

Legenda:

1. Zespół paneli fotowoltaicznych
monokrystalicznych 450W

2. Inwerter 22kW montowany na ścianie wewnątrz

Kabel zasilający YKY 5x16mm²

Moc zainstalowana = 22,5kW

Falownik 22kW

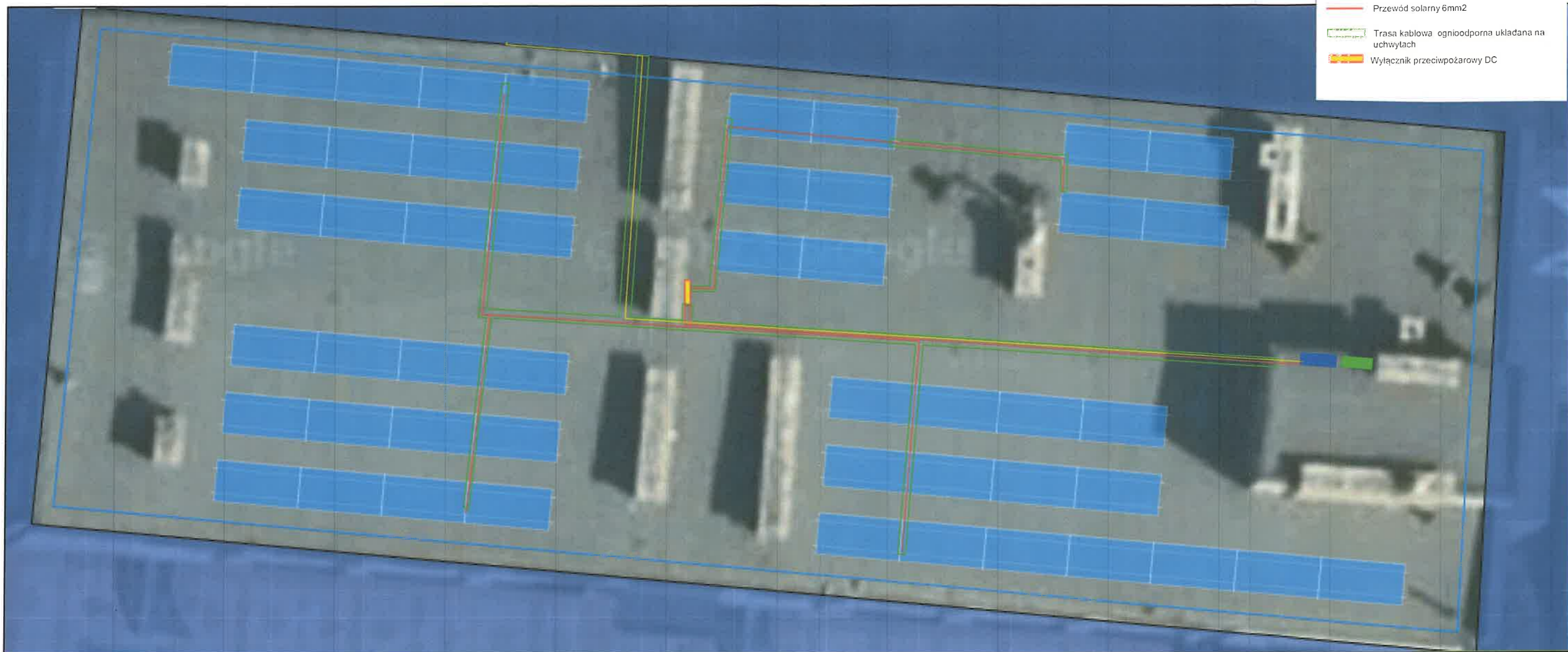
Moduł fotowoltaiczny o wym. 2095x1039x35
mocy 450W

Rozdzielnica DC/AC

Przewód solarny 6mm²

Trasa kablowa ognioodporna układana na
uchwytach

Włłącznik przeciwpożarowy DC



RZECZOZNAWCA DO SPRAW ZABEZPIECZEŃ PRZECIWOPOŻAROWYCH

mgr Andrzej Kucharski

Nr upr. KG PSP 350/97, Jel. Góra dnia 2023-02-21

ZGODNY ZE PROJEKTEM WYMAGAŃ ZAKŁADU OCHRONY PRZECIWOPOŻAROWEJ

STWIERDZAM

mgr inż. Maciej Kiszka

Uprawnienia budowlane do projektowania i kierowania robotami budowlanymi bez ograniczeń w specjalności instalacyjnej w zakresie sieci, instalacji i urządzeń elektrycznych i elektroenergetycznych.

Nr ewid. 197/DOS/15

Projekt zagospodarowania terenu		
Budowa instalacji fotowoltaicznej		
Adres: Przedszkole publiczne nr 12 ul. Wyspiańskiego 9A, 59-900 Zgorzelec	Inwestor: Gmina Miejska Zgorzelec ul. Domańskiego 7, 59-900 Zgorzelec	Data: 17.02.2023 Nr rys: E-03
Opracowanie: mgr inż. Marcin Siwicki inż. Maciej Męcina	Sprawdził:	