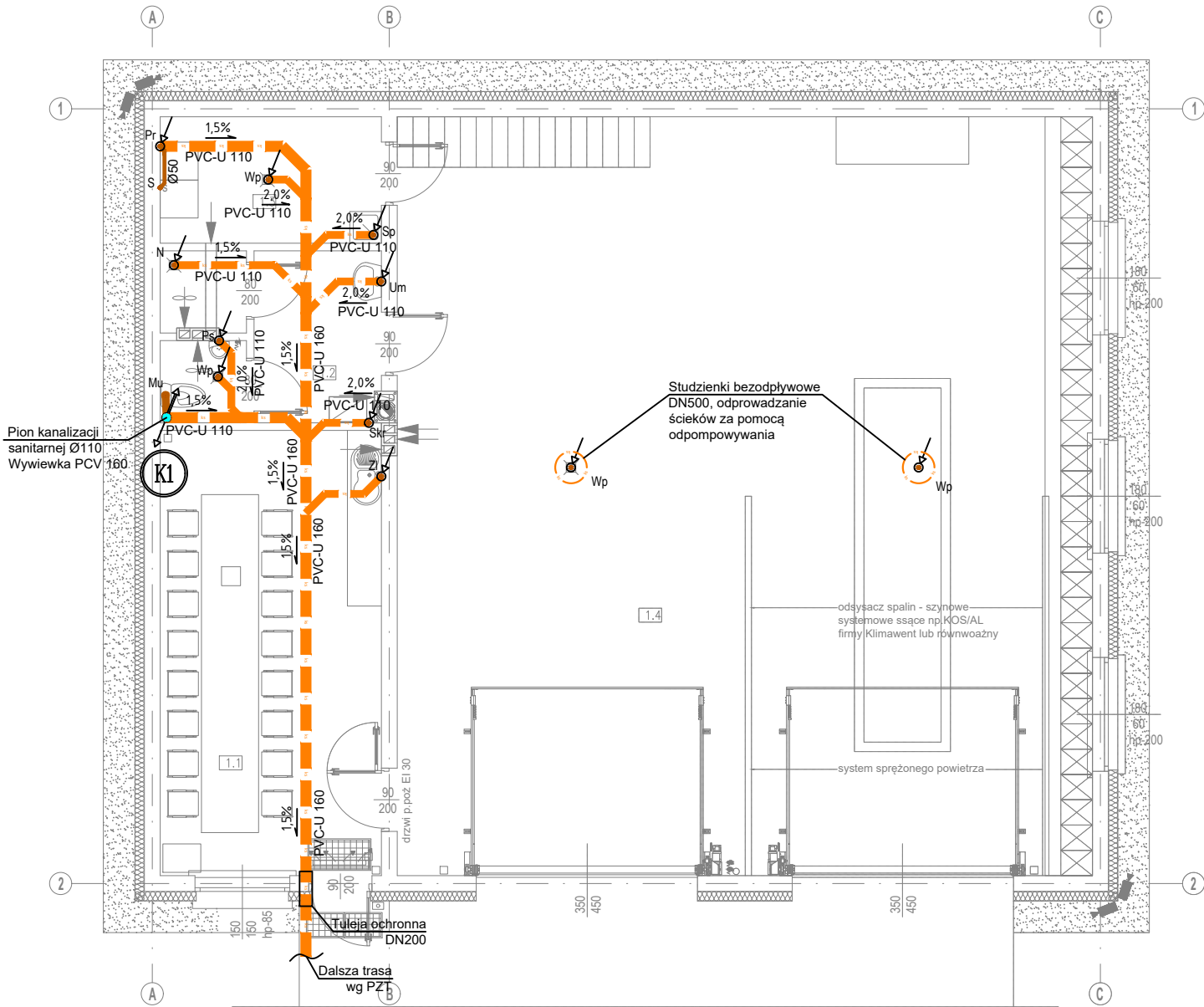


| ZESTAWIENIE POWIERZCHNI |                     |                               |                    |               |               |
|-------------------------|---------------------|-------------------------------|--------------------|---------------|---------------|
| NR. POM.                | NAZWA POMIESZCZENIA | RODZAJ POSADZKI               | POW. UŻYTKOWA [m2] | WYS. POM. [m] | KUBATURA [m3] |
| NR1.1                   | Zaplecze socjalne   | Gres                          | 24.32              | 3             | 72.96         |
| NR1.2                   | Zaplecze sanitarne  | Gres                          | 8.89               | 2.5           | 22.23         |
| NR1.3                   | Magazyn             | Gres                          | 6.84               | 2.5           | 17.1          |
| NR1.4                   | Garaż               | Posadzka betonowa przemysłowa | 131.31             | 4.98          | 653.92        |
| SUMA POW.UŻYTKOWEJ      |                     |                               | 171.36[m2]         |               |               |
| KUBATURA                |                     |                               | 637.53[m3]         |               |               |
| SUMA POW.UŻYTKOWEJ      |                     |                               | 171.36[m2]         |               |               |
| SUMA KUBATUR            |                     |                               | 637.53[m3]         |               |               |

\* przyjęte grubości tynku wewn. równe (1,5) [cm]



LEGENDA

|  |           |  |    |                  |
|--|-----------|--|----|------------------|
|  | ks        | Kanalizacja sanitarne                                    | Um | Umywalka         |
|  | ks        | Kanalizacja sanitarne podposadzkowa                      | Mu | Muszla Ustępowa  |
|  | od        | Odpowietrzenie kanalizacji sanitarnej                    | Ps | Pisuar           |
|  | K1        | Pion kanalizacji sanitarnej                              | Zl | Zlew             |
|  | PVC-U 110 | Materiał i wymiary                                       | N  | Natrysk          |
|  | 2%        | Spadek przewodu  | Wp | Wpust            |
|  |           | Pion kanalizacji sanitarnej/technicznej-odpowietrzającej | Sp | Szafa porządkowa |
|  |           |  | Pr | Pralka           |
|  |           |  | S  | Suszarka         |

UWAGI

- 1) Piony kanalizacyjne wyposażyć w rewizję.
- 2) Przejścia przewodów przez przegrody budowlane należy wykonać w tulejach ochronnych.
- 3) Wszelkie przejścia przez zewnętrzną bryłę budynku należy wykonać jako szczelne. Ubytki w izolacji spowodowane przebiciami należy uzupełnić np. pianką poliuretanową niskoprężną.
- 4) Rysunek rozpatrywać łącznie z rysunkami architektonicznymi, konstrukcyjnymi, branżowymi oraz opisem technicznym.

PRACOWNIA PROJEKTOWA KOWALSKI, mgr inż. Krzysztof Kowalski  
63-200 JAROCIN, UL. KONWALIOWA 2

|                 |  |                  |                    |         |                |         |
|-----------------|--|------------------|--------------------|---------|----------------|---------|
| INWESTOR        | GMINA NOWE MIASTO NAD WARTĄ<br>UL. POZNAŃSKA 14 63-040 NOWE MIASTO NAD WARTĄ   |                  |                    |         |                |         |
| OBIEKT          | BUDOWA BUDYNKU USŁUGOWEGO ( STRAŻNICA OSP )<br>W RAMACH ZADANIA INWESTYCYJNEGO POD TYTUŁEM<br>"BUDOWA STRAŻNICY OCHOTNICZEJ STRAŻY POŻARNEJ W BOGUSZYNIE"  |                  |                    |         |                |         |
| ADRES BUDOWY    | 63-040 NOWE MIASTO NAD WARTĄ, BOGUSZYN UL. PARKOWA, DZ.NR 123/11   |                  |                    |         |                |         |
| TYTUŁ RYSUNKU   | RZUT PRZYZIEMIA – Instalacja kanalizacji sanitarnej  |                  |                    |         |                |         |
| BRANŻA PROJEKTU | INSTALACJE SANITARNE   | STADIUM PROJEKTU | PROJEKT TECHNICZNY | PODPISY | NR RYSUNKU     | 1       |
| PROJEKTANT      | mgr inż. MARCIN WOŹNIAK<br>uprawnienia do projektowania bez ograniczeń w specjalności instalacyjnej w zakresie sieci, instalacji i urządzeń cieplnych, wentylacyjnych, gazowych, wodociągowych i kanalizacyjnych<br>upr.nr: WKP/0050/P005/06 |                  |                    | PODPIS  | DATA WYKONANIA | 11.2023 |
| SPRAWDZAJĄCY    | mgr inż. RYSZARD NIESTRAWSKI<br>Uprawnienia budowlane do projektowania i kierowania robotami budowlanymi bez ograniczeń w specjalności sieci i instalacje sanitarne nr ewid. UAN-8386/87/87 i UAN-8386/40/90                                 |                  |                    | PODPIS  | SKALA          |         |
| OPACOWUJĄCY     | MGR INŻ. FRANCISZEK KOWALSKI   |                  |                    | PODPIS  | 1:100          |         |