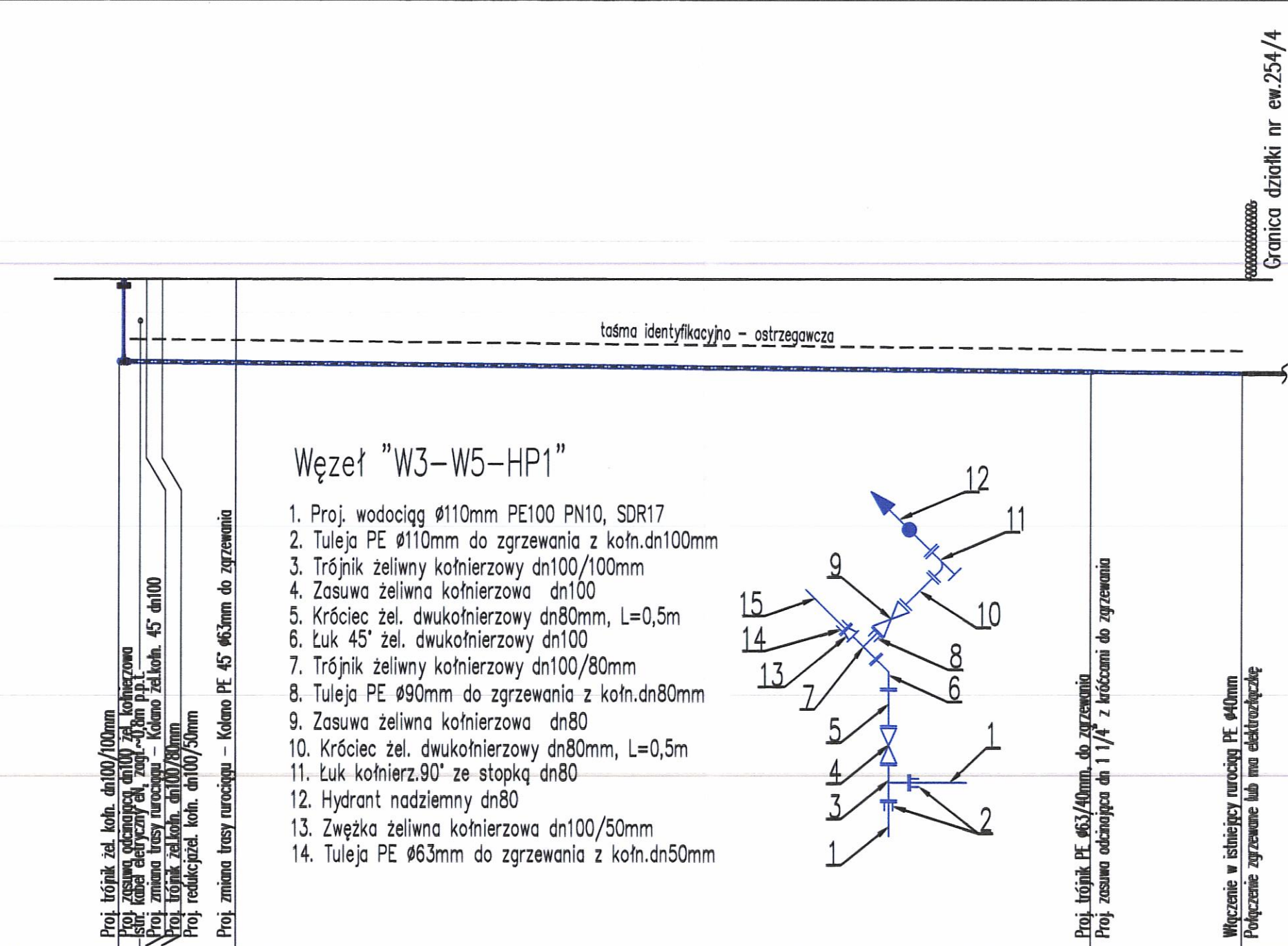
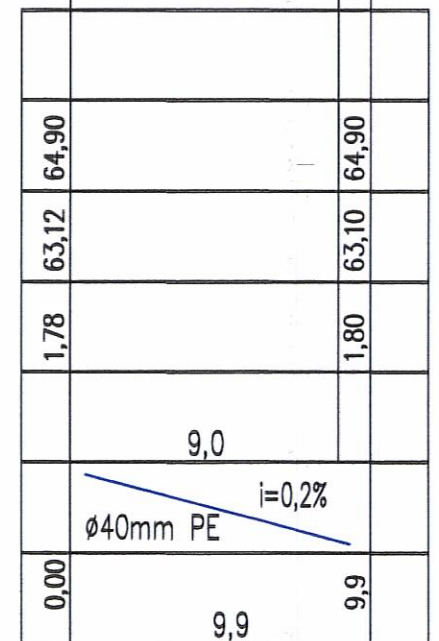
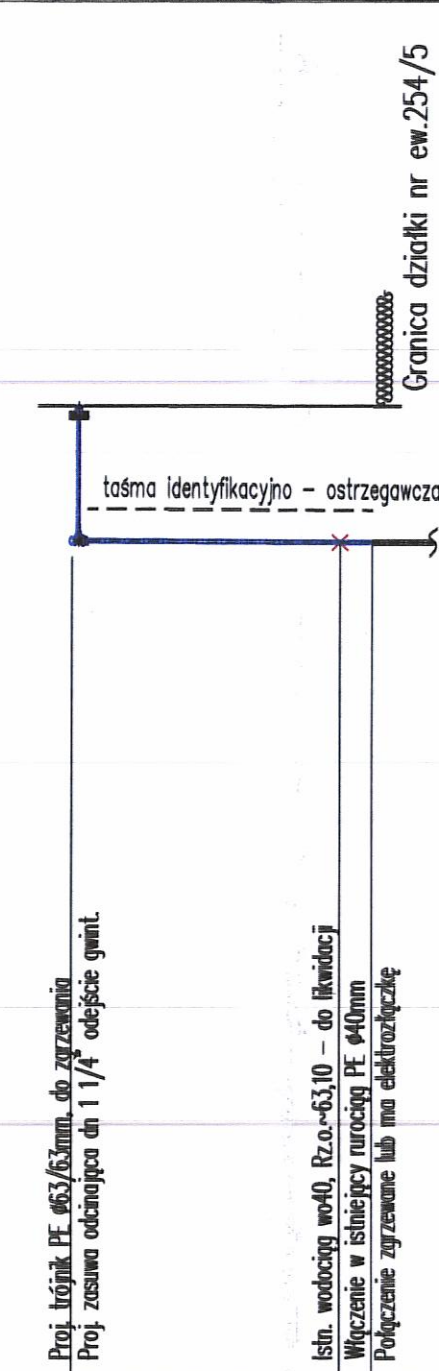


PROJEKTOWANA RZĘDNA TERENU [m n.p.m.]				
ISTNIEJĄCA RZĘDNA TERENU [m n.p.m.]	64,90			65,10
RZĘDNA OSI KANAŁU [m n.p.m.]	63,30			63,50
PROJEKTOWANE ZAGŁĘBIENIE [m]	1,60			1,60
KOLIZJE [m]		0,6	3,0	1,7
MATERIAŁ ŚREDNICA [mm]		Ø40mm	PE	
SPADEK [%]			i=3,5%	
ODLEGŁOŚCI [m]	0,00		5,7	5,7

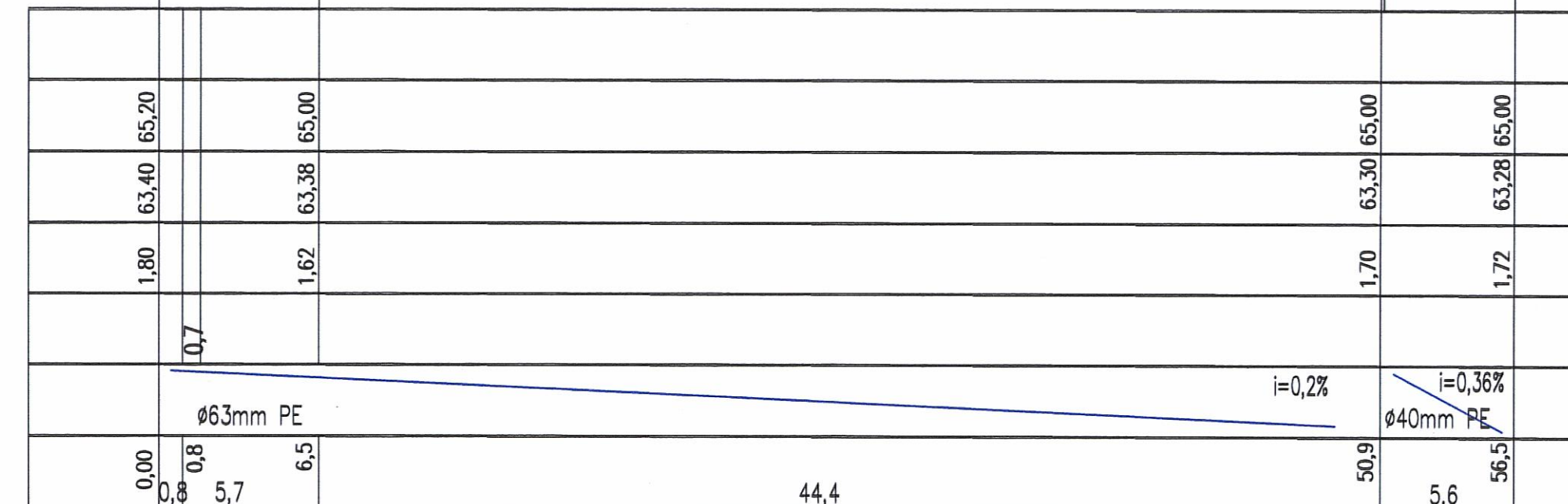
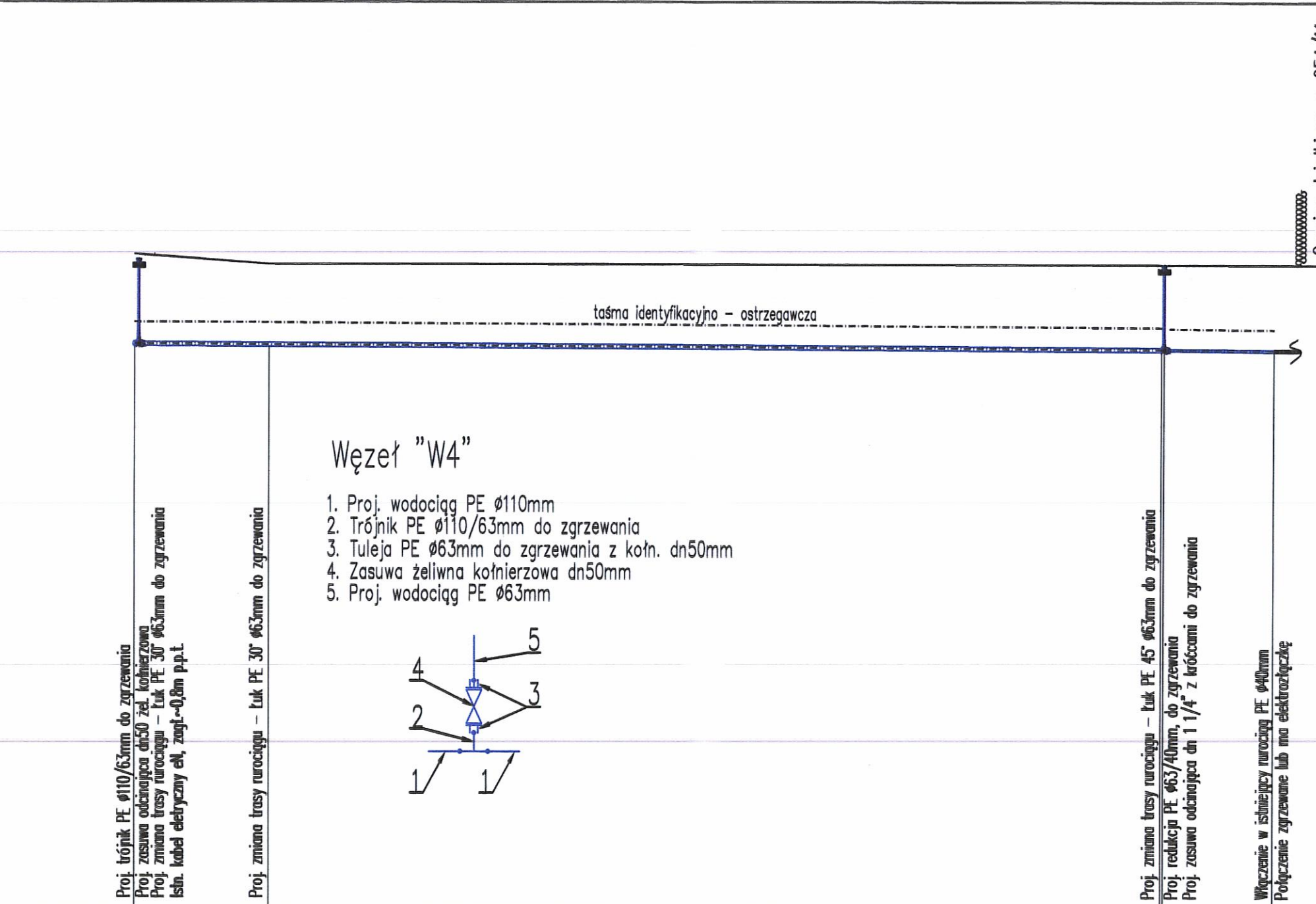
W2 Gd1



W3 W5 z3



W6 Gd3



W4 z5 z6 z7 Gd4

- UWAGI:
1. Rzędne skrzynek ulicznych należy dopasować do istniejącej rzędnej drogi / terenu.
 2. Przed rozpoczęciem prac należy sprawdzić lokalizację oraz rzędną wysokościową miejsca włączenia do istniejącej sieci wodociągowej.
 3. W miejscach kolizji z istniejącą infrastrukturą podziemną należy przed przystąpieniem do robót dokonać odkrywek w celu ustalenia ich rzeczywistych rzędnych. W przypadku kolizji z istniejącym uzbrojeniem należy, przy udziale projektanta, zaktualizować projekt do rzędnych rzeczywistych.
 4. Rurociągi sieci wodociągowych wykonać z rur PE100 PN10 SDR17

