

- UWAGA!
1. Wymiary i rzędne sprawdzić na budowie, a wszelkie nieścisłości skonsultować z Projektantem.
 2. Rysunek należy rozpatrywać z całością opracowania - tj. częścią rysunkową oraz opisową.
 3. Wszystkie wymiary każdorazowo, przed rozpoczęciem robót sprawdzić na budowie i w razie niezgodności skontaktować się z projektantem, nie odmierzać wymiarów z wydruków.
 4. Należy stosować materiały dobrej jakości, kolorystykę, fakturę i formę materiałów uzgodnić z głównym projektantem.
 5. Wszelkie prace budowlane wykonywać zgodnie ze sztuką budowlaną.
- Prace budowlane wykonywać zgodnie z instrukcjami producentów materiałów stosowanych w obiekcie.

m+design tel. 698846249 www.mplusdesign.eu biuro@mplusdesign.eu			
Przedmiot projektu Dostosowanie korytarzy, gabinetów lekarskich, szatni, portierni oraz strefy wejściowej do budynku na poziomie 0 w budynku A w SP ZOZ MSWiA w Łodzi do obowiązujących przepisów			
Adres/inwestor Samodzielny Publiczny Zakład Opieki Zdrowotnej Ministerstwa Spraw Wewnętrznych i Administracji w Łodzi ul. Północna 42, 91-425 Łódź			
Branża ARCHITEKTURA			
Tytuł rysunku Informacja wizualna- semafor			
Projektant mgr inż. arch. Marta Czachorowska		upr. nr 30/LOOK/2011 uprawnienia budowlane do projektowania bez ograniczeń w specjalności architektonicznej	
Data opracowania 04.2024	Nr rys. IW.02	Skala 1:100	Rewizja

Semafore z plexi o grubości 3mm, kolor #29235c, nadruk dwustronny według projektu grafiki, zaokrąglone brzegi, napis w kolorze #ffffff.

S.1 – szatnia

Poppins Semibold 195 pt (wys. 4,8cm)



S.2 – prasa

Poppins Semibold 195 pt (wys. 4,8cm)



S.3/S.4 – wc

Poppins Semibold 250 pt (wys. 4,97cm)



S.5 – gabinet badania słuchu

Poppins Semibold 195 pt (wys. 4,8cm)



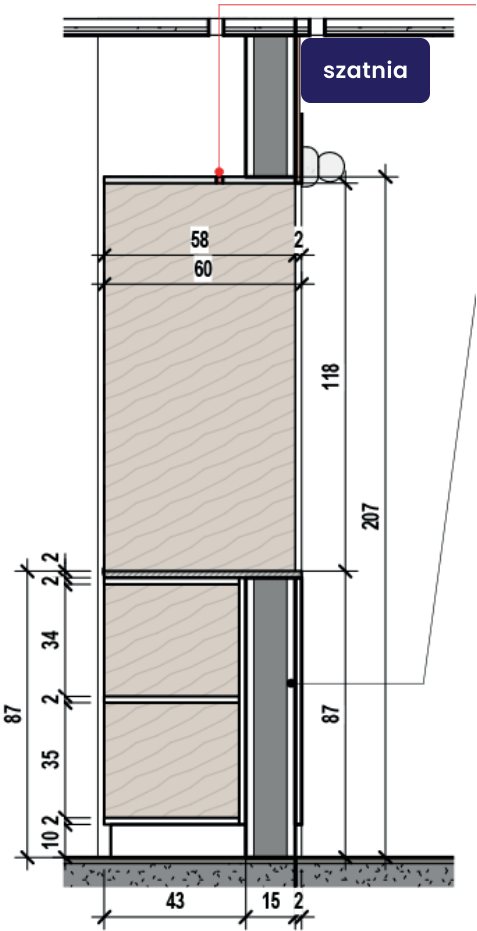
S.6/S.9 – sklep

Poppins Semibold 250 pt (wys. 4,97cm)



S.7 – studio urody

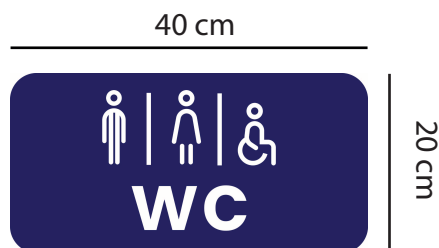
Poppins Semibold 250 pt (wys. 4,97cm)



m+design tel. 698846249 www.mplusdesign.eu biuro@mplusdesign.eu			
Przedmiot projektu Dostosowanie korytarzy, gabinetów lekarskich, szatni, portierni oraz strefy wejściowej do budynku na poziomie 0 w budynku A w SP ZOZ MSWiA w Łodzi do obowiązujących przepisów			
Adres/inwestor Samodzielny Publiczny Zakład Opieki Zdrowotnej Ministerstwa Spraw Wewnętrznych i Administracji w Łodzi ul. Północna 42, 91-425 Łódź			
Branża ARCHITEKTURA			
Tytuł rysunku Informacja wizualna- semafore			
Projektant mgr inż. arch. Marta Czachorowska	upr. nr 30/LOOK/2011 uprawnienia budowlane do projektowania bez ograniczeń w specjalności architektonicznej		
Data opracowania 04.2024	Nr rys. IW.02	Skala 1:100	Rewizja

S.8 – wc

Poppins Semibold 250 pt (wys. 4,97cm)



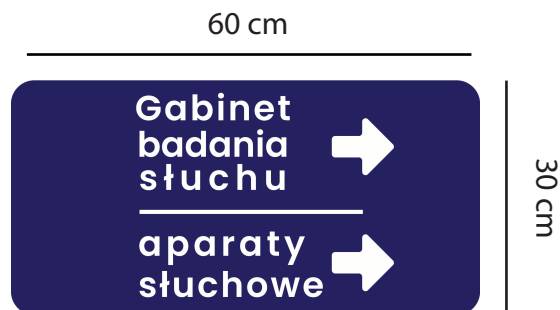
S.10 – sklep medyczny

Poppins Semibold 195 pt (wys. 4,8cm)



S.11

Poppins Semibold 127 pt (wys. 2,48cm)



S.12 – wyjście ze szpitala

Poppins Semibold 195 pt (wys. 4,8cm)



m+design tel. 698846249 www.mplusdesign.eu biuro@mplusedesign.eu			
Przedmiot projektu Dostosowanie korytarzy, gabinetów lekarskich, szatni, portierni oraz strefy wejściowej do budynku na poziomie 0 w budynku A w SP ZOZ MSWiA w Łodzi do obowiązujących przepisów			
Adres/inwestor Samodzielny Publiczny Zakład Opieki Zdrowotnej Ministerstwa Spraw Wewnętrznych i Administracji w Łodzi ul. Północna 42, 91-425 Łódź			
Bransza ARCHITEKTURA			
Tytuł rysunku Informacja wizualna- semafor			
Projektant mgr inż. arch. Marta Czachorowska		upr. nr 30/LOOK/2011 uprawnienia budowlane do projektowania bez ograniczeń w specjalności architektonicznej	
Data opracowania 04.2024	Nr rys. IW.02	Skala 1:100	Rewizja