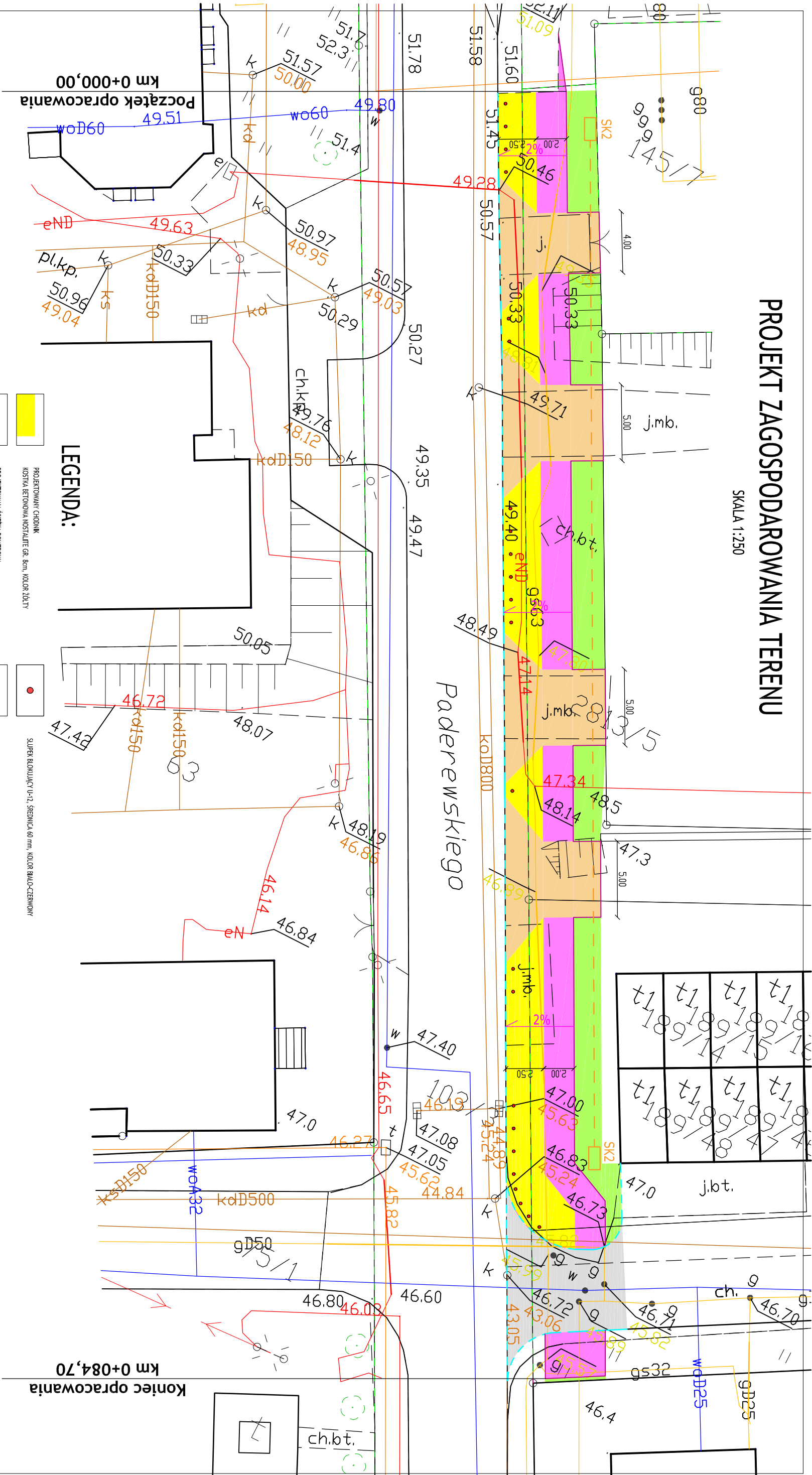


PROJEKT ZAGOSPODAROWANIA TERENU

SKALA 1:250



LEGENDA:

- PROJEKTOWANY CHODNIK

KOSTKA BETONOWA KOSTALITE GR. 8cm, KOLOR ŻÓŁTY

PROJEKTOWANA ŚCIEŻKA ROWEROWA

KOSTKA BETONOWA BEHTON Z FAZY GR. 8cm, KOLOR CZERWONY

PROJEKTOWANY ZŁAZO

KOSTKA BETONOWA BEHTON BEZ FAZY GR. 8cm, KOLOR GRANTOWY

PROJEKTOWANA DROGA DOJAZDOWA

KOSTKA BETONOWA BEHTON Z FAZY GR. 8cm, KOLOR SZARY

PROJEKTOWANA ZIELEN

ZAGOSPODAROWANNA JAWO TRAWNIK

KRAWIEŻNIK BETONOWY 15x25x100cm

OBRIEŻE BETONOWE 8x25x100cm

PROJEKTOWANY KANAL TECHNOLOGICZNY

PROJEKTOWANA STUDNIA KĄBLOWA

SŁUPKI BLOKOWY U-12, ŚREDNICA 60 mm, KOLOR BIAŁO-CZERNY

PROJEKTOWANE SPADKI

ISTNIEJĄCA SIĘĆ WODOCIĄGOWA

ISTNIEJĄCA SIĘĆ TELEKOMUNIKACYJNA

ISTNIEJĄCA KANALIZACJA DESzczOWA

ISTNIEJĄCA KANALIZACJA SANITARNA

ISTNIEJĄCA SIĘĆ ENERGETYCZNA

ISTNIEJĄCA SIĘĆ GAZOWA

ISTNIEJĄCA SIĘĆ Ciepłownicza
- PROJEKT ZAGOSPODAROWANIA TERENU
- | | | | | |
|--------------------------------------|--|-----------|------------|------------------|
| TEMAT | PRZEBUDOWA UL. PADEREWSKIEGO W ŚWIECIE POŁEGAJĄCA NA BUDOWIE CHODNIKA OD AL. JANA PAWŁA II DO PARKINGU ORAZ UTWARZENIE CZĘŚCI DZIAŁEK NR: 145/8, 2809/9, 2813/5. | | | SKALA RYS. 1:250 |
| ADRES | ŚWIECIE, UL. PADEREWSKIEGO | | | DATA: 05.2021r. |
| INWESTOR | GMINA ŚWIECIE
UL. WOJSKA POLSKIEGO 124; 86-100 ŚWIECIE | | | NR RYS.: 2 |
| Projektant | Nr uprawnień | Branża | Podpis | |
| JANUSZ GRABOWSKI
inż. budownictwa | KUP/0030/PWOK/09 | BUDOWLANA | Projektant | |
- BU

BIURO USŁUG INŻYNIERSKICH
JANUSZ GRABOWSKI
ul. Gen. Władysława Sikorskiego 3/10F
86-100 Świecie
tel.: 661 793 740
e-mail: j.grabowski@prokonto.pl