

UWAGA:

1. GŁÓWNE ROZPROWADZENIE PRZEWODÓW C.O. PROWADZONE POD STROPEM PIWNICY ORAZ PIONY W NAROŻNIKACH KŁATKI SCHODOWEJ
2. INSTALACJE C.O. PROWADZIC PO WIERZCHU ŚCIAN
3. CAŁOŚĆ INSTALACJI C.O. WYKONAĆ Z RUR STALOWYCH WĘGLOWYCH .
4. PRZEWODY PROWADZIĆ ZE SPADKIEM min.3%, OD NAJDALSZYCH ODBIORNIKÓW LUB PIONÓW DO ROZDZIELACZY LUB SPUSTÓW
5. INSTALACJĘ C.O. ZAIZOLOWAĆ OTULINĄ Z PIANKI POLIURETANOWEJ
6. O GRUBOŚCIACH PODANYCH W OPISIE
7. PRZEWODY ŁĄCZYĆ ZA POMOCĄ KSZTAŁTEK SYSTEMOWYCH ZACISKANYCH NIEDOPUSZCZALNE JEST MIESZANIE SYSTEMÓW RUR GRZEWCZYCH
8. NA PIONACH ZAMONTOWAĆ ZAWORY ODPOWIEDZAJĄCE AUTOMATYCZNE
9. W ŁAZIENKACH MONTOWAĆ GRZEJNIKI W WERSJI OCYNKOWANEJ
10. NA INSTALACJI WYKONAĆ KOMPENSACJĘ STOSUJĄC KOMPENSATORY U-KSZTAŁTNE ORAZ WYKORZYSTUJĄC NATURALNE ZAŁAMANIA TRAS.
11. WSZYSTKIE ROBOTY NALEŻY WYKONYWAĆ ZGODNIE Z POLSKIMI NORMAMI, "WARUNKAMI TECHNICZNYMI WYKONANIA I ODBIORU ROBÓT BUDOWLANO-MONTAŻOWYCH OPRACOWANYMI PRZEZ INSTYTUT TECHNIKI BUDOWLANEJ ORAZ ZASADAMI WIEDZY I SZTUKI BUDOWLANEJ.

LEGENDA:

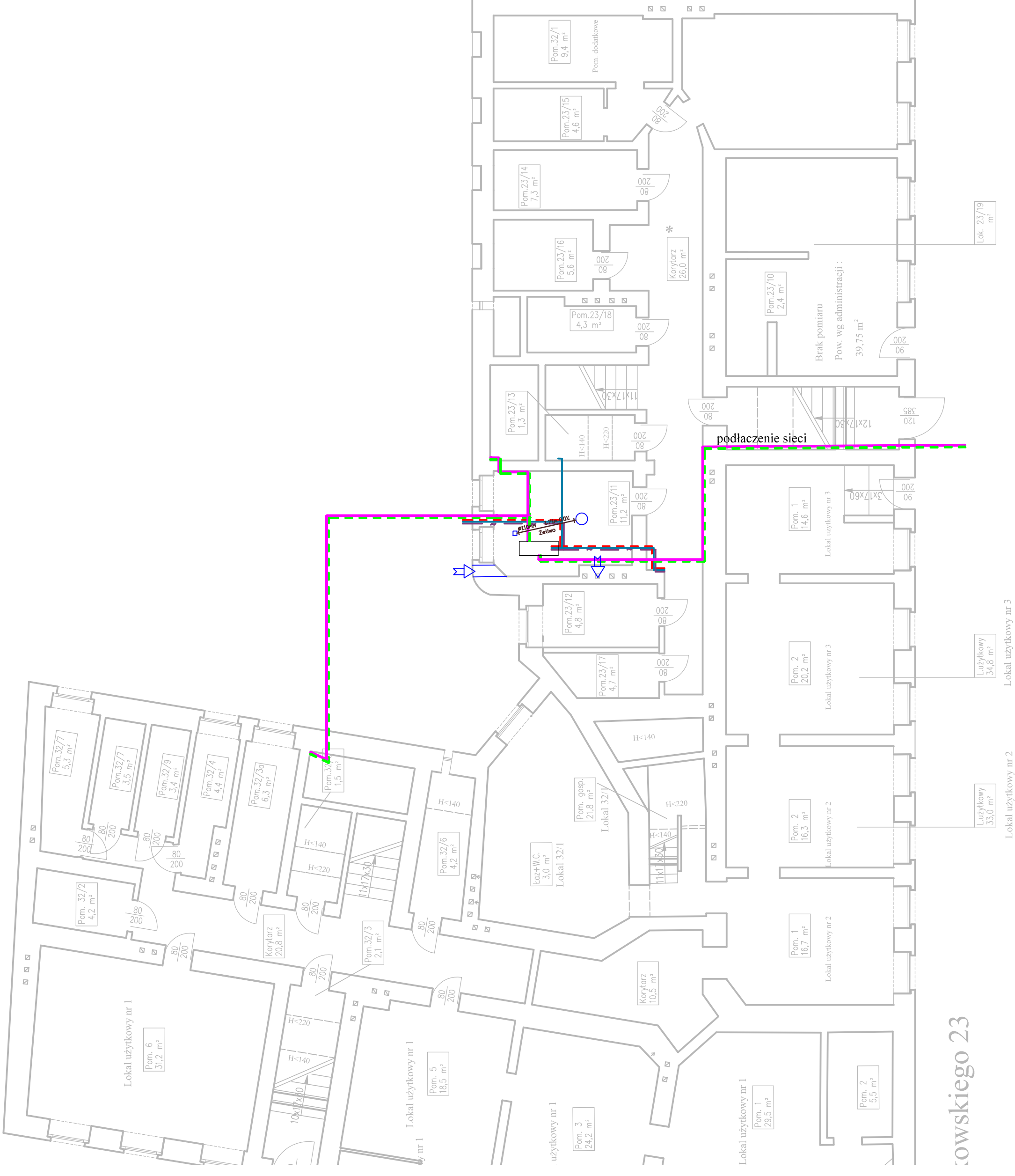
— — — — — -OBIEG C.O.

● -ZAWÓR KULOWY ODCINAJĄCY

● -ZAWÓR RÓWNOWAŻĄCY

grejnik płytowy z wkładką zaworową
ZZ - dwie płyty podłogowe ozeblowane
06 - wysokość w mm
500 - długość w mm
1.00 - nastawa zaworu

22/06/500
1,00



JEDNOSTKA PROJEKTOWA:



REMONT BUDYNKU MIESZKALNEGO WIELORODZINNEGO Z CZĘŚCIĄ USŁUGOWĄ WRAZ Z REMONTEM WEWNĘTRZNEJ INSTALACJI GAZU

ADRES OBIEKTU BUDOWLANEGO:

ul. Wierzbicice 32 / ul. Spychalskiego 23, 61-568/61-571
Poznań dz. nr 122, ob. 0061 Włda, ark. 06, 306401_1

INWESTOR: Miasto Poznań

Plac Kolegiacki 17, 61-841 Poznań

PROJEKTANT INSTALACJI SANITARNYCH:	BRANŻA/SPECJALNOŚĆ:	UPRAWNIENIA:	PODPIS:
mgr inż. Zbigniew Wylegala	instalacje sanitarne	WKP/IS/6775/01	
SPRAWDZAJĄCY:			
mgr inż. Piotr Bazela	instalacje sanitarne	WKP/0160/PWOS/13	

PROJEKT BUDOWLANY

DATA: X 2020

TYTUŁ RYSUNKU:

WEŹEŁ CIEPNY - PIWNICA

SKALA: NR RYS.:

1:100 CO1

Wolskiego 23