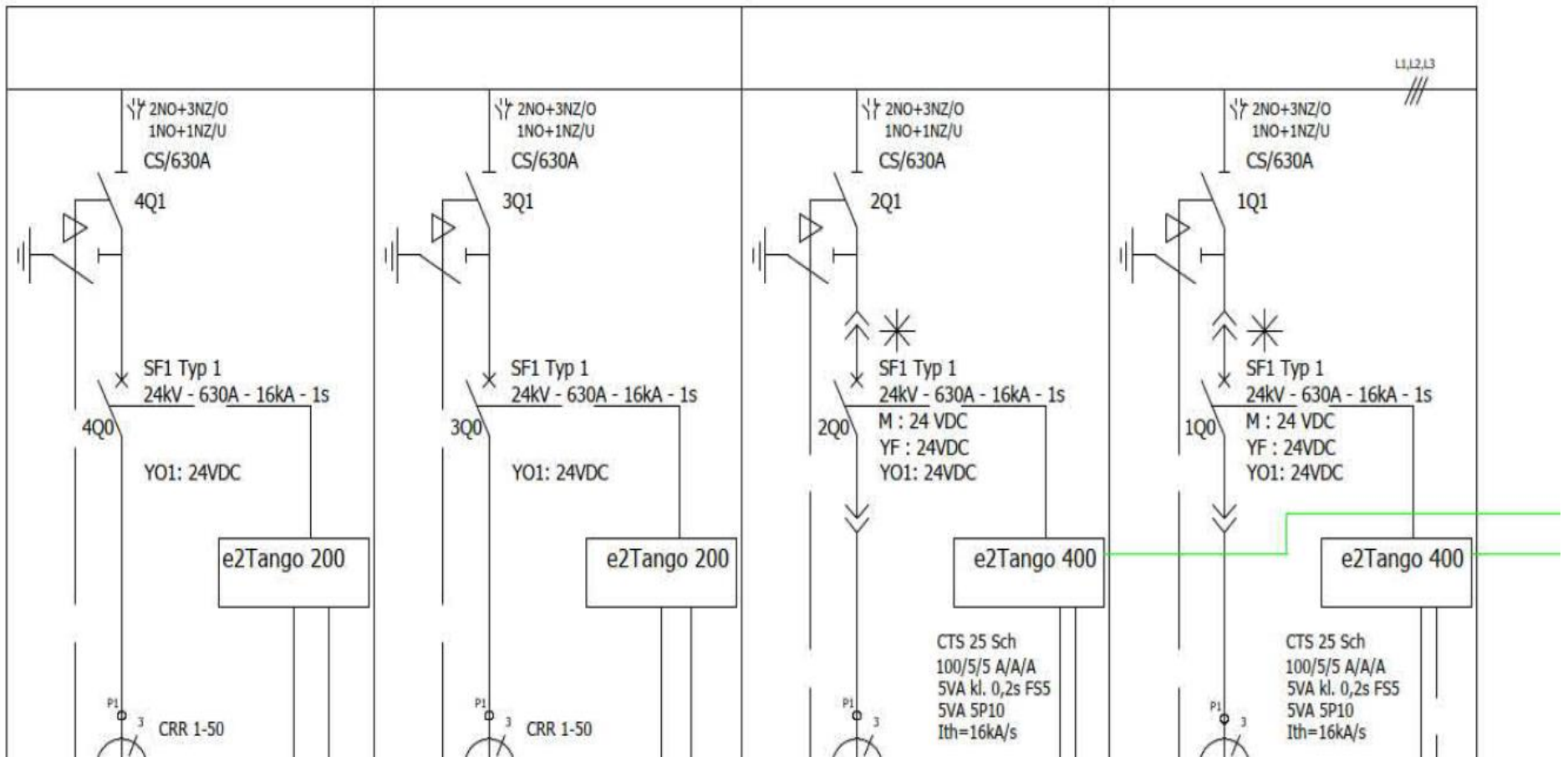
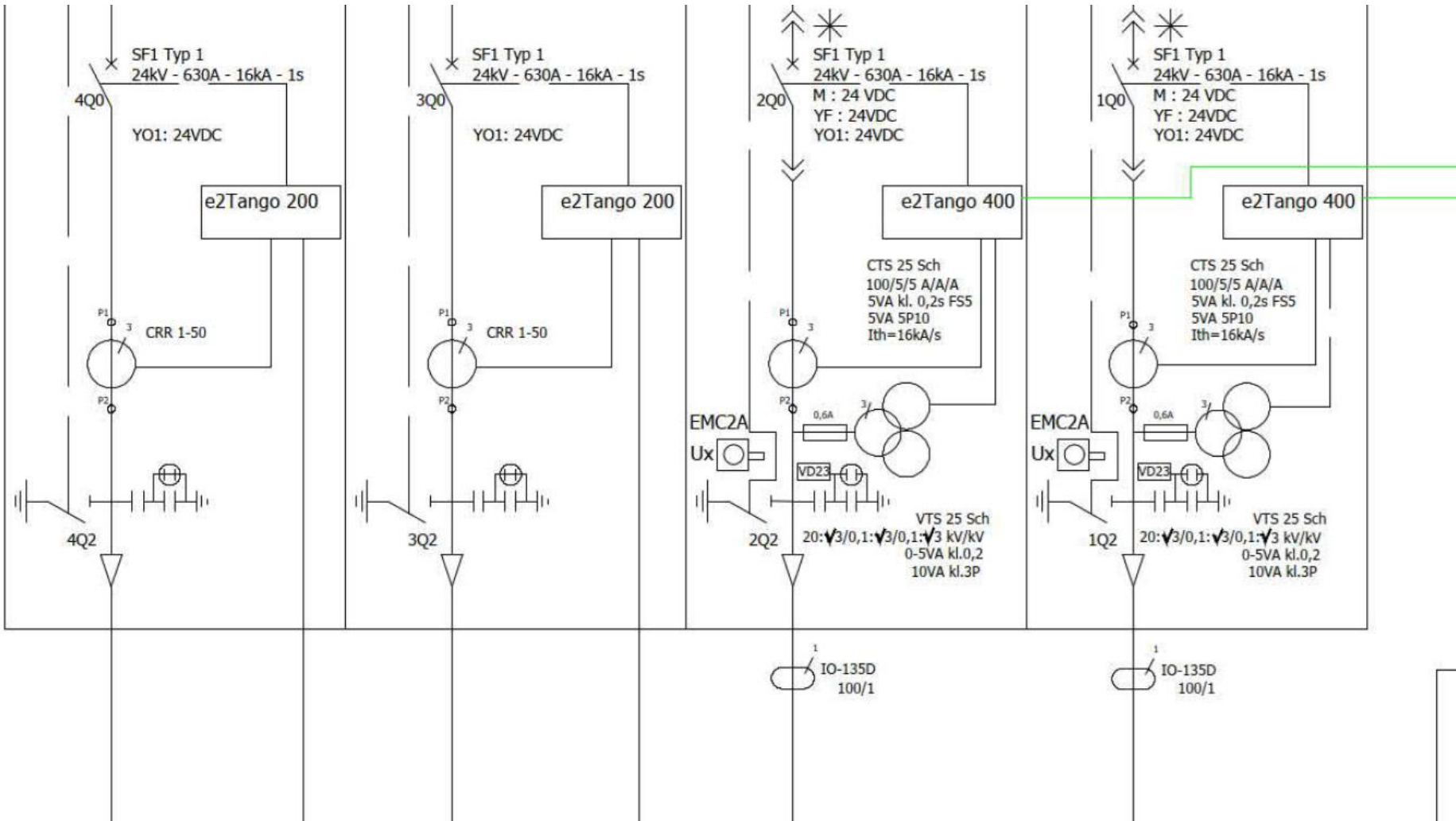
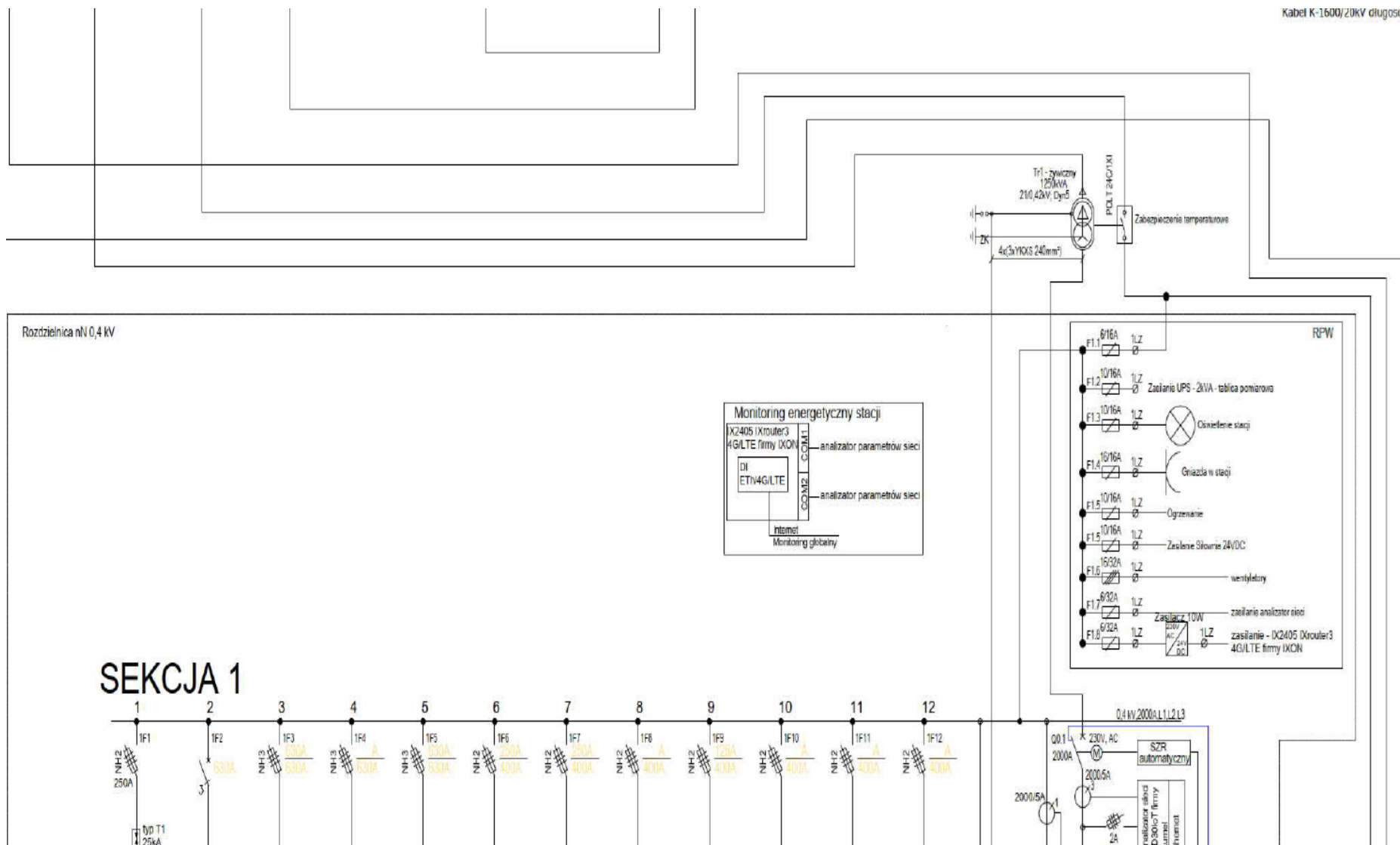
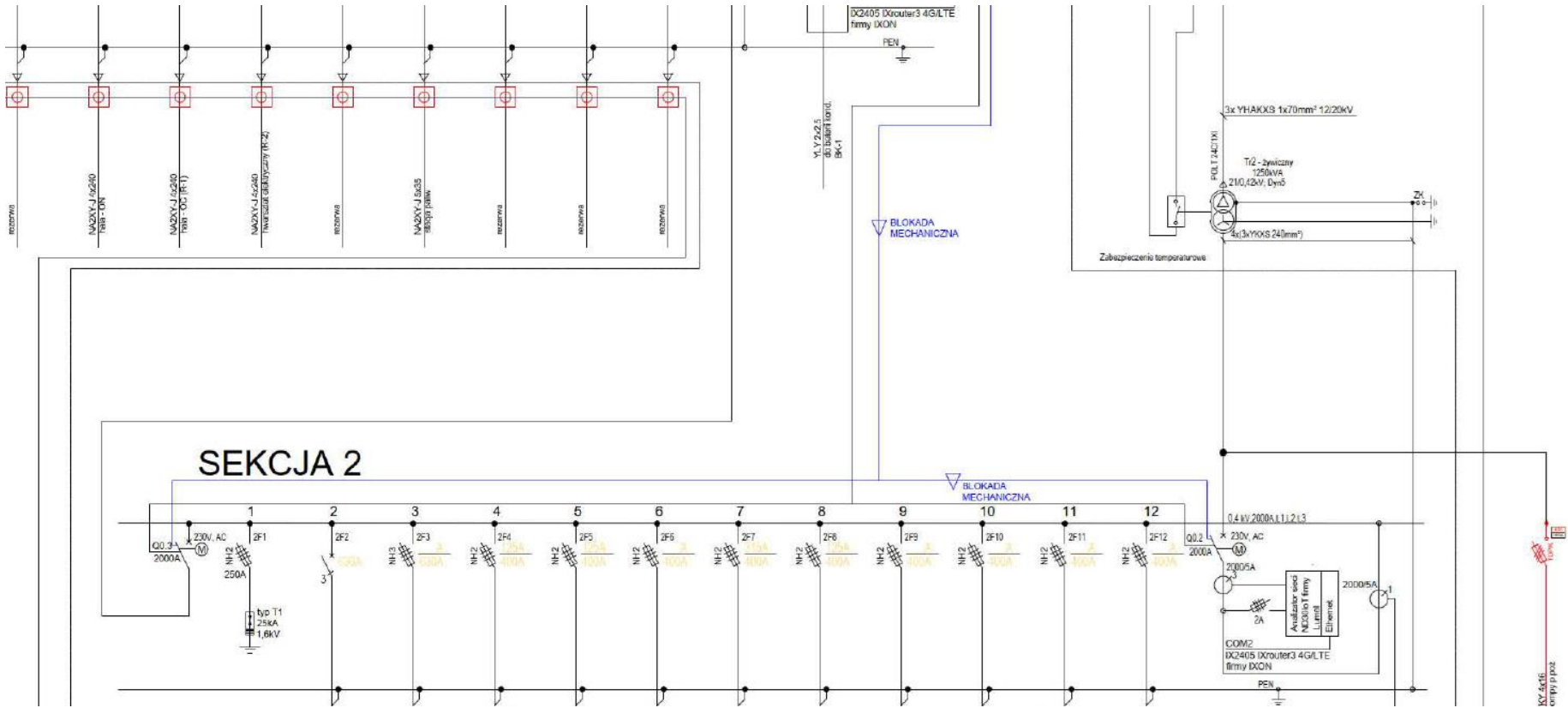


4	3	2	1
DM1-A 630 A	DM1-A 630 A	DM1-W 630 A	DM1-W 630 A
POLE TRANSFORMATOROWE	POLE TRANSFORMATOROWE	POLE ZASILAJĄCE Zasilanie rezerwowe	POLE ZASILAJĄCE Zasilanie podstawowe





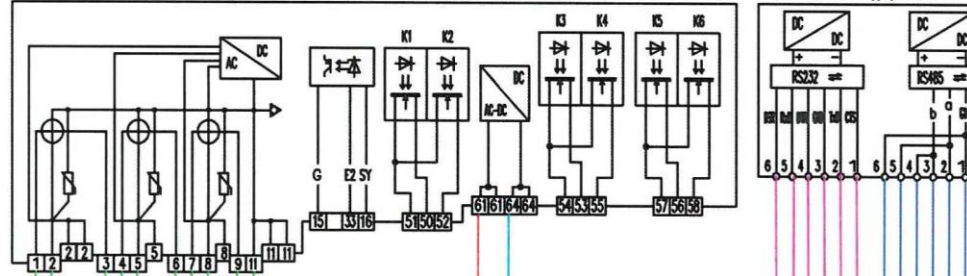




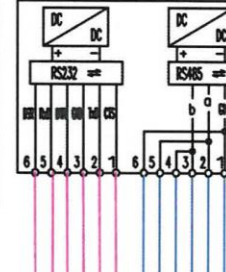
Istniejący układ pomiarowo-rozliczeniowy

ROZDZIELNICA 20k – Zasilanie podstawowe
 Tablica licznikowa TP.-1.01. Schemat układu pomiarowego – ZASILANIE

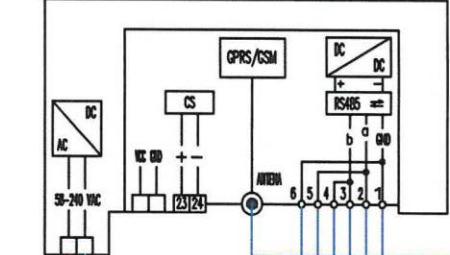
LICZNIK PODSTAWOWY L&G ZMD405CT44.0459



Moduł komunikacyjny CU-B4++

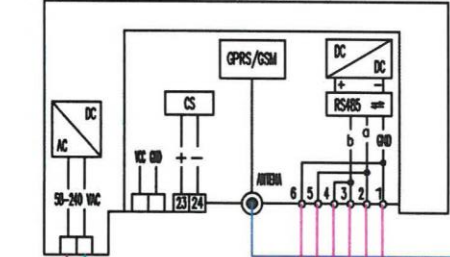


Adapter CU-ADP2 Moduł komunikacyjny CU-L52 TD S.A.

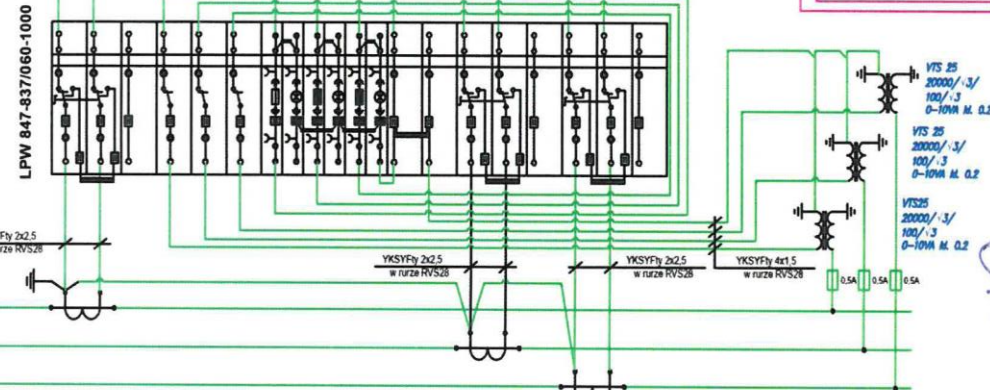


Antena układu transmisji danych montowana na słupcej na wysokości min. 2,5m

Adapter CU-ADP2 Moduł komunikacyjny CU-L52 MPK



Antena układu transmisji danych montowana na słupcej na wysokości min. 2,5m



Zasilanie 1

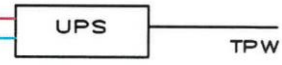
CTS 25
 100A/5A
 5VA/735
 M. 0.2b
 IB=18A/1s

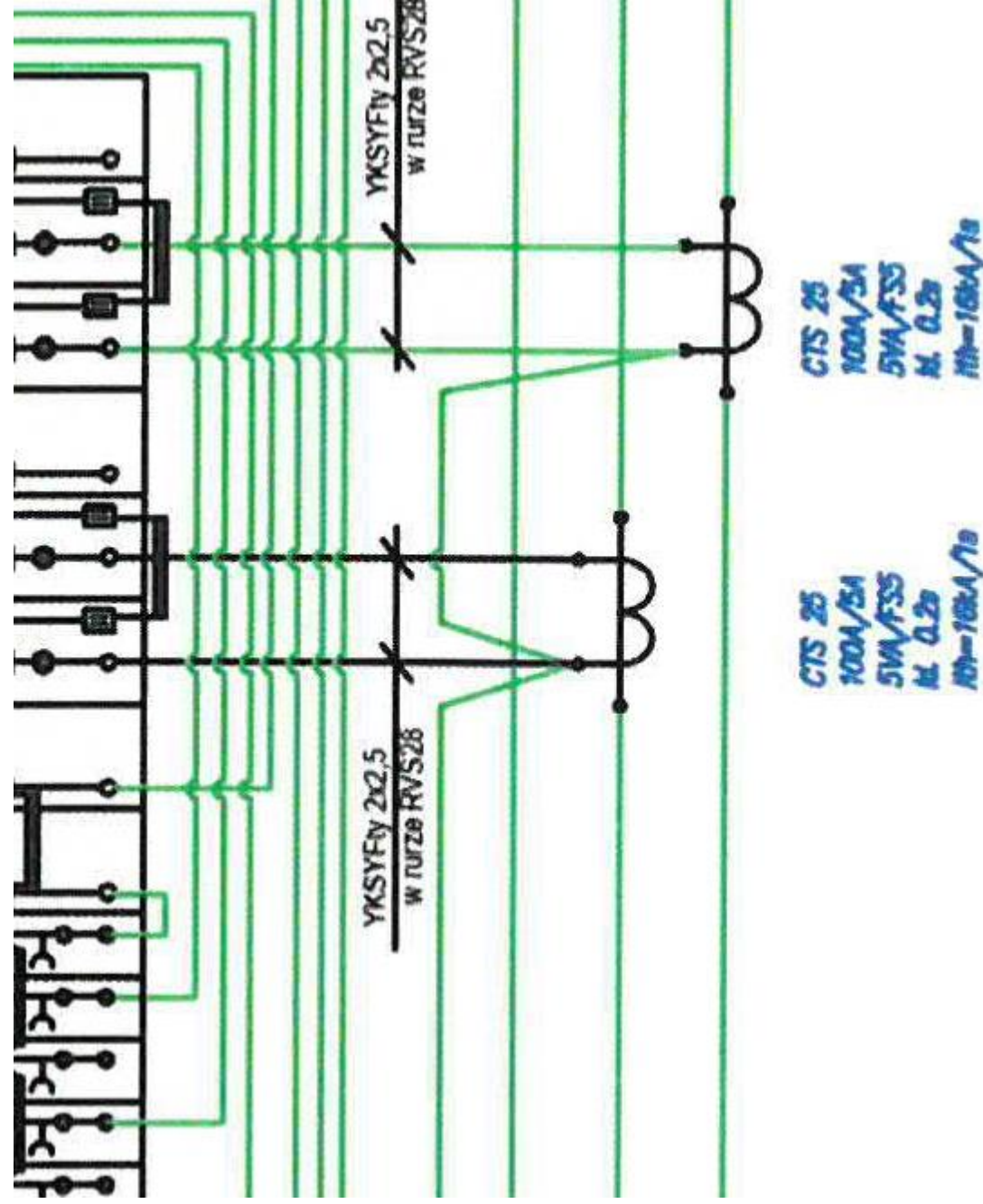
CTS 25
 100A/5A
 5VA/735
 M. 0.2b
 IB=18A/1s

CTS 25
 100A/5A
 5VA/735
 M. 0.2b
 IB=18A/1s

**ZA ZGODNOŚĆ
 Z ORYGINAŁEM**

**DOKUMENTACJA
 POWYKONAWC.**





eniowego muszą spełniać wymagania prawa w szczególności posia

