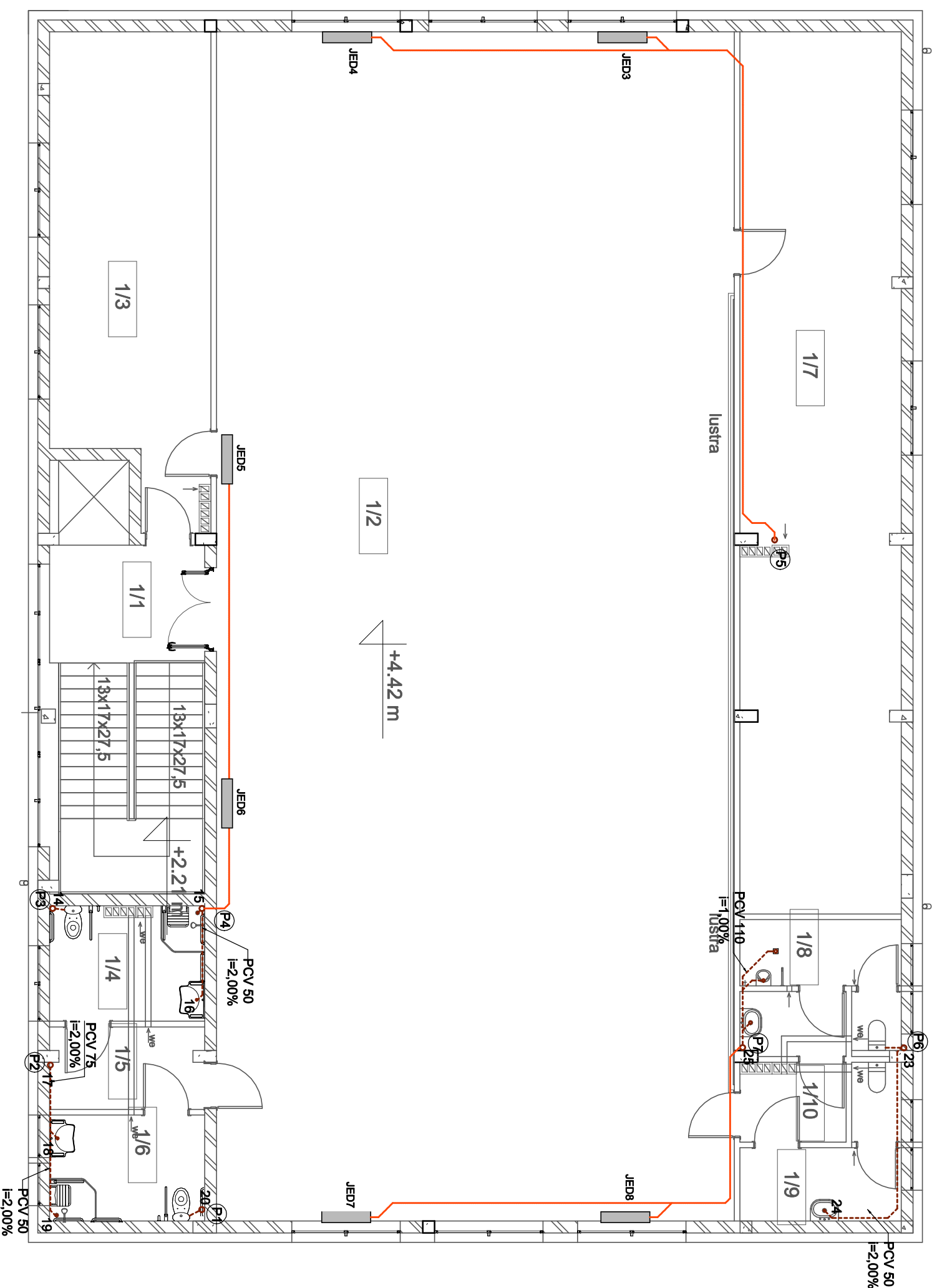


RZUT PIĘTRA - INSTALACJA KANALIZACJI SANITARNEJ SKALA 1:100



| Nr | Nazwa | Powierzchnia użytkowa |
|--------------------------------|-----------------|-----------------------------|
| Zestawienie pomieszczeń piętro | | |
| 1/1 | Klatka schodowa | 22.90 m ² |
| 1/2 | Sala taneczna | 281.55 m ² |
| 1/3 | Garderoba | 31.22 m ² |
| 1/4 | Wc damski | 7.60 m ² |
| 1/5 | Przedsiónek | 5.36 m ² |
| 1/6 | Wc męski | 6.98 m ² |
| 1/7 | Garderoba | 63.64 m ² |
| 1/8 | Wc męski | 9.85 m ² |
| 1/9 | Wc damski | 5.32 m ² |
| 1/10 | Przedsiónek | 3.81 m ² |
| | | 438.22 m² |

LEGENDA:

- P1 - P7 instalacja kanalizacji sanitarnej pion instalacji kanalizacji sanitarnej
- P1 - P7 instalacja skropilin podłączona do pionu k.s. przy pomocy syfonu
- JED3 - JED8 jednostka kanałowa wewnętrzna niskiego sprężu instalacji klimatyzacji

Niniejsza dokumentacja, ani żadna jej część nie może być powielana ani rozpowszechniana za pomocą urządzeń elektronicznych, mechanicznych, kopiujących, nagrywających i innych bez pisemnej zgody posiadacza praw autorskich: Zespół Projektowy

BIURO PROJEKTOWE:

JUMAT BIURO PROJEKTOWE
MGR INŻ. MAREK TRĘBARCZYK
OPOČNO UL. LIPOWA 12, TEL. 607-603-279

Objekt: PROJEKT TECHNICZNO - WYKONAWCZY ROZBUDOWA, PRZEBUDOWA, NADBUDOWA I REMONT BUDYNKU PO BYŁEJ STRAŻNICZY OSP W CELU PROWADZENIA DZIAŁALNOŚCI KULTURALNEJ - PROJEKT ZAMIENNY

Adres budowy: dz. nr ewid. 398/1, 399/1, obręb ewidencyjny 0011 Krasocin, jednostka ewidencyjna 261302_2 Krasocin

| Imię i nazwisko | data | nr upr. | podpis |
|---|-----------------------------|----------------|------------------------------------|
| Projektant: | mgr Stanisław Kocodziejczyk | styczeń 2022r. | spec. inżynierska 68-14-1022045160 |
| Sprawdzający: | mgr inż. Agnieszka Kowalik | | spec. inżynierska L002731/PWMS15 |
| RZUT PIĘTRA - INSTALACJA KANALIZACJI SANITARNEJ | | | nr rys. S-06 |
| Skala | | | 1 : 100 |