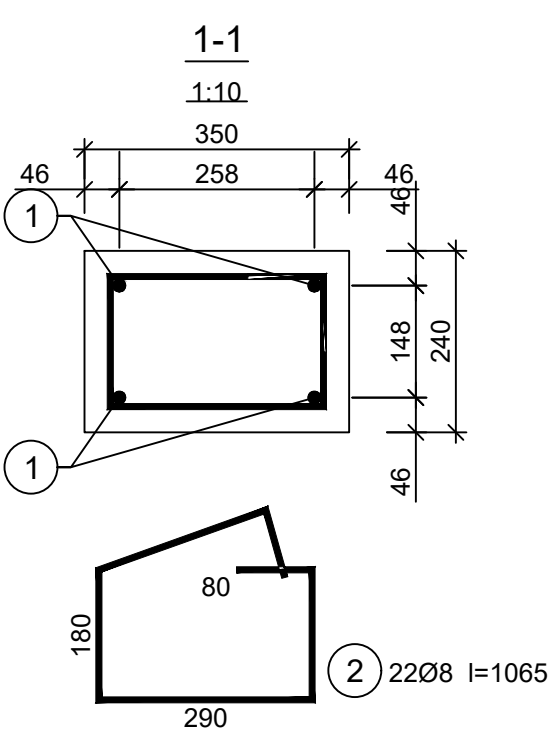


Wykaz zbrojenia

Nr pręta	Średnica [mm]	Długość [mm]	Liczba [szt.]			Długość całkowita [m]	
			prętów w 1 elemencie	elementów	całkowita prętów		
						Ø8	Ø16
Słup S-30/1 - wykonać 2 szt.							
1	16	4960	4	2	8		39,68
2	8	1065	22	2	44	46,86	
Długość całkowita wg średnic						[m]	
Masa 1mb pręta						[kg/mb]	
Masa prętów wg średnic						[kg]	
Masa prętów wg gatunków stali						[kg]	
Masa całkowita						[kg]	

UWAGA: Długość pręta jest długością obliczoną na podstawie wymiarów w osi pręta (metoda B wg PN-EN ISO 3766:2006)



Beton	C25/30 (B30)
Stal	B500SP
Otulina	c _{nom} =30 mm

FIRMA PROJEKTOWA VITARO Sp. z o.o.			
Inwestycja	BUDOWA BUDYNKU SPECJALNEGO OŚRODKA SZKOLNO-WYCHOWAWCZEGO Z INFRASTRUKTURĄ TECHNICZNĄ I ZAGOSPODAROWANIEM TERENU PRZY UL. WAPIENNEJ W PRUSZKOWIE		Data: XII 2018
Adres inwestycji	DZIAŁKI NR EW. 114/1, 114/3, 114/4, 114/5, 114/6, 114/8 JEDNOSTKA EWIDENCYJNA 142102_1 PRUSZKÓW, OBRĘB 0026 PRUSZKÓW UL. WAPIENNA, 05-800 PRUSZKÓW		K0741
Inwestor	POWIAT PRUSZKOWSKI		Skala 1:20
Adres Inwestora	UL. DRZYMAŁY 30, 05-800 PRUSZKÓW		Branża / Etap
Temat rysunku	SŁUP S-30/1		KONS / PW
Branża Konstrukcyjna	Projektant	mgr inż. ELŻBIETA OCHOCKA nr upr. UAN-VIII 83861/136/87	
	Opracował	mgr inż. DARIUSZ CHACHULSKI	