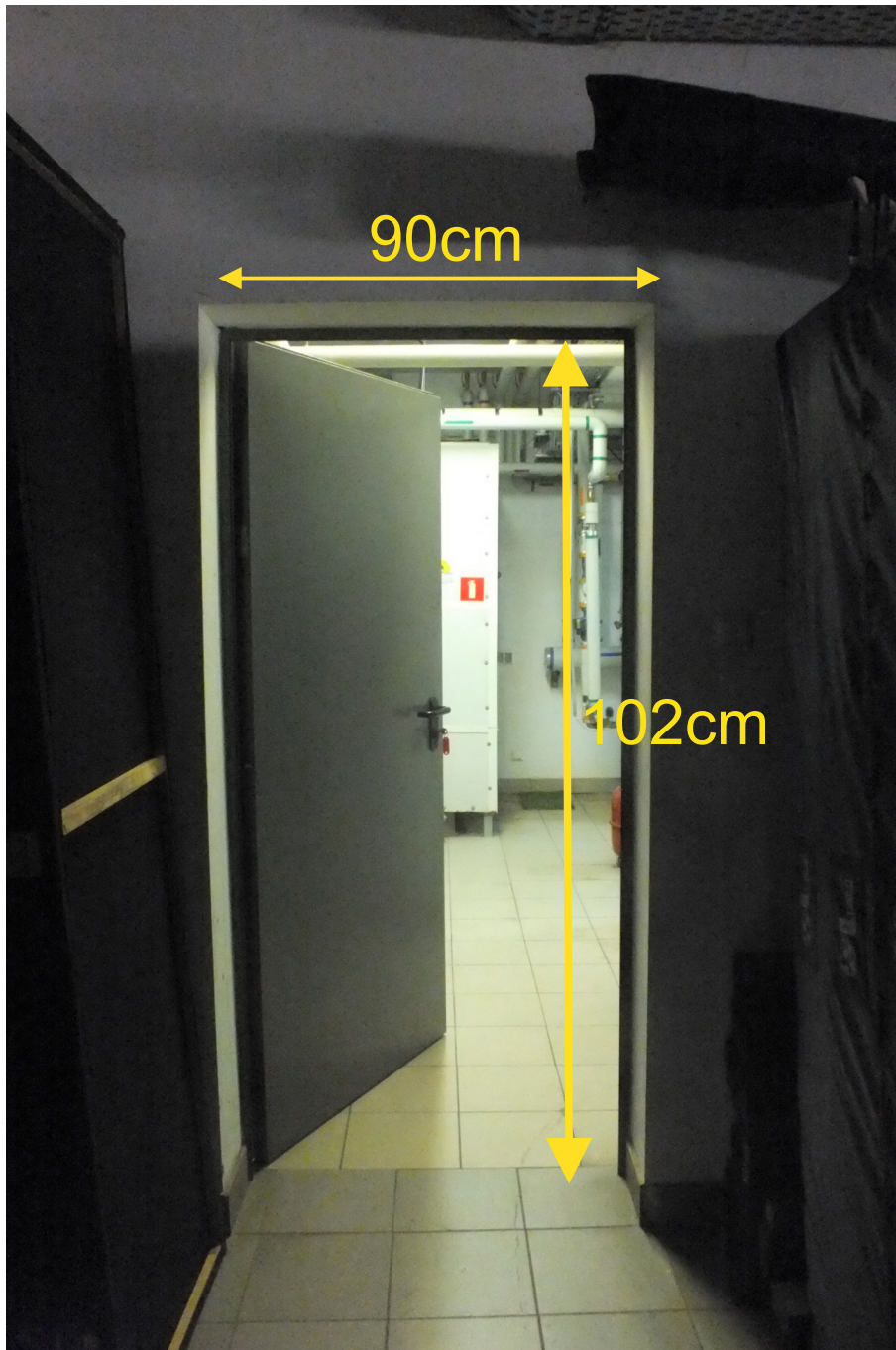


Załącznik nr 3

Dokumentacja fotograficzna węzła
z
wymiarami dojść do zasobnika

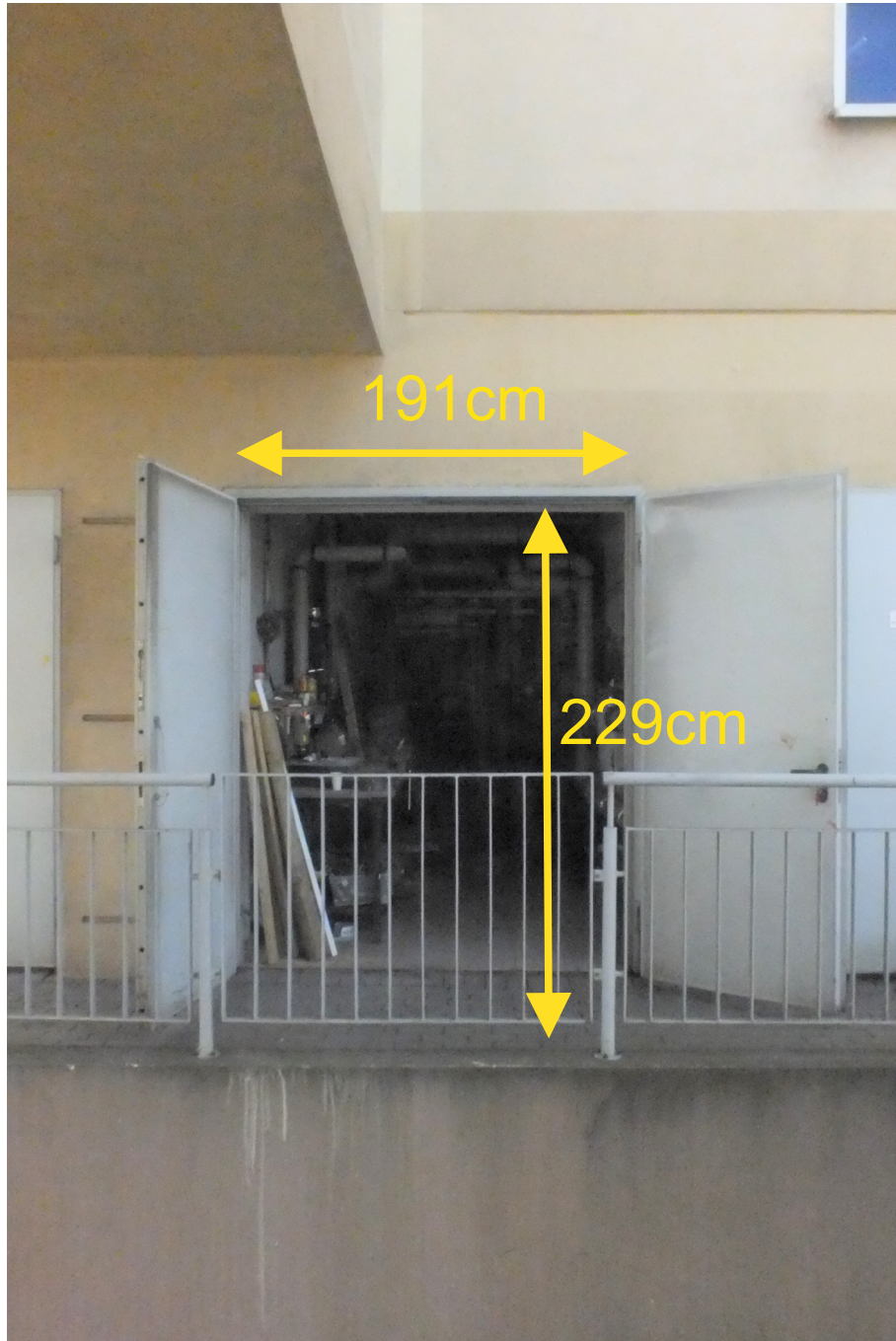
Widok 1



- wejście z magazynu
sportowego

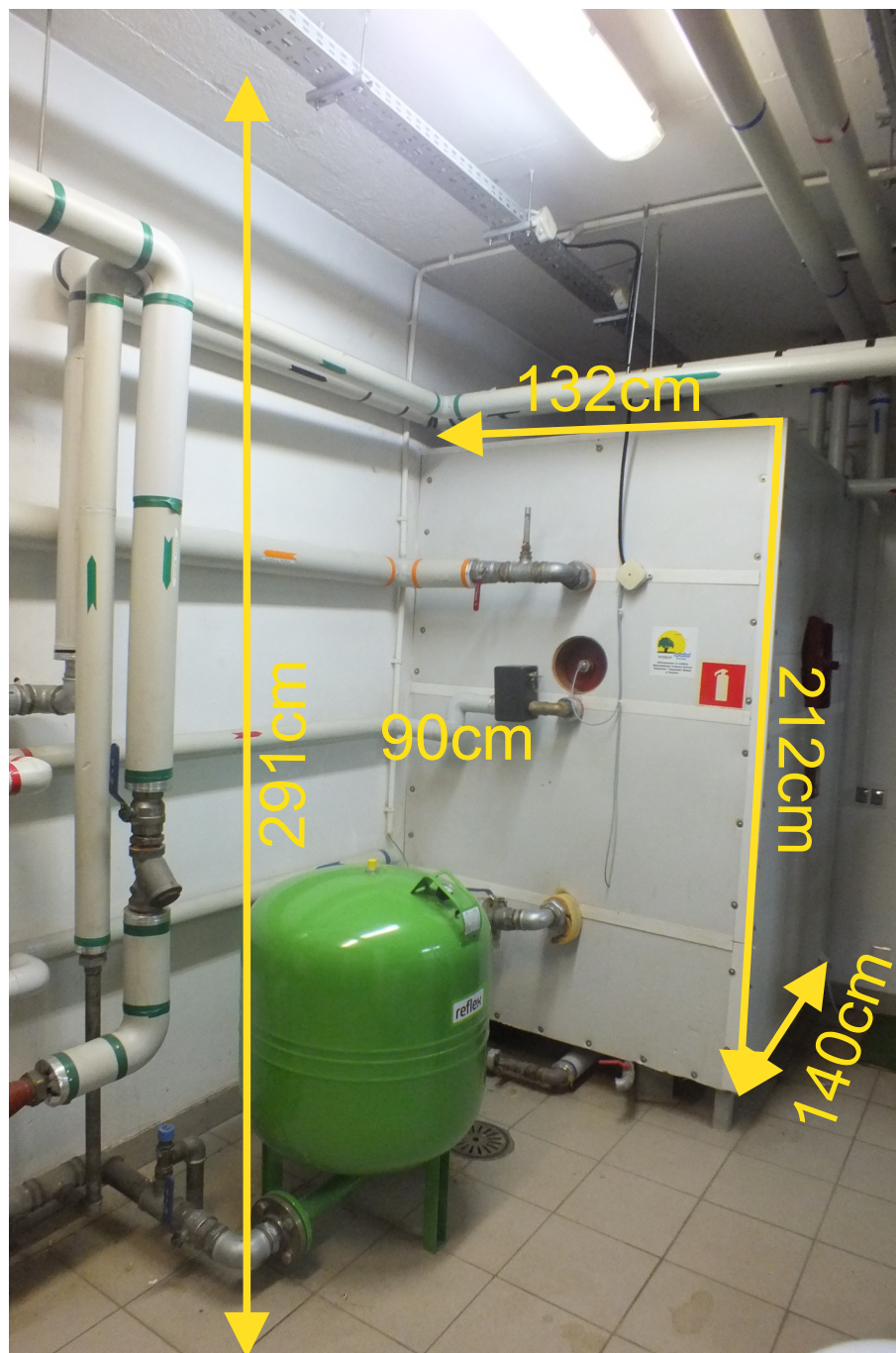
Do magazynu prowadzą drzwi 2-skrzydłowe

Widok 2



- wejście z zewnątrz z demontowalną balustradą

Widok 3



Zasobniki 2.000 I do wymiany
w węźle ciepłowniczym

Widok 4



- od wejścia zewnętrznego

Widok 5



- od wejścia zewnętrznego