

RZUT PIWNICY
1:100

Legenda:

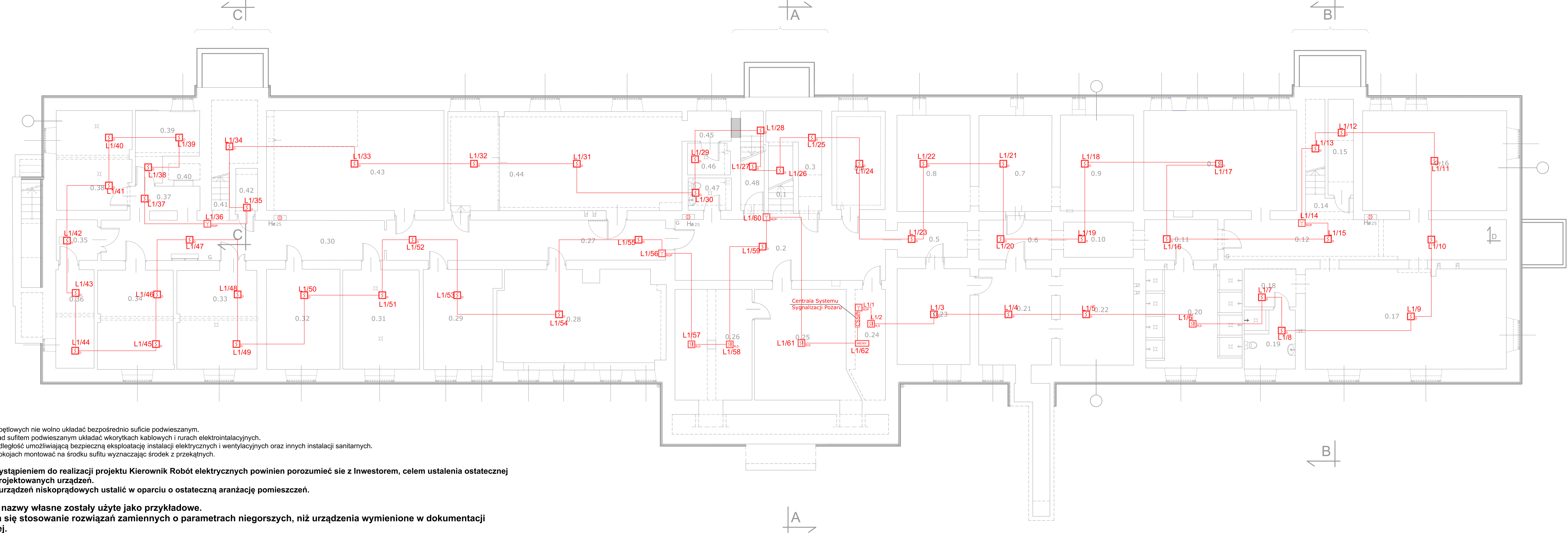
System Sygnalizacji Pożaru

- zasłacz pożarowy 5A 24V
 - adresowna czujka wielodetektorowa
 - adresowna optyczna czujka dymu i temperatury
 - ręczny ostrzegacz pożarowy ROP adresowalny w obudowie
 - adresowalny element 4 wejścia/4 wyjścia
 - optyczny wskaźnik zasilania
 - ręczny przycisk oddymiania

NR	POMIESZCZENIE	POSADZKA	powierzchnia (m²)	
			netto	użytkowa
0.1	KIATKA SCHOOWA	GRES	3,97	5,98
0.2	HOL	GRES	30,66	30,66
0.3	POMIESZCZENIE GOSPODARCZE	GRES	7,98	3,77
0.4	PRALNA	GRES	12,52	12,52
0.5	KORYTARZ	GRES	5,81	5,81
0.6	KORYTARZ	GRES	6,92	6,92
0.7	MAGAZYN	GRES	16,73	16,73
0.8	MAGAZYN	GRES	16,86	16,86
0.9	MAGAZYN	GRES	16,81	16,81
0.10	KORYTARZ	GRES	5,85	5,85
0.11	KORYTARZ	GRES	7,09	7,09
0.12	KORYTARZ	WYRZĄDZNA HOMOGENICZNA	27,19	27,19
0.13	POMIESZCZENIE MAGAZYNOWE	WYRZĄDZNA HOMOGENICZNA	36,73	36,73
0.14	KIATKA SCHOOWA	WYRZĄDZNA HOMOGENICZNA	6,14	6,45
0.15	MAGAZYN	GRES	5,82	3,97
0.16	POMIESZCZENIE MAGAZYNOWE	WYRZĄDZNA HOMOGENICZNA	37,47	37,47
0.17	POMIESZCZENIE MAGAZYNOWE	WYRZĄDZNA HOMOGENICZNA	48,13	48,13
0.18	SZATNIA MAGAZYNOWE	GRES	4,71	4,71
0.19	ŁAZIENKA MAGAZYNOWE	GRES	7,22	7,22
0.20	NATRYSKI	GRES	22,65	22,65
0.21	POMIESZCZENIE SCHRONU	GRES	16,73	16,73
0.22	POMIESZCZENIE SCHRONU	GRES	16,95	16,95
0.23	POMIESZCZENIE KONSERWATORA	GRES	16,70	16,70
0.24	MAGAZYN	GRES	7,92	7,92
0.25	WĘŻEL CIEPLNY	GRES	24,87	24,87
0.26	WĘŻEL CIEPLNY	GRES	20,43	20,43
0.27	KORYTARZ	GRES	26,82	26,82
0.28	POMIESZCZENIE GOSPODARCZE	GRES	38,85	38,85
0.29	MAGAZYN POŚIOŁI	GRES	17,07	17,07
0.30	KORYTARZ	GRES	21,17	21,17
0.31	MAGAZYN JAJ	GRES	18,21	18,21
0.32	MAGAZYN POŚIOŁI	GRES	17,62	17,62
0.33	POMIESZCZENIE SZAF CHŁODNICZYCH	GRES	18,86	18,86
0.34	MAGAZYN PRODUKTÓW SUCHYCH	GRES	17,95	17,95
0.35	POMIESZCZENIE GOSPODARCZE	GRES	4,01	4,01
0.36	MAGAZYN OPAKOWAŃ	GRES	9,01	9,01
0.37	KORYTARZ	GRES	4,12	4,12
0.38	OBERALNA	GRES	17,69	17,69
0.39	MAGAZYN WARZYW I OWOCÓW	GRES	8,73	8,73
0.40	SZYB		1,22	1,22
0.41	KIATKA SCHOOWA	GRES	8,98	4,69
0.42	MAGAZYN ZIEMNIAKÓW	GRES	2,23	2,23
0.43	POMIESZCZENIE MAGAZYNOWE	WYRZĄDZNA HOMOGENICZNA	42,45	42,45
0.44	POMIESZCZENIE MAGAZYNOWE	WYRZĄDZNA HOMOGENICZNA	55,48	55,48
0.45	KORYTARZ	GRES	3,17	3,17
0.46	PRZESŁONEK WC	GRES	3,21	3,21
0.47	WC	GRES	3,34	3,34
0.48	POMIESZCZENIE GOSPODARCZE	GRES	3,53	0,57

POWIERZCHNIA KONDYGNACJI
NETTO - 796,13 m²
UŻYTKOWA - 765,40 m²

GRES pogrubienie - posadzka do wymiany



Uwaga:

1. Przewodów pętlowych nie wolno układać bezpośrednio suficie podwieszanym.
2. Przewody nad sufitem podwieszanym układać w korytkach kablowych i rurach elektroinstalacyjnych.
3. Zachować odległość umożliwiającą bezpieczną eksploatację instalacji elektrycznych i wentylacyjnych oraz innych instalacji sanitarnych.
4. Czujniki w pokojach montować na środku sufitu wyznaczając środek z przekątnych.

5. Przed przystąpieniem do realizacji projektu Kierownik Robót elektrycznych powinien porozumieć się z Inwestorem, celem ustalenia ostatecznej lokalizacji projektowanych urządzeń.

Lokalizację urządzeń niskoprądowych ustalić w oparciu o ostateczną aranżację pomieszczeń.

Wszystkie nazwy własne zostały użyte jako przykładowe.

Dopuszcza się stosowanie rozwiązań zamiennych o parametrach niegorszych, niż urządzenia wymienione w dokumentacji projektowej.

UWAGA: WYMIARY SPRAWDZIĆ W NATURZE

Jednostka projektowa:	DF-Studio Projektowe s.c. ul. Dojlidy Fabryczne 23 15-565 Białystok tel./fax (85)7 417 091
Rodzaj oprac.:	PROJEKT WYKONAWCZY
Obiekt:	BUDYNEK BURS Y NR2 W ŁOMŻY
Adres:	Łomża, ul. Stacha Konwy 13, dz. nr ew.10227/1
Inwestor:	Miasto Łomża, ul. Stary Rynek 14, 18-400 Łomża
Opracowanie:	SYSTEM SYGNALIZACJI POŻARU
Rysunek:	RZUT PIWNICY
Projektant elektryki:	mgr inż. Emil Bursiewicz PDL/0159/PWBE/16
Współpraca:	mgr inż. Justyna Rusiecka mgr inż. Łukasz Jabłoński
Data:	15.03.2019 r. skala 1:100 Nr rys. 01