
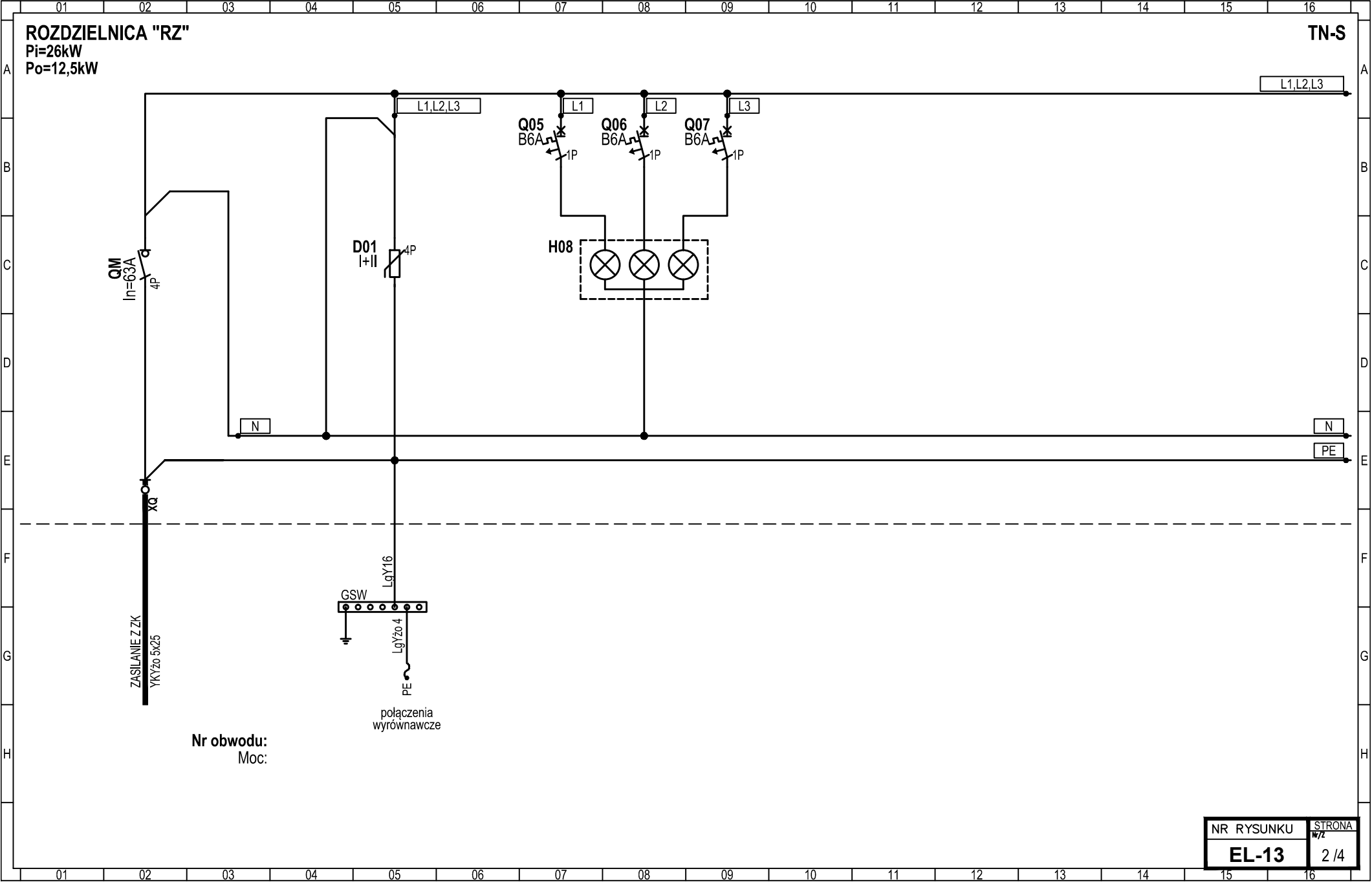
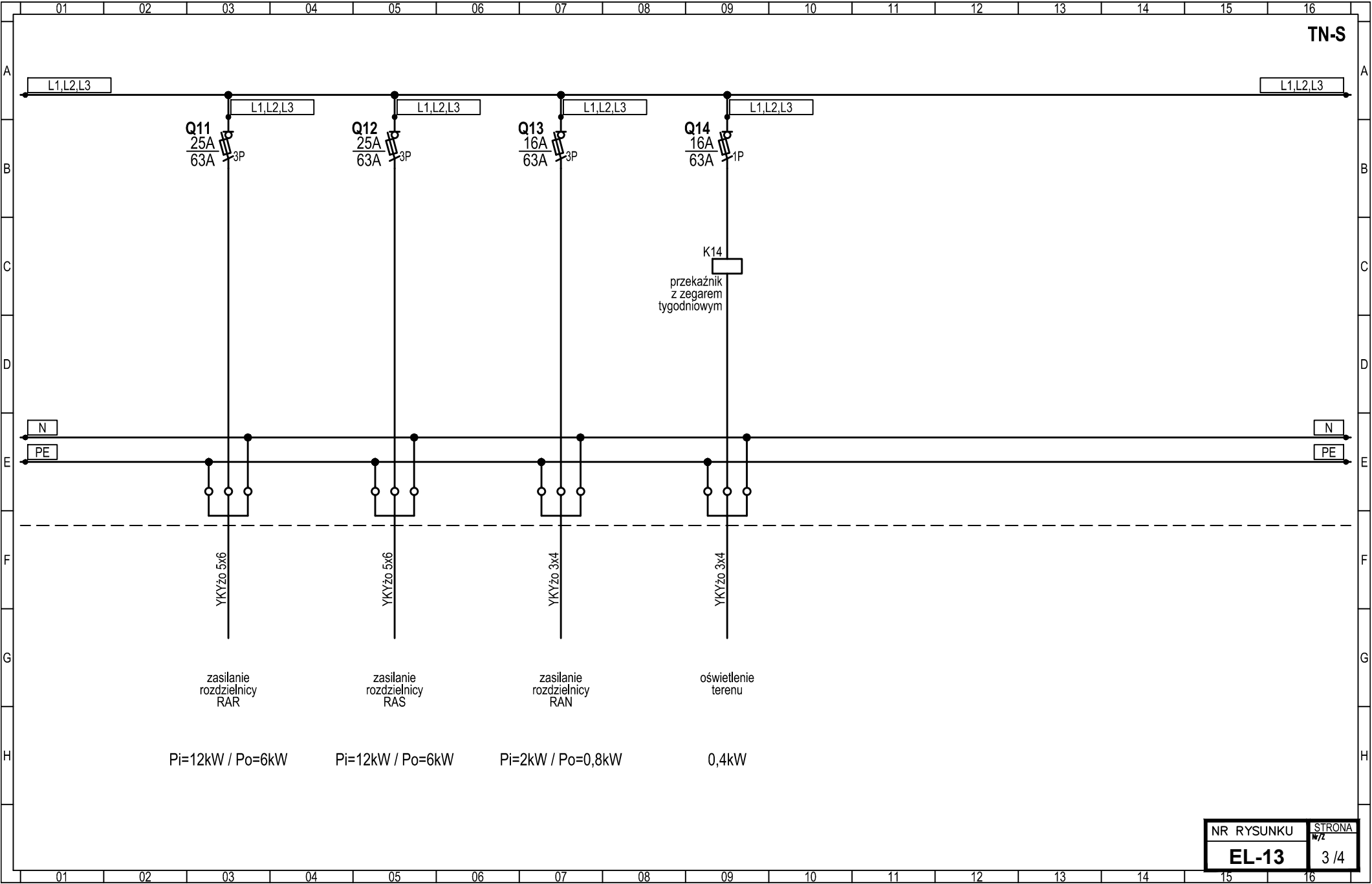


Uwagi:

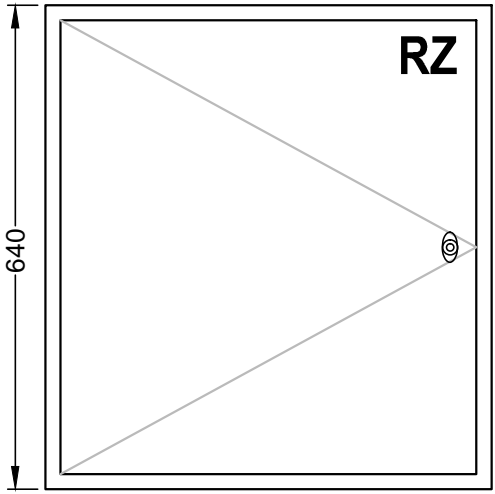
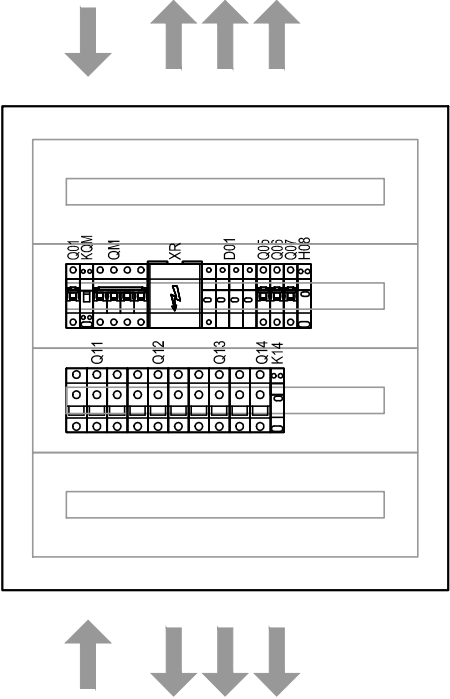
1. Na stronie wewnętrznej drzwi rozdzielnicy przygotować kieszeń na schemat formatu A4.
2. Na stronie zewnętrznej drzwi umieścić nazwę rozdzielnicy.
3. Na zewnątrz rozdzielnicy przygotować zacisk PE dla podłączenia szyny wyrównawczej.
4. Przewody oznaczyć oznacznikami z adresami zwrotnymi.
5. Kolorystyka przewodów:
 - przewody fazowe - czarne,
 - przewody neutralne - niebieskie,
 - przewody ochronne - żółto-zielone,
 - przewody sterownicze - czerwone.

ZADANIE:		
ADAPTACJA BUDYNKU PRZY UL. KRÓLIKARNIA 13 W GDAŃSKU WRAZ Z ZAGOSPODAROWANIEM TERENU PRZEZNACZONEGO DO PROWADZENIA PLACÓWKI WSPARCIA DZIENNEGO W RAMACH PROJEKTU "REWITALIZACJA DOLNEGO MIASTA I PLACU WAŁOWEGO WRAZ ZE STARYM PRZEDMIĘCIEM W GDAŃSKU"		
TEMAT:		
REMONT I PRZEBUDOWA ISTNIEJĄCEGO BUDYNKU PRZY UL. KRÓLIKARNIA 13 W GDAŃSKU WRAZ Z ZAGOSPODAROWANIEM TERENU PRZEZNACZONEGO DO PROWADZENIA PLACÓWKI WSPARCIA DZIENNEGO ORAZ ROZBIÓRKA ISTNIEJĄCYCH BUDYNKÓW O FUNKCJI GARAŻOWEJ I GARAŻOWO-GOSPODARCZEJ		
INWESTOR:		
Dyrekcja Rozbudowy Miasta Gdańska ul. Żaglowa 11; 80-560 Gdańsk		
ADRES INWESTYCJI:		
ul. Królikarnia 13, 80-744 GDAŃSK dz. nr 284, 285/3, 287, 288, 289, 290; obręb 100 Gdańsk		
FAZA:		
PROJEKT WYKONAWCZY		
Tytuł rysunku:		
ROZDZIELNICA RZ		
ZESPÓŁ PROJEKTOWY:		
 P.H.U. ZP-EKOPROJEKT Zbigniew Proskura ul. Władysławowska 41 84-120 Chłapowo		
BRANŻA ELEKTRYCZNA		
PROJEKTANT	MICHAŁ HANOWICZ mgr inż. nr upr.: POM/0214/POOE/12	PODPIS
SPRAWDZAJĄCY	DAWID ŻYLIŃSKI mgr inż. nr upr.: POM/0220/POOE/12	PODPIS
OPRACOWANIE		
DATA WYDANIA:		LISTOPAD 2019
NR RYSUNKU:		EL-13
SKALA:		--
<small>PRAWA AUTORSKIE ZASTRZEŻONE. NINIEJSZY PROJEKT JEST PRZEDMIOTEM PRAWA AUTORSKIEGO I CHRONIONY JEST AUTORSKIMI PRAWAMI OSOBISTYMI I AUTORSKIMI PRAWAMI MAJĄTKOWYMI JAKO "UTWÓR ARCHITEKTONICZNY, ARCHITEKTONICZNO-URBANISTYCZNY, URBANISTYCZNY" NA PODSTAWIE USTAWY Z DN. 4.02.1994r. O PRAWIE AUTORSKIM I PRAWACH POWIĄZANYCH (Dz.U. nr 80 z 2000r., poz. 904).</small>		
NR STRONY		





WIDOK I WNĘTRZE ROZDZIELNICY
SKALA 1:10



OBUDOWA:
KLASA II
IP67
montowana na fundamencie