

NR 1 Puchoteli





NR 2. Park Miejski

500

790

5675535.12, 5581248.44

ukł. 2000 strefa 5

4

07K

ukł. wys.: PL-EVRF20

Spiężna

791/3

791/6

Stare Miasto

Pow. 0.1085 [ha]

251/4

1431

761/29

4

740

1430/4

558

742 761/26

7

1425

Srodkowa

240 205 205

744 761/25

24 20

743 761/24

761/22

741

761/23

761/21

761/20

740

761/16

761/9

0 m

NR 3. "Srodkowa"





NR 4. "Oświęcimska"



## Wydruk z systemu IntaEWID

< Podtytuł >

skala 1: 1 000

układ współrzędnych 2000 strefa 5 (15°)

x = 5674995.63, y = 5583426.15



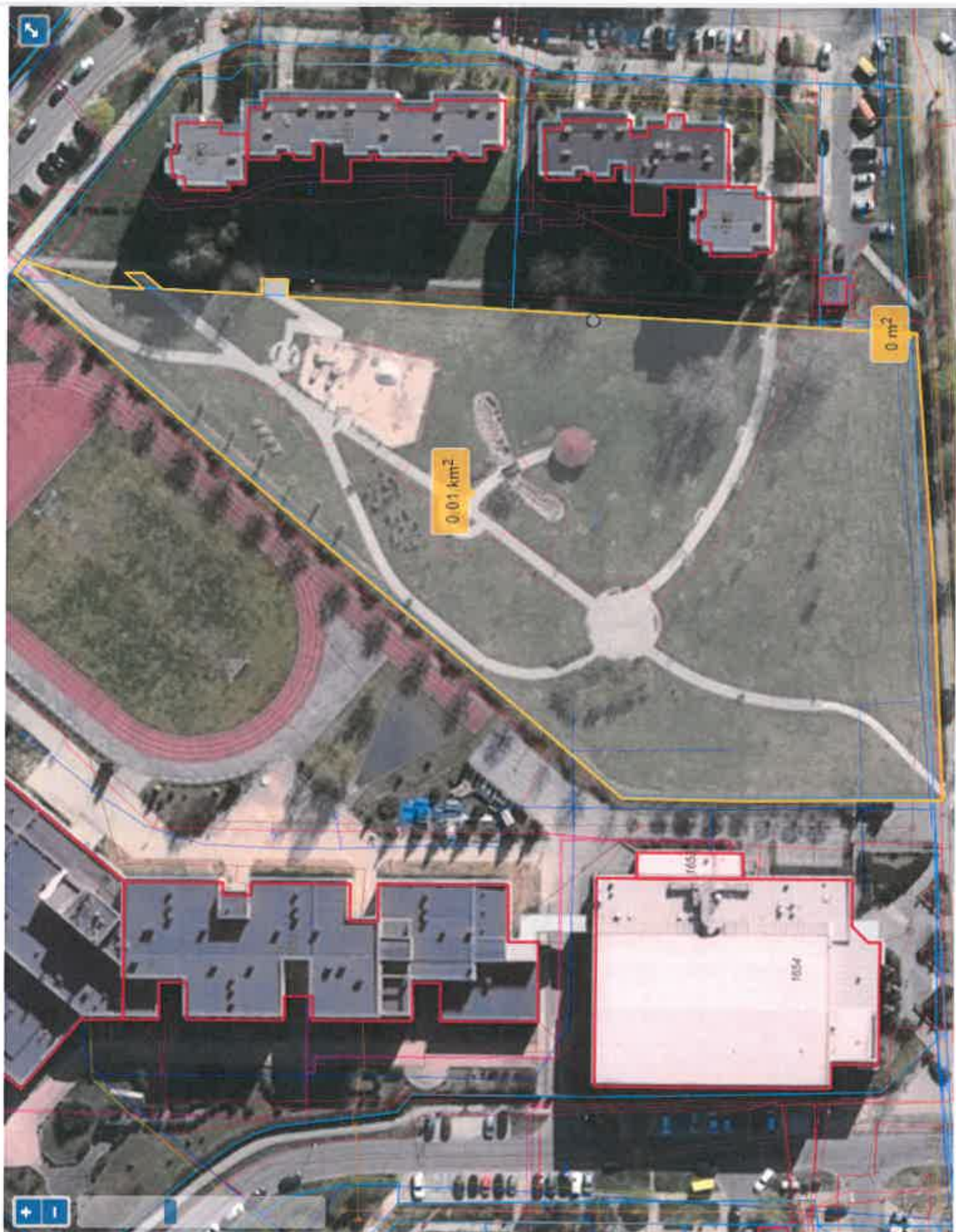
x = 5674995.63, y = 5583426.15

Udostępniane informacje nie są dokumentami w postępowaniach administracyjnych i innych. Materiały zawierające informacje z powiatowego zasobu geodezyjnego i kartograficznego (w tym dane z operatu ewidencji gruntów i budynków {OWNER}) należy zamawiać w Wydziale Geodezji. Dokumenty zawierające inne informacje przetwarzane w Wewnętrznym Portalu Mapowym należy zamawiać w wydziałach merytorycznych, odpowiedzialnych za aktualizację tych danych.

Strona 1 z 2

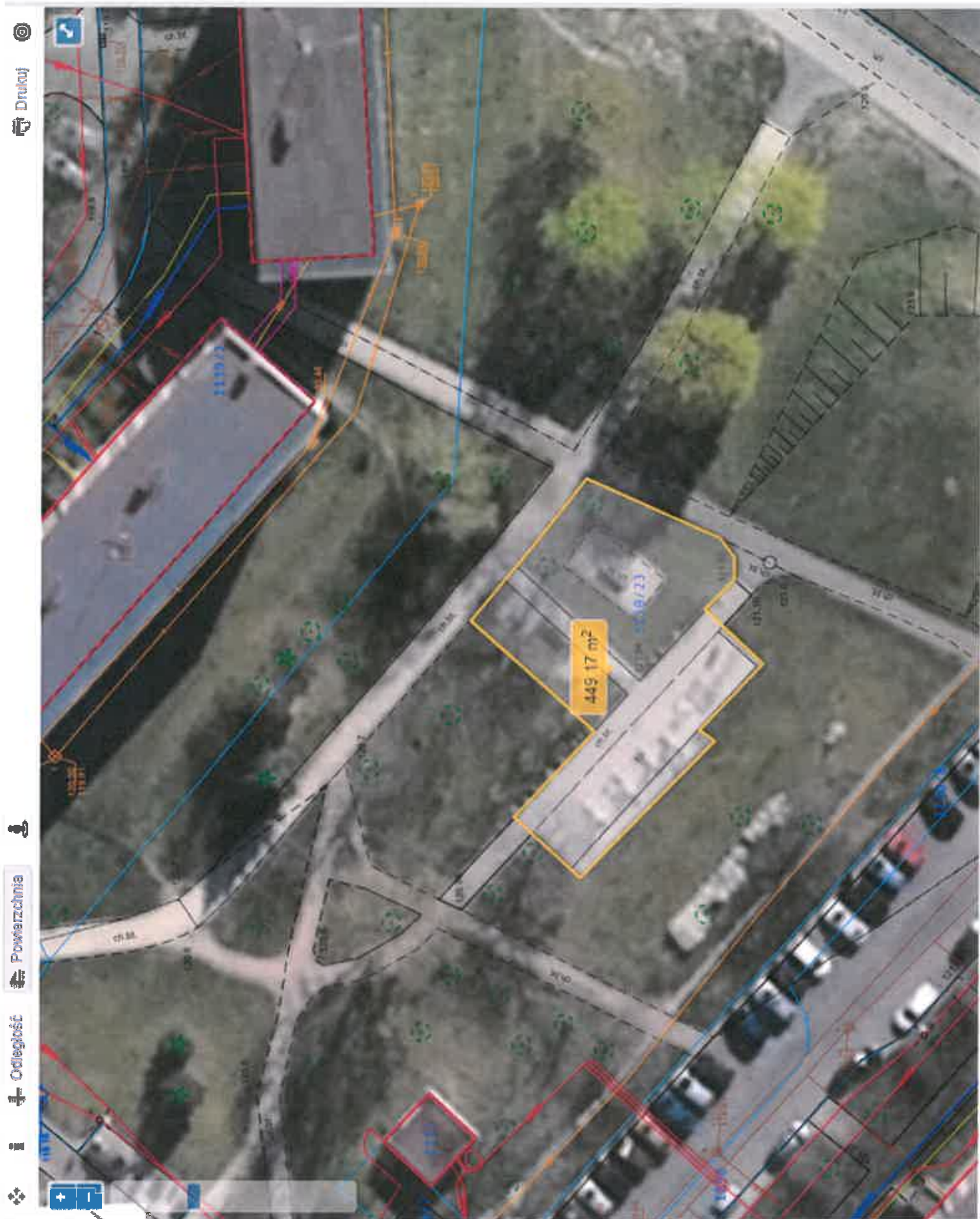
NR 5. Włoska Siemienińska





NR 6. Włocławskiego





NR 7. Tadmarska

: 250

ukł. 2000 strefa 5 (1

ukł. wys.: PL-EVRF200

Pow. 0.0577 [ha]

Bielany

10 m

NR 8. Park Bielański









NR 10, "Stawiszczyńska"





NR 11, "Borodukowa"





NR 12. "Wielogórska"





Powierzchnia

Odległość



NR 13. "Chrobrego"





NR 14. "Neptuna"





NR 15. "Aleja Zwycięstwa"





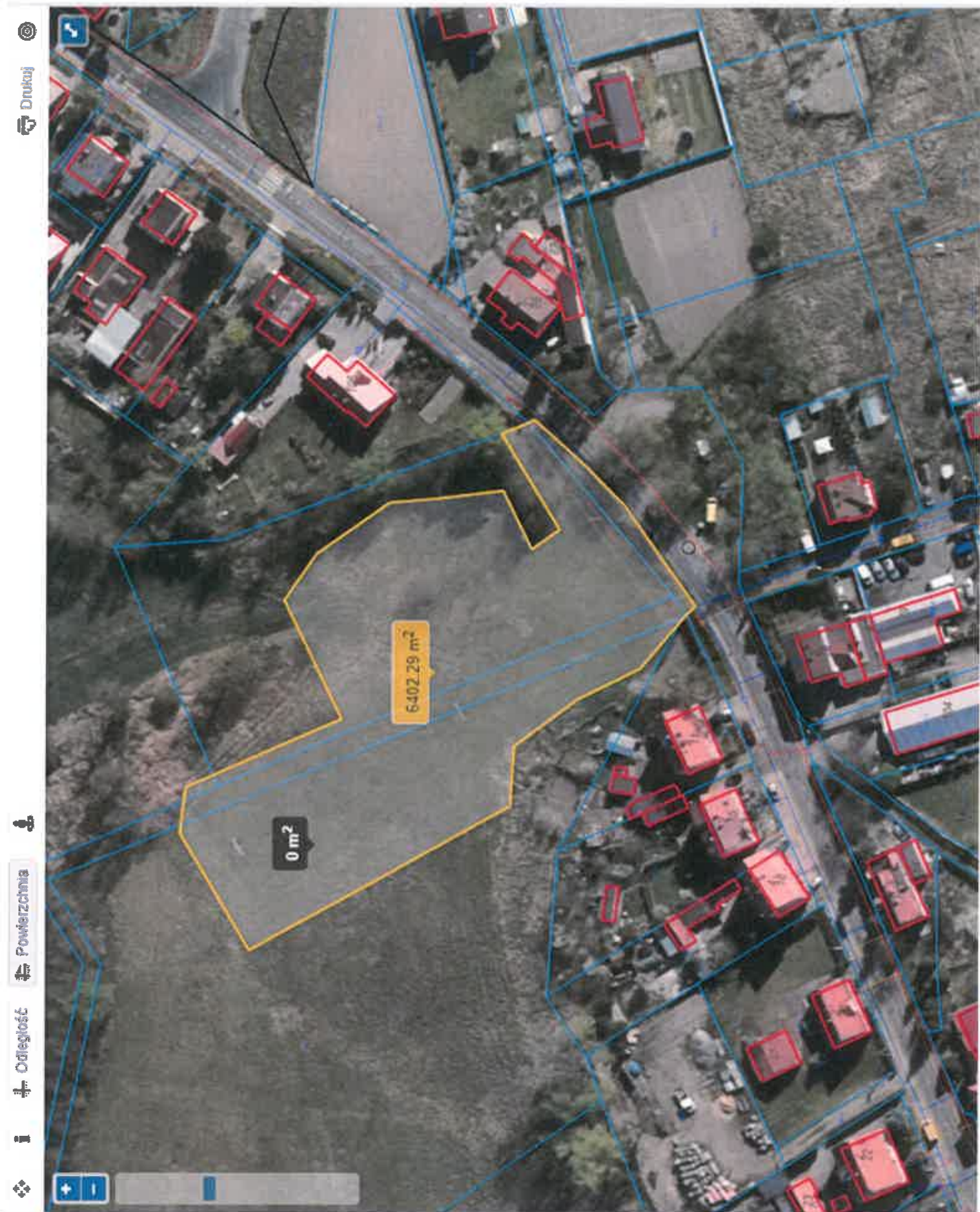
NR 16: "Bydgoska"





NR 14. "Smolarska"





NR 18. "Pętnowska"



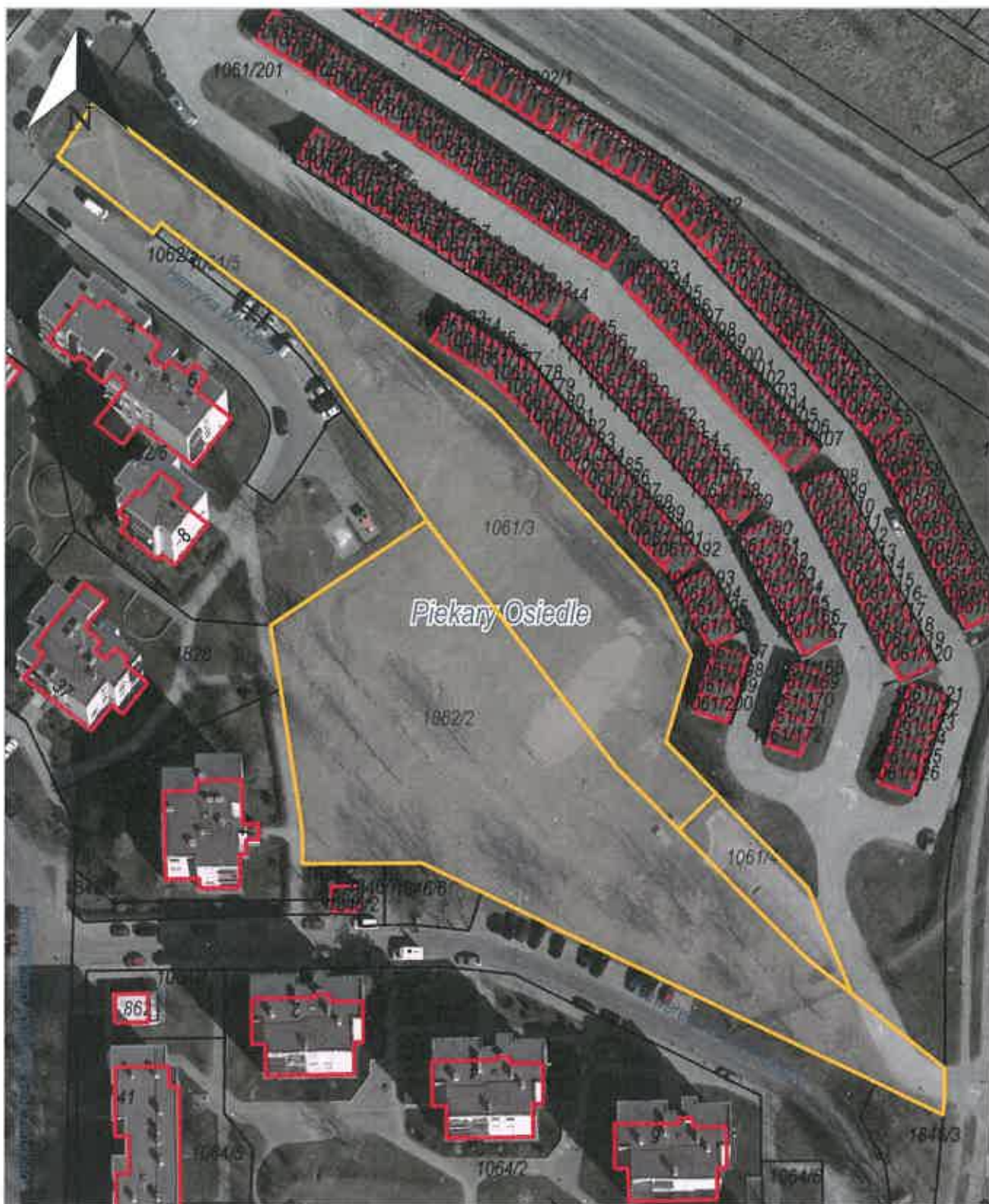
## Wydruk z systemu IntaEWID

< Podtytuł >

skala 1: 1 000

układ współrzędnych 2000 strefa 5 (15°)

x = 5674996.84, y = 5585492.40

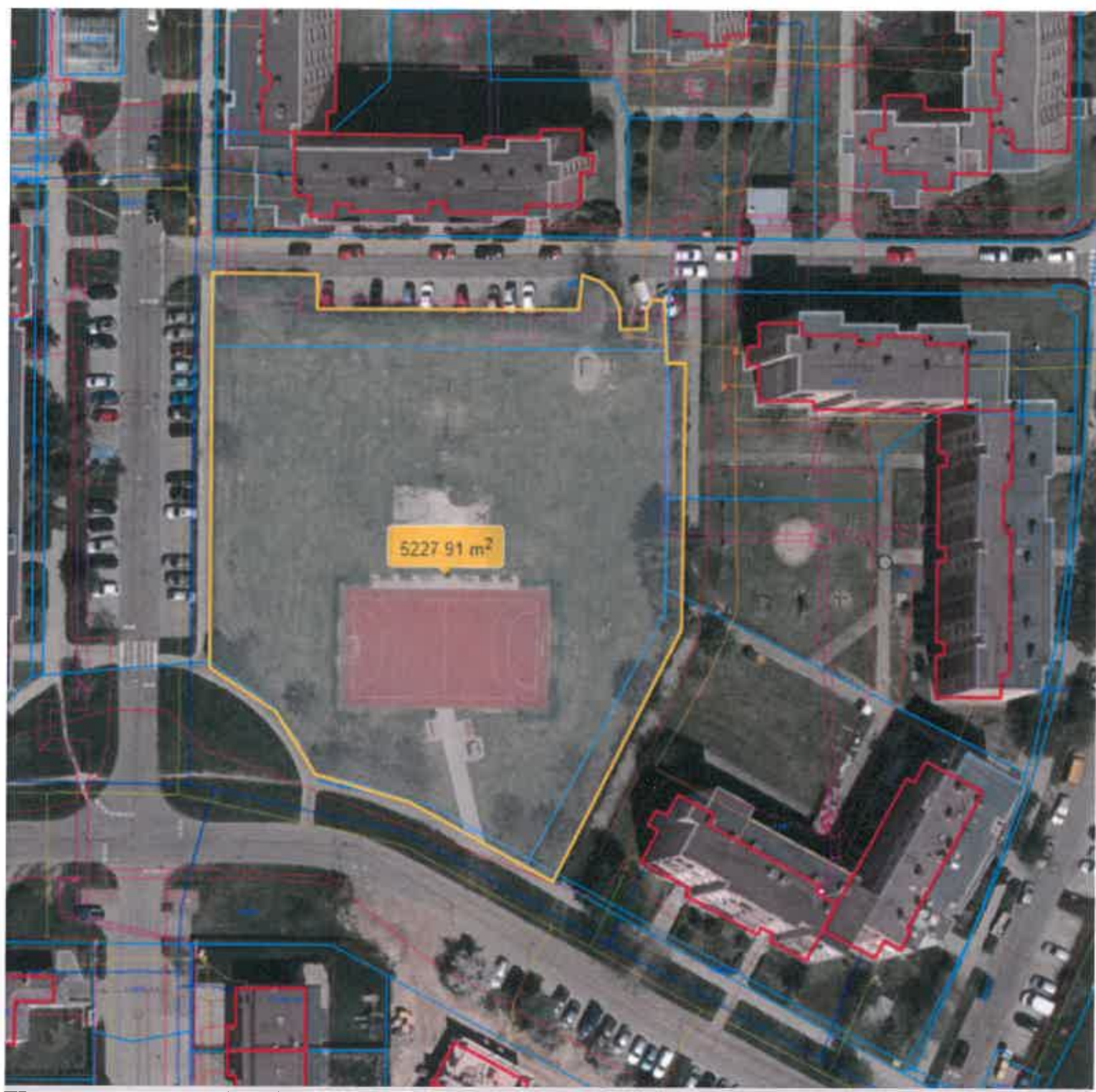


x = 5674996.84, y = 5585492.40

Udostępniane informacje nie są dokumentami w postępowaniach administracyjnych i innych. Materiały zawierające informacje z powiatowego zasobu geodezyjnego i kartograficznego (w tym dane z operatu ewidencji gruntów i budynków {OWNER}) należy zamawiać w Wydziale Geodezji. Dokumenty zawierające inne informacje przetwarzane w Wewnętrznym Portalu Mapowym należy zamawiać w wydziałach merytorycznych, odpowiedzialnych za aktualizację tych danych.

NR 19. "Pruszyńskiego"





NR 20. Okuličlućego