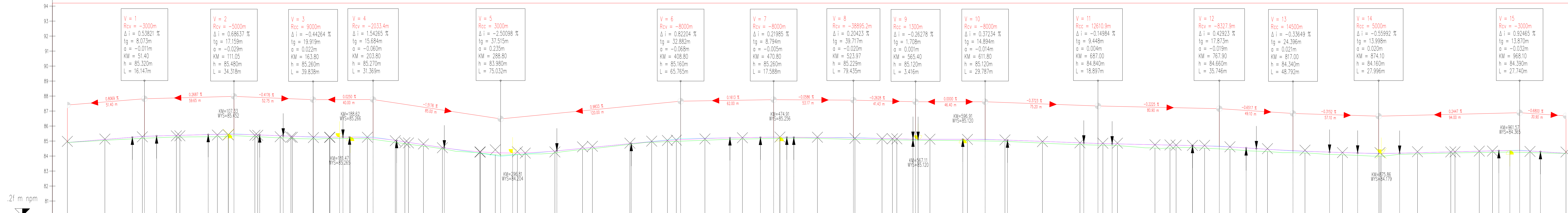


PRZEKRÓJ-1: OŚ_0
SKALA 1:1000/100

[illegible]

Projekt zagospodarowania terenu			
Remont drogi powiatowej nr 4314P w m. Łęg - wykonanie nowej nawierzchni na długości 1 km			
Profil podłużny		Rysunek nr: 3.1	Data: 03 2021 r.
		Skala: 1:1000/100	
Adres inwestycji	Jednostka ewid. - Czermin; obręb Łęg dz. nr: 13; 14/2; 25; 36; 15; 26; 16/1; 22/3; 47/2; 23/2; 27/1; 24/2		
Inwestor	Zarząd Dróg Powiatowych w Pleszewie, ul. Gen. Hallera 54, 63-300 Pleszew		
Zespół projektu		Nr uprawnień budowlanych	Podpis
Projektant b. drogowa	mgr inż. Lech Marciniak	WKPi0391/POOD/19 spec. drogowa	