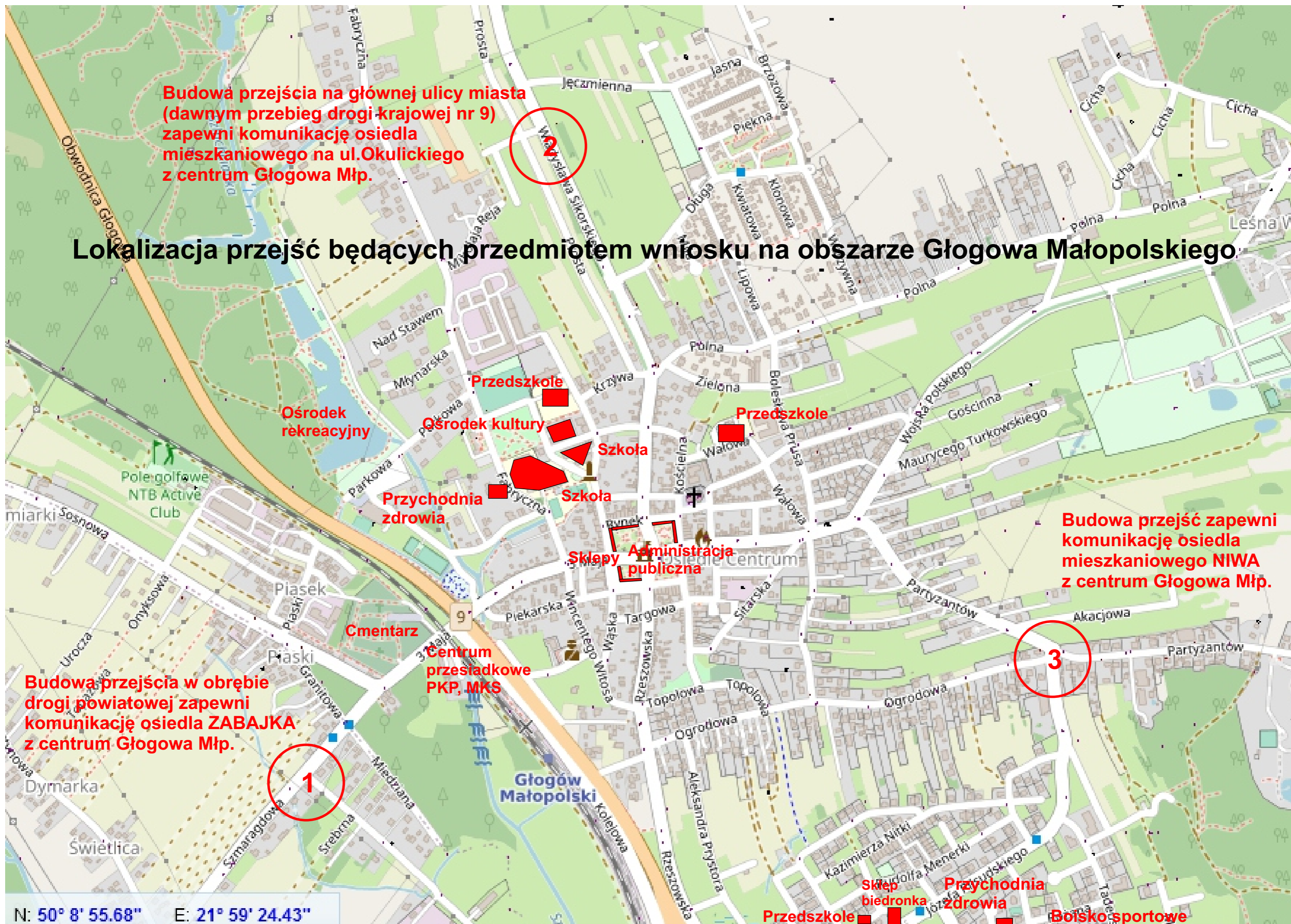


**Budowa przejścia na głównej ulicy miasta
(dawnym przebieg drogi krajowej nr 9)
zapewni komunikację osiedla
mieszkaniowego na ul. Okulickiego
z centrum Głogowa Młp.**

Lokalizacja przejść będących przedmiotem wniosku na obszarze Głogowa Małopolskiego

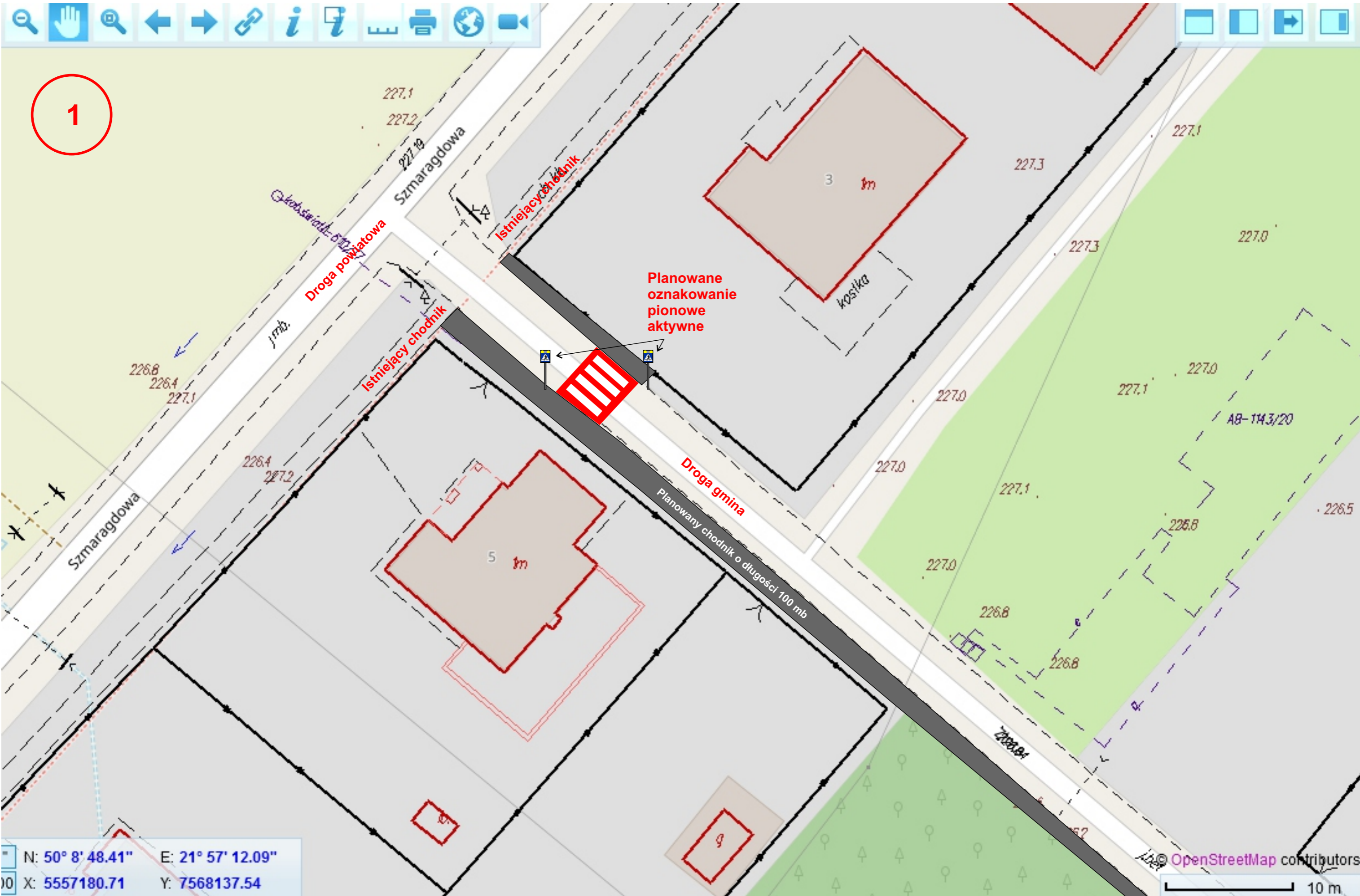


**Budowa przejścia w obrębie
drogi powiatowej zapewni
komunikację osiedla ZBAJKA
z centrum Głogowa Młp.**

**Budowa przejść zapewni
komunikację osiedla
mieszkaniowego NIWA
z centrum Głogowa Młp.**



1

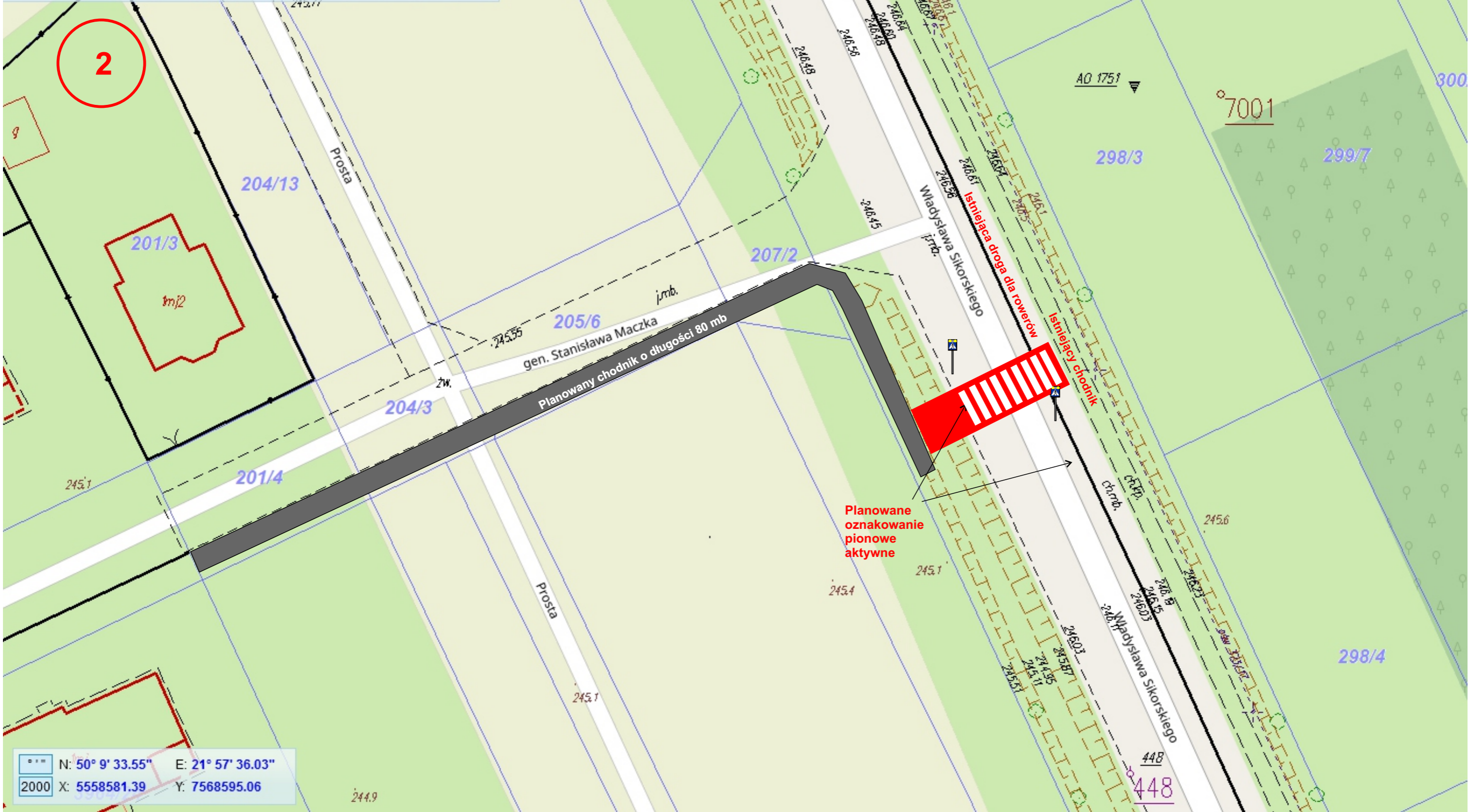


N: 50° 8' 48.41" E: 21° 57' 12.09"
X: 5557180.71 Y: 7568137.54

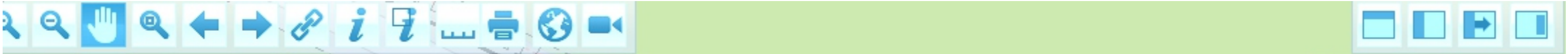
OpenStreetMap contributors
10 m



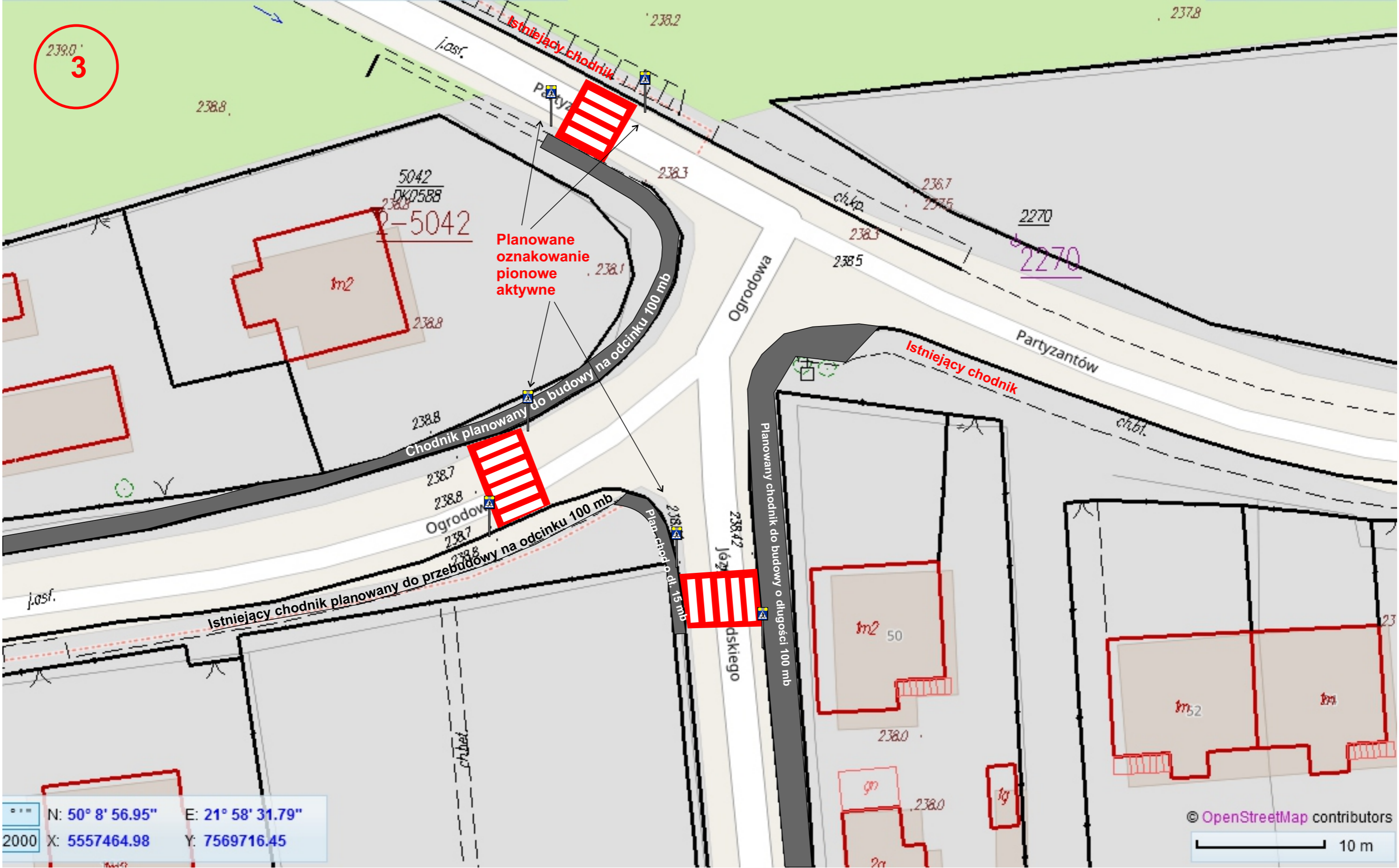
2



...	N: 50° 9' 33.55"	E: 21° 57' 36.03"
2000	X: 5558581.39	Y: 7568595.06



239.0'
3



N: 50° 8' 56.95" E: 21° 58' 31.79"
2000 X: 5557464.98 Y: 7569716.45

© OpenStreetMap contributors
10 m