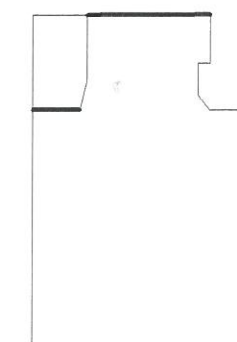


## Elewacja Północna - PROJEKT skala 1:100



SCHEMAT ŚCIAN



### OZNACZENIE KOLORÓW

16062 / 57 / C1
16071 / 73 / C1

\* oznaczenie kolorów  
wg systemu StoDesign

### OZNACZENIA DETALI ARCHITEKTONICZNYCH DO ODTWORZENIA I KONSERWACJI

C	cokół - płytki elewacyjne
D1-2	detal architektoniczny - sztukateria
Tn	tynek silikonowy (ziarno 1.5mm)
G1-4	gzymsy - sztukateria
O1-2	opaski okienne - sztukateria

Elementy sztukaterii oznaczone symbolem \*  
należy wykonać jako nowe elementy wg istniejących wzorów.  
Elementy detali na elewacji należy odtworzyć po uprzednim  
zdjęciu wzoru z oryginalnego, zachowanego detalu.  
Pozostałe elementy sztukaterii poddać renowacji.

### WYTYCZNE WYKOŃCZENIA ELEMENTÓW ZEWNĘTRZNYCH

Na podstawie zachowanego detalu architektonicznego należy dokonać rekonstrukcji  
wystroju elewacji frontowych od strony ul. Mickiewicza i Wojska Polskiego z wyłączeniem  
poziomu parteru.

Elewacja po oczyszczeniu i skuciu luźnych/odspojonych tynków wykończona tynkami  
i zaprawami mineralnymi z użyciem materiałów specjalistycznych:

- partia cokołowa: przedłużenie cokołu istniejącego (płytki elewacyjne)
- partia powyżej cokołu - tynek silikonowy barwiony w masie (ziarno gr. 1.5mm)

**Malowanie:** elewacyjna farba silikonowa o podwyższonej odporności  
na oddziaływanie alg i grzybów.

**Ocieplenie:** ściana docieplona i wykończona w technologii BSO.

- elewację na poziomie parteru należy docieplić styropianem EPS o gr. 10cm,
- pozostałe kondygnacje docieplić styropianem EPS o gr. 12cm.

**Detale:** Wszystkie elementy dekoracji wykonać wg istniejących wzorów (inwentaryzacja)  
Uzupełnić, uczytelnić i zrekonstruować listwy okienne (O1-2); uczytelnić i zrekonstruować odcinki gzymsu  
nad otworami okiennymi wg wzoru z poziomu I kondygnacji na elewacji od strony ul. Mickiewicza. (G4)  
Gzyms (G3) okapowy należy zachować i poddać renowacji (dolną część zakrytą ociepleniem należy  
zrekonstruować). Gzymsy, profile i opaski tynkować trójwarstwowo zaprawą do sztukaterii,  
wykonać z zapraw do odlewów sztukatorskich po uprzednim zdjęciu wzoru z oryginalnego detalu.

Parapety, rynny, rury spustowe i opierzenia z blachy cynkowo - tytanowej.

Przed zamówieniem tynków/farb wykonać  
próby kolorystyczne na powierzchni co najmniej 1m<sup>2</sup>

<b>CONCRETE</b> prace projektowe budowlane		mgr inż. Ewa Zagórzńska Tel. 606 102 637 ul. Różana 2/1 77-300 Człuchów <a href="http://www.concrete-projekt.pl">www.concrete-projekt.pl</a> <a href="mailto:concrete@concrete-projekt.pl">concrete@concrete-projekt.pl</a>	BRANŻA ARCHITEKTURA KONSTRUKCJA
Inwestor: Wspólnota mieszkaniowa ul. Wojska Polskiego 20 76-200 Słupsk		Adres inwestycji: działka 411/2 ul. Wojska Polskiego 20 76-200 Słupsk	Data opracowania: Grudzień 2013r.
Nazwa inwestycji: "Rewitalizacja Traktu Książęcego w Słupsku w obrębie I obszaru problemowego Lokalnego Programu Rewitalizacji Miasta Słupska. Remont i modernizacja budynku wielorodzinnego wraz z dociepleniem przy ulicy Wojska Polskiego 20 w Słupsku na lata 2009-2015."			
Projektant:	Nr uprawnień:	Podpis	
mgr inż. arch. Lesław Gajda	UAN/8346/33/88		
mgr inż. Ewa Zagórzńska	POM/0353/POOK/12 POM/0361/OWOK/08		
inż. Agnieszka Orlikowska			
Nazwa rysunku: Elewacja północna		Skala: 1:100	Nr rys.: A3