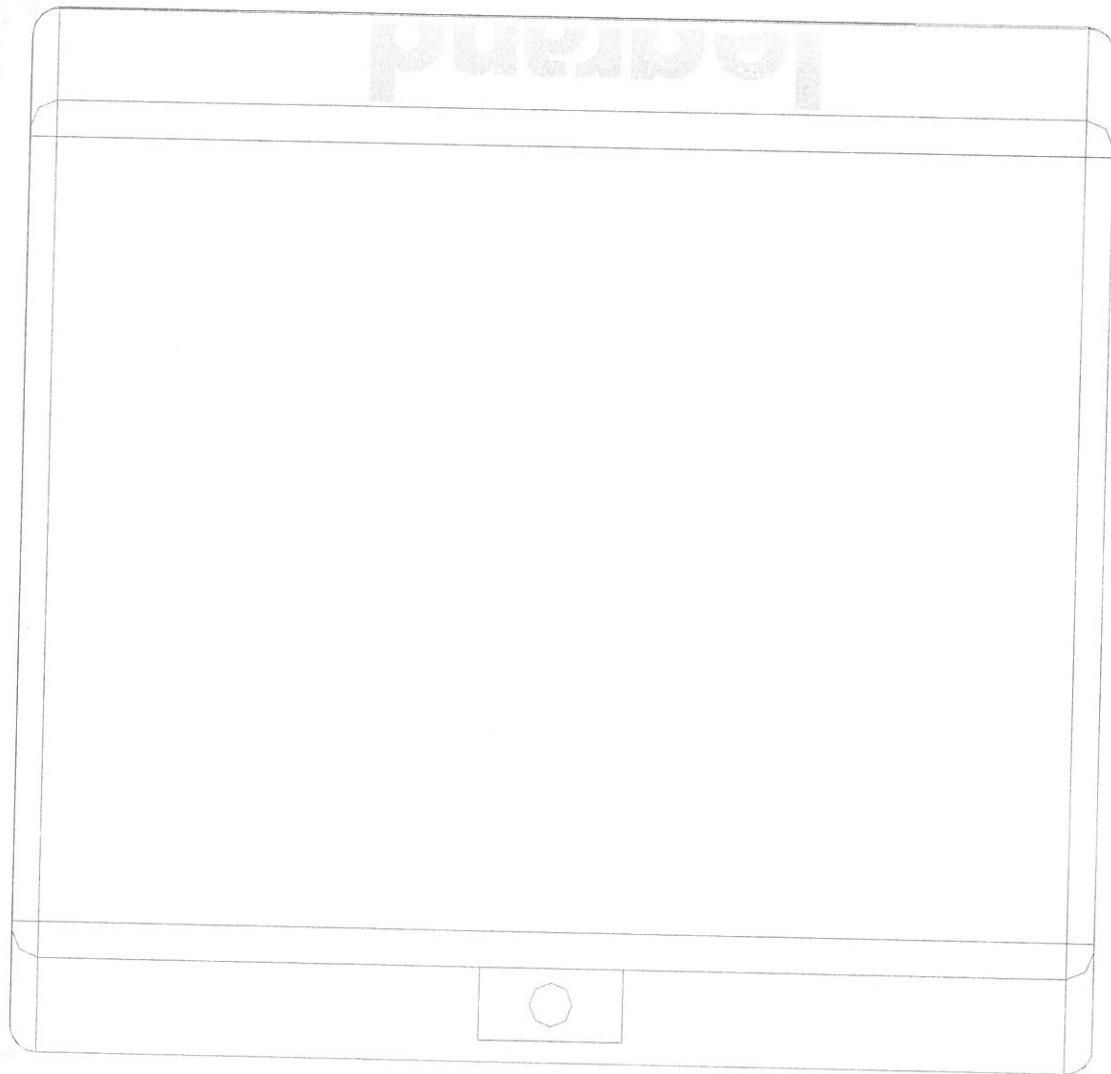


575 mm



600 mm

Rogowo RG

Rozdzielnica NN RG

Nr. projektu:

C

RG

F

Nr. rysunku:

B

E

Data:

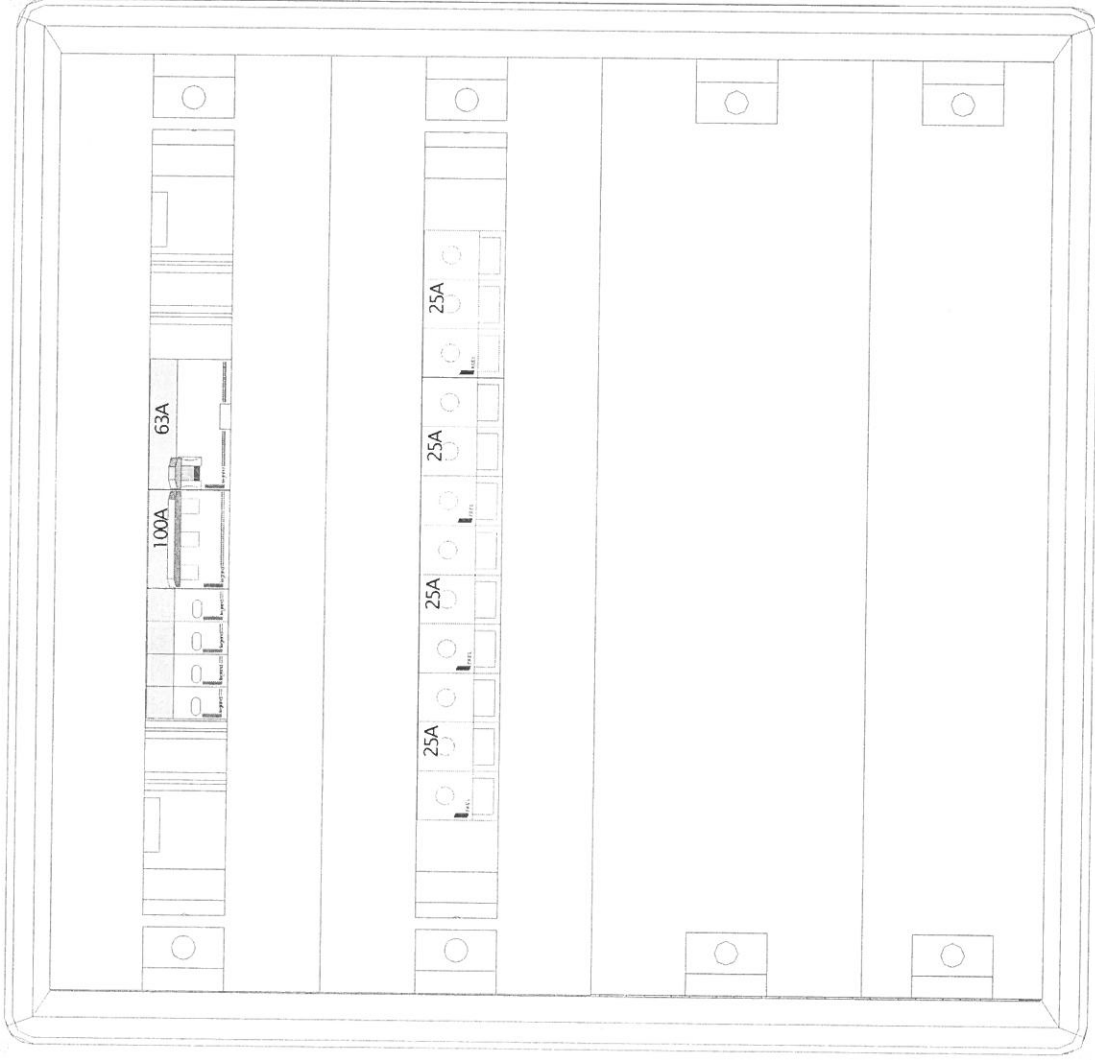
Autor:

A

D

Nr. akusza: 1 / 4

575 mm



600 mm

Rogowo RG

Rozdzielnica NN RG

Nr. projektu:

RG

C

F

Nr. rysunku:

B

E

Data:

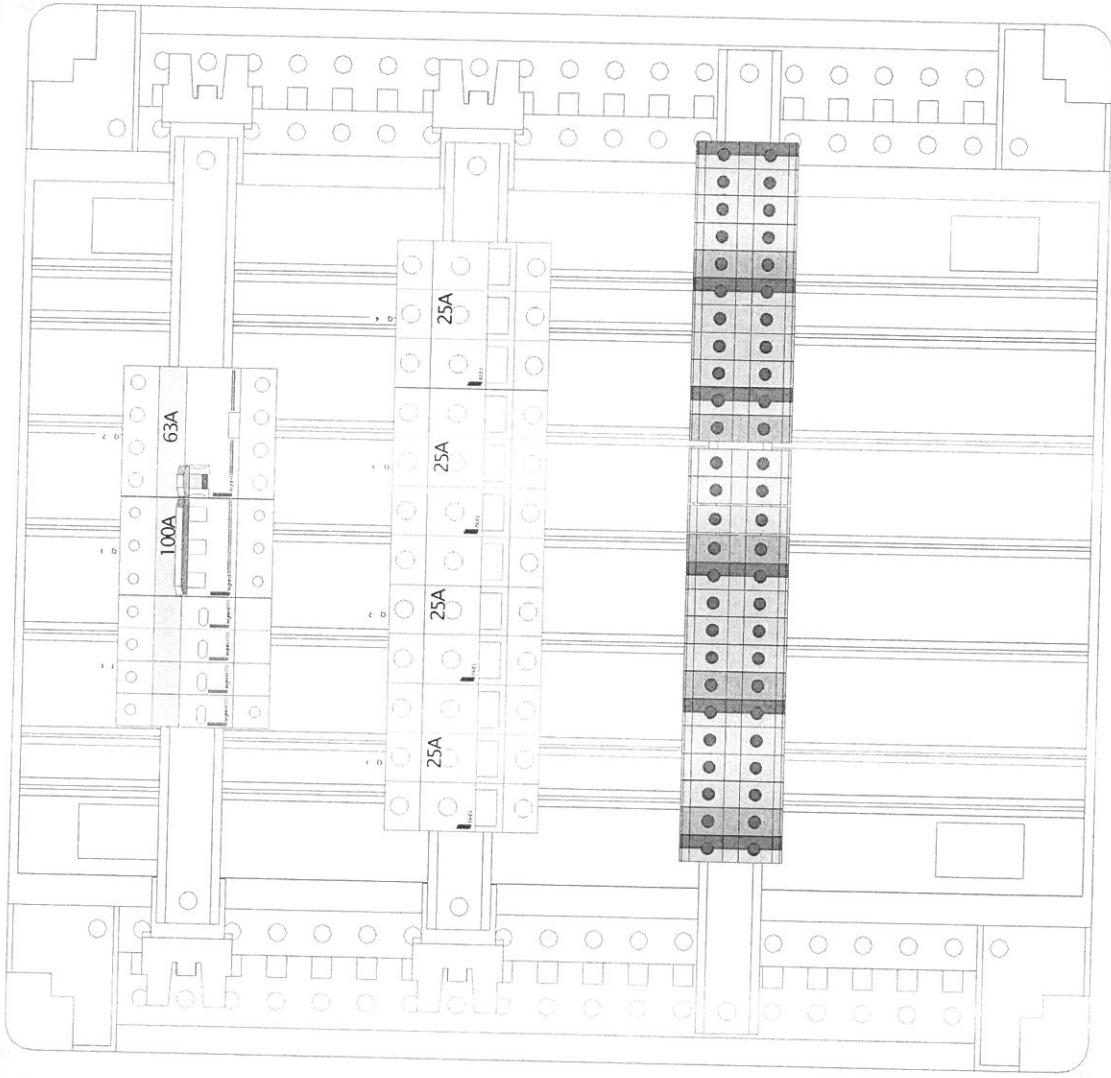
Autor:

A

D

Nr. akusza: 2 / 4

575 mm



600 mm

**Rogowo RG**

**Rozdzielnica NN RG**

Nr. projektu:

RG

Nr. rysunku:

Autor:

Data:

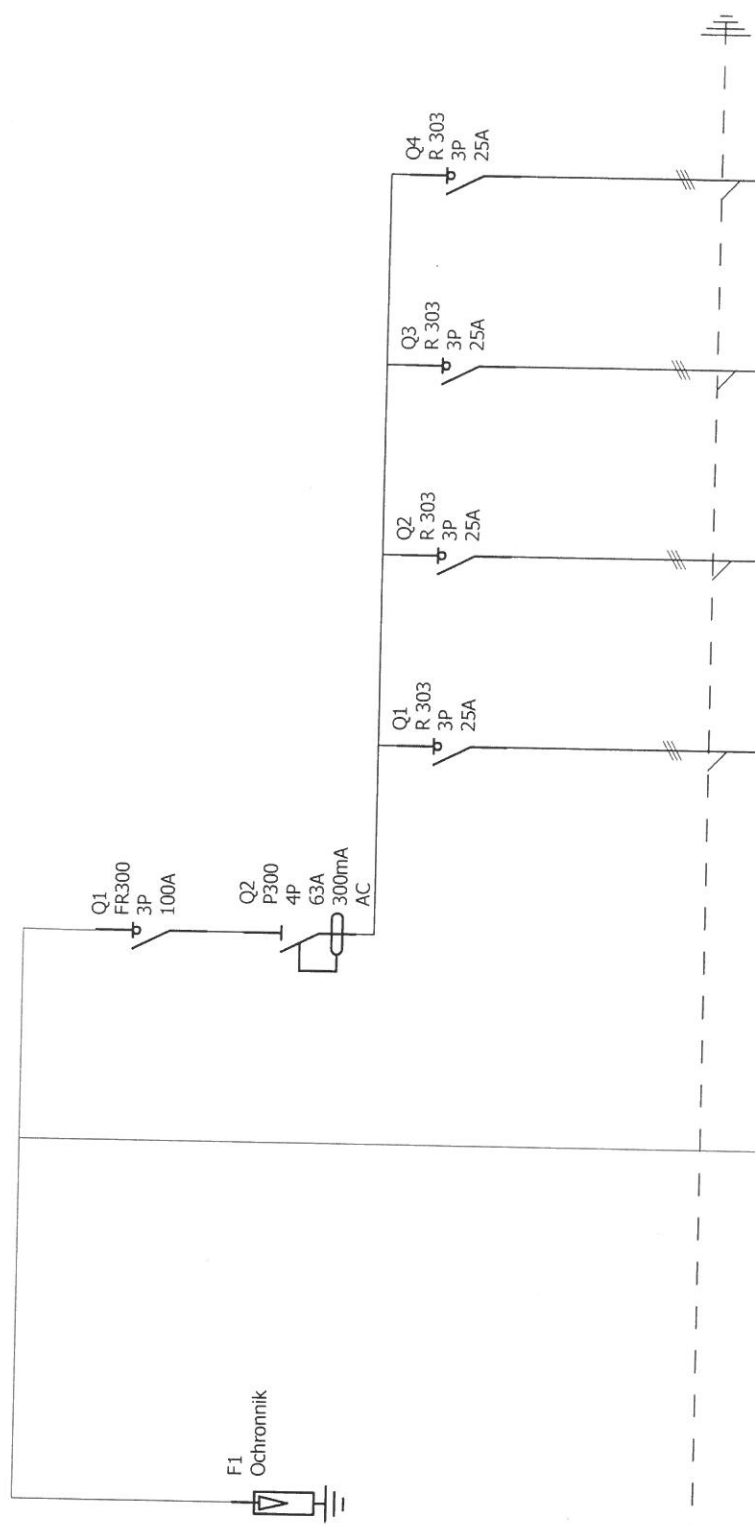
F

E

D

Nr. akusza: 3 / 4

|                 |           |
|-----------------|-----------|
| Układ sieci     | TN-CS     |
| Nap. znamionowe | 400/230 V |
| Moc znamionowa: | 20,0 kW   |
| Icc1 max        | 35A       |
| Icc3 max        | 35A       |
| Schemat         | RG        |
| Schemat         | RG        |



| Oznaczenia aparatów | F1                           | Q2                       | Q1                       | Q2                         | Q3                         | Q4             |
|---------------------|------------------------------|--------------------------|--------------------------|----------------------------|----------------------------|----------------|
| Oznaczenia zacisków |                              |                          |                          |                            |                            |                |
| Opis                | Ochronnik przepięciowy B + C | Wyl. Głow. Wyl. Ochronny | Obw. R.O. BOISKA         | Obw. R. NN gn.wtyk.        | Obw. R.K. zasil.kontenera  | Obw. Rezerwowo |
| Moc                 |                              |                          |                          |                            |                            |                |
| Długość kabla       |                              |                          |                          |                            |                            |                |
| Przekrój kabla      |                              |                          |                          |                            |                            |                |
| Typ kabla           |                              | WLZ do istniejącej ZK-P  | 4x35mm <sup>2</sup> YAKY | 4x16,0mm <sup>2</sup> YAKY | 4x16,0mm <sup>2</sup> YAKY |                |

**Rogowo RG**  
**Rozdzielnica NN RG**

|               |    |                   |   |
|---------------|----|-------------------|---|
| Nr. projektu: | RG | C                 | F |
| Nr. rysunku:  |    | B                 | E |
| Data:         |    | A                 | D |
| Autor:        |    | Nr. akusza: 4 / 4 |   |