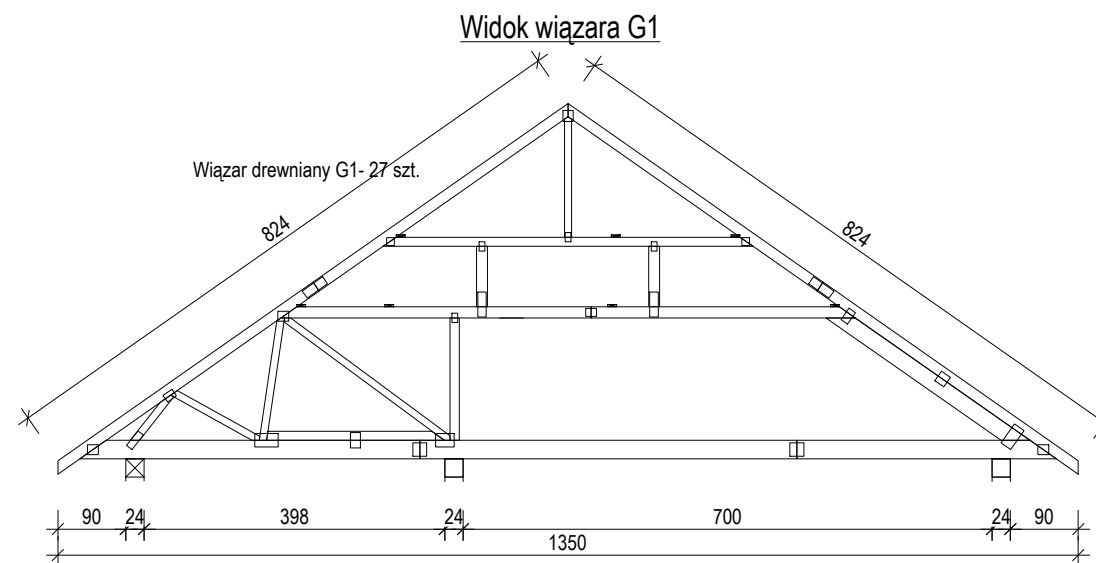
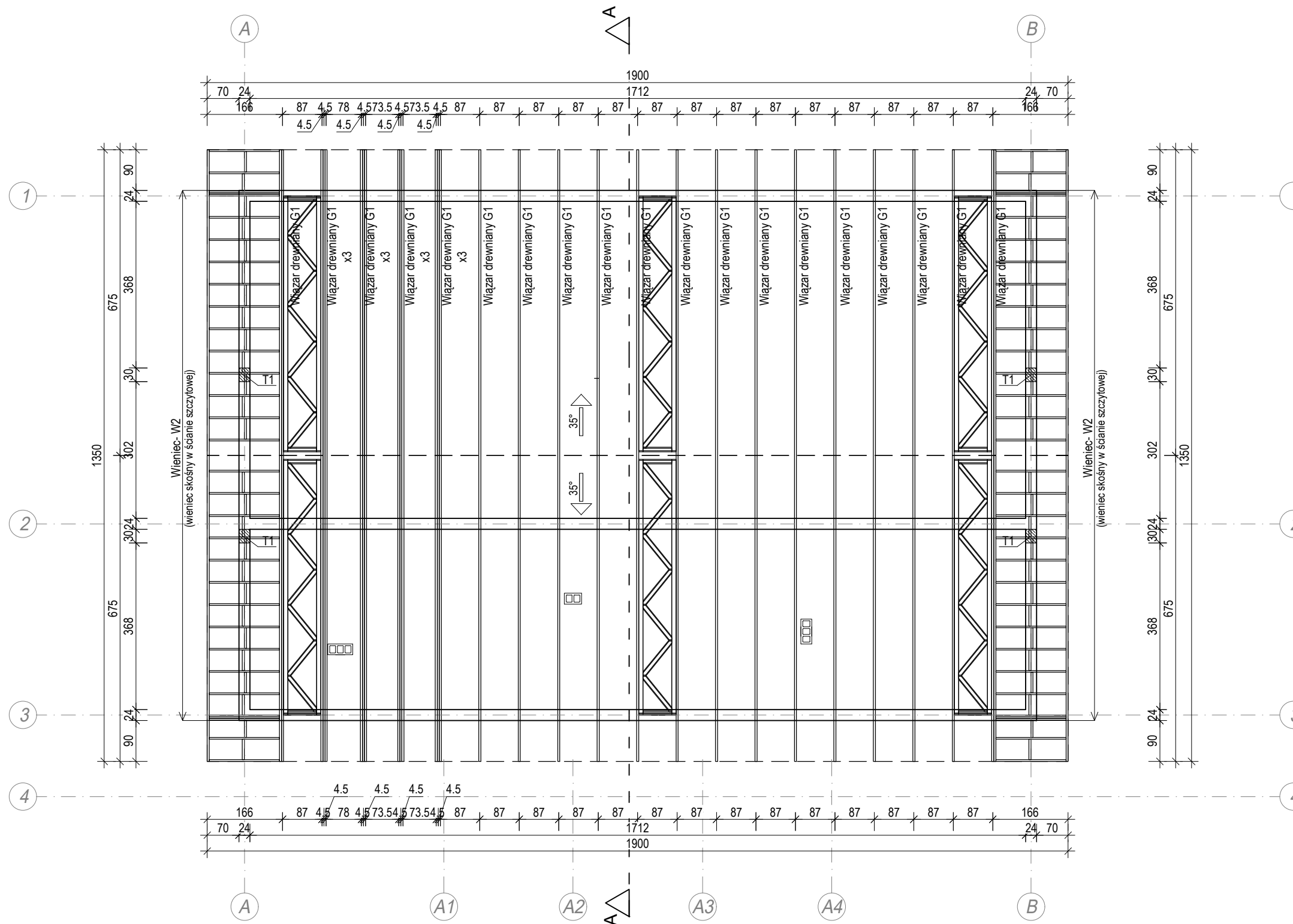
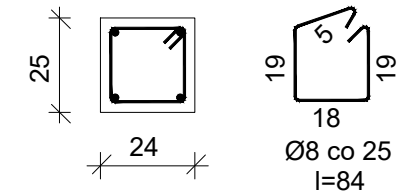


RYS.K3- Rzut konstrukcji dachu



ZESTAWIENIE TRZPIENI		
LP	Symbol trzpienia	Liczba sztuk
1	T1	4

W2 - SKALA 1:20



ZESTAWIENIE STALI ZBROJENIOWEJ - WIENIEC W2

PRĘT	RODZAJ STALI	DŁUGOŚĆ [cm]	LICZBA SZTUK	DŁUGOŚĆ ŁĄCZNA [m]	
				A-IIIIN	A-I
GLÓWNE	Ø12 A-IIIIN	3120	4	124,80	-
STRZEMIĘ	Ø6 A-I	84	125	-	105,00
DŁUGOŚĆ RAZEM [m]				124,80	105,00
CIĘŻAR JEDNOSTKOWY [kg/m]				.888	.400
CIĘŻAR [kg]				110,8	42,0
CIĘŻAR OGÓŁEM [kg]				153	

INWESTOR

Gmina Mietków
ul. Kolejowa 35,
55-081 Mietków

NAZWA INWESTYCJI, LOKALIZACJA

BUDOWA ŚWIETLICY WIEJSKIEJ - WIELOFUNKCYJNEGO BUDYNKU REKREACYJNO- INTEGRACYJNEGO WRAZ Z ZAGOSPODAROWANIEM TERENU I INFRASTRUKTURĄ TOWARZYSZĄCĄ; Proszkowice, gmina Mietków, dz. nr ewid. 355/4 AM-1, obręb 0010 Proszkowice, jedn. ewid. 022306_2

PROJEKTANT W SPECJALNOŚCI KONSTRUKCYJNEJ	NR UPR.BUDOWLANYCH	PODPIS
mgr inż. Agnieszka SZWEDZIAK	WKP/0018/POOK/19	
PROJEKTANT SPRAWDZAJĄCY W SPECJALNOŚCI KONSTRUKCYJNEJ	NR UPR.BUDOWLANYCH	PODPIS
mgr inż. Marta MICHAŁOWSKA	WKP/0258/POOK/18	

ETAP	PROJEKT ARCHITEKTONICZNO- BUDOWLANY		
BRANŻA	ARCHITEKTONICZNA		
TEMAT	RZUT KONSTRUKCJI DACHU		
DATA	SKALA	NR RYS	NR STR
IV 2023	1:100	K3	