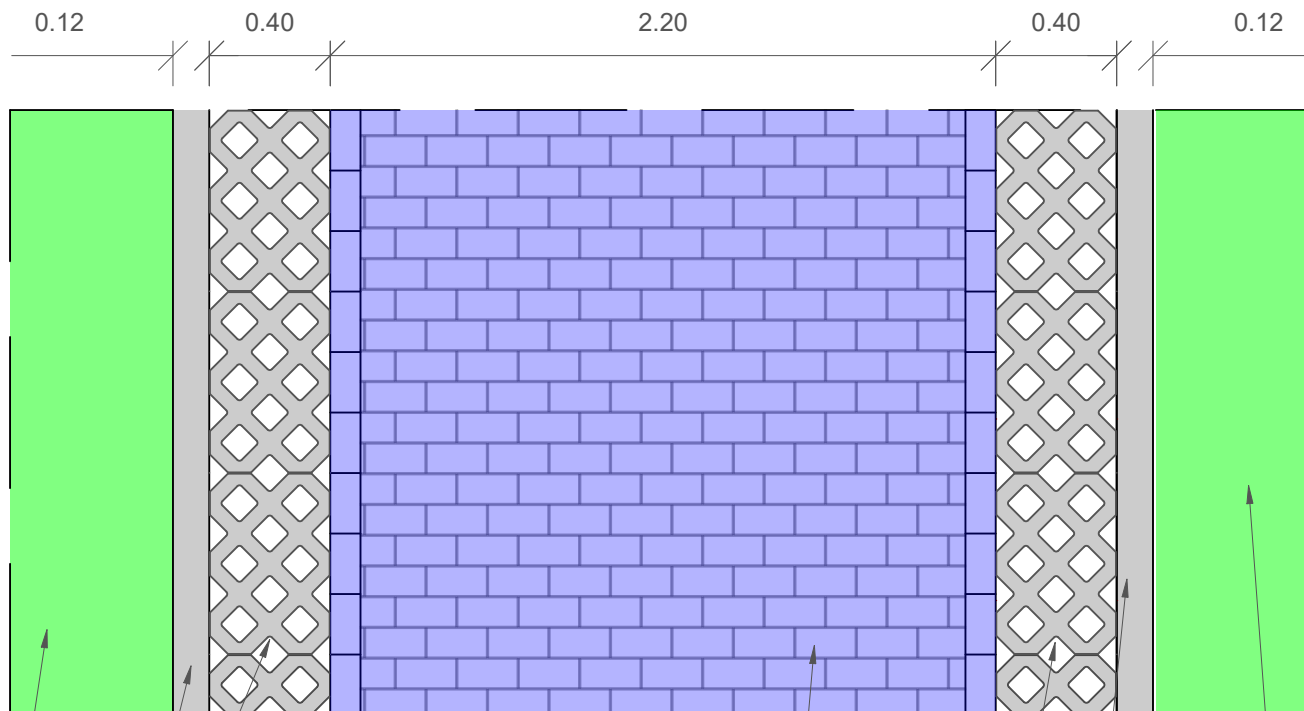


Schemat wykonania nawierzchni drogowej

Skala 1:25



Zieleń

Płyty ażurowe 40x60x8

Opornik betonowy 12x25

Zieleń

Kostka betonowa niefazowana
10x20x8 koloru grafitowego

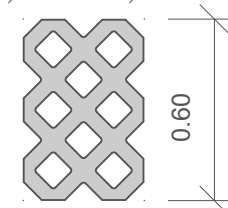
Płyty ażurowe 40x60x8

Opornik betonowy 12x25

Szczegół płyty ażurowej

Skala 1:25

0.40



Zamawiający/
Inwestor



Gmina Stegna
ul. Gdańska 34; 82-103 Stegna

Jednostka projektowa:



JD PROJEKT
Damian Jeleniewski

ul. Leśmiana 19/27, 82-300 Elbląg
tel. 509 575 423
e-mail: jd.projekt.elblag@gmail.com

Nazwa obiektu budowlanego	Przebudowa drogi gminnej wewnętrznej zlokalizowanej na dz. nr 350/27, 351 w miejscowości Jantar-Leśniczówka		
Nazwa elementu	Projekt techniczny		Branża: Drogowa
Tytuł (nazwa) rysunku	Szczegóły konstrukcyjne		Nr tomu: I
Projektant:	mgr inż. Bartłomiej Kmieć	uprawnienia nr POM/0161/PWBD/19 bez ogranicz. spec. drogowej	Rys nr: 5.0
Projektant Sprawdzający:	mgr inż. Damian Jeleniewski	uprawnienia nr WAM/0215/PBD/21 bez ogranicz. spec. drogowej	Skala: 1:25
			Data sporządzenia/sprawdzenia 12.2023