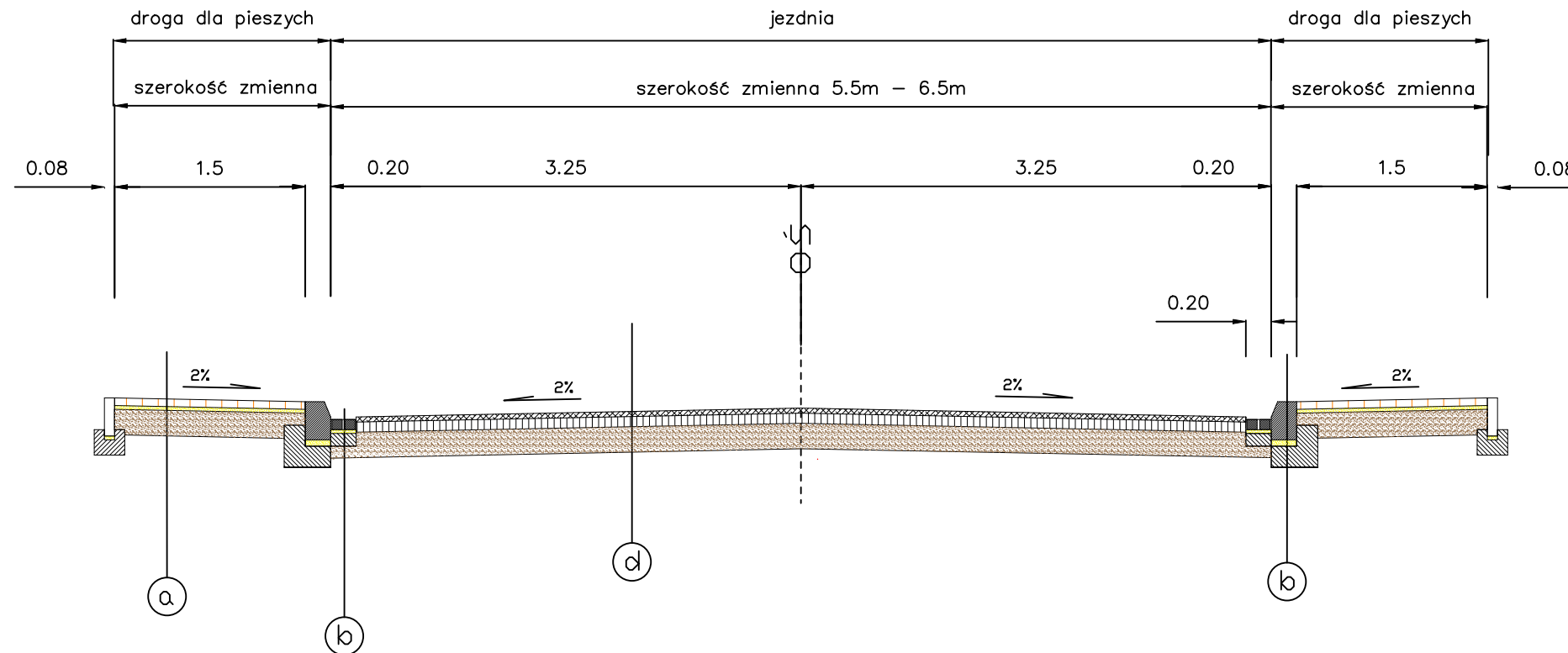
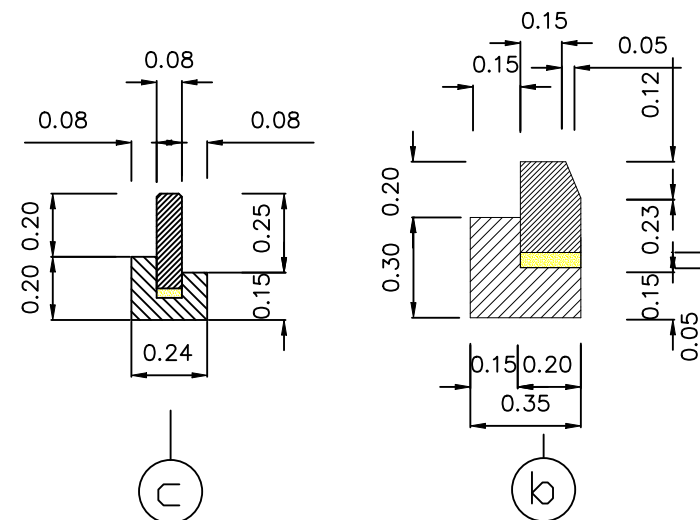


PRZEKRÓJ POPRZECZNY TYPOWY
UL. MATEJKI



a	KOSTKA BRUKOWA BETONOWA GR. 6 cm
	PODSYPKA PIASKOWA GR. 3 cm
	PODBUDOWA Z KRUSZYWA ŁAMANEGO STABILIZOWANA MECH. 20 cm
	ZAGĘSZCZONE PODŁOŻE GRUNTOWE
b	KRAWĘŻNIK BETONOWY Ø WYM. 20x30 cm
	PODSYPKA CEM.-PIASK. GR. 5 cm
	ŁAWA BETONOWA Z OPOREM Z BETONU KL. C12/15
	ZAGĘSZCZONE PODŁOŻE GRUNTOWE
c	OBRIEŻE BETONOWE WIBROPRASOWANE Ø WYM. 8X30 cm
	PODSYPKA CEM.-PIASK. GR. 3 cm
	ŁAWA BETONOWA Z OPOREM Z BETONU KL. C12/15
	ZAGĘSZCZONE PODŁOŻE GRUNTOWE
d	NAWIERZCHNIA ASFALTOWA - WARSTWA ŚCIERALNA - 4 cm
	NAWIERZCHNIA ASFALTOWA - WARSTWA WIĄZCA AC16W - 8 cm
	PODBUDOWA ZASADNICZA Z KRUSZYWA ŁAMANEGO STABILIZOWANA MECH. GR. 20 cm
	ZAGĘSZCZONE PODŁOŻE GRUNTOWE
e	ŚCIEK Z KOSTKI GRANITOWEJ 8/11 szer. 20cm
	PODSYPKA CEMENTOWO-PIASKOWA GR. 3cm
	ŁAWA BETONOWA Z OPOREM- BETON C12/15



LOKALIZACJA ul. Matejki, Nowy Sącz		INWESTOR MIEJSKI ZARZĄD DRÓG UL. WYSPIAŃSKIEGO 22 33-300 NOWY SĄCZ
STADIUM Materiały zgłoszeniowe		BRANŻA DROGOWA
NAZWA Przebudowa drogi gminnej 293197K (ul. Matejki) w km od 00+000,00 do km 00+750,50 w miejscowości Nowy Sącz, Miasto Nowy Sącz		
DATA: Luty 2023	Przekrój	PROJEKTANT
	NR RYS. 1.2	