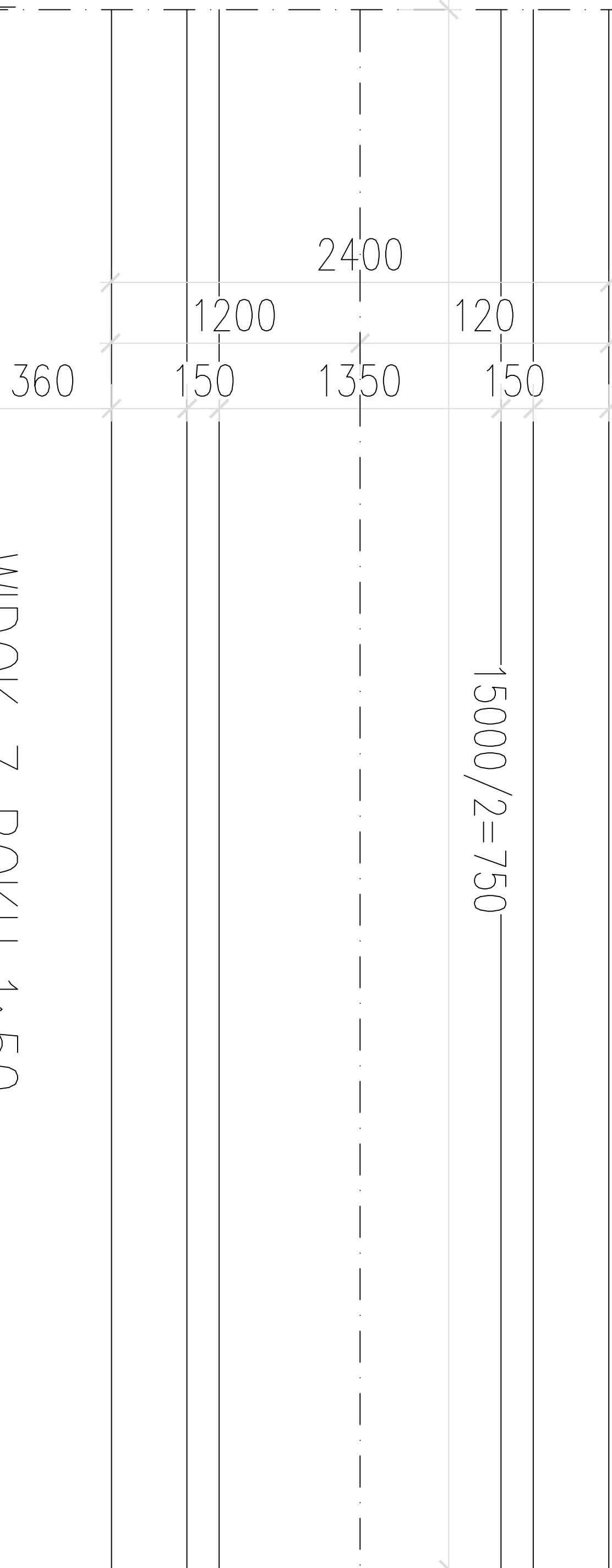
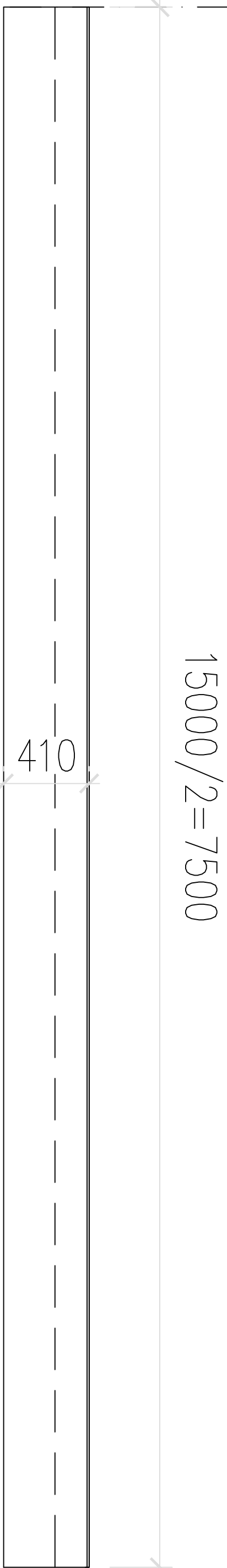


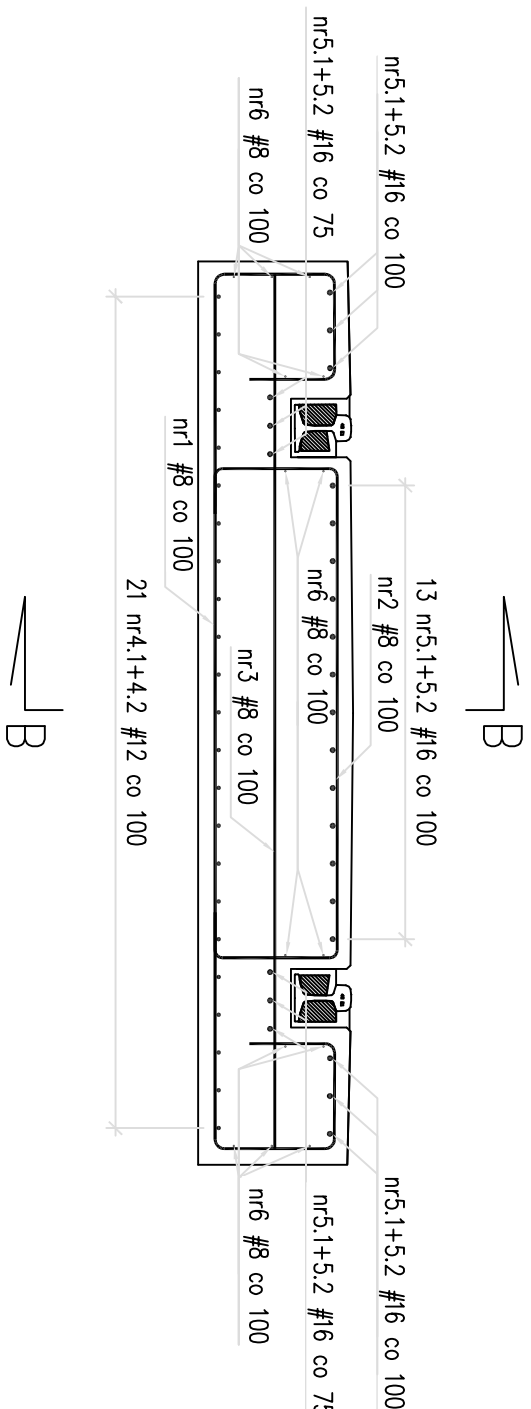
WIDOK Z GÓRY 1:50



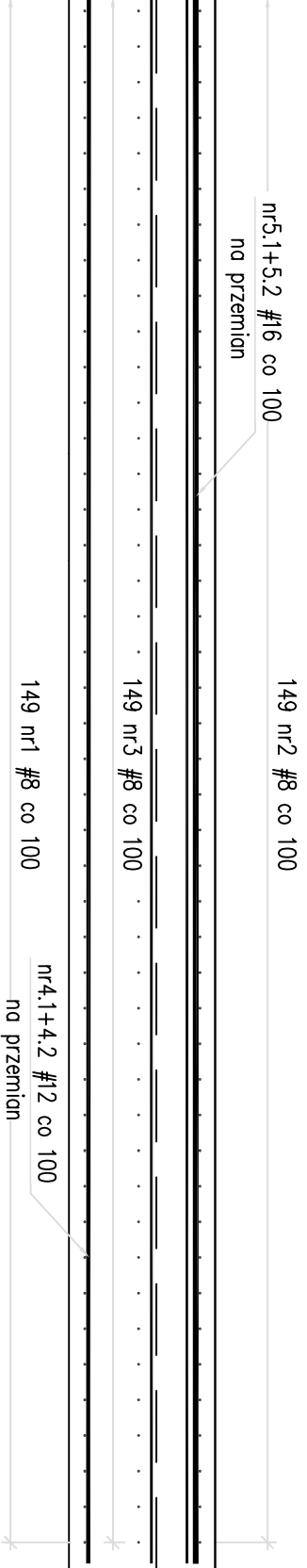
WIDOK Z BOKU 1:50



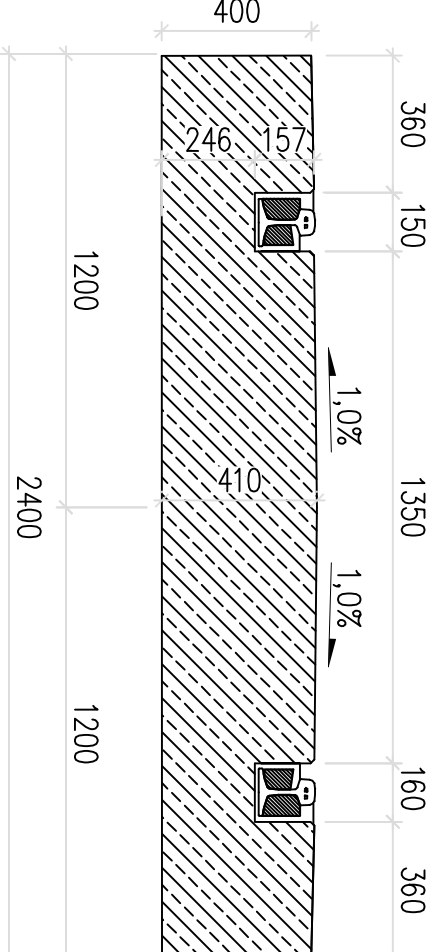
PRZĘKRÓJ A-A



PRZĘKRÓJ B-B



PRZĘKRÓJ A-A



Uwagi:

- Rysunek rozpatrywać łącznie z rys. gabarytowym płyty.
- Dla prętów zbrojeniowych i strzemion podano długość całkowitą mierzoną po ich osi.
- Minimalne średnice wałków do odgięć prętów wg PN-91/S-10042
- Pręty, które nie zostały rozrysowane, są prętami prostymi.
- Pręty łączone na zakład układać na przemian, tak aby w jednym przekroju nie było łączone więcej niż 50% prętów.

Zestawienie materiałów dla 10 płyt L=15,0m:
stal zbrojeniowa A-IIIIN RB500W -15039,0 kg
beton konstrukcyjny C30/37 -138 m³

Zbrojenie płyty L=15,0m szt.1						
Nr	# pręta RB 500W	Ilość	Długość	Długość całkowita [m]		
					RB 500W	
1	[mm]	[szt.]	[m]	#8	#12	#16
1	8	149	3,888	579,31		
2	8	149	2,144	319,46		
3	8	149	2,310	344,19		
4.1	12	23	12,000		276,00	
4.2	12	23	3,550		81,65	
5.1	16	25	12,000			300,00
5.2	16	25	3,550			88,75
6	8	14	14,900	208,60		
Długość razem						
Masa 1 m ²			[m]	1451,558	357,650	388,750
Masa stali wg średnic			[kg/m]	0,395	0,888	1,578
Całkowita masa stali			[kg]	572,76	317,53	613,58
						1603,9

WOJSKOWE BIURO PROJEKTÓW BUDOWLANYCH Sp. z o.o.				
ul. Obornicka 108 50-961 Wrocław				
projekt	BUDOWLANO-WYKONAWCZY	branża	KOLEJOWA	
nazwa i adres obiektu	PRZEBUDOWA TACY TOROWEJ NA FRONCIE KOLEJOWYM I ORAZ STRANOWISK ROZŁADOWCZO-NALAWCZYCH FRONTU KOLEJOWEGO BAZY PALIW W SKŁADZIE NIEDŹWIEDŹ			42444
treść rysunku	PŁYTA NA MOKRO O Dł. 15,0 m			5680
wykonał	inż. Jarzy Klier upr. kol. nr 147/DOŚ/06	podpis	data	nr rys.
sprawił		podpis	data	