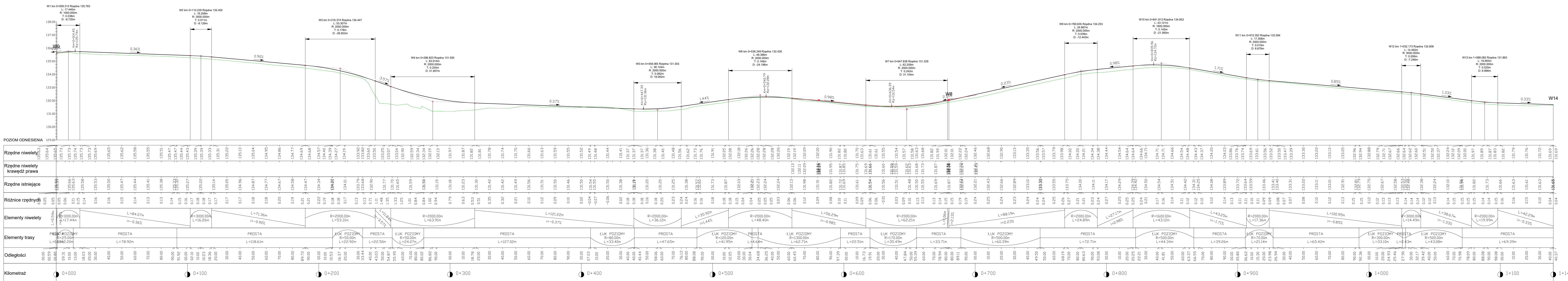


Os_Witwoko



Pracownia projektowa: USŁUGI INŻYNIERSKIE <i>mgr inż. MACIEJ BARTOSIEWICZ</i> ul. Żołnierska 4/60, 11-700 Mrągowo tel. 603 182 620 NIP 745-157-22-99 REGON 280201313		Investor: Gmina Jedwabno ul. Warmińska 2 12-122 Jedwabno
Nazwa obiektu:	Rozbudowa i przebudowa drogi gminnej w miejscowości Witwoko	
Stadium:	Projekt architektoniczno-budowlany	data: 12.2017 r.
Tytuł rysunku:	Profil podłużny	
Branża:	Drogowa	skala: 1:1000/1:100 nr rysunku: D-2
Stanowisko:	Imię i nazwisko	Specjalność: Nr uprawnień: Podpis:
Projektant:	mgr inż. Maciej Bartosiewicz	drogowa WAM/0030/POOD/11
Sprawdzający:	techn. Roman Szczepan	drogowa 136/90/OL
Opracował:	techn. Konrad Pralat	drogowa