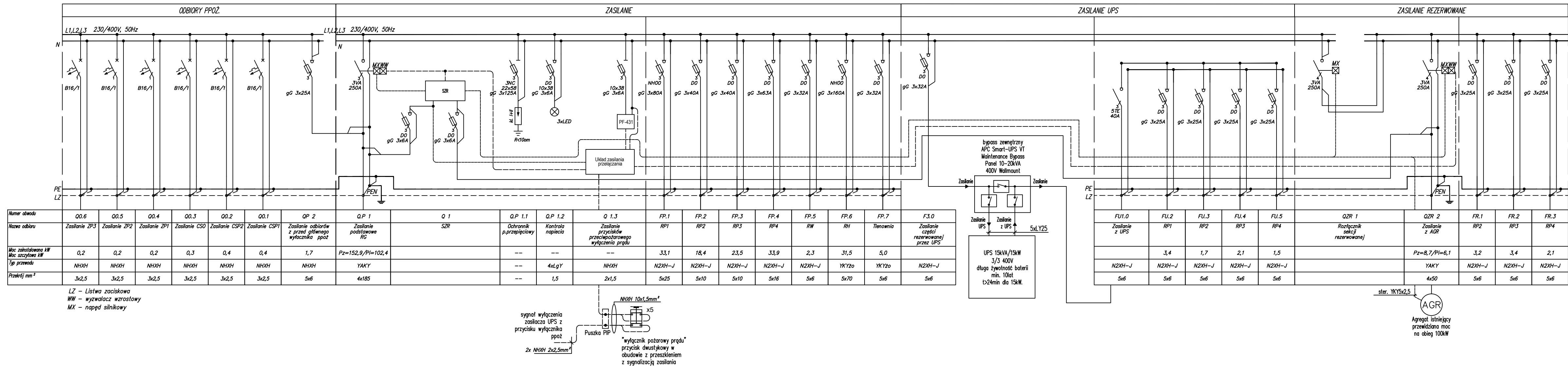
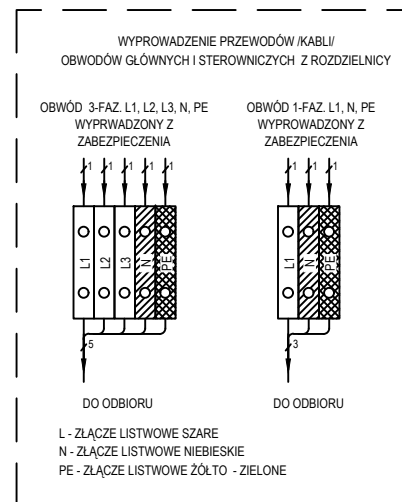


ROZDZIELNICA RG



WYPROWADZENIE OBWODÓW Z ROZDZIELNICY



UWAGI

OCHRONA PRZED PORĄŻENIEM
ELEKTRYCZNYM W SIECI 230/400V
PODSTAWOWA PRZED DOTYKIEM BEZPOŚREDNIM
ODPOWIEDNI STOPIEŃ "IP"
PRZY USZKODZENIU PRZED DOTYKIEM POŚREDNIM
SAMOCZYNNIE WYŁĄCZENIE ZASILANIA

- ROZDZIELNICA WOLNOSTOJĄCA.
- W ROZDZIELNICY POZOSTAWIĆ 30% ZAPASU MIEJSCA.
- WYPROWADZENIA PRZEWODÓW Z ROZDZIELNICY GÓRA.
- IK3f min = 10kA

Bilans Mocy RG zasilanie podstawowe
WLZ:

$\cos \phi = 0,93$
 $P_z = 152,9 \text{ kW}$ - moc zainstalowana
 $k_j = 0,67$ - współ. jednoczesności
 $P_i = 102,4 \text{ kW}$ - moc szczytowa
 $I = 158,7 \text{ A}$ - prąd szczytowy

Bilans Mocy RG zasilanie rezerwowane
WLZ:

$\cos \phi = 0,93$
 $P_z = 8,7 \text{ kW}$ - moc zainstalowana
 $k_j = 0,67$ - współ. jednoczesności
 $P_i = 5,8 \text{ kW}$ - moc szczytowa
 $I = 9,0 \text{ A}$ - prąd szczytowy

0.00= 137,48 m.n.p.m.

SMART
ARCHITEKCI
architecture & development
Szymon Mazurek
ul. Mińska 68, 51-126 Wrocław
tel. 506 067 481
REGON: 020706115 NIP: 615-190-51-85
e-mail: info.smartarchitekci@gmail.com

NAZWA OBIEKTU:

PRZEBUDOWA BUDYNKU SZPITALA POWATOWEGO IM. M. NENCKIEGO W KROTOSZYŃCE PRZY UL. BOLEWSKIEGO NA ZAKŁAD OPIEKI NUCZNO-LECZNICZY ORAZ OPIEKI PALIATYWNEJ WRAZ Z DOCIEPLENIEM ŚCIAN ZEWNĘTRZNYCH, CZĘŚCIOWYM REMONTEM ELEWACJI, ZAGOSPODAROWANIEM TERENU ORAZ NIEZBEDNĄ INFRASTRUKTURĄ TECHNICZNĄ I TECHNOLOGIĄ MEDYCZNĄ

ADRES INWESTYCJI:

UL. BOLEWSKIEGO 4, NR DZIAŁKI 6500/1, OBRĘB EWIDENCYJNY 0001 MIASTO KROTOSZYN, AM-34, JEDNOSTKA EWIDENCYJNA 301204_4 KROTOSZYN-MIASTO

TYTUŁ RYSUNKU:

SCHEMAT IDEOWY ROZDZIELNICY RG

INWESTOR:

SPZOZ W KROTOSZYŃCE

ADRES INWESTORA:

UL. MŁYNISKA 2, 63-700 KROTOSZYN

PROJEKTANT - BRANŻA INSTALACJE ELEKTRYCZNE: Specjalność instalacyjno - inżynierska w zakresie sieci i inst. elektr. PODPIS mgr inż. Piotr Lubiatowski Upr. Nr 113/DOŚ/08

SPRAWDZAJĄCY - BRANŻA INSTALACJE ELEKTRYCZNE: Specjalność instalacyjno - inżynierska w zakresie sieci i inst. elektr. PODPIS mgr inż. Dominik Gawryluk Upr. DOŚ/0193/PBE/17

BRANŻA: SKALA/ FORMAT FAZA PROJEKTU DATA OPRACOWANIA NUMER RYSUNKU
IE -/-/297x745mm PW 03.12.2021 IE101

PROJEKT CHRONIONY USTAWĄ O PRAWACH AUTORSKICH, WSZELKIE PRAWA ZASTRZEŻONE.