

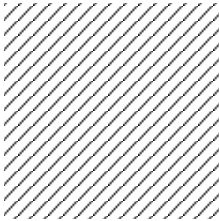


## koncepcja oświetlenia\_Jasień-ul. Okrzei

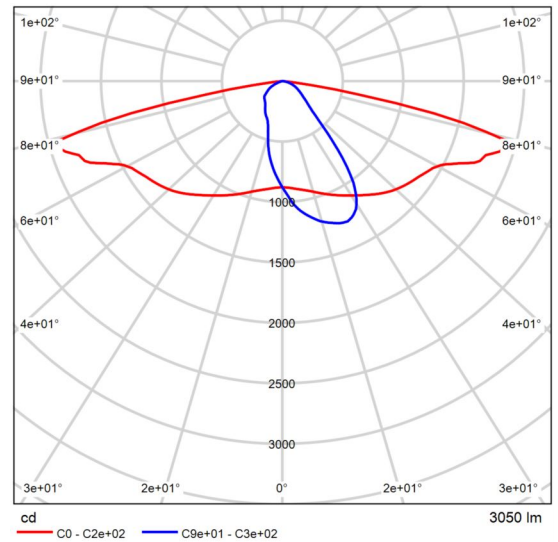
Przekroczenia 1,5 krotności natężenia średniego przy zachowaniu równomierności nie niższej niż wymagana dla klas P gwarantuje poprawne oświetlenie i jest zgodne z normą PN-EN 13201-2.

## Arkusz danych produktu

LUG Light Factory URBINO LED 22W 3050lm 740 MK-14



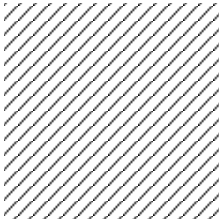
P	22.0 W
$\Phi_{\text{Oprawa}}$	3049 lm
Skuteczność świetlna	138.6 lm/W
CCT	4000 K
CRI	70



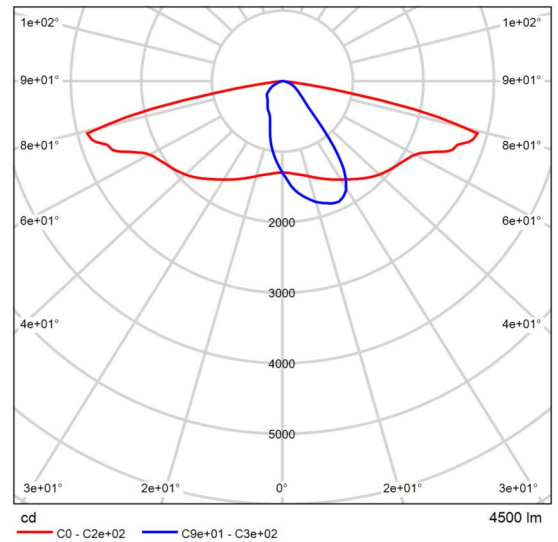
Polarny LVK

## Arkusz danych produktu

LUG Light Factory URBINO LED 32W 4500lm 740 MK-14



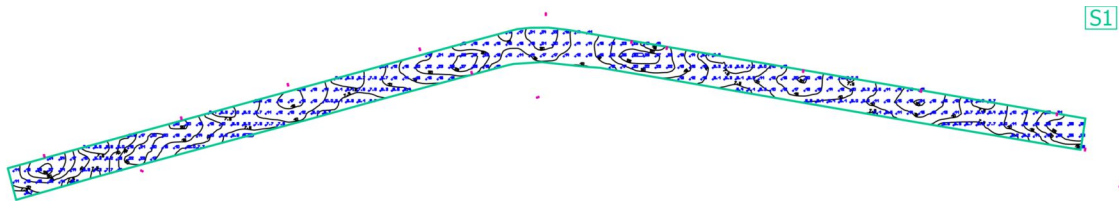
P	32.0 W
$\Phi_{\text{Oprawa}}$	4499 lm
Skuteczność świetlna	140.6 lm/W
CCT	4000 K
CRI	70



Polarny LVK

Teren 1

## Droga 1 - C4

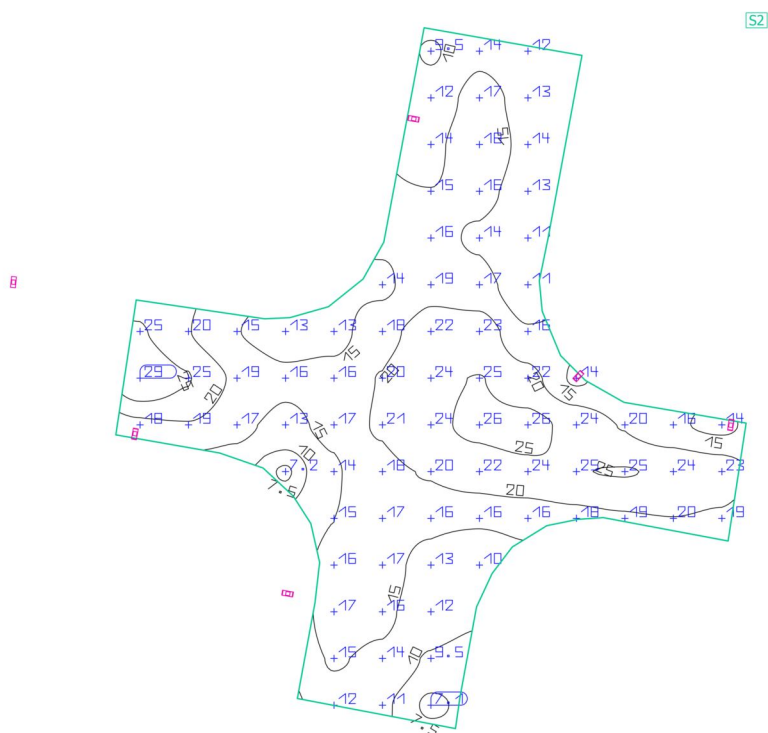
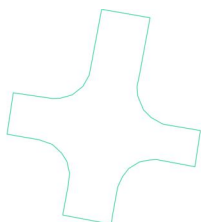


Właściwości	$\bar{E}$	$E_{min.}$	$E_{maks}$	$g_1$	$g_2$	Indeks
Droga 1 - C4 Prostopadłe natężenia oświetlenia Wysokość: 0.000 m	14.0 lx	5.64 lx	29.8 lx	0.40	0.19	S1

Profil użytkowania: Ustawienie wstępne DIALux, Standard (obszar ruchu na zewnątrz)

Teren 1

## Skrzyżowanie - C3

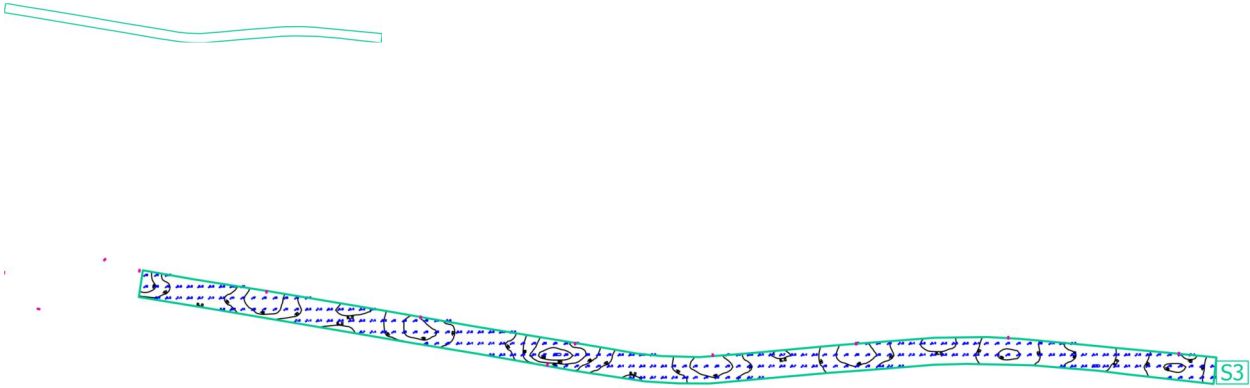


Właściwości	$\bar{E}$	$E_{min.}$	$E_{maks}$	$g_1$	$g_2$	Indeks
Skrzyżowanie - C3 Prostopadłe natężenia oświetlenia Wysokość: 0.000 m	17.2 lx	7.08 lx	29.1 lx	0.41	0.24	S2

Profil użytkowania: Ustawienie wstępne DIALux, Standard (obszar ruchu na zewnątrz)

Teren 1

## Droga 2 - C4



Właściwości	$\bar{E}$	$E_{min.}$	$E_{maks}$	$g_1$	$g_2$	Indeks
Droga 2 - C4 Prostopadłe natężenia oświetlenia Wysokość: 0.000 m	10.5 lx	4.15 lx	29.4 lx	0.40	0.14	S3

Profil użytkowania: Ustawienie wstępne DIALux, Standard (obszar ruchu na zewnątrz)

Teren 1

## Chodnik 5 - P4

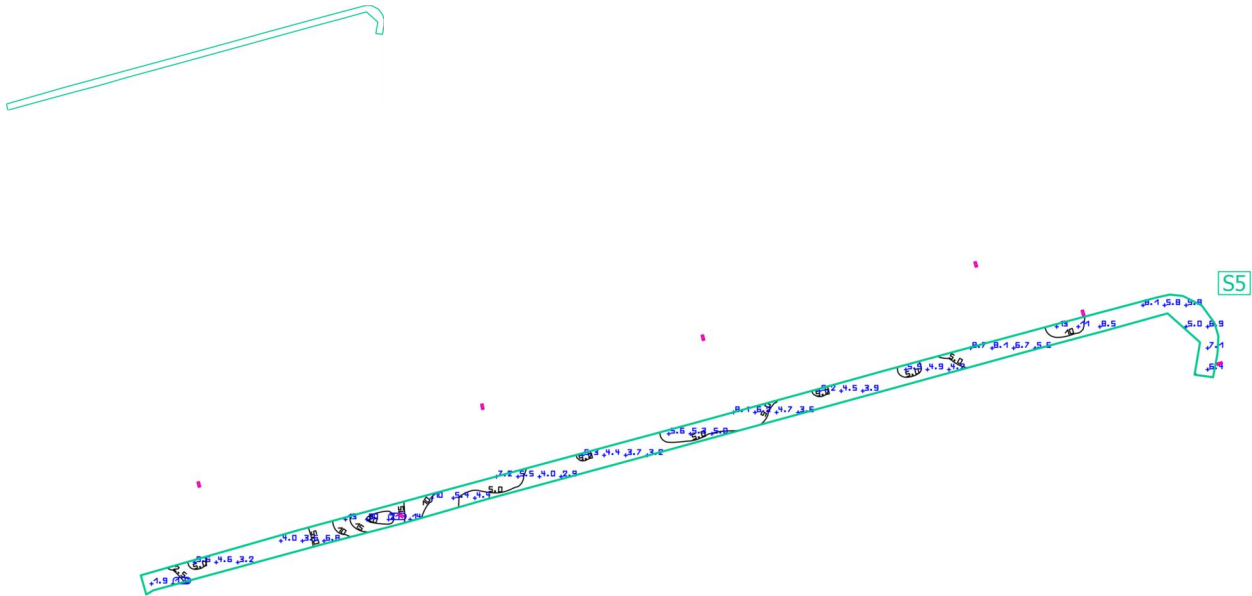


Właściwości	$\bar{E}$	$E_{min.}$	$E_{maks}$	$g_1$	$g_2$	Indeks
Chodnik 5 - P4 Prostopadłe natężenia oświetlenia Wysokość: 0.000 m	7.31 lx	1.16 lx	17.4 lx	0.16	0.067	S4

Profil użytkowania: Ustawienie wstępne DIALux, Standard (obszar ruchu na zewnątrz)

Teren 1

## Chodnik 1 - P4



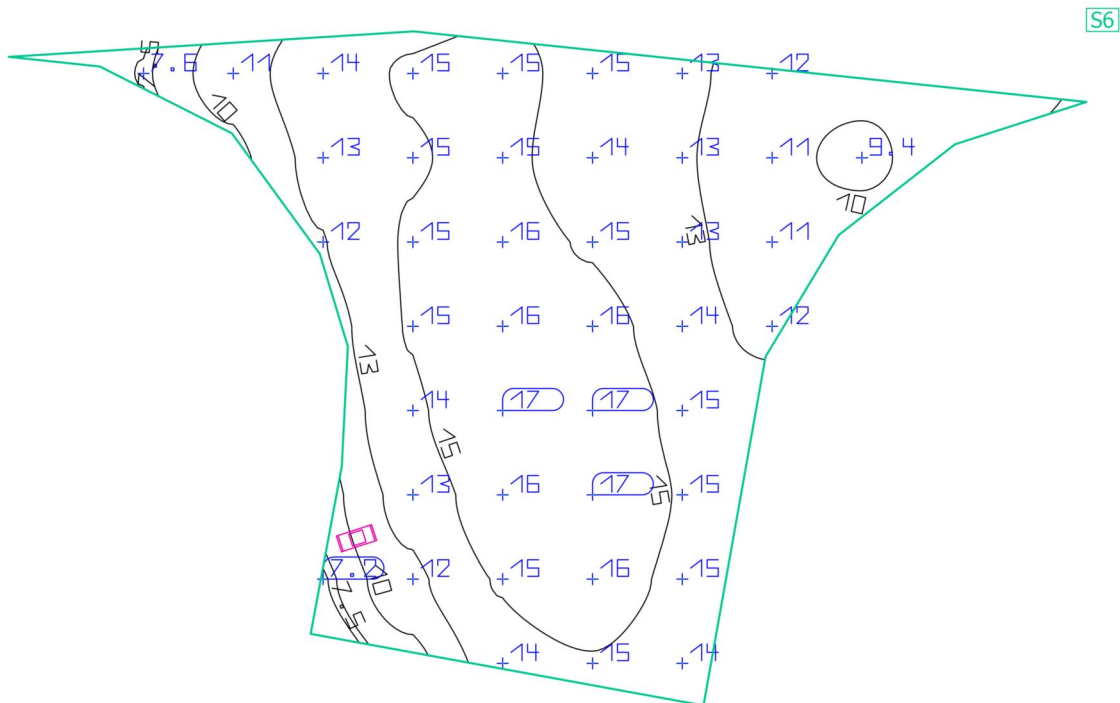
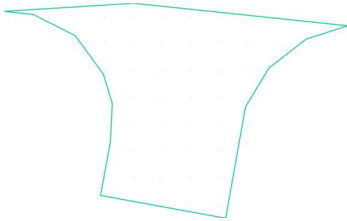
Właściwości	$\bar{E}$	$E_{min.}$	$E_{maks}$	$g_1$	$g_2$	Indeks
Chodnik 1 - P4 Prostopadłe natężenia oświetlenia Wysokość: 0.000 m	6.61 lx	1.77 lx	21.1 lx	0.27	0.084	S5

Profil użytkowania: Ustawienie wstępne DIALux, Standard (obszar ruchu na zewnątrz)



Teren 1

## Zjazd - C4

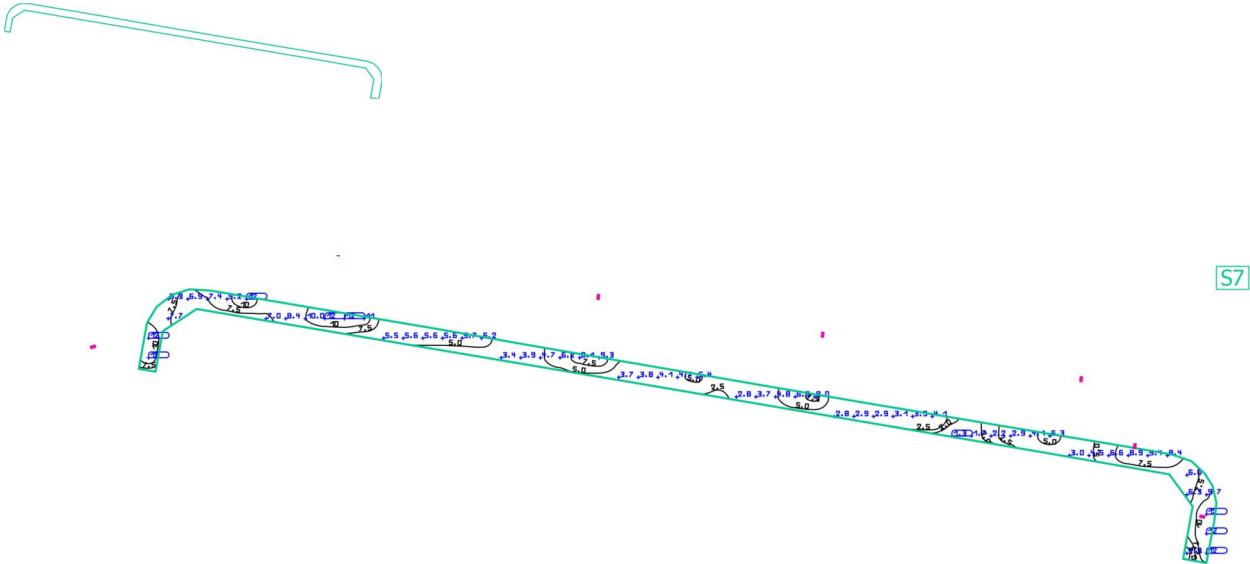


Właściwości	$\bar{E}$	$E_{min.}$	$E_{maks}$	$g_1$	$g_2$	Indeks
Zjazd - C4 Prostopadłe natężenia oświetlenia Wysokość: 0.000 m	13.8 lx	7.25 lx	16.7 lx	0.53	0.43	S6

Profil użytkowania: Ustawienie wstępne DIALux, Standard (obszar ruchu na zewnątrz)

Teren 1

## Chodnik 2 - P4

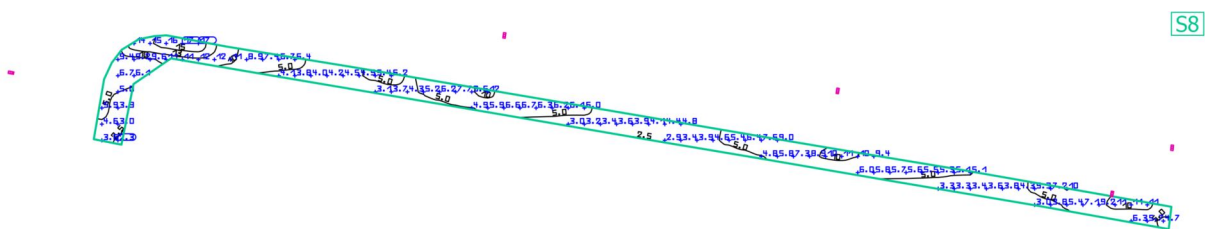


Właściwości	$\bar{E}$	$E_{min.}$	$E_{maks}$	$g_1$	$g_2$	Indeks
Chodnik 2 - P4 Prostopadłe natężenia oświetlenia Wysokość: 0.000 m	6.48 lx	1.34 lx	12.3 lx	0.21	0.11	S7

Profil użytkowania: Ustawienie wstępne DIALux, Standard (obszar ruchu na zewnątrz)

Teren 1

## Chodnik 3 - P4

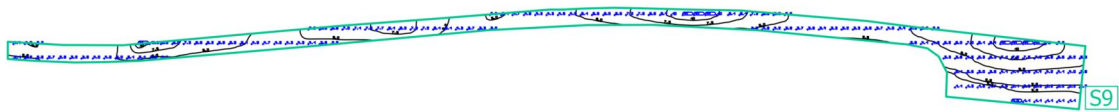


Właściwości	$\bar{E}$	$E_{min.}$	$E_{maks}$	$g_1$	$g_2$	Indeks
Chodnik 3 - P4 Prostopadłe natężenia oświetlenia Wysokość: 0.000 m	6.63 lx	2.32 lx	17.0 lx	0.35	0.14	S8

Profil użytkowania: Ustawienie wstępne DIALux, Standard (obszar ruchu na zewnątrz)

Teren 1

## Chodnik 4 - P4

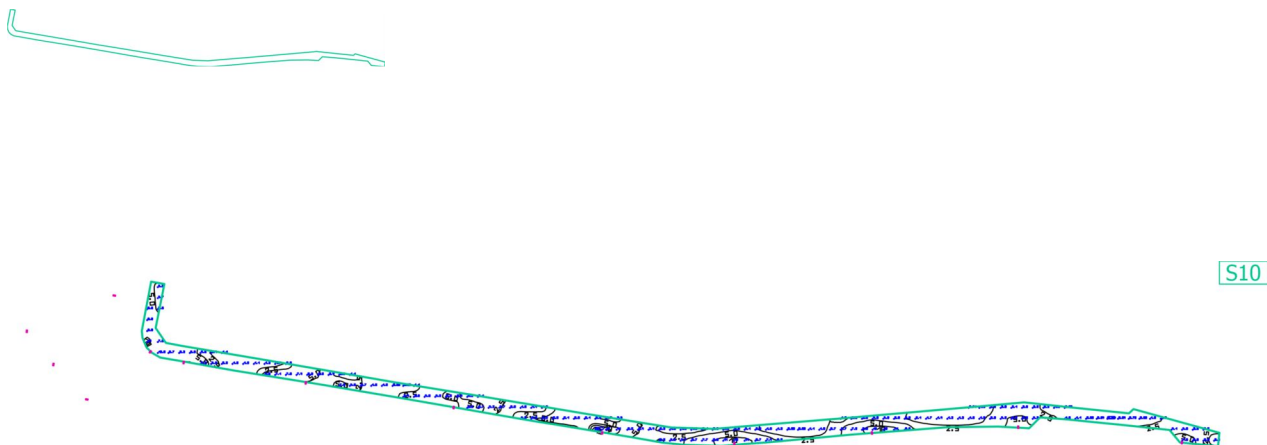


Właściwości	$\bar{E}$	$E_{min.}$	$E_{maks}$	$g_1$	$g_2$	Indeks
Chodnik 4 - P4 Prostopadłe natężenia oświetlenia Wysokość: 0.000 m	5.27 lx	1.02 lx	11.4 lx	0.19	0.089	S9

Profil użytkowania: Ustawienie wstępne DIALux, Standard (obszar ruchu na zewnątrz)

Teren 1

## Chodnik 6 - P5

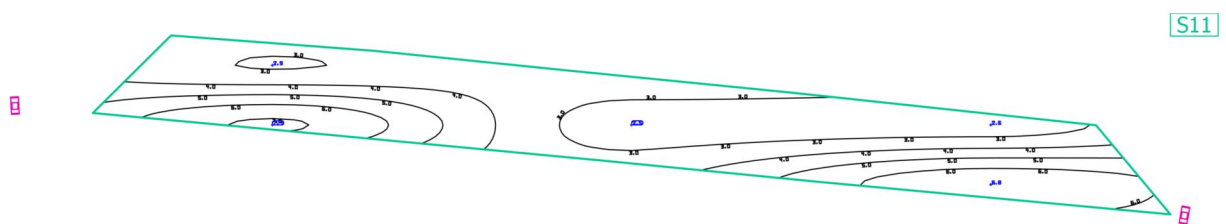


Właściwości	$\bar{E}$	$E_{min.}$	$E_{maks}$	$g_1$	$g_2$	Indeks
Chodnik 6 - P5 Prostopadłe natężenia oświetlenia Wysokość: 0.000 m	4.39 lx	0.63 lx	16.7 lx	0.14	0.038	S10

Profil użytkowania: Ustawienie wstępne DIALux, Standard (obszar ruchu na zewnątrz)

Teren 1

## Parking - P5



Właściwości	$\bar{E}$	$E_{min.}$	$E_{maks}$	$g_1$	$g_2$	Indeks
Parking - P5 Prostopadłe natężenia oświetlenia Wysokość: 0.000 m	4.39 lx	2.51 lx	7.14 lx	0.57	0.35	S11

Profil użytkowania: Ustawienie wstępne DIALux, Standard (obszar ruchu na zewnątrz)