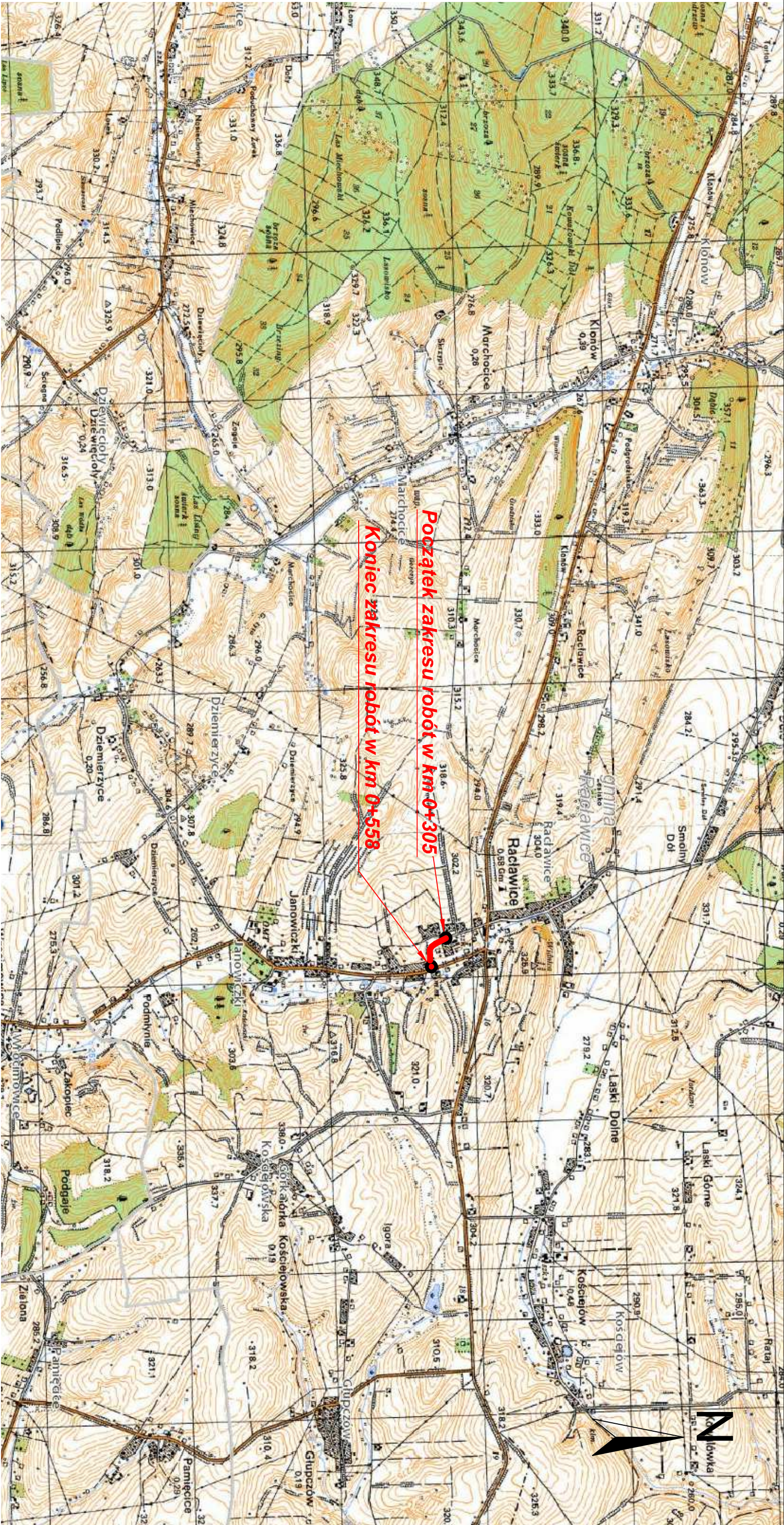


REMONT DROGI GMINNEJ NR 605019 K RACŁAWICE - WIEŚ  
W KM 0+305 - 0+558, DŁUGOŚCI 0,253 KM



Gmina:	RACŁAWICE
Powiat:	MIECHOWSKI
Województwo:	MAŁOPOLSKIE

Nazwa obiektu:	"REMONT DROGI GMINNEJ NR 605019 K RACŁAWICE - WIEŚ W KM 0+305 - 0+558, DŁUGOŚCI 0,253 KM"				
Investor:	GMINA RACŁAWICE	Data:	PAŹDZIERNIK 2023	BRANŻA DROGOWA	RYS. NR 1
Adres obiektu:	DZIAŁKA EWIDENCYJNA NR 750/2 OBRĘB RACŁAWICE , JEDNOSTKA EWIDENCYJNA RACŁAWICE	Przedmiot i skala rysunku:	ORIENTACJA	Podpis:	
		Projektował:	inż. Krzysztof Szarek Upr. bud. NR KI-311/92		