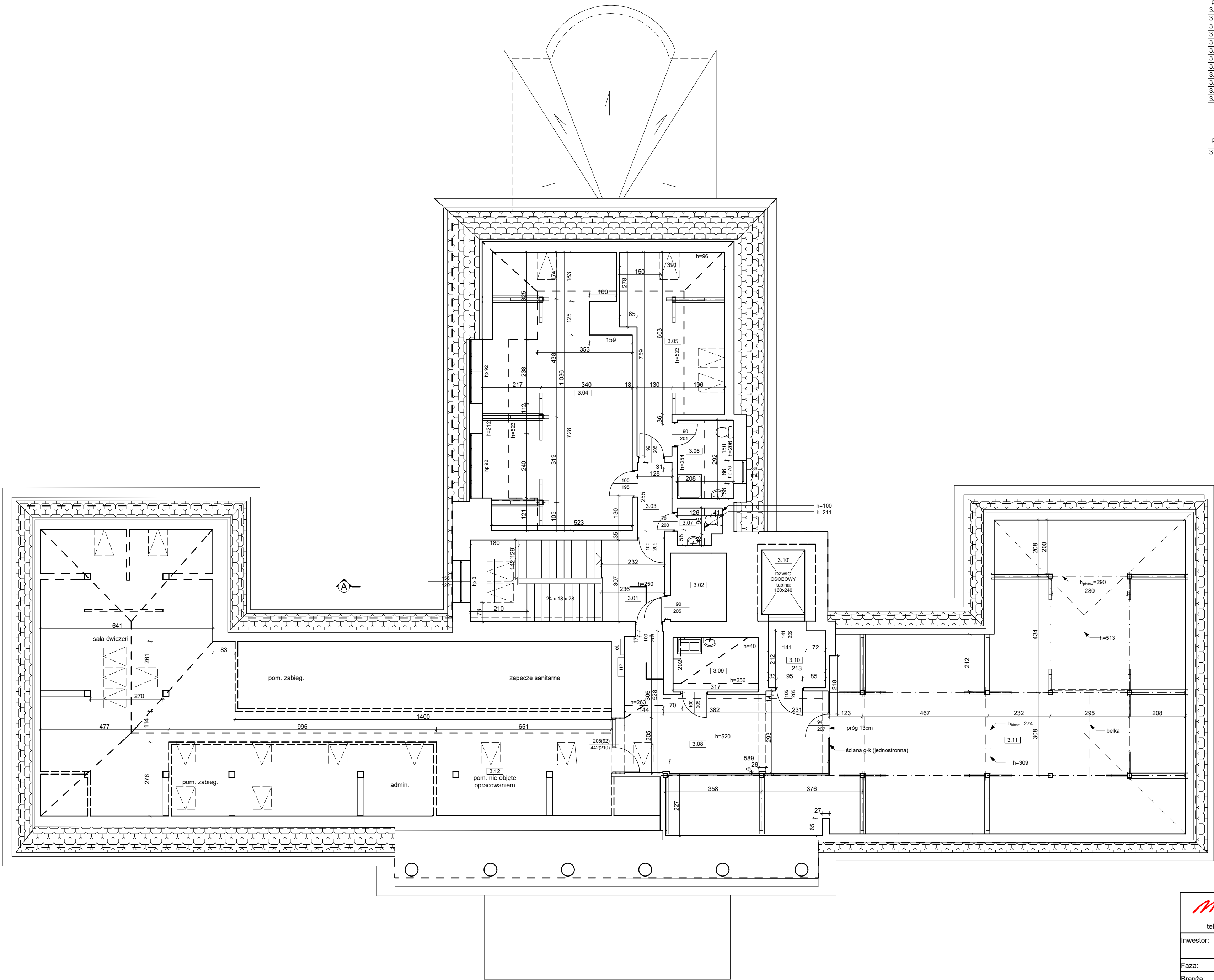


Numer pomieszczenia	Nazwa pomieszczenia	Powierzchnia podłogi	Powierzchnia użytkowa
3.01	Kl. schodowa	21,82	21,82
3.02	Magazyn	5,30	1,90
3.03	Komunikacja	3,26	3,26
3.04	Pokój lekarzy	52,99	47,06
3.05	Pokój lekarzy	23,49	23,49
3.06	Łazienka lekarzy	6,07	4,56
3.07	Wc lekarzy	2,15	0,86
3.08	Komunikacja	25,66	25,66
3.09	Zwrot wózków bemaowych	6,38	0,15
3.10	Komunikacja	5,15	5,15
3.10'	Winda	3,84	3,84
3.11	Strych nieużytkowy	142,17	83,58
		298,28 m2	221,33 m2

Numer pomieszczenia	Nazwa pomieszczenia	Powierzchnia wewnętrzna brutto
3.12	Oddział rehab. ogólnoustrojowej	167,70



- UWAGI:
1. Wymiary podano w cm.
 2. HP - hydrant wewnętrzny + gaśnica
 3. Wymiary stolarki podano w świetle otworów w ścianie
 4. 100(90) - wymiar otworu (wymiar większego skrzydła)
 5. [120] - wymiar biegu schodowego w świetle poręczy
 6. Otwory drzwiowe zwymiarowane wzg. światła ościeży

ModernEko		Wojciech Świerczyński	
tel. 882 - 147 - 538		ul. Pietrusińskiego 12 lok.9	
		42-207 Częstochowa	
Investor:	Samodzielny Publiczny Szpital Kliniczny Nr 1 im. Prof. Stanisława Szyszko Śląskiego Uniwersytetu Medycznego w Katowicach, ul. 3-go Maja 13-15, 41-800 Zabrze		
Faza:	INWENTARYZACJA		
Branża:	Architektoniczna		
Temat:	Przebudowa pomieszczeń oddziału pulmonologicznego wraz ze zmianą sposobu użytkowania części poddasza na na potrzeby pomieszczeń administracyjnych, budynku Samodzielnego Publicznego Szpitala Klinicznego Nr 1 Śląskiego Uniwersytetu Medycznego przy ul. Ks. Koziółka 1 w Zabrzu.		
Adres inwestycji:	ul. Ks. Koziółka 1, 41-803 Zabrze, województwo śląskie, powiat miasto Zabrze, Miasto Zabrze, obręb 247801.1.0002, działka nr 814/2		
Opracował:	mgr inż. arch. Łukasz Łodziński	specjalność architektoniczna	05.2022
RZUT PODDASZA		Skala:	Nr rysunku
		1:100	1.04