



UNIwersytet Medyczny im. Karola Marcinkowskiego w Poznaniu

DZIAŁ INWESTYCYJNO-TECHNICZNY
Collegium im. Adama Wrzoska
ul. Rokietnicka 7
tel.: 61 845 26 52
60-806 Poznań

**PREFABRYKACJA POD WYMIAR WRAZ Z MONTAŻEM
ROLET MATERIAŁOWYCH W BUDYNKU COLLEGIUM
CHEMICUM PRZY UL. GRUNWALDZKIEJ 6 W POZNANIU**

SZCZEGÓŁOWY OPIS PRZEDMIOTU ZAMÓWIENIA

Opracowanie:
Dział Inwestycyjno-Techniczny UMP

Poznań, sierpień 2019r.

1. Informacje ogólne:

Obiekt:	Collegium Heliodori Świącicki (dawniej Collegium Chemicum)
Lokalizacja:	60-780 Poznań, ul. Grunwaldzka 6
Przedmiot zamówienia:	Prefabrykacja pod wymiar wraz z montażem rolet materiałowych w budynku Collegium Chemicum przy ul. Grunwaldzkiej 6 w Poznaniu
Kod CPV:	39515400 – Rolety 39515410 - Rolety wewnętrzne
Terminy realizacji:	Zamawiający zakłada wykonanie robót w terminie od podpisania umowy <u>do 15.10.2019r.</u>
Gwarancja:	minimum <u>36 miesięcy</u>

2. Wprowadzenie:

W związku z prowadzonym remontem budynku przez jego właściciela - Uniwersytet im. Adama Mickiewicza, polegającym m. in. na montażu nowej stolarki okiennej o odmiennych wymiarach z poprzednią oraz dociepleniem ścian w technologii „od wewnątrz”, powstaje konieczność prefabrykacji pod wymiar wraz z montażem nowych rolet materiałowych.

3. Zestawienie pomieszczeń i lokalizacja:

- 3.1. Katedra Biofizyki:**
 - 3.1.1.** Pom. nr 136, 137, 138, 138A – 138J: parter, skrzydło wschodnie wzdłuż ul. Świącickiego
 - 3.1.2.** Pom. nr 128, 129, 129A, 130, 130A, 131A, 131B: parter, skrzydło wschodnie wzdłuż ul. Świącickiego
- 3.2. Katedra i Zakład Technologii Postaci Leku:**
 - 3.2.1.** Pom. nr 123A – 123I: parter, skrzydło wewnętrzne od strony dziedzińca nr 1
- 3.3. Katedra i Zakład Technologii Chemicznej Środków Leczniczych:**
 - 3.3.1.** Sala ćwiczeń: I piętro, skrzydło wschodnie wzdłuż ul. Świącickiego
 - 3.3.2.** Pom. nr 5: I piętro, skrzydło południowe od strony parkingu

Ilustracyjna lokalizacja pomieszczeń wg Rysunków nr 1 i 2 w dalszej części opracowania.

4. Zakres prac:

4.1. ROLETY PRZYSZYBOWE W KASECIE WRAZ Z PROWADNICAMI

4.1.1. Katedra Biofizyki: Pomieszczenia nr: 136, 137, 138, 138A – 138J

Prefabrykacja pod wymiar wraz z montażem rolet przyszybowych w kasecie z prowadnicami dla ilości 13 okien wg poniższego opisu:

4.1.1.1. Specyfikacja:

- a) rolety z przeznaczeniem do pomieszczeń wymagających skutecznego zaciemnienia (sale seminaryjne, sale wykładowe);
- b) tkanina: materiał gładki składający się z poliesteru połączonego z gumą, grubość 330 gr, przenikalność światła przez tkaninę 0%, zaciemnienie 100%, kolorystyka pastelowa - dokładny kolor do ustalenia z Użytkownikiem po przedłożeniu wzornika producenta;
- c) prowadnice boczne: PVC o przekroju z kształtownika typu „ceownik”. Uwaga: stolarka okienna wyposażona w szpros naklejane na szybę wg Fotografii nr 1 w dalszej części opracowania;
- d) kolor kasety i prowadnic: biały;
- e) rolety wyposażone w mechanizm samohamujący z łańcuszkiem operacyjnym oraz funkcją multistop;
- e) strona mechanizmu: do ustalenia z bezpośrednim Użytkownikiem.

4.1.1.2. Dane techniczne stolarki okiennej zamontowanej w pomieszczeniach:

- a) typ: „T1” – wygląd wg Fotografii nr 2 w dalszej części opracowania;
- b) materiał: drewno;
- c) szpros naklejane na szybę (patrz Fotografia nr 1);
- d) orientacyjny wymiary w świetle szyby skrzydła dolnego: 58,5cm (szerokość) x 190cm (wysokość).
Uwaga na jedno okno przypadają trzy skrzydła dolne;
- e) orientacyjny wymiary w świetle szyby skrzydła górnego: 58,5cm (szerokość) x 95cm (wysokość).
Uwaga na jedno okno przypadają trzy skrzydła górne,
- f) wysokość montażowa na najwyższych skrzydłach: ok. 4,0m od poziomu posadzki.

W celu bezpiecznej realizacji robót niezbędne jest użycie atestowanych podestów roboczych lub rusztowań aluminiowych zmontowanych zgodnie z dokumentacją techniczną producenta.

Uwaga: wskazane wyżej wymiary w świetle szyb skrzydeł okiennych są orientacyjne i przed prefabrykacją rolet Wykonawca zobowiązany jest dokonać własnych pomiarów na obiekcie.

4.1.2. Katedra Biofizyki: Pomieszczenia nr: 128, 129, 129A, 130, 130A, 131A, 131B

Prefabrykacja pod wymiar wraz z montażem rolet przyszybowych w kasecie z prowadnicami dla ilości 7 okien wg poniższego opisu:

4.1.2.1. Specyfikacja:

- a) rolety z przeznaczeniem do pomieszczeń wymagających skutecznego zaciemnienia (sale seminaryjne, sale wykładowe);
- b) tkanina: materiał gładki składający się z poliesteru połączonego z gumą, grubość 330 gr, przenikalność światła przez tkaninę 0%, zaciemnienie 100%, kolorystyka pastelowa - dokładny kolor do ustalenia z Użytkownikiem po przedłożeniu wzornika producenta;
- c) prowadnice boczne: PVC o przekroju z kształtownika typu „ceownik”.
Uwaga: stolarka okienna wyposażona w szprosy naklejane na szybę wg Fotografii nr 1 w dalszej części opracowania;
- d) kolor kasety i prowadnic: biały;
- e) rolety wyposażone w mechanizm samohamujący z łańcuszkiem operacyjnym oraz funkcją multistop;
- e) strona mechanizmu: do ustalenia z bezpośrednim Użytkownikiem.

4.1.2.2. Dane techniczne stolarki okiennej zamontowanej w pomieszczeniach:

- a) typ: „T3” – wygląd wg Fotografii nr 4 w dalszej części opracowania;
- b) materiał: drewno;
- c) szprosy naklejane na szybę (patrz Fotografia nr 1);
- d) orientacyjny wymiary w świetle szyby skrzydła dolnego: 45,0cm (szerokość) x 131cm (wysokość).
Uwaga na jedno okno przypadają trzy skrzydła dolne;
- e) orientacyjny wymiary w świetle szyby skrzydła górnego: 45,0cm (szerokość) x 63,5cm (wysokość).
Uwaga na jedno okno przypadają trzy skrzydła górne,
- f) wysokość montażowa na najwyższych skrzydłach: ok. 3,20m od poziomu posadzki.

Uwaga: wskazane wyżej wymiary w świetle szyb skrzydeł okiennych są orientacyjne i przed prefabrykacją rolet Wykonawca zobowiązany jest dokonać własnych pomiarów na obiekcie.

4.1.3. Katedra i Zakład Technologii Postaci Leku: Pomieszczenia nr: 123A - 123I

Prefabrykacja pod wymiar wraz z montażem rolet przyszybowych w kasecie z prowadnicami dla ilości 12 okien wg poniższego opisu:

4.1.3.1. Specyfikacja:

- a) rolety z przeznaczeniem do pomieszczeń wymagających skutecznego zaciemnienia (sale seminaryjne, sale wykładowe);
- b) tkanina: materiał gładki składający się z poliesteru połączonego z gumą, grubość 330 gr, przenikalność światła przez tkaninę 0%, zaciemnienie 100%, kolorystyka pastelowa - dokładny kolor do ustalenia z Użytkownikiem po przedłożeniu wzornika producenta;
- c) prowadnice boczne: PVC o przekroju z kształownika typu „ceownik”. Uwaga: stolarka okienna wyposażona w szprosy naklejane na szybę wg Fotografii nr 1 w dalszej części opracowania;
- d) kolor kasety i prowadnic: biały;
- e) rolety wyposażone w mechanizm samohamujący z łańcuszkiem operacyjnym oraz funkcją multistop;
- e) strona mechanizmu: do ustalenia z bezpośrednim Użytkownikiem.

4.1.3.2. Dane techniczne stolarki okiennej zamontowanej w pomieszczeniach:

- a) typ: „T1” – wygląd wg Fotografii nr 2 w dalszej części opracowania;
- b) materiał: drewno;
- c) szpros naklejane na szybę (patrz Fotografia nr 1);
- d) orientacyjny wymiary w świetle szyby skrzydła dolnego: 58,5cm (szerokość) x 190cm (wysokość).
Uwaga na jedno okno przypadają trzy skrzydła dolne;
- e) orientacyjny wymiary w świetle szyby skrzydła górnego: 58,5cm (szerokość) x 95cm (wysokość).
Uwaga na jedno okno przypadają trzy skrzydła górne;
- f) wysokość montażowa na najwyższych skrzydłach: ok. 4,0m od poziomu posadzki.

W celu bezpiecznej realizacji robót niezbędne jest użycie atestowanych podestów roboczych lub rusztowań aluminiowych zmontowanych zgodnie z dokumentacją techniczną producenta.

Uwaga: wskazane wyżej wymiary w świetle szyb skrzydeł okiennych są orientacyjne i przed prefabrykacją rolet Wykonawca zobowiązany jest dokonać własnych pomiarów na obiekcie.

4.1.4. Katedra i Zakład Technologii Chemicznej Środków Leczniczych: Pomieszczenie „Sala ćwiczeń”

Prefabrykacja pod wymiar wraz z montażem rolet przyszybowych w kasecie z prowadnicami dla ilości 3 okien wg poniższego opisu:

4.1.4.1. Specyfikacja:

- a) rolety z przeznaczeniem do pomieszczeń wymagających skutecznego zaciemnienia (sale seminaryjne, sale wykładowe);
- b) tkanina: materiał gładki składający się z poliesteru połączonego z gumą, grubość 330 gr, przenikalność światła przez tkaninę 0%, zaciemnienie 100%, kolorystyka pastelowa - dokładny kolor do ustalenia z Użytkownikiem po przedłożeniu wzornika producenta;
- c) prowadnice boczne: PVC o przekroju z kształtownika typu „ceownik”.
Uwaga: stolarka okienna wyposażona w szprosy naklejane na szybę wg Fotografii nr 1 w dalszej części opracowania;
- d) kolor kasety i prowadnic: biały;
- e) rolety wyposażone w mechanizm samohamujący z łańcuszkiem operacyjnym oraz funkcją multistop;
- e) strona mechanizmu: do ustalenia z bezpośrednim Użytkownikiem.

4.1.4.2. Dane techniczne stolarki okiennej zamontowanej w pomieszczeniu:

- a) typ: „T2” – wygląd wg Fotografii nr 3 w dalszej części opracowania;
- b) materiał: drewno;
- c) szprosy naklejane na szybę (patrz Fotografia nr 1);
- d) orientacyjny wymiary w świetle szyby skrzydła dolnego: 99cm (szerokość) x 190cm (wysokość).
Uwaga na jedno okno przypadają dwa skrzydła dolne;
- e) orientacyjny wymiary w świetle szyby skrzydła górnego: 99cm (szerokość) x 110cm (wysokość).
Uwaga na jedno okno przypadają dwa skrzydła górne;
- f) wysokość montażowa na najwyższych skrzydłach: ok. 4,20m od poziomu posadzki.

W celu bezpiecznej realizacji robót niezbędne jest użycie atestowanych podestów roboczych lub rusztowań aluminiowych zmontowanych zgodnie z dokumentacją techniczną producenta.

Uwaga: wskazane wyżej wymiary w świetle szyb skrzydeł okiennych są orientacyjne i przed prefabrykacją rolet Wykonawca zobowiązany jest dokonać własnych pomiarów na obiekcie.

4.2. ROLETY WOLNOWISZĄCE

4.2.1. Katedra i Zakład Technologii Chemicznej Środków Leczniczych: Pomieszczenie nr 5

Prefabrykacja pod wymiar wraz z montażem rolet wolnowiszących **dla ilości 2 okien** wg poniższego opisu:

4.2.1.1. Specyfikacja:

- a) rolety z przeznaczeniem do pomieszczeń wymagających skutecznego zaciemnienia (sale seminaryjne, sale wykładowe);
- b) tkanina: materiał gładki składający się z poliesteru połączonego z gumą, grubość 330 gr, przenikalność światła przez tkaninę 0%, zaciemnienie 100%, kolorystyka pastelowa - dokładny kolor do ustalenia z Użytkownikiem po przedłożeniu wzornika producenta;
- c) montaż do ścian, opcjonalnie do sufitu.
Uwaga: montaż do ściany należy wykonać do systemu termoizolacyjnego składającego się z płyty GK 12,5mm na styropianie lub poprzez ten system do ściany murowanej (dobór właściwej metody po stronie Wykonawcy);
- d) rolety wyposażone w mechanizm samohamujący z łańcuszkiem operacyjnym oraz funkcją multistop;
- e) strona mechanizmu: do ustalenia z bezpośrednim Użytkownikiem.
- f) kolor mechanizmu biały.

4.2.1.2. Dane techniczne:

- a) okna typu: „T3” – wygląd wg Fotografii nr 4 w dalszej części opracowania;
- b) orientacyjne wymiary wnęki okiennej w świetle: 190cm (szerokość) x 230cm (wysokość).
- c) wysokość montażowa: ok. 3,20m od poziomu posadzki.

Uwaga: wskazane wyżej wymiary są orientacyjne i przed prefabrykacją rolet Wykonawca zobowiązany jest dokonać własnych pomiarów na obiekcie przy założeniu że materiał rolet będzie zachodził na ścianę min. 5 cm na każdą ze stron.

5. Zestawienia tabelaryczne

Wskazane w poniższych zestawieniach wymiary w świetle szyb skrzydeł okiennych oraz w świetle wnęk okiennych są orientacyjne i przed prefabrykacją rolet Wykonawca zobowiązany jest dokonać własnych pomiarów na obiekcie.

5.1. Zestawienie: Rolety przyszybowe w kasecie wraz z prowadnicami

ROLETY PRZYSZYBOWE W KASECIE WRAZ Z PROWADNICAMI										
Lp.	Nazwa katedry	Nr pom.	Typ okna	Skrzydła	s [m]	h [m]	Ilość skrzydeł w oknie	Pow. rolet w 1 oknie [m ²]	Ilość okien	RAZEM [m ²]
1.	Katedra Biofizyki	136, 137, 138, 138A – 138J	T1	dolne	0,585	1,9	3	5,00	13	65,02
				górne	0,585	0,95	3			
2.	Katedra Biofizyki	128, 129, 129A, 130, 130A, 131A, 131B	T3	dolne	0,45	1,31	3	2,63	7	18,38
				górne	0,45	0,635	3			
3.	KiZ Tech. Post. Leku	123A - 123I	T1	dolne	0,585	1,9	3	5,00	12	60,02
				górne	0,585	0,95	3			
4.	KiZ Tech. Chem. Śr. Leczn.	Sala ćwiczeń	T2	dolne	0,99	1,9	2	5,94	3	17,82
				górne	0,99	1,1	2			
SUMA [M2]:									161,24	

5.2. Zestawienie: Rolety wolnowiszące

ROLETY WOLNOWISZĄCE								
Lp.	Nazwa katedry	Nr pom.	Typ okna	Wym. wnęki		Pow. rolet w 1 oknie [m ²]	Ilość okien	RAZEM [m ²]
				s [m]*	h [m]			
1.	KiZ Tech. Chem. Śr. Leczn.	5	T3	2	2,3	4,60	2	9,20
SUMA [M2]:							9,20	

*- wymiar uwzględnia poszerzenie rolety o wartość 5 cm na każdą stronę

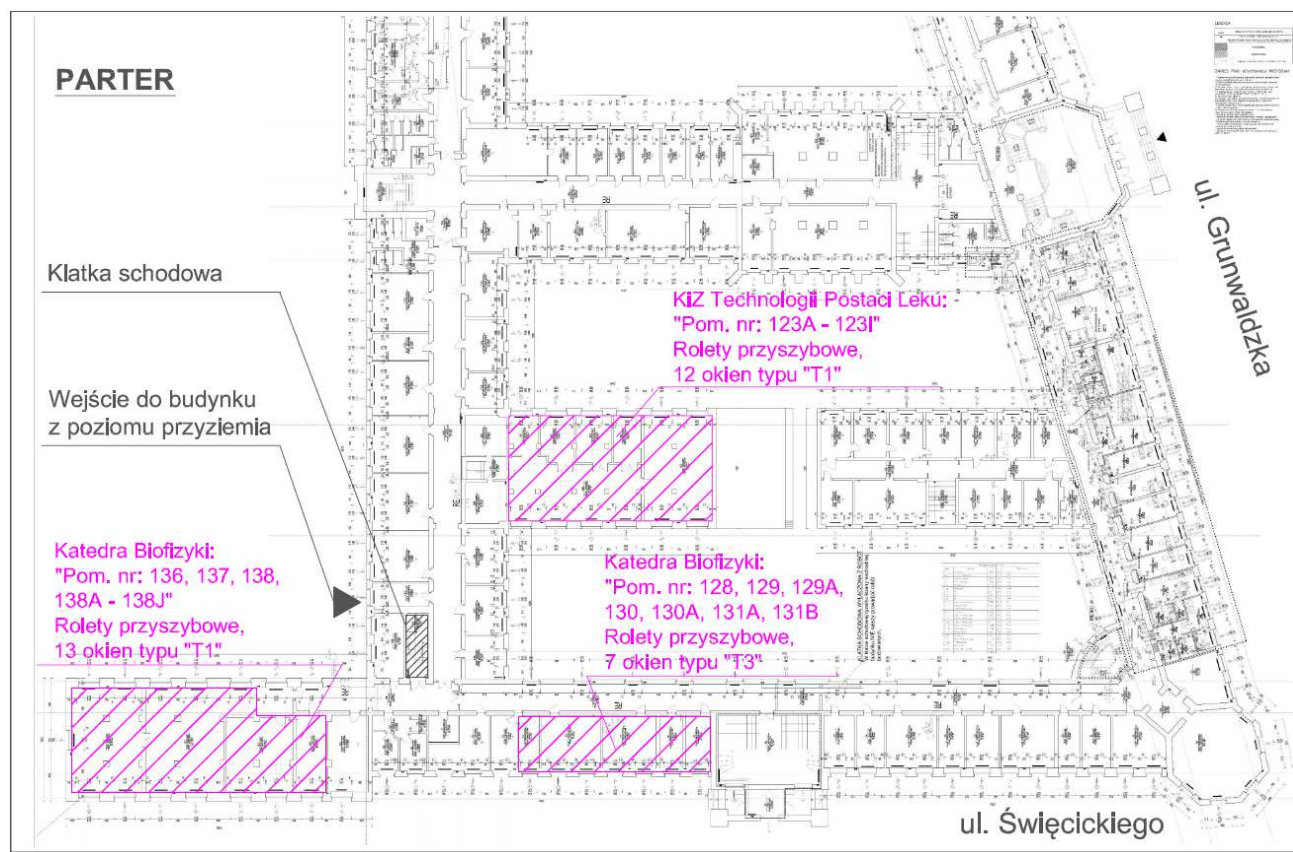
6. Zasady prowadzenia robót

Prace ujęte w niniejszym postępowaniu prowadzone będą w pomieszczeniach najmowanych przez Uniwersytet Medyczny w Poznaniu. Ze względu na trwający remont budynku prowadzony przez jego właściciela – Uniwersytet im. Adama Mickiewicza w Poznaniu należy dostosować się do zasad BHP oraz organizacji robót w obiekcie pod nadzorem upoważnionych Przedstawicieli Wykonawcy remontu.

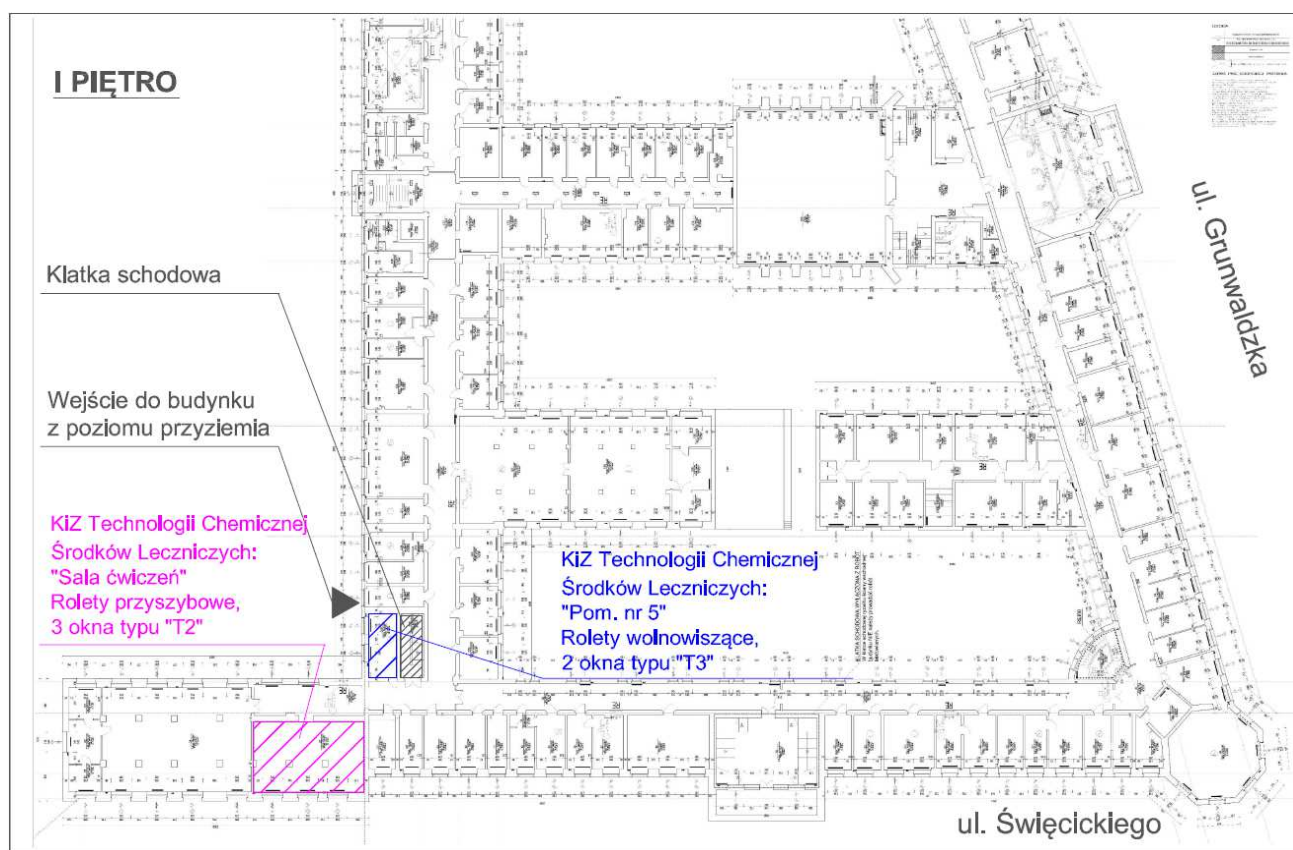
Transport materiałów i sprzętu będzie możliwy poprzez bramę wejściową oraz klatkę schodową wskazaną na Rysunkach nr 1 i 2 w dalszej części opracowania.

W celu bezpiecznej realizacji robót niezbędne jest użycie atestowanych podestów roboczych lub rusztowań aluminiowych zmontowanych zgodnie z dokumentacją techniczną producenta.

7. Rysunki



Rysunek nr 1: Rzut parteru z lokalizacją pomieszczeń



Rysunek nr 2: Rzut I piętra z lokalizacją pomieszczeń

8. Fotografie



Fotografia nr 1: Sposób osadzenia szprosu naszybowego



Fotografia nr 2: Widok na okno typu „T1”



Fotografia nr 3: Widok na okno typu „T2”



Fotografia nr 4: Widok na okno typu „T3”