

# OPIS OBIEKTU

## ŚWIETLICA WIEJSKA W MIEJSCOWOŚCI OBRYTE

ADRES: Obryte 11, 07-322 Nur  
NAZWA INWESTORA: Gmina Nur  
ADRES INWESTORA: 07-322 Nur ul. Drohiczyńska 2  
DATA OPRACOWANIA: 16.01.2024

### Opis budynku:

Budynek świetlicy wiejskiej, będący przedmiotem opracowania, zlokalizowany na terenie działki nr ewid. 680/2 w miejscowości Obryte, gmina Nur. Teren działki w pozostałej części niezabudowany, częściowo ogrodzony, pokryty zielenią niską, o spadku w kierunku południowym i zachodnim (w stronę pobliskiej rzeki Bug). Teren dostępny z działki drogowej nr ewid. 619 do drogi powiatowej nr 2628W.

Budynek parterowy, wykonany z pustaka, ściany fundamentowe i zewnętrzne nieocieplone; więźba dachowa drewniana, dach dwuspadowy o kącie nachylenia ok. 35° kryty blachą trapezową.

Wyposażony w instalacje elektroenergetyczną, wodociągową, sanitarną, wentylowany grawitacyjnie za pomocą kanałów wentylacyjnych.

Stan techniczny dobry.

### Wymiary budynku:

Szerokość: 24,44 m  
Długość: 7,88 + 7,53 m  
Powierzchnia zabudowy: ok. 244,92 m<sup>2</sup>

### Funkcja budynku:

Budynek pełni funkcję świetlicy wiejskiej, pomieszczenie garażowe.

### Program funkcjonalny:

1/1 holl	18,40 m <sup>2</sup>
1/2 wc 1	3,90 m <sup>2</sup>
1/3 sala świetlicy	89,40 m <sup>2</sup>
1/4 pomieszczenie gospodarcze	25,70 m <sup>2</sup>
1/5 kuchnia	11,20 m <sup>2</sup>
1/6 wc 2	1,90 m <sup>2</sup>
1/7 holl 2	3,40 m <sup>2</sup>

### Wykończenie wewnętrzne budynku:

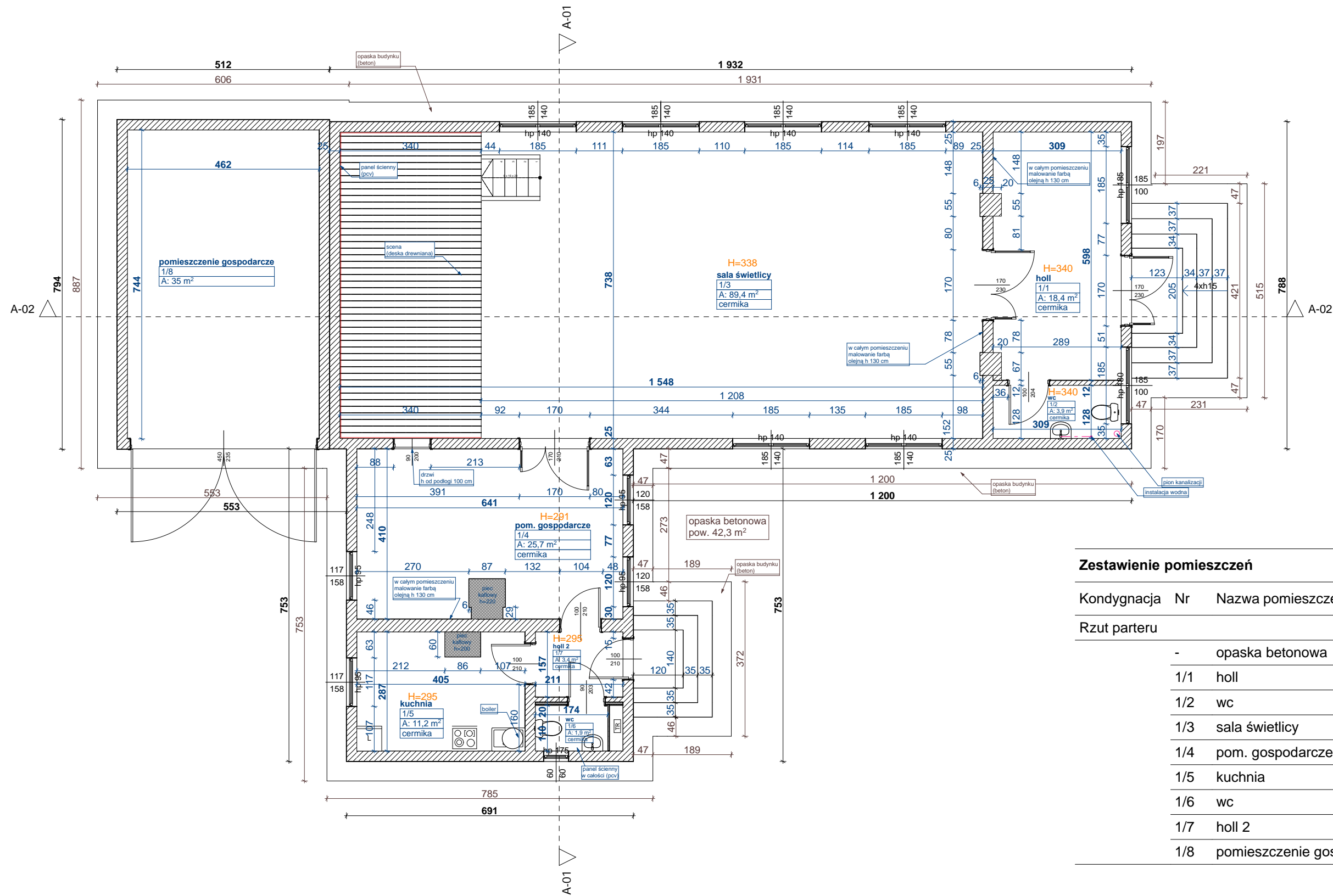
W budynku posadzka betonowa wykończona płytkami ceramicznymi o wymiarach 30x30 cm, cokoły ceramiczne, ściany tynkowane i malowane na biało oraz farbą olejną do wysokości 1,35 m, w kuchni i wc 1 miejscowo glazura, w drugim wc ściany wykończone panelami pcv; w całym budynku sufity wykończone panelami pcv. Stolarka okienna wykonana z pcv, drzwi zewnętrzne zewnętrzne aluminiowe, drzwi wewnętrzne drewniane, aluminiowe lub z płyty mdf.

Oświetlenie: holl – dwie oprawy rastrowe natynkowe, sala świetlicy - dwie oprawy rastrowe natynkowe, 8 plafonów ściennych; w pozostałych pomieszczeniach po jednym punkcie świetlnym sufitowym.

W sali świetlicy tablica rozdzielcza, gniazdo siłowe 400V, w pomieszczeniu kuchni i łazienki instalacja elektryczna prowadzona naściennie.

#### Planowane prace remontowe:

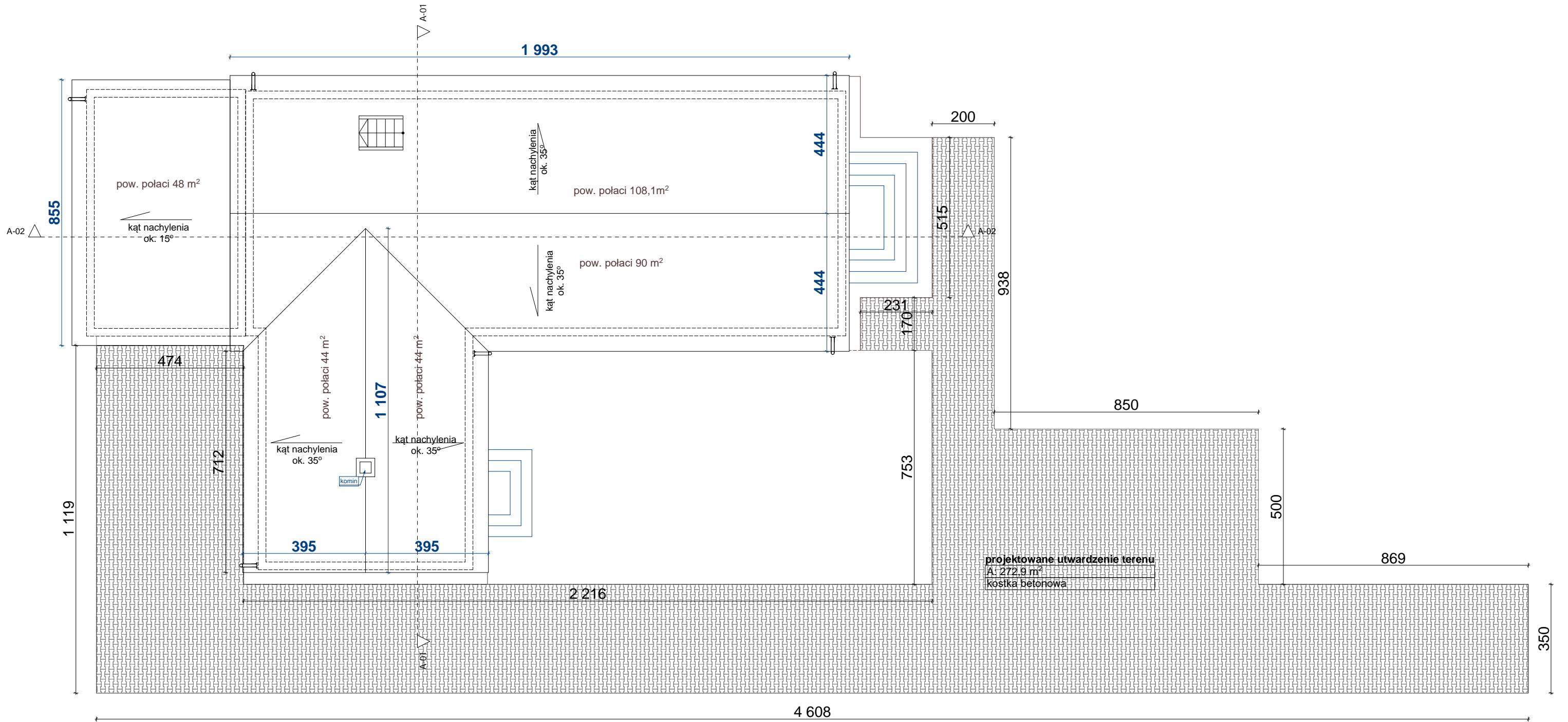
- nowe pokrycie dachu na istniejącym;
- ocieplenie elewacji;
- tynkowanie elewacji;
- nowe obróbki blacharskie;
- 2x daszek wejściowy;
- obłożenie schodów zewnętrznych płytami chodnikowymi, obejmujące skucie istniejącego pokrycia i schodów;
- utwardzenie terenu przed wejściem do budynku, ułożenie kostki brukowej i krawężników;
- montaż barierki schodowych do ścian budynku;
- budowa ścianki działowej;
- roboty malarskie wewnętrzne (sala świetlicy i holl);
- impregnacja drewnianych elementów sceny;
- naprawy glazurnicze;
- instalacja elektryczna z rozdzielnicą, odgromienie,
- montaż dwóch klimatyzatorów.



### Zestawienie pomieszczeń

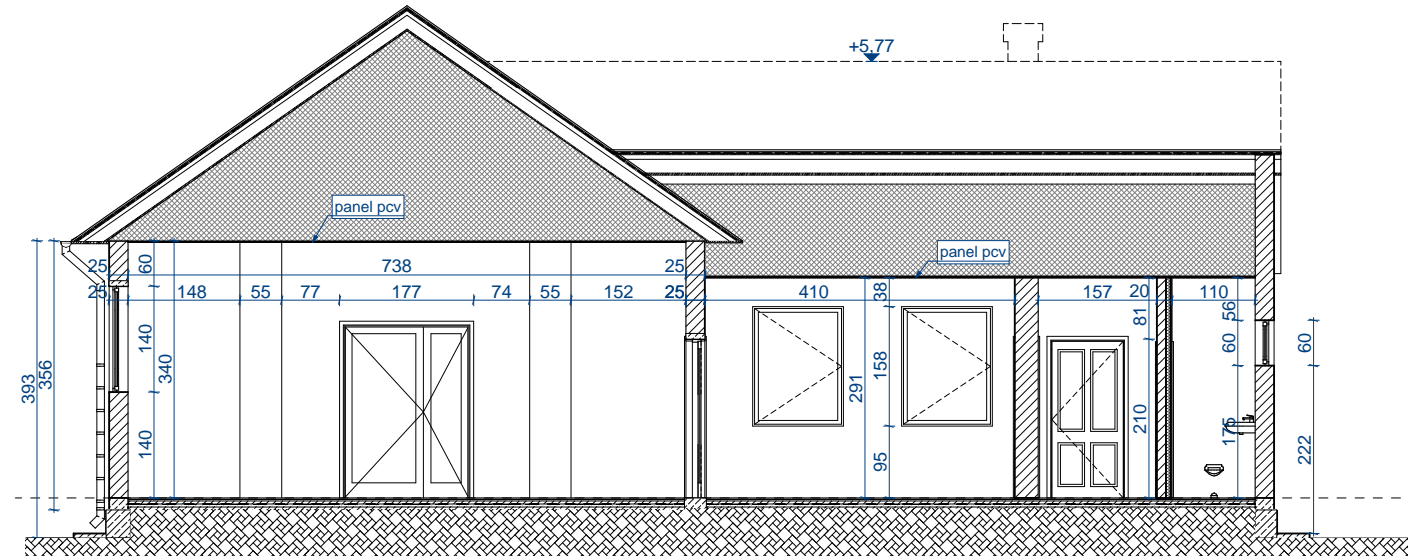
Kondygnacja	Nr	Nazwa pomieszczenia	Rodzaj posadzki	Pow.
Rzut parteru	-	opaska betonowa	beton	42,3
	1/1	holl	cermika	18,4
	1/2	wc	cermika	3,9
	1/3	sala świetlicy	cermika	89,4
	1/4	pom. gospodarcze	cermika	25,7
	1/5	kuchnia	cermika	11,2
	1/6	wc	cermika	1,9
	1/7	holl 2	cermika	3,4
	1/8	pomieszczenie gospoda...	Jastyrych	35,0
				231,2 m <sup>2</sup>

Skala rysunku <b>1:100,</b>	RODZAJ OBIEKTU	INWENTARYZACJA BUDYNKU ŚWIETLICY	Nr arkusza <b>A.03.2.1</b>
	LOKALIZACJA	OBRYTE, gmina NUR 141606_2.0015.680	DATA: 11/2023
<b>1:1</b>	TĘMAT RYSUNKU <b>Rzut parteru</b>		
INWESTOR:	URZĄD GMINY NUR Ul. Drohiczyńska 2, 07-322 Nur		
OPRACOWALI:	MARTA MACIOCH	PODPIS	

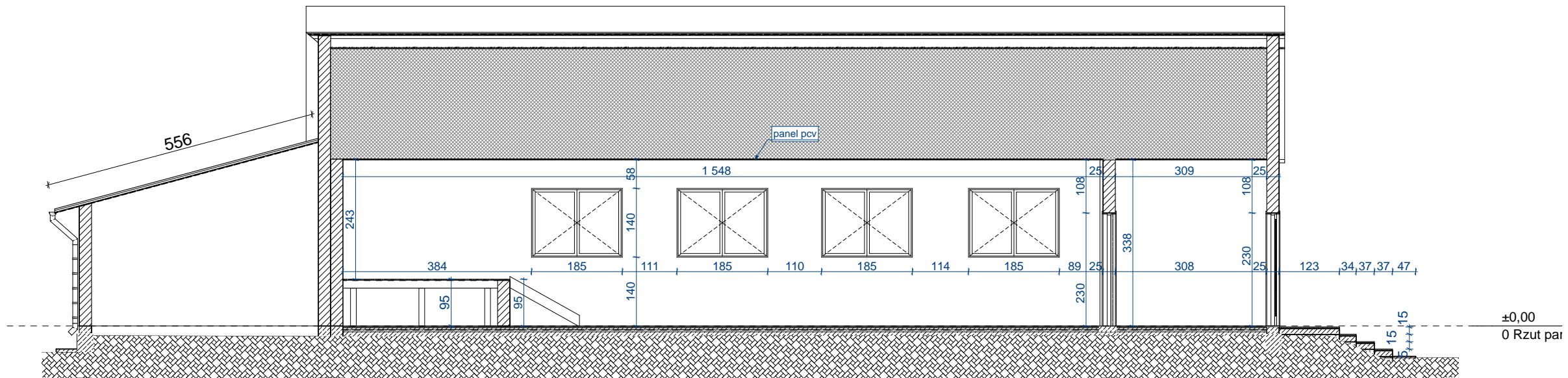


Skala rysunku <b>1:125</b>	RODZAJ OBIEKTU	INWENTARYZACJA BUDYNKU ŚWIETLICY	Nr arkusza <b>A.03.2.2</b>
	LOKALIZACJA	OBRYTE, gmina NUR 14.1606_2.0015.680	DATA: 11/2023
TEMAT RYSUNKU		<b>Widok dachu</b>	
INWESTOR:		URZĄD GMINY NUR Ul. Drohiczyńska 2, 07-322 Nur	
OPRACOWALI:		MARTA MACIOCH	PODPIS

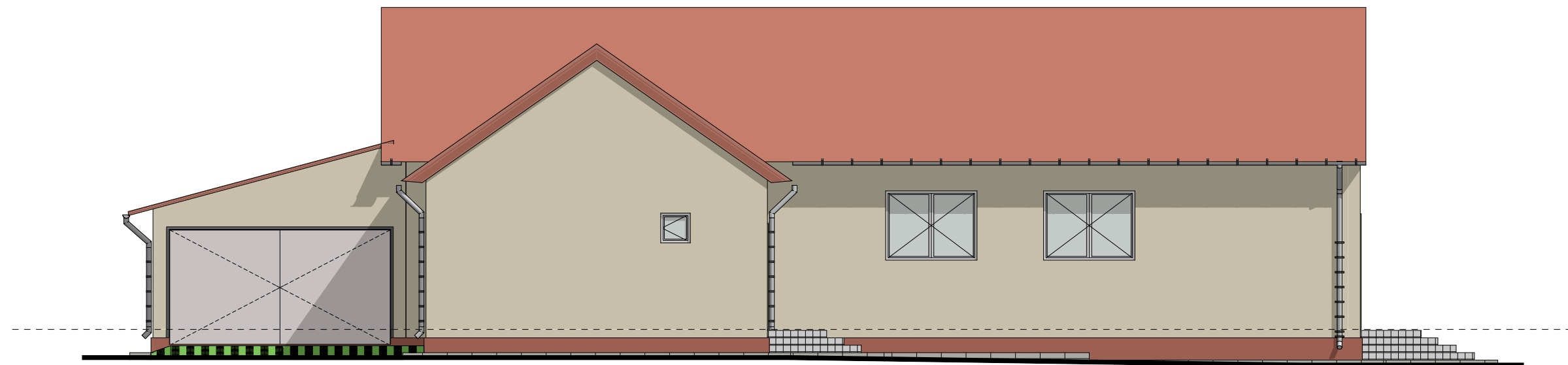
Przekrój A-01



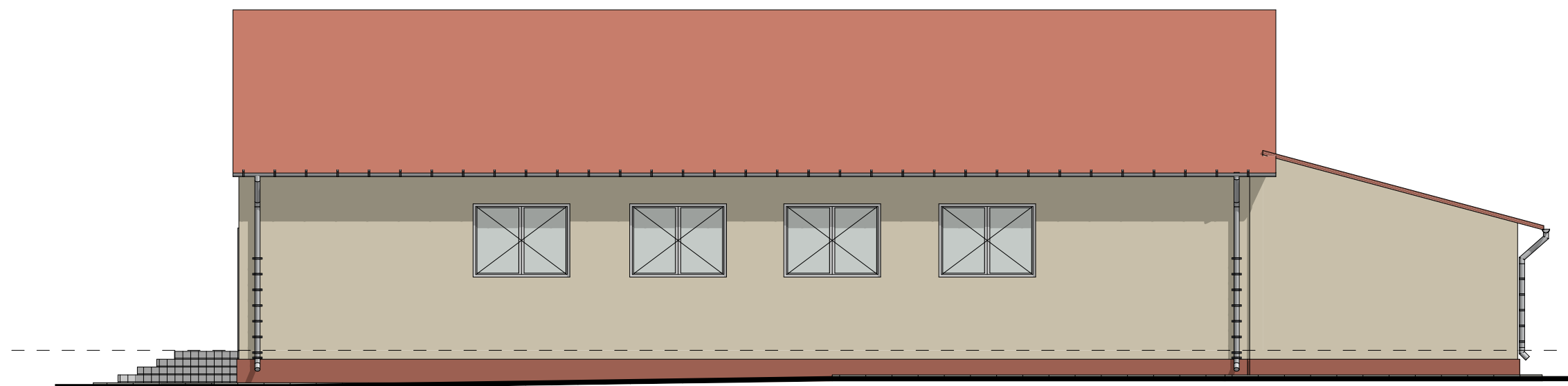
Przekrój A-02



Skala rysunku <b>1:100</b>	RODZAJ OBIEKTU	INWENTARYZACJA BUDYNKU ŚWIETLICY	Nr arkusza <b>A.03.2.3</b>
	LOKALIZACJA	OBRYTE, gmina NUR 14.1606_2.0015.680	DATA: 11/2023
TEMAT RYSUNKU		Przekrój A-01, Przekrój A-02	
INWESTOR:		URZĄD GMINY NUR Ul. Drohiczyńska 2, 07-322 Nur	
OPRACOWALI:		MARTA MACIOCH	PODPIS



Elewacja północno-wschodnia

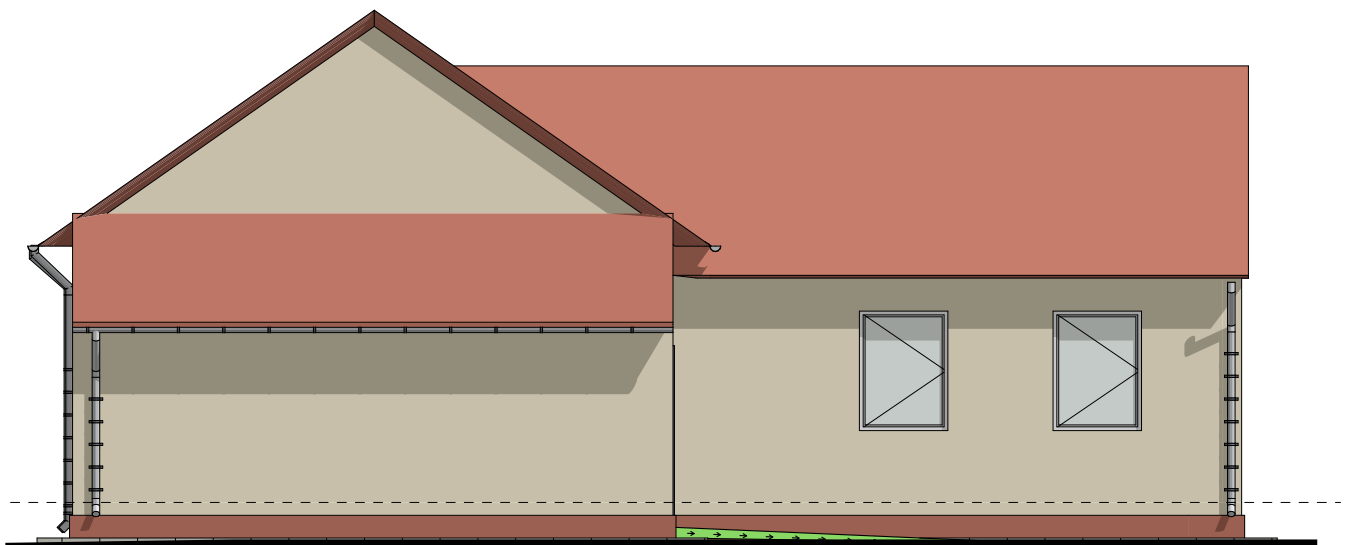


Elewacja południowo-zachodnia

Skala rysunku <b>1:100</b>	RODZAJ OBIEKTU	INWENTARYZACJA BUDYNKU ŚWIETLICY	Nr arkusza <b>A.03.2.4</b>
	LOKALIZACJA	OBRYTE, gmina NUR 14.1606_2.0015.680	DATA: 11/2023
TEMAT RYSUNKU		Elewacja pn-wsch, pd-zach	
INWESTOR:		URZĄD GMINY NUR Ul. Drohiczyńska 2, 07-322 Nur	
OPRACOWALI:		MARTA MACIOCH	PODPIS

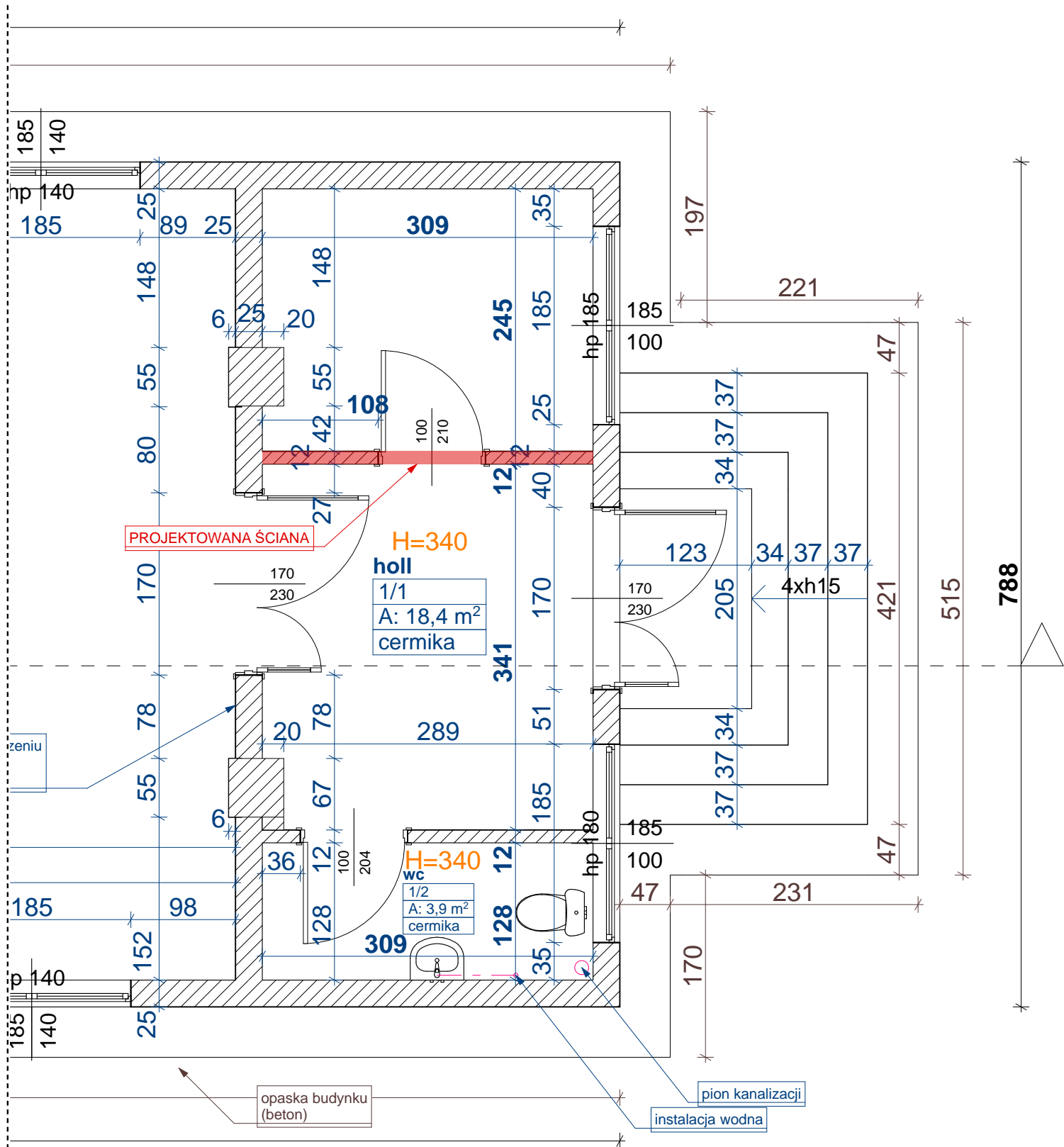


Elewacja północna-zachodnia



Elewacja południowo-wschodnia

Skala rysunku 1:100	RODZAJ OBIEKTU	INWENTARYZACJA BUDYNKU ŚWIETLICY	Nr arkusza A.03.2.5
	LOKALIZACJA	OBRYTE, gmina NUR 14.1606_2.0015.680	DATA: 11/2023
TEMAT RYSUNKU		Elewacja pn-zach, pd-wsch	
INWESTOR:		URZĄD GMINY NUR Ul. Drohiczyńska 2, 07-322 Nur	
OPRACOWALI:		MARTA MACIOCH	PODPIS



Skala rysunku 1:50	RODZAJ OBIEKTU	INWENTARYZACJA BUDYNKU ŚWIETLICY	Nr arkusza A.03.2.6
	LOKALIZACJA	OBRYTE, gmina NUR 14.1606_2.0015.680	DATA: 11/2023
TEMAT RYSUNKU		Projektowana ściana	
INWESTOR:		URZĄD GMINY NUR Ul. Drohiczyńska 2, 07-322 Nur	
OPRACOWALI:		MARTA MACIOCH	PODPIS