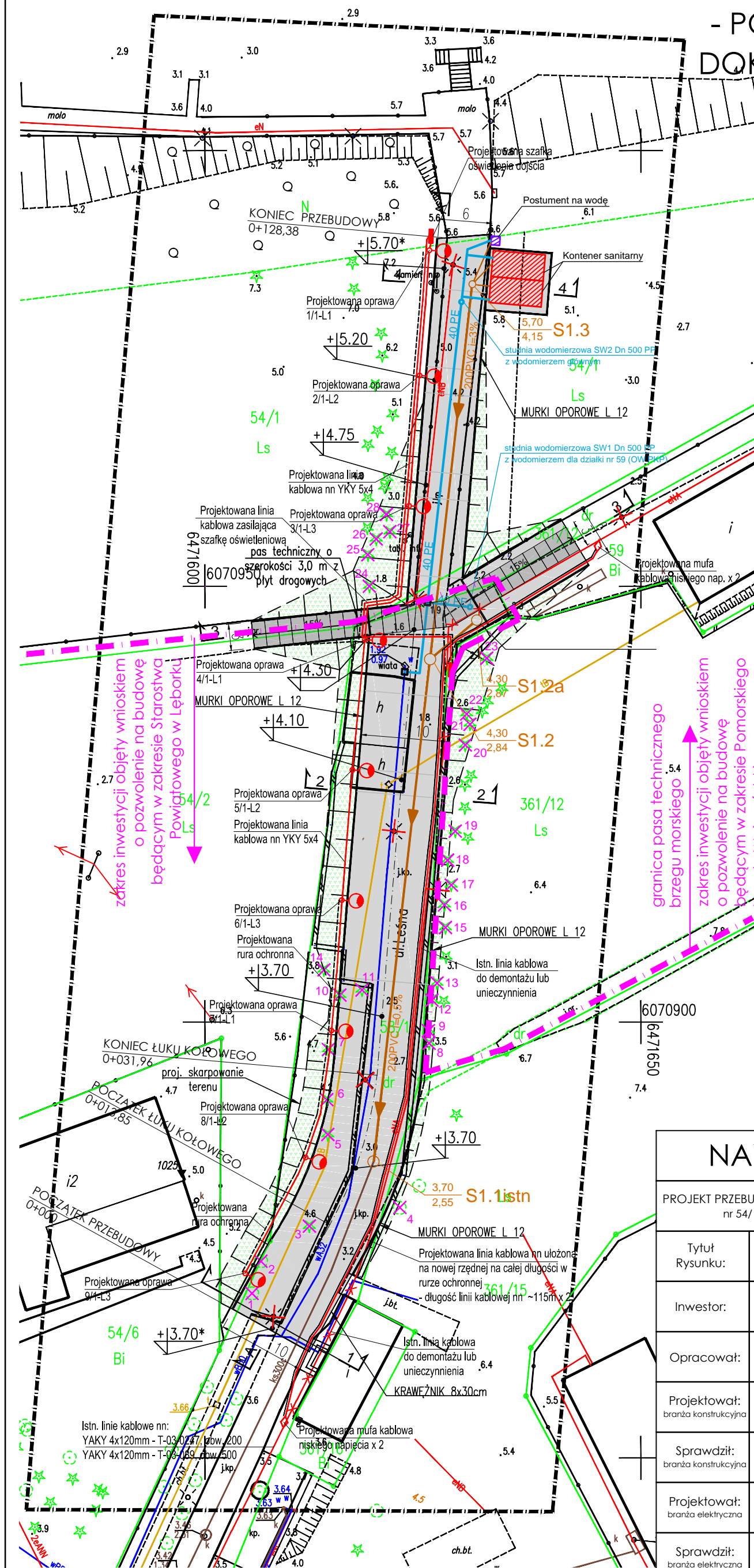



PLAN SYTUACYJNY - PODZIAŁ ADMINISTRACYJNY DOKUMENTACJI PROJEKTOWEJ

Skala 1:500



- Uwagi:
1. Wymiary podano w [m].
 2. Rzędne w układzie [Kr].
 3. Rzędne projektowanej nawierzchni na początku i końcu ciągu należy dowiązać do istniejących rzędnych terenu.

NAVPRO HYDROTECHNIKA SP. Z O.O.		 numer projektu 11/2016	
PROJEKT PRZEBUDOWY DOJŚCIA DO ZEJŚCIA NA PLAŻĘ NR 1 W ŁEBIE dz. nr 54/1, 59, 361/12, 54/2, 58/1, 361/19 obręb 0002 Łeba			
Tytuł Rysunku:	PODZIAŁ ADMINISTRACYJNY		
Inwestor:	GMINA MIEJSKA ŁEBA 84-360 ŁEBA, UL. KOŚCIUSZKI 90		
Opracował:	mgr inż. Agnieszka Łukowicz inż. Agnieszka Kuczkowska mgr inż. arch. Paulina Jank		
Projektował: branża konstrukcyjna	mgr inż. Piotr Kłosowski upr. nr: BKIIIF7342/1346/98		
Sprawdził: branża konstrukcyjna	inż. Andrzej Nawrot upr. nr: POM/0224/POOK/07		
Projektował: branża elektryczna	mgr inż. Radosław Pietrzak upr. nr: POM/0021/POOE/12		
Sprawdził: branża elektryczna	Alojzy Znajdek upr. nr: 725/75/Bg		skala 1:500
Projektował: branża sanitarna	mgr inż. Marcin Kaczmarek upr. nr: POOM/0206/POOS/08		nr rysunku PB.K.01.a
Sprawdził: branża sanitarna	mgr inż. Adam Spisak upr. nr: POM/0042/POOS/11		data lipiec 2017