


PROJEKT

STAŁEJ ORGANIZACJI RUCHU

Jednostka projektowa	APIA Monika Jaśkiewicz Adres korespondencyjny: ul. Drzonków – Rajska 5, 66-004 Zielona Góra
Inwestor	Gmina Gaworzyce, ul. Dworcowa 95, 59-180 Gaworzyce
Nazwa zadania	PRZEBUDOWA DROGI GMINNEJ NR 100105D POMIĘDZY MIEJSCOWOŚCIAMI GAWORZYCE-DZIKÓW
Stadium dokumentacji	Projekt stałej organizacji ruchu
Adres inwestycji	województwo dolnośląskie, powiat polkowicki, gmina Gaworzyce, obręb Gaworzyce, dz. nr 15 identyfikator działki: 021602_2.0002.15
Branża	Inżynieria ruchu

Zespół projektowy		
	Imię i nazwisko	Podpis
Opracowała:	mgr inż. Monika Jaśkiewicz	

SPIS ZAWARTOŚCI

I.	STRONA TYTUŁOWA	
II.	SPIS ZAWARTOŚCI	
III.	OPIS TECHNICZNY – CZĘŚĆ OPISOWA	
1.	Podstawa opracowania.....	4
2.	Przedmiot i zakres opracowania	4
3.	Charakterystyka dróg objętych opracowaniem i występującego na nich ruchu	4
3.1	Droga gminna nr 100105D.....	4
4.	Projektowane rozwiązania	5
5.	Uwagi ogólne	5
6.	Wymagania materiałowe.....	5
7.	Terminy wprowadzenia organizacji ruchu.....	5
IV.	CZĘŚĆ RYSUNKOWA	
	Rys. SOR-00 Plan orientacyjny, skala 1:25000	
	Rys. SOR-01.1 Plan sytuacyjny – arkusz 1 z 2, skala 1:500	
	Rys. SOR-01.2 Plan sytuacyjny – arkusz 2 z 2, skala 1:500	

CZĘŚĆ OPISOWA

1. Podstawa opracowania

- Zlecenie Zamawiającego,
- Mapa zasadnicza w skali 1:500,
- Inwentaryzacja istniejącego oznakowania,
- Rozporządzenie Ministra Infrastruktury z dnia 23 września 2003 r. w sprawie szczegółowych warunków zarządzania ruchem na drogach oraz wykonywania nadzoru nad tym zarządzaniem (Dz. U. 2017, poz. 784),
- Rozporządzenie Ministra Infrastruktury z dnia 3 lipca 2003 r. w sprawie szczegółowych warunków technicznych dla znaków i sygnałów drogowych oraz urządzeń bezpieczeństwa ruchu drogowego i warunków ich umieszczania na drogach (Dz. U. 2019, poz. 2311),

2. Przedmiot i zakres opracowania

Przedmiotem opracowania jest projekt stałej organizacji ruchu na drodze gminnej nr 100105D. Projekt wykonywany jest w ramach planowanej przebudowy drogi gminnej nr 100105D pomiędzy miejscowościami Dzików i Gaworzyce w gminie Gaworzyce, w powiecie polkowickim.

W zakres opracowania wchodzi opracowanie projektu stałej organizacji ruchu dla ww. zadania.

3. Charakterystyka dróg objętych opracowaniem i występującego na nich ruchu

3.1 Droga gminna nr 100105D

Droga gminna nr 100105D w stanie istniejącym posiada jezdnię o nawierzchni bitumicznej, o szerokości istniejącej zmiennej od 4,5 do 5,0 m. Na obszarze inwestycji droga znajduje się w obszarze częściowo zabudowanym (teren m. Dzików) oraz w większości na obszarze niezabudowanym.

Odwodnienie przedmiotowej drogi realizowane jest powierzchniowo, za pomocą odpowiednich spadków, kierujących wody opadowe i roztopowe poza jezdnię, na tereny zielone lub do istniejących rowów.

W stanie projektowanym, w ramach inwestycji, planuje się wykonanie przebudowy istniejącej drogi na dz. nr 15 obręb Gaworzyce. Długość opracowania wynosi 1408,80 m. Planuje się przebudowę drogi polegającą na wykonaniu nowej nawierzchni bitumicznej o szerokości 5,0 m. W ramach opracowania planuje się budowę chodnika o nawierzchni bitumicznej o szerokości 1,80 m, z lokalnymi zawężeniami, budowę zjazdów bitumicznych, a także przejścia dla pieszych. Planuje się montaż lamp solarnych. Planuje się także wykonanie poboczy z kruszywa, o szerokości 0,5 m oraz lokalnie reprofilację istniejących skarp.

Ruch na drodze gminnej nr 100105D stanowią głównie samochody osobowe (do 3,5 t) oraz ewentualnie pojazdy obsługujące mieszkańców (służby komunalne oraz komunikacja zbiorowa). W związku z tym natężenie ruchu na przedmiotowym odcinku drogi gminnej jest umiarkowane.

4. Projektowane rozwiązania

Z uwagi na planowaną przebudowę drogi gminnej projektuje się następujące rozwiązania:

- Planuje się przeniesienie znaków kolidujących z projektowanym chodnikiem poza chodnik.
- Projektuje się przejście dla pieszych w m. Dzików, oznakowane znakami poziomymi P-10 i P-14, a także pionowymi D-6
- W odległości 30,0 m od strony przejścia dla pieszych projektuje się próg zwalniający wyspowy, oznakowany znakami B-33 (20 km/h) oraz znakiem A-11a z tabliczką T-1, na której wykazuje się odległość od przejścia dla pieszych.
- Na odcinku terenu niezabudowanego, od końca m. Dzików do końca opracowania projektuje się ograniczenie prędkości do 60 km/h z uwagi na bardzo długi odcinek (ponad 1 km) drogi bez jakichkolwiek zakrętów.

5. Uwagi ogólne

- Wszystkie urządzenia bezpieczeństwa ruchu oraz znaki pionowe i poziome powinny być dobrze widoczne zarówno w dzień jak i w nocy oraz utrzymane w należyтым stanie
- Znaki należy umieszczać tak, aby ich krawędź znajdowała się w odległości 0,5-2,0 m od krawędzi jezdni; w razie potrzeby znaki należy umiejscowić na wysięgniku.

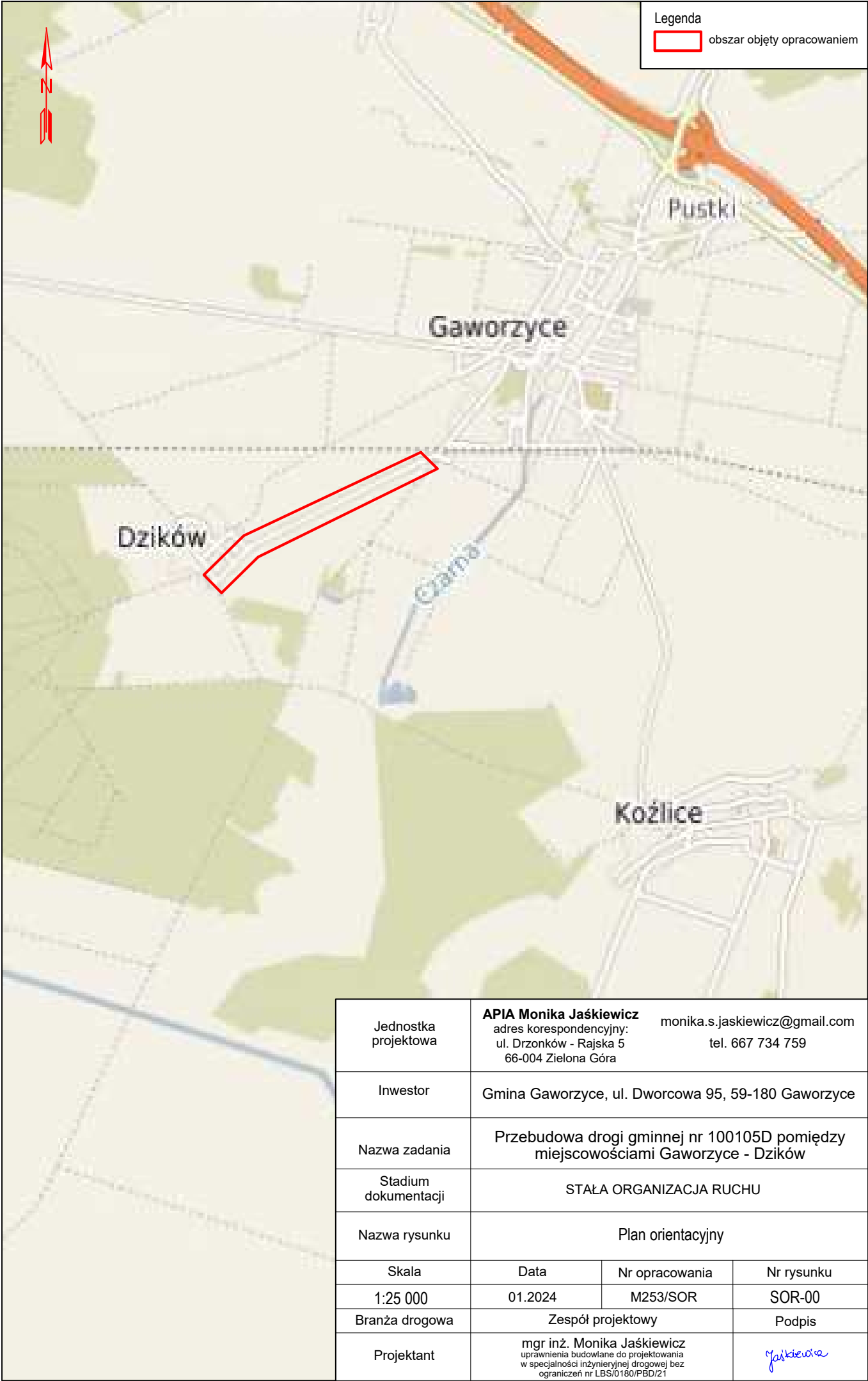
6. Wymagania materiałowe

- Rozmiar znaków – drogi gminne: **małe**
- Folia II generacji.
- Słupki stalowe ocynkowane $\varnothing 60,3\text{mm}$.

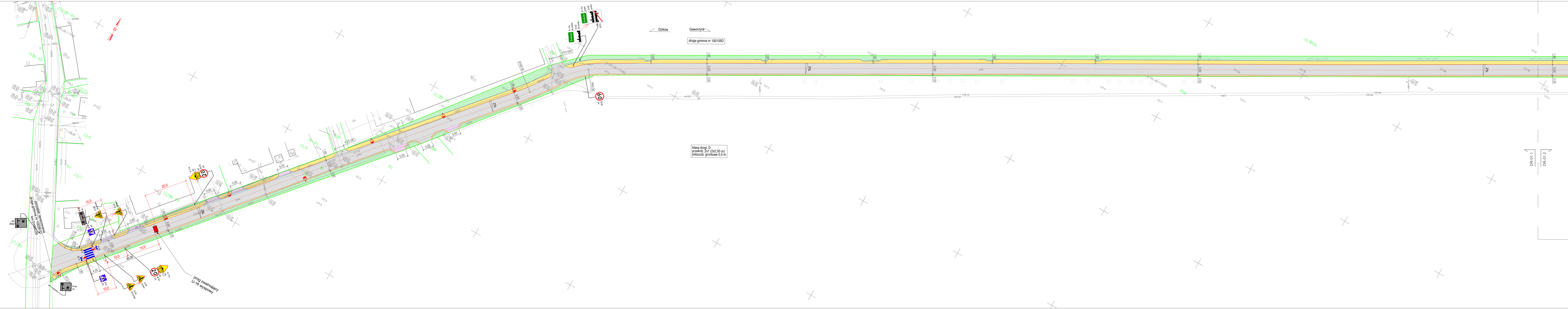
7. Terminy wprowadzenia organizacji ruchu

PLANOWANY TERMIN WPROWADZENIA STAŁEJ ORGANIZACJI RUCHU:
31.01.2025 r.

CZĘŚĆ RYSUNKOWA



Jednostka projektowa	APIA Monika Jaśkiewicz adres korespondencyjny: monika.s.jaskiewicz@gmail.com ul. Drżonków - Rajska 5 tel. 667 734 759 66-004 Zielona Góra		
Inwestor	Gmina Gaworzyce, ul. Dworcowa 95, 59-180 Gaworzyce		
Nazwa zadania	Przebudowa drogi gminnej nr 100105D pomiędzy miejscowościami Gaworzyce - Dzików		
Stadium dokumentacji	STAŁA ORGANIZACJA RUCHU		
Nazwa rysunku	Plan orientacyjny		
Skala	Data	Nr opracowania	Nr rysunku
1:25 000	01.2024	M253/SOR	SOR-00
Branża drogowa	Zespół projektowy		Podpis
Projektant	mgr inż. Monika Jaśkiewicz uprawnienia budowlane do projektowania w specjalności inżynierii drogowej bez ograniczeń nr LBS/0180/PBD/21		Jaśkiewicz



Legenda - inżynieria uchu			
	A-7 ist	istniejące oznakowanie pionowe	
	A-7 PI	projektowane oznakowanie pionowe	
	A-7 DOPRZ		oznakowanie pionowe do przeniesienia
	A-7 PRZEN		
	A-7 ist	istniejące oznakowanie poziome	
	A-7 PI	projektowane oznakowanie poziome	
		Projektowana lokalizacja progu zwalniającego	
Elementy projektowane			
	Zakres inwestycji - pas drogowy		
	Granice działek		
	Numery działek objętych opracowaniem		
	Oś jezdni		
	Oś zjazdu		
	Kraweźń swobodna jezdni		
	Kraweźń pobocza z kruszywa		
	Projektowane obrzeże betonowe 8x30 cm		
	Projektowany kraweźnik betonowy 15x30 cm - wyniesiony na 12 cm		
	Projektowany kraweźnik betonowy 15x30 cm - wyniesiony na 0-3 cm		
	Projektowany kraweźnik betonowy najazdowy 15x22 cm - wyniesiony		
	Projektowana nawierzchnia jezdni - bitumiczna		
	Projektowana nawierzchnia chodnika - bitumiczna		
	Projektowana nawierzchnia zjazdu - bitumiczna		
	Projektowane pobocze z kruszywa		
	Teren zielony - humusowanie i obsianie trawą		
	Reprofilacja skarpy		
	Projektowana latarnia solarna		
<hr/>			
Jednostka projektowa	APIA Monika Jaśkiewicz adres korespondencyjny: ul. Drzonków - Rajka 5 66-004 Zielona Góra		monika.s.jaskiewicz@gmail.com tel. 667 734 759
Inwestor	Gmina Gaworzyce, ul. Dworcowa 95, 59-180 Gaworzyce		
Nazwa zadania	Przebudowa drogi gminnej nr 100105D pomiędzy miejscowościami Gaworzyce - Dzików		
Stadium dokumentacji	STAŁA ORGANIZACJA RUCHU		
Nazwa rysunku	Plan sytuacyjny - arkusz 1 z 2		
Skala	Data	Nr opracowania	Nr rysunku
1:500	01.2024	M253/SOR	SOR-01.1
Branża drogowa	Zespół projektowy		Podpis
Projektant	mgr inż. Monika Jaśkiewicz uprawnienia budowlane do projektowania w specjalności inżynierskiej drogowej bez ograniczeń nr LBS/0180/PB/021		

