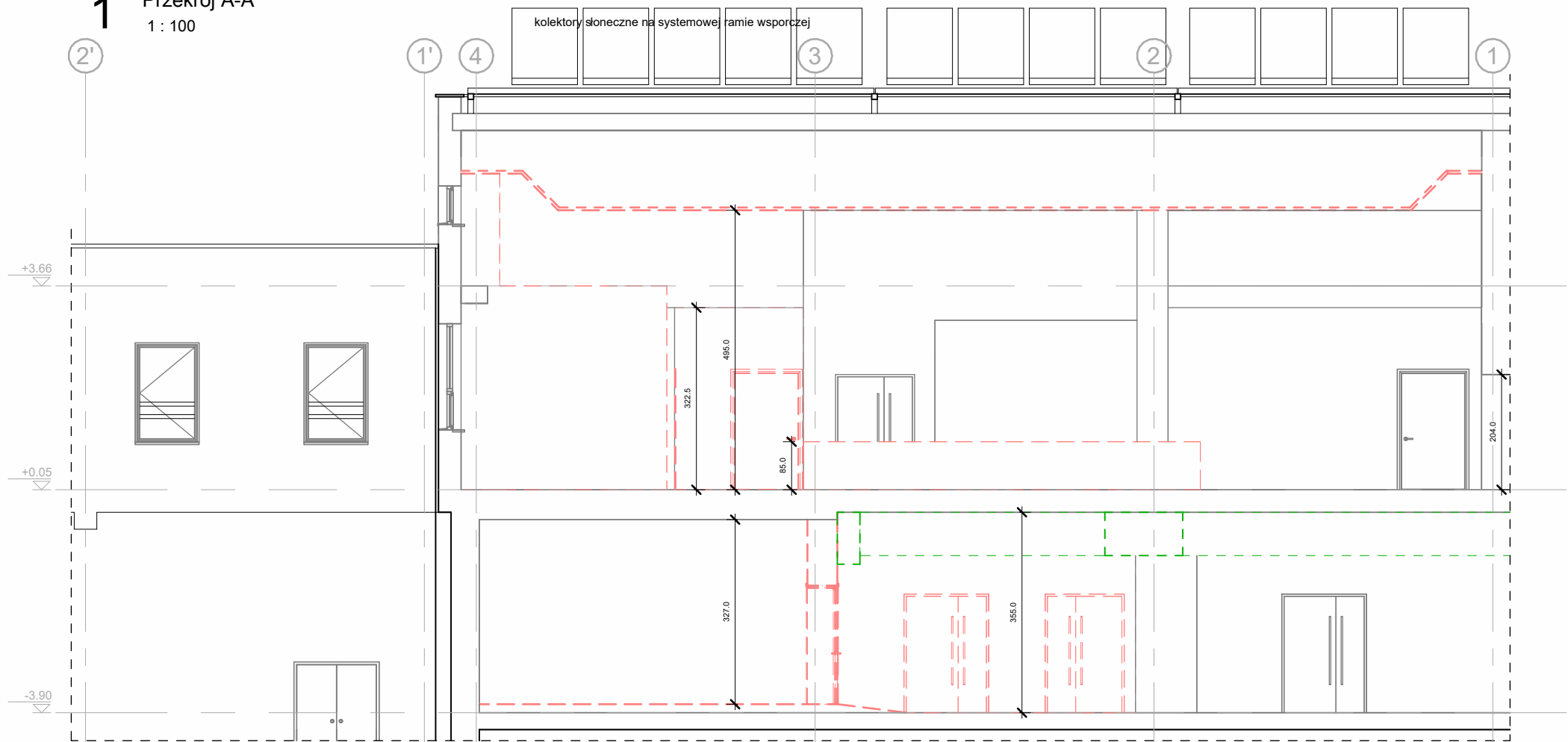


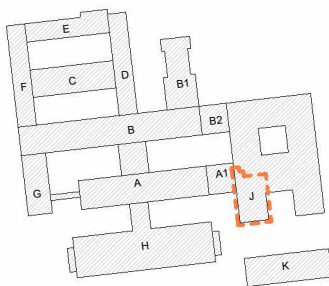
1 Przekrój A-A
1 : 100



2 Przekrój B-B
1 : 100

- UWAGI:
1. Rysunki stanowią stan istniejący obiektu - w zakresie opracowania, i stanowią materiał wyjściowy.
 2. Wymiary, o ile nie zaznaczono inaczej, podano w centymetrach w odniesieniu do kot wysokościowych.
 3. Wszystkie wymiary należy sprawdzić i potwierdzić na budowie przed podjęciem jakichkolwiek prac.
 4. Wszelkie niezgodności i nieścisłości uzgodnić z autorami opracowania.
 5. Nie skalować rysunku.
 6. Nie dokonywać pomiarów z rysunku.
 7. Wszystkie poziomy i koty wysokościowe należy sprawdzić na budowie.
 8. Wszelkie błędy i braki należy zgłosić autorowi opracowania.

- LEGENDA:
- elementy istniejące
 - elementy do wyburzenia
 - elementy do demontażu
 - obudowa instalacji pod sufitem oraz pion instalacyjny do demontażu



Nazwa inwestycji:

Wykonanie Programu Funkcjonalno-Użytkowego na potrzeby zadania pn.: "Budowa Sali hybrydowej wraz z wyposażeniem".

Nr rys.:

2174_K_A_DE_300

Data:

04/24

Nazwa rysunku:

Przekroje A-A i B-B - wyburzenia

Skala:

1:100

Rewizja:

-

