

Opis techniczny robót remontowych pn.
**„Remont tarasu na poddaszu w seg. C w budynku KPP w Prudniku przy ul.
Skowrońskiego 39”**

1. Opis stanu istniejącego.

Budynek KPP w Prudniku został przekazany do użytkowania w grudniu 2009 r. Roboty płytkowe na tarasach i schodach wykonane zostały w 2008 r. W 2013 r. na istniejącej warstwie płytek ułożono drugą warstwę płytek na kleiku (tzw. płytki na płytki). W chwili obecnej na tarasach dochodzi do samoistnego odspojenia płytek oraz fug, co skutkuje lokalnymi przeciekami.

2. Opis robót remontowych.

W ramach robót naprawczych planuje się wymienić wszystkie płytki na tarasie wraz z ułożeniem nowej izolacji oraz wyminą kratki odpływowej i rury łączącej kratkę ściekową z rurą pionową kanalizacji deszczowej.

Remont planuje się wykonać w oparciu o płytki mrozoodpornej o antypoślizgowości R=10 oraz środki firmy Deitermann. Do izolacji, klejenia oraz fugowania można użyć inne środki, pod warunkiem, że będą spełniać wymagania do stosowania na zewnątrz pod płytki.

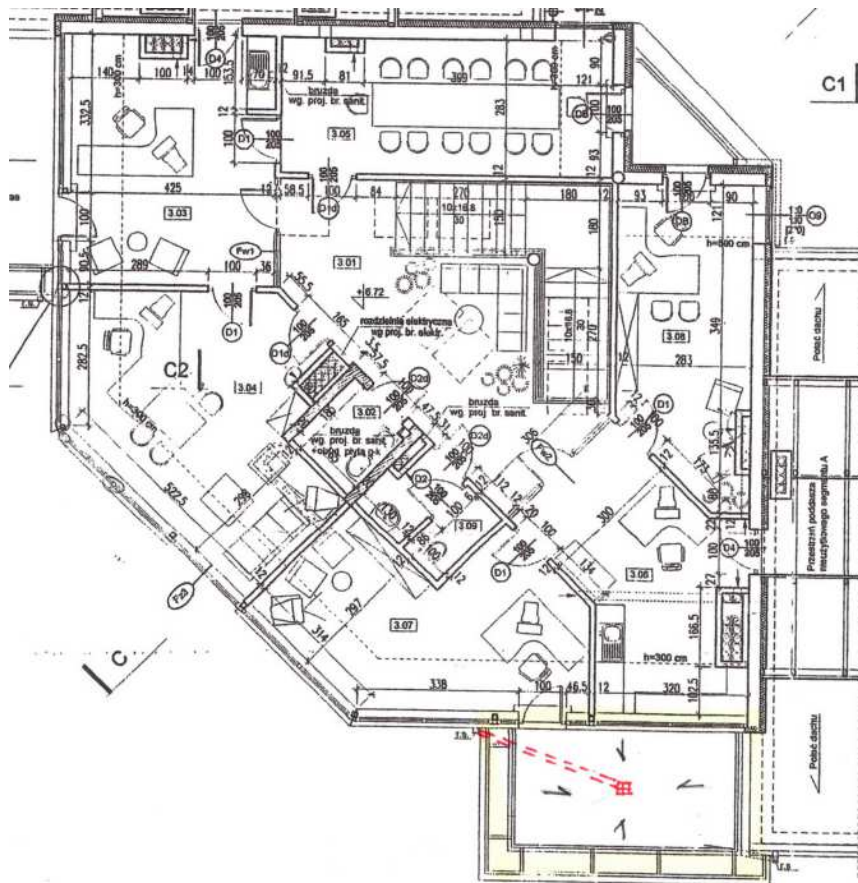
Po zerwaniu całości płytek z tarasów w pierwszym podejściu należy poprawnie przygotować powierzchnie pod ułożenie izolacji (powierzchnie pionowe pod cokoliki należy obrobić siatką tynkarską na kleju a powierzchnie poziome należy oczyścić z kleju). Jako izolację należy użyć SUPERFLEX D1 w 2 procesach roboczych (drugą warstwę należy nanieść po wyschnięciu pierwszej). W narożach, na połączeniu powierzchni poziomej i pionowej, należy ułożyć taśmę izolacyjną SUPERFLEX 50/3 klejoną do podłoża materiałem SUPERFLEX D1.

Fugi należy wypełnić zaprawą Cerinol Flex. Uszczelnić należy także spoiny krawędziowe elastyczną masą silikonowo-kauczukową, np. materiałem Plastikol FDS lub Plastikol FDN.

Należy wymienić kratkę ściekową i rurę odprowadzającą wodę i wpiąć ją w istniejącą rurę deszczową.

3. Rysunki opisujące zakres prac remontowych.





RZUT PODDASZA SEGMENTU C





Istniejące
odprowadzenie
wody z tarasu