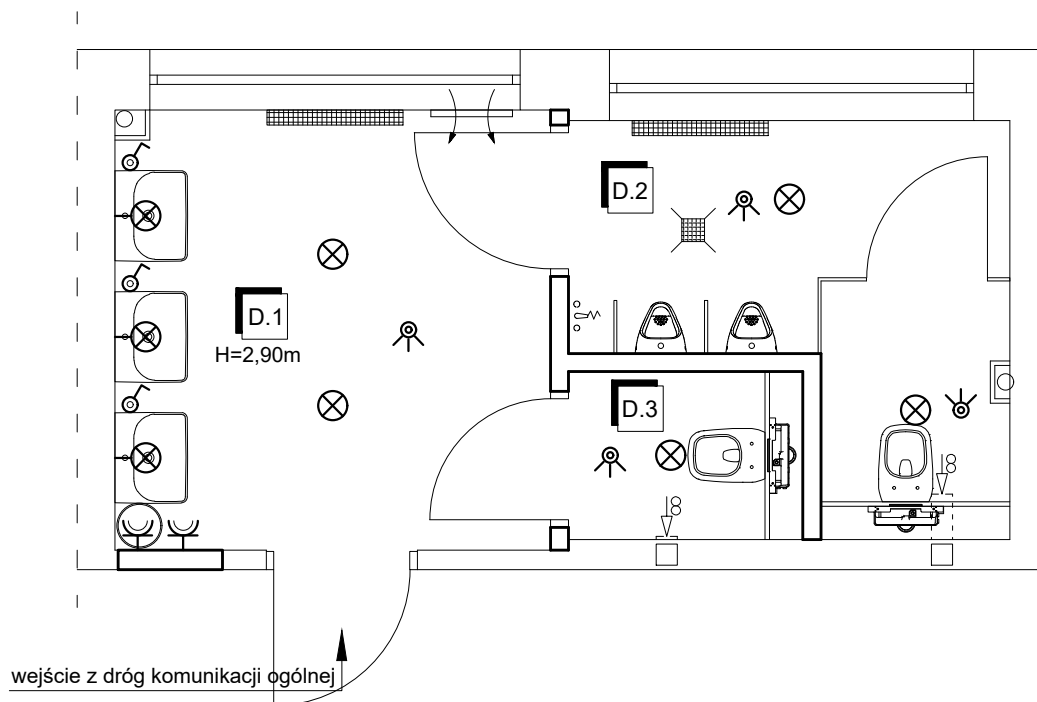


# WC męskie - I piętro stan projektowany



## OZNACZENIA:

- ⊗ - oprawa oświetleniowa sufitowa LED, szczelna IP44
- ⊗ - oprawa oświetleniowa ścienna LED, szczelna IP44
- ⌚ - gniazdo wtykowe szczelne IP44
- Ⓢ - włącznik jednobiegunowy szczelny
- Ⓢ - czujnik obecności zapalenia oświetlenia

## ZESTAWIENIE POMIESZCZEŃ I POWIERZCHNI

Nr	Przeznaczenie użytkowe pomieszczenia	Powierzchnia [m <sup>2</sup> ]	Rodzaj powierzchni
D.1	Przedśionek WC	8,38	Gress
D.2	Kabiny WC	6,03	Gress
D.3	Kabina WC	1,72	Gress

### Uwagi:

1. Podłączenie do istniejącej instalacji elektrycznej.

## WC MĘSKIE - I PIĘTRO - SCHEMAT INSTALACJI ELEKTRYCZNEJ

SKALA 1:50

BRANŻA ELEKTRYCZNA

PRZEDMIOT OPRACOWANIA / OBIEKT	PRZEBUDOWA POMIESZCZEŃ HIGIENICZNO-SANITARNYCH W RAMACH MODERNIZACJI ŁAZIENEK W SZKOLE PODSTAWOWEJ W ROGOWIE	
INWESTOR	GMINA ROGOWO ul. Kościelna 8, 88-420 Rogowo	
ADRES INWESTYCJI	Działka nr ewid. 197 obręb i gmina Rogowo	
PROJEKTANT	mgr inż. Marek Połec upr. nr WRR-I-7131-5/02 do projektowania bez ograniczeń w specjalności instalacyjnej w zakresie instalacji elektrycznych	DATA I PODPIS 04.04.2022 r.
	Biuro Usług Projektowych i Obsługi Inwestycji DWG Pracownia Projektowa: Plac Wolności 21; 88-400 Żnin - tel. 600 500 262, 52 552 46 30, fax. 52 552 45 80 www.dwg.com.pl	
	NR RYSUNKU E4	