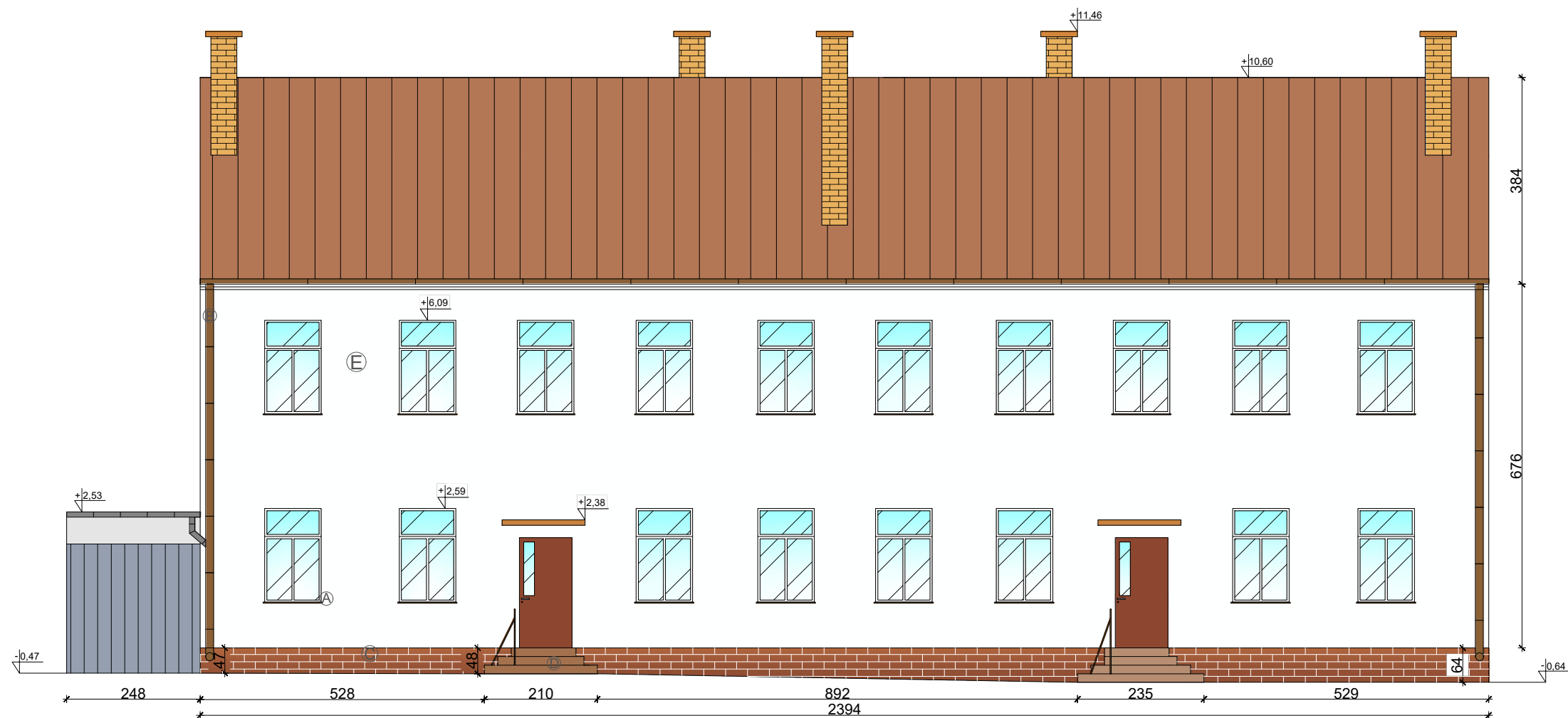



ELEWACJA PÓŁNOCNO-WSCHODNIA  
skala 1:100



UWAGI:

- (A) OBRÓBKİ BLACHARSKIE Z BLACHY POWLEKANEJ W KOLORZE BRĄZOWYM-PODOKIENNIKI  
(B) RURY SPUSTOWE Z BLACHY POWLEKANEJ W KOLORZE BRĄZOWYM  
(C) PŁYTKI KLINKIEROWE W KOLORZE CEGLASTYM CIENIOWANYM O WYM. 25X12X6,5CM  
(D) PŁYTKI GRESOWE W KOLORZE BRĄZOWYM, UŁOŻONE NA MROZOODPORNEJ ZAPRAWIE KLEJOWEJ  
(E) TYNK CIENKOWARSTWOWY NA FAKTURZE BARANEK O UZIARNIENIU ~1,5mm W KOLORZE JASNYM BEŻOWYM/BIAŁYM  
(F) ODNOWIONA I ZAIMPREGNOWANA ELEWACJA FRONTOWA Z CEGŁY CERAMICZNEJ  
(G) ODNOWIONY I ZAIMPREGNOWANY COKÓŁ ELEWACJI FRONTOWEJ

		"ATM" Krzysztof Miklaszewicz- usługi budowlane 15-399 Białystok, ul.Składowa 12 lok. 107 tel. 85 742 40 08 wew. 20 , atmprojekty@interia.pl		NR RYS. <b>A-5</b>
NAZWA I ADRES OBIEKTU BUDOWLANEGO:				DATA: 30.09.2021
BUDYNEK MIESZKALNY WIELORODZINNY PRZY UL. 3 MAJA 25 w AUGUSTOWIE NA DZIAŁCE O NR EW. GEOD. 3441/4				
STADIUM PROJEKTU: NAZWA RYSUNKU:				SKALA:
PW		ELEWACJA PÓŁNOCNO - WSCHODNIA		1:100
SPECJALNOŚĆ:		PROJEKTANCI:		PODPIS:
ARCHITEKTURA:		mgr inż. arch. JAN KRZYSZTOF HAHN nr upr. BI/11/87		
OPRACOWANIE CHRONIONE PRAWEM AUTORSKIM				