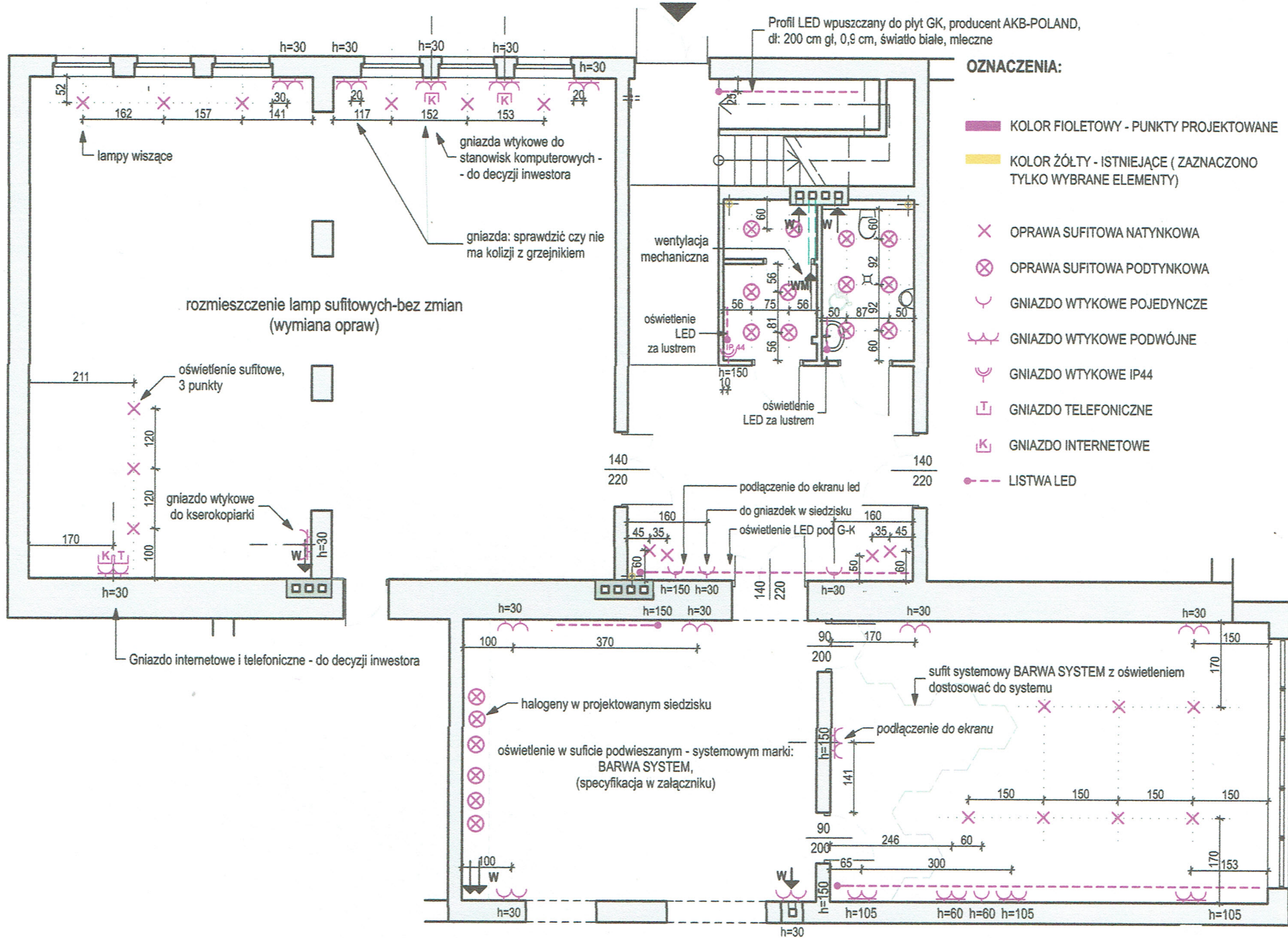


PARTER

PROPOZYCJE LOKALIZACJI NOWYCH ELEMENTÓW ELEKTRYKI:

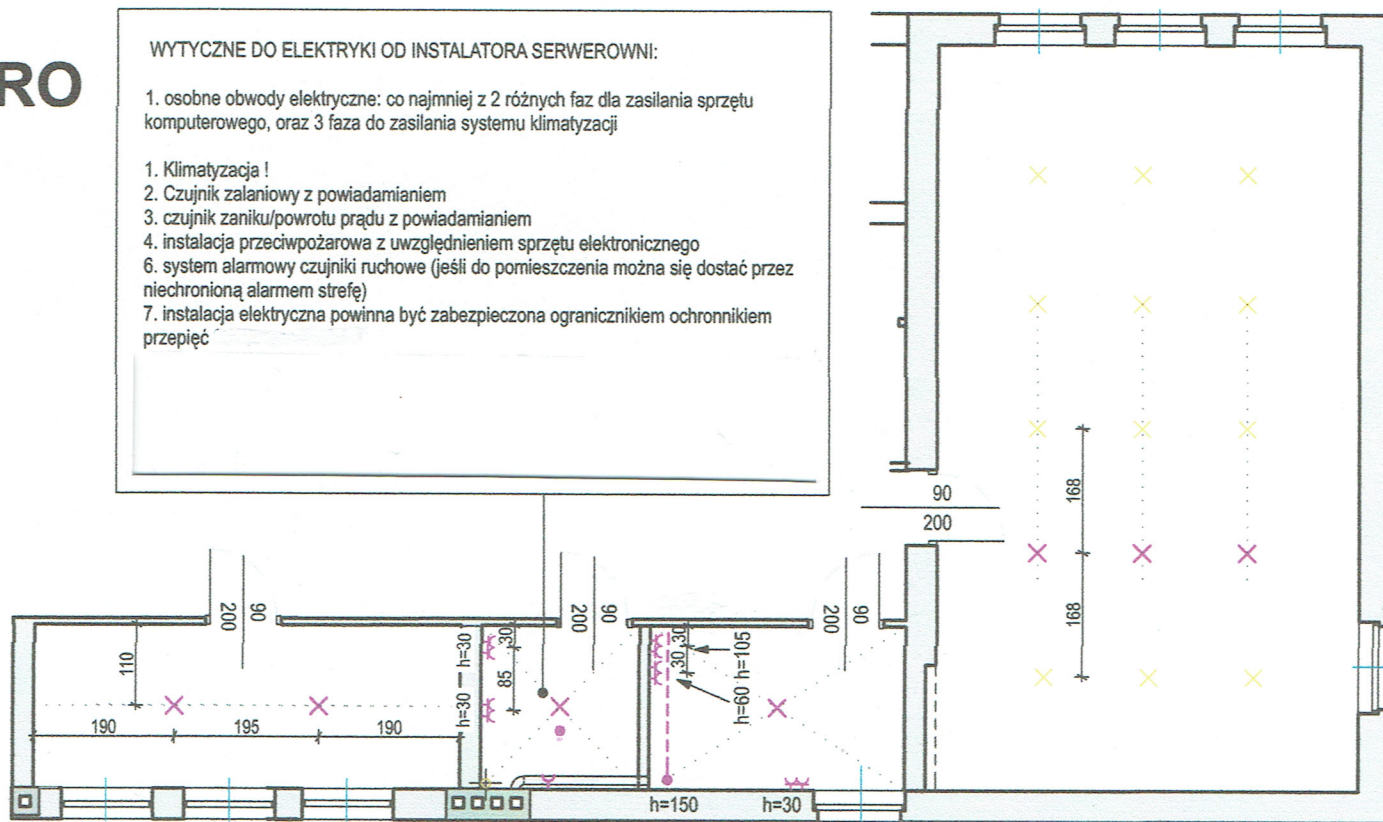
(Tylko nowe elementy elektryki wynikające z projektu). Rozmieszczenie tych elementów dostosować do rozmieszczenia istniejących punktów. Przed rozpoczęciem prac, należy sporządzić projekt **wykonawczy instalacji elektrycznej** przez uprawnioną do tego osobę. Prace prowadzić zgodnie z wymaganiami i wytycznymi uprawnionej osoby; Wszystkie roboty należy wykonywać zgodnie z polskimi normami, "Warunkami technicznymi wykonania i odbioru robót budowlano- montażowych" opracowanymi przez Instytut Techniki Budowlanej oraz z zasadami wiedzy technicznej.



PIETRO

WYTYCZNE DO ELEKTRYKI OD INSTALATORA SERWEROWNI:

1. osobne obwody elektryczne: co najmniej z 2 różnych faz dla zasilania sprzętu komputerowego, oraz 3 faza do zasilania systemu klimatyzacji
1. Klimatyzacja !
2. Czujnik zalaniowy z powiadomianiem
3. czujnik zaniku/powrotu prądu z powiadomianiem
4. instalacja przeciwpożarowa z uwzględnieniem sprzętu elektronicznego
6. system alarmowy czujniki ruchowe (jeśli do pomieszczenia można się dostać przez niechronioną alarmem strefę)
7. instalacja elektryczna powinna być zabezpieczona ogranicznikiem ochronnikiem przepięć



PROJEKT:
Opracowanie wnętrza Gminnej Biblioteki Publicznej w Mieścisku

PROJEKTANT / OSOBA KONTAKTOWA:
mgr inż. arch. Maria Szulc, tel: 609 363 763

NAZWA RYSUNKU:

WYTYCZNE DO INSTALACJI ELEKTRYCZNEJ

ETAP:	projekt koncepcyjny
-------	---------------------

NR RYSUNKU:

DATA: 08.06.2022r.

SKALA: 1:100

B.5

B.5