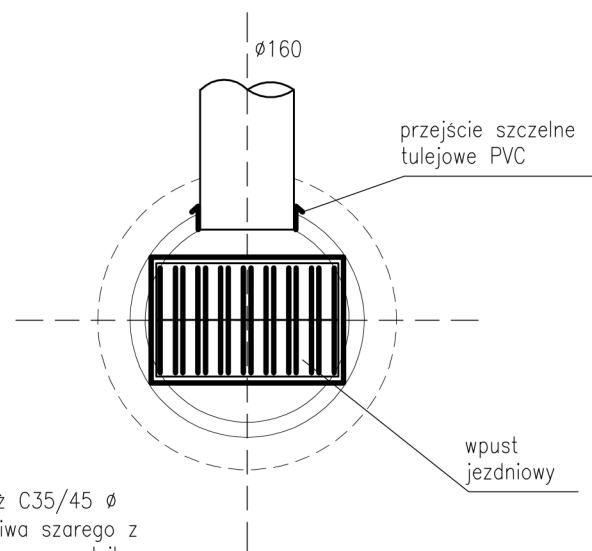
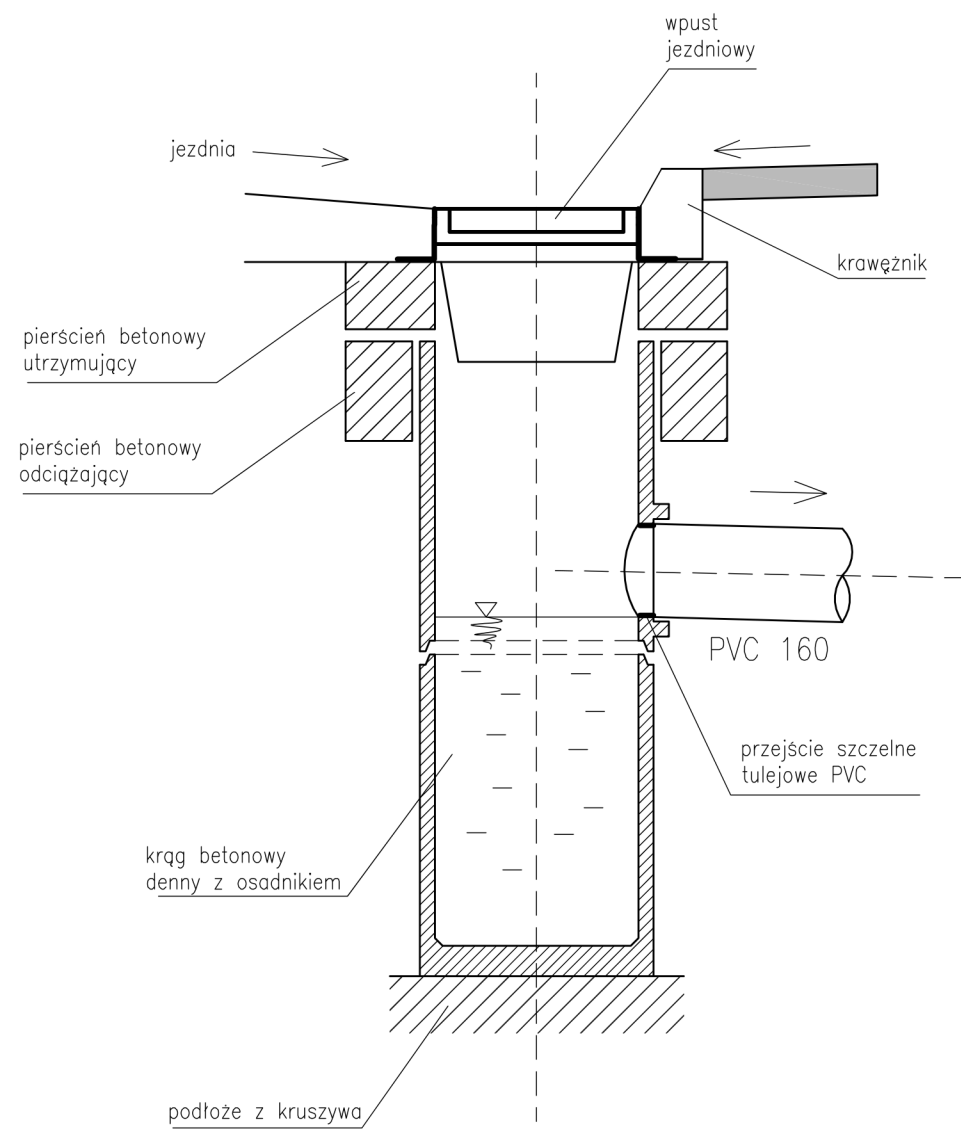
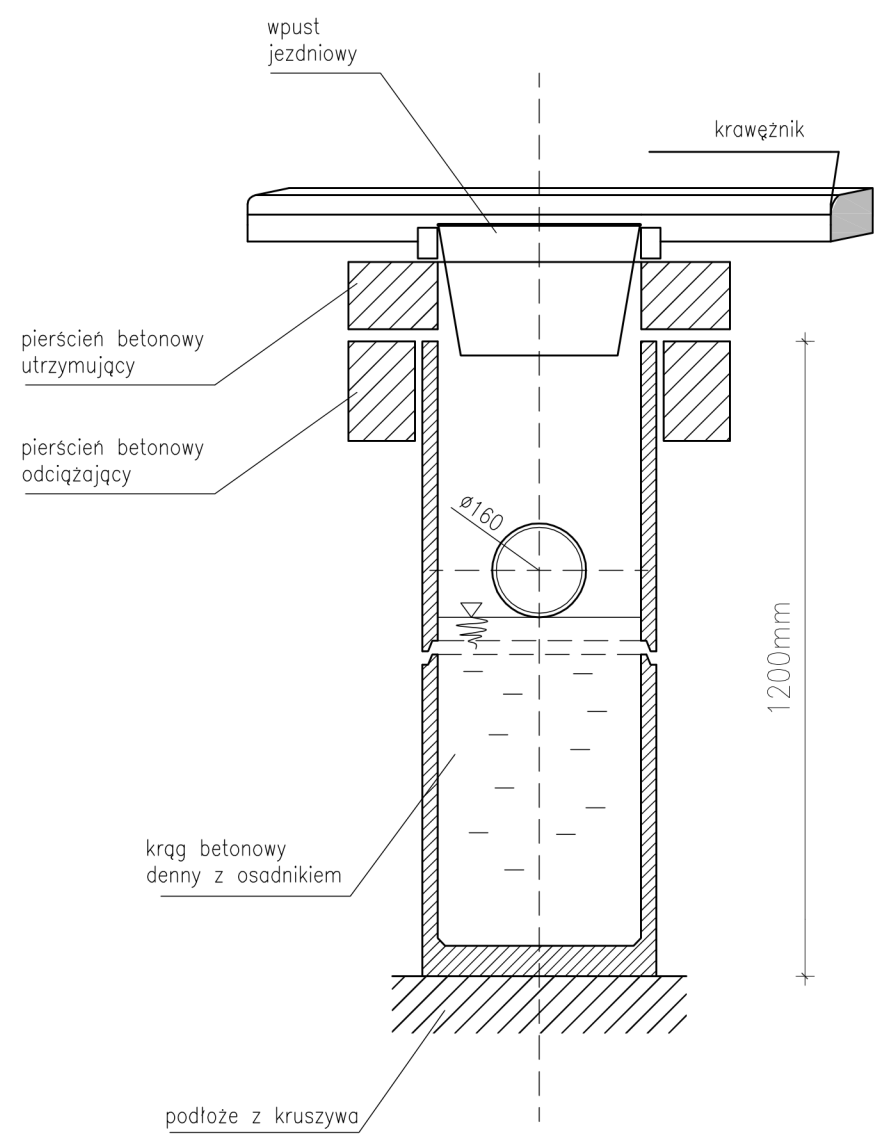


WPUST ŚCIEKOWY Z OSADNIKIEM
O ŚREDNICY DN500mm



Studzienki ściekowe z betonu klasy nie niższej niż C35/45 \varnothing 500mm z wpustem ściekowym klasy D 400 z żeliwa szarego z pełnym kołnierze, zawiasem. Studzienki wyposażone w osadnik o wys. min 70cm. Regulacje wpustów wykonać na krążkach polimerowych

<div><div>SIGMA</div><div>BIURO PROJEKTOWE SIGMA</div><div>KRZYSZTOF BERLIŃSKI</div><div>ul. Marszewska 26, 63–300 Pleszew, tel. 508104074</div></div>		
NAZWA RYSUNKU:	ODWODNIENIE – WPUSTY	
OBIEKT:	Przebudowa drogi powiatowej nr 4173P (ul. Jarocińska) w m. Dobrzyca	
ADRES BUDOWY:	Dobrzyca dz. nr 984/1, 984/2	
INWESTOR:	Gmina Dobrzyca ul. Rynek 14, 63–330 Dobrzyca	
SKALA:	DATA:11.2022	BRANŻA: DROGOWA
PROJEKTANT	MGR INŻ. KRZYSZTOF BERLIŃSKI Upr. nr WKP/0073/POOD/14 specjal. drogowa	NR RYS. 5
		STR.