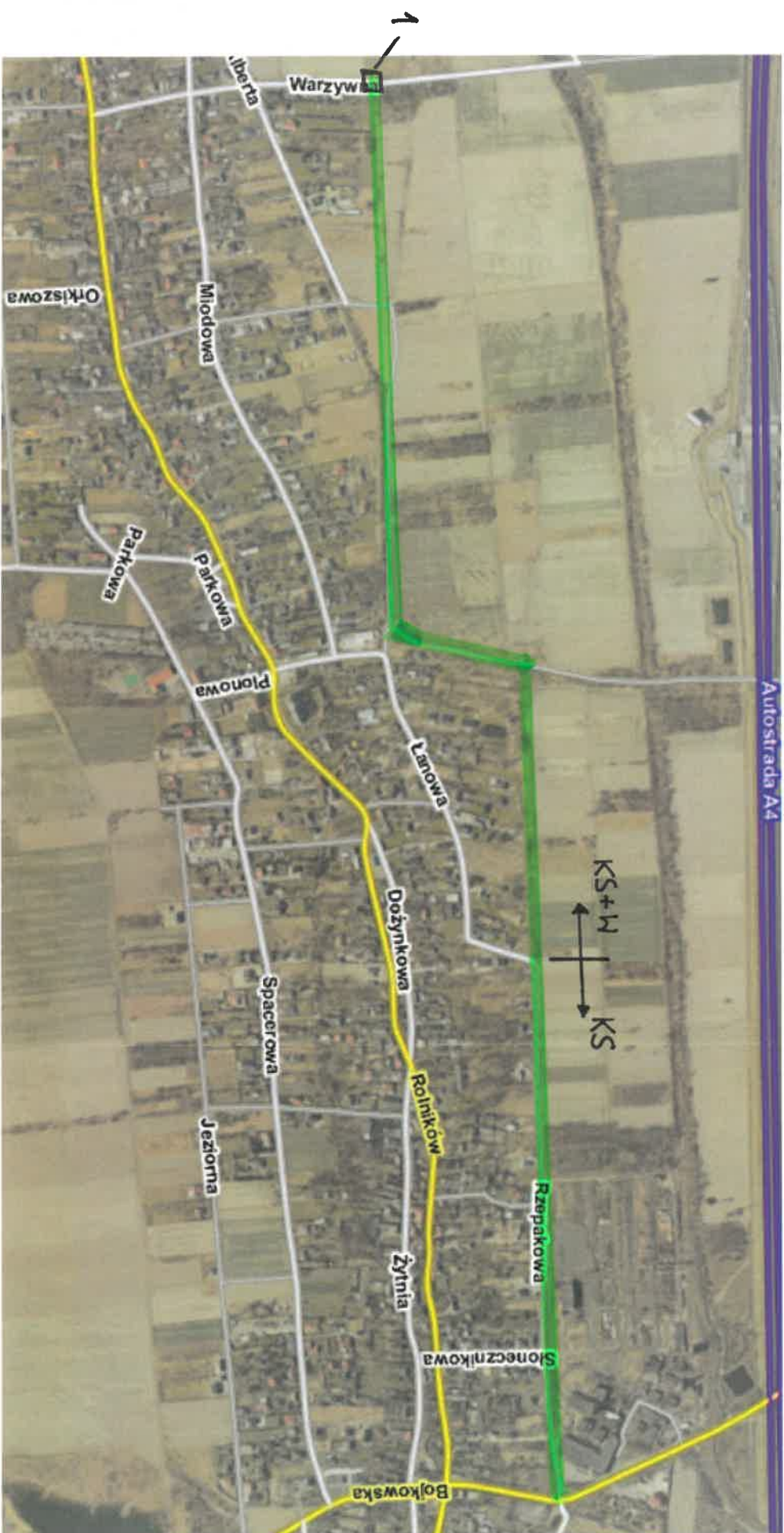


## ZAKRES PRAC PROJEKTOWYCH

inwestycji pn.: Budowa sieci wodociągowej i sieci kanalizacji sanitarnej w rejonie w ul. Rzepakowej w Gliwicach



- propozycja lokalizacji trasy sieci wodociągowej i sieci kanalizacji sanitarnej, zgodny trasą kanału deszczowego. Długość sieci wodociągowej: ok. 1.200 mb i sieci kanalizacji sanitarnej: ok. 2.500 mb