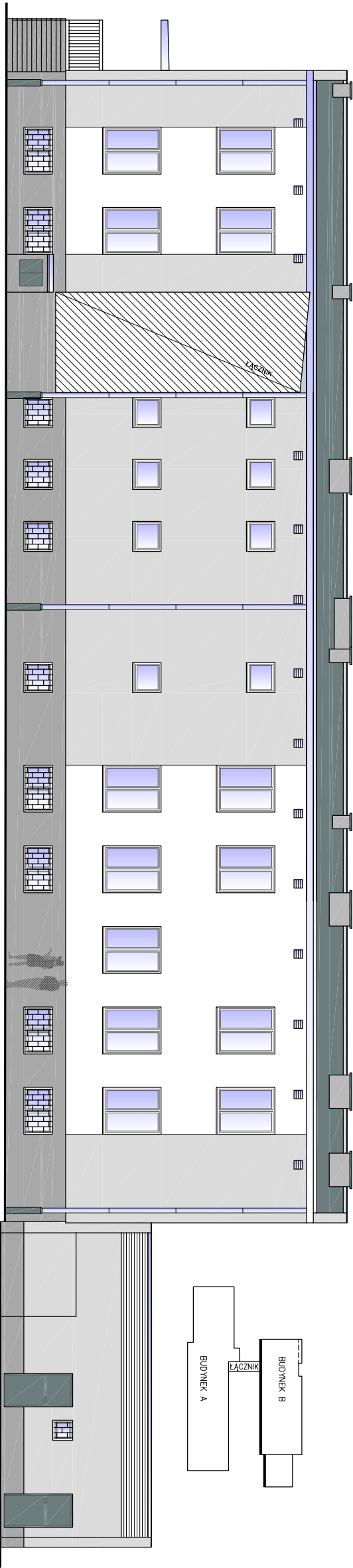
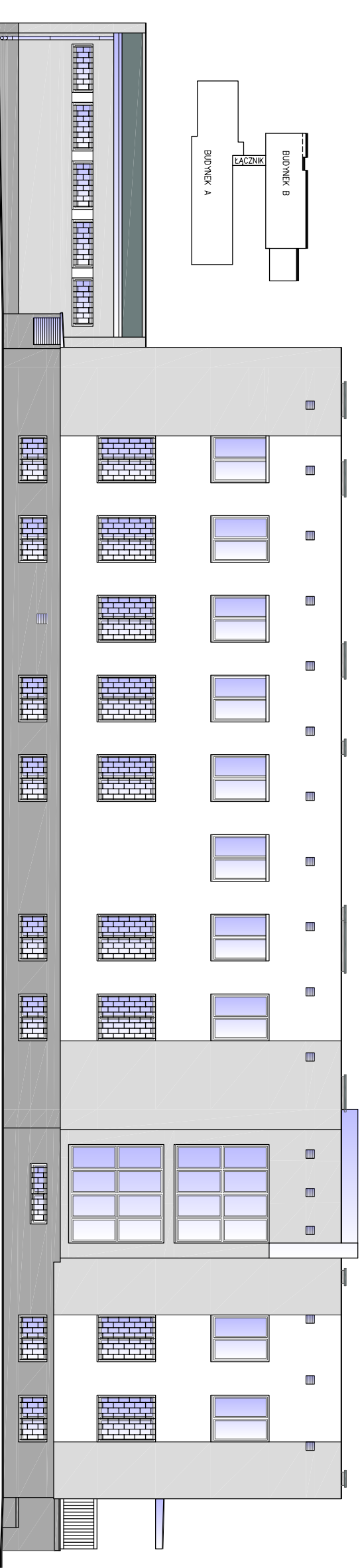


ELEWACJE 3
INWENTARYZACJA



ELEWACJA PÓŁNOCNO-ZACHODNIA
BUDYNEK B



ELEWACJA POŁUDNIOWO-WSCHODNIA
BUDYNEK B

| | |
|---|---|
| Jednostka projektowa: Anna Lis | ul. Graniczna 27/2, 20-010 Lublin tel. 66-11-33-619 |
| Inwestor: WOJEWÓDZKA STACJA SANTARNO-EPIDEMIOLOGICZNA ul. Pielęgniarek 6, 20-708 Lublin | |
| Nazwa i adres inwestycji: INWENTARYZACJA BUDOWLANA BUDYNKU WOJEWÓDZIEJ STACJI SANTARNO-EPIDEMIOLOGICZNEJ W LUBLINIE | <div>Dotc: V 2020r.</div> <div>Faza: inwentaryzacja</div> |
| Nazwa rysunku: ELEWACJE 3 - INWENTARYZACJA | <div>Skala: 1:150</div> <div>Nr rysunku: 10i</div> |
| Imię i nazwisko / nr uprawnień Opracował: inż. Anna Lis | <div>Specjalność: budowlana</div> <div>Podpis:</div> |