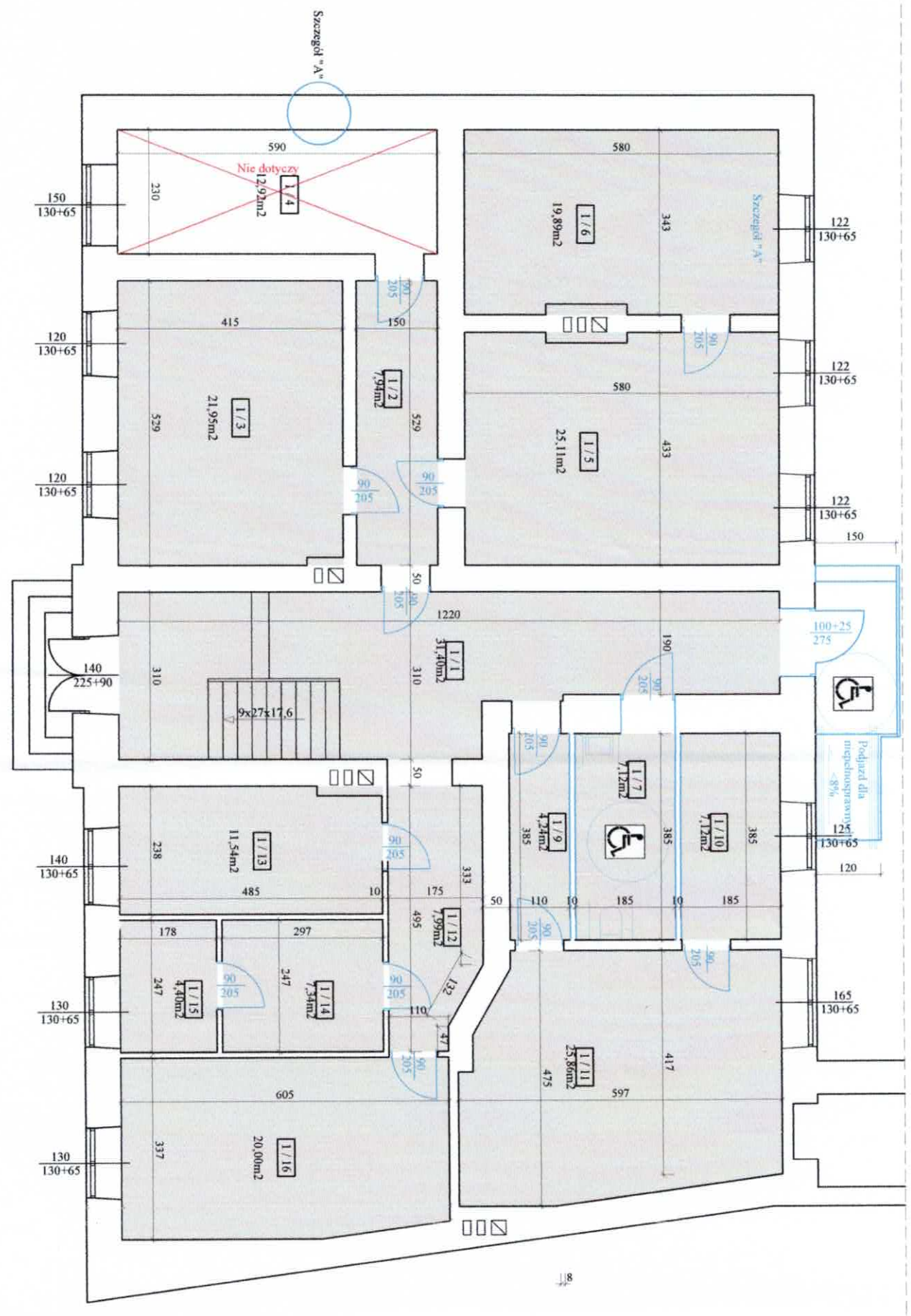


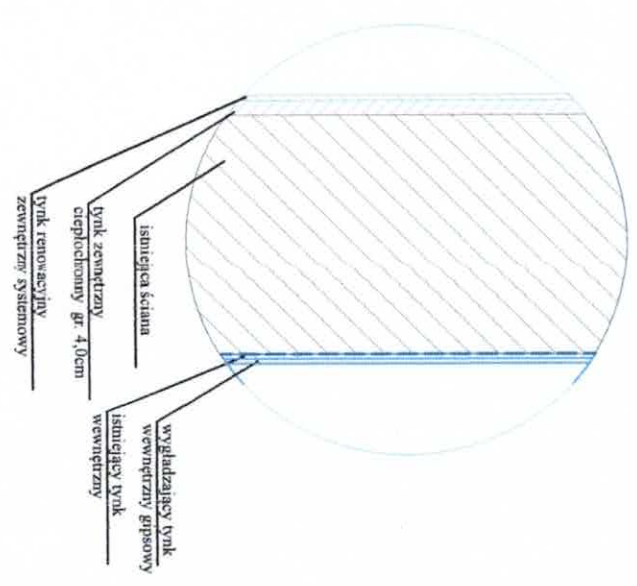
ZMIANY NIEISTOTNE - dotyczy rys. nr 14
ZAZNACZONO KOLOREM NIEBIESKIM

ZAKRES OPRACOWANIA



ZAKRES OPRACOWANIA

Szczegół "A"
skala 1:20



Uwagi:

- wymiary szczegółów zawarte na rysunkach w projekcie zasadniczym i inwentaryzacji.
- wszystkie drzwi wewnętrzne 90/205.
- tynk na cianach: szczytowej i tylnej należy wykonać jako ciepłochronny podkładowy gr. 4cm (stosowany do obiektów zabytkowych), następnie wykonać tynk renowacyjny nawierzchniowy systemowy.

Remont budynku biurowego POWIATOWA STACJA SANITARNO EPIDEMIOLOGICZNA W BRZEZINACH 95-060 Brzeziny, ul. Reformacka 3	
Rzut partenu - zmiany nieistotne	Nr rys. 14'
ZLECĄJĄCY: POWIATOWA STACJA SANITARNO EPIDEMIOLOGICZNA W BRZEZINACH 95-060 Brzeziny, ul. Reformacka 3	
PROJEKTANT: inż. Andrzej Kosiński	
Skala rysunku 1:100	
Data opracowania: listopad 2023	
Branża: Budowlana	