

**CZĘŚĆ RYSUNKOWA**  
**ZAŁĄCZNIK DO**  
**PROGRAMU FUNKCJONALNO - UŻYTKOWEGO**  
**DLA BUDOWY OGÓLNODOSTĘPNEGO PARKINGU**  
**WIELOPOZIOMOWEGO W FORMULE PARTNERSTWA PUBLICZNO-**  
**PRYWATNEGO W CIESZYNIE**

Nazwa nadana zamówieniu przez Zamawiającego

**BUDOWA PARKINGU WIELOPOZIOMOWEGO**  
**W FORMULE PARTNERSTWA PUBLICZNO-PRYWATNEGO W CIESZYNIE**

Adres obiektu budowlanego, którego dotyczy program funkcjonalno-użytkowy

**CIESZYN UL. Liburnia działki 18/3, 23 obręb 33**

Nazwa i adres zamawiającego

**Miasto Cieszyn z siedzibą Rynek 1 43-400 Cieszyn**  
**URZĄD MIEJSKI W CIESZYNIE [urząd@um.cieszyn.pl](mailto:urząd@um.cieszyn.pl)**

Nazwa i adres podmiotu opracowującego Program Funkcjonalno-Użytkowy

**INVESTMENT SUPPORT**

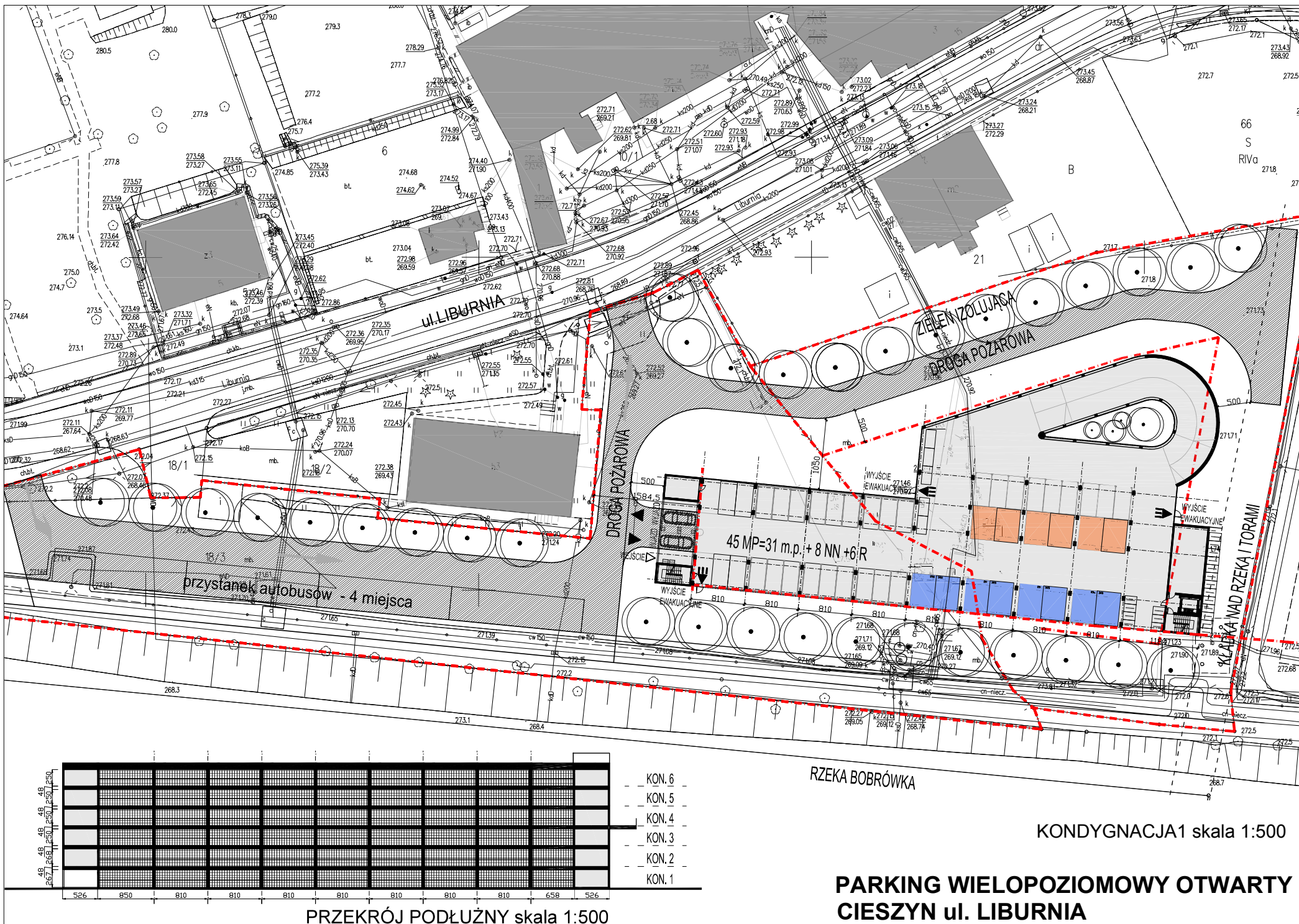
**Zespół projektowy:**

**mgr inż. Przemysław Konwicki**

**arch. Adrian Wojciech Górecki**

**dr inż. Andrzej Burakiewicz**

**Warszawa, marzec 2024**



66  
S  
RIVa  
2718

ZIELEN ZOLUJĄCA  
DROGA POŻAROWA

DROGA POŻAROWA

45 MP=31 m.p.+ 8 NN+6'R

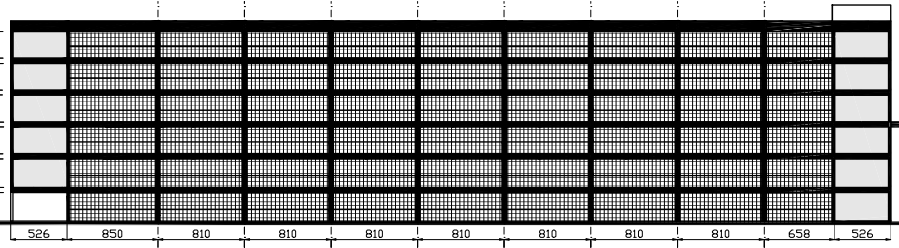
przystanek autobusowy - 4 miejsca

RZĘKA BOBRÓWKA

KALNIA WAD RZĘKĄ I TORAMI

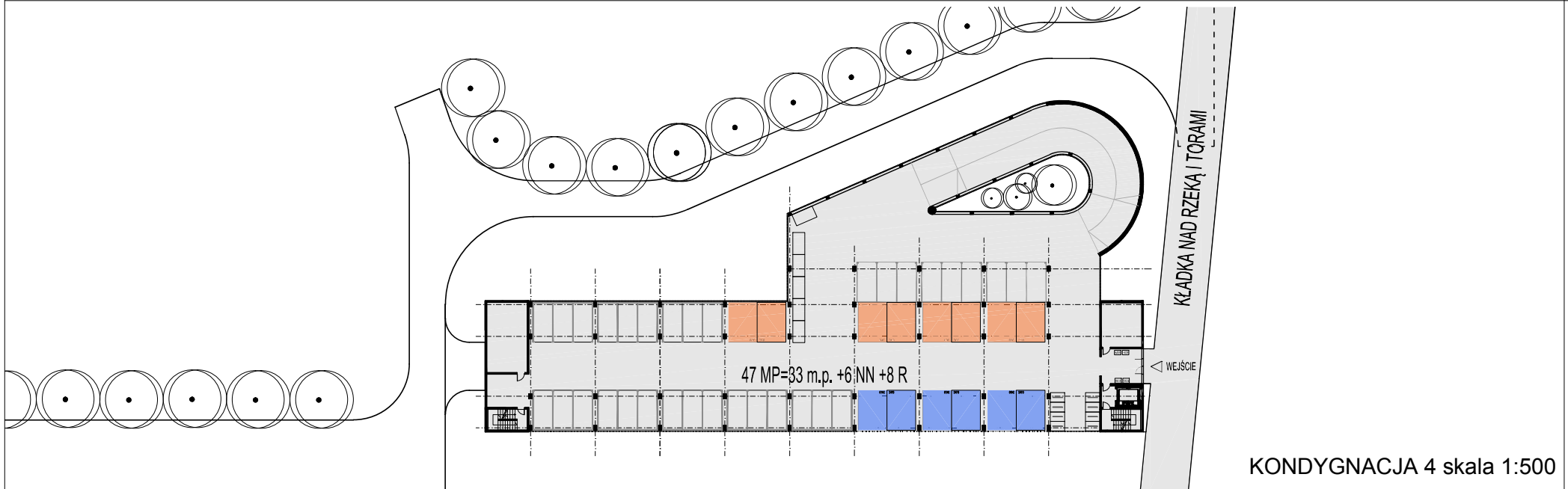
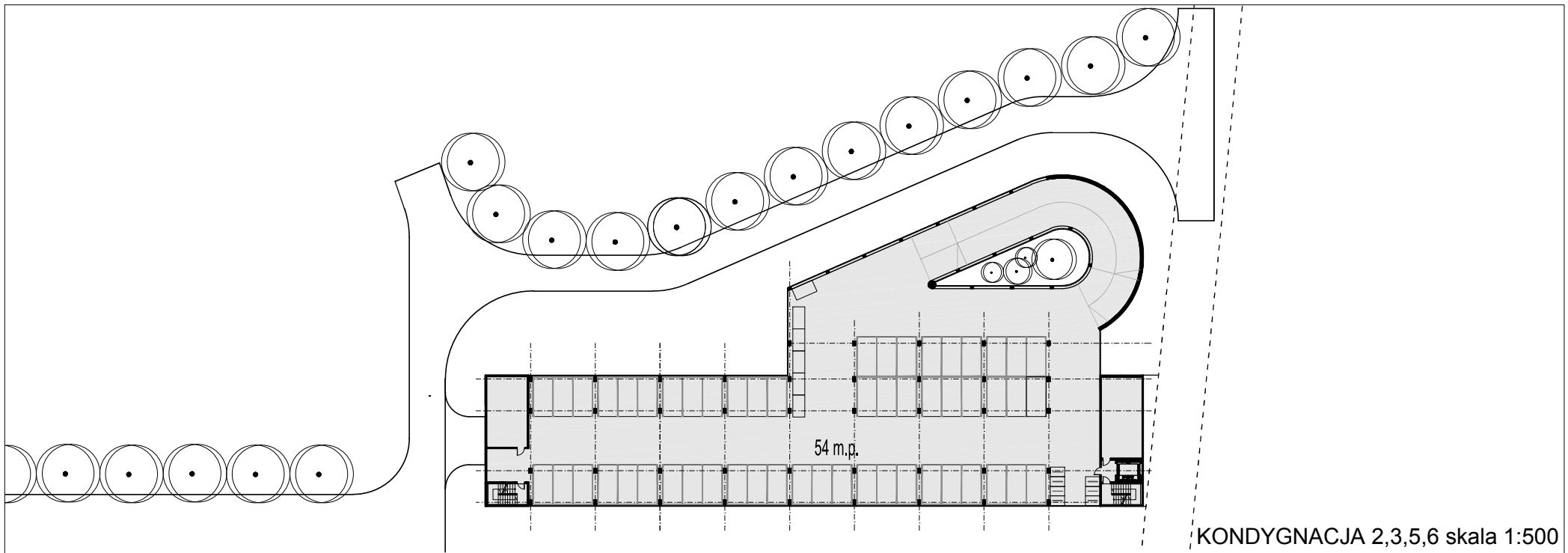
KONDYGNACJA1 skala 1:500

**PARKING WIELOPOZIOMOWY OTWARTY  
CIESZYN ul. LIBURNIA**



PRZEKRÓJ PODŁUŻNY skala 1:500

- KON. 6 -
- KON. 5 -
- KON. 4 -
- KON. 3 -
- KON. 2 -
- KON. 1 -



**PARKING WIELOPOZIOMOWY OTWARTY  
CIESZYN ul. LIBURNIA**

