

**PROJEKT
(UPROSZCZONA DOKUMENTACJA TECHNICZNA)**

INWESTOR Państwowe Gospodarstwo Leśne - Lasy Państwowe
Nadleśnictwo Kartuzy 83-300 Kartuzy, Nadleśniczego S.
Mościckiego 4

INWESTYCJA Malowanie elewacji budynku gospodarczego w osadzie leśni-
czego Sikorzyno.; gmina Kościerzyna , działka nr 595, obręb
ewidencyjny Kłobuczyno

CPV 45443000-4 roboty elewacyjne

OPRACOWAŁ : Zbigniew Blicharz

SPECIALISTA

Zbigniew Blicharz

Kartuzy , 25-07-2023 r

I. Dane ogólne

1.1. Przedmiot i zakres opracowania

Przedmiotem opracowania jest projekt techniczny konserwacji budynku gospodarczego w osadzie leśniczego Sikorzyno – gmina Kościerzyna , działka nr 595, polegający na malowaniu elewacji wraz z drobnymi pracami towarzyszącymi zewnętrznymi.

Zakres opracowania obejmuje część opisową oraz część rysunkową obiektu.

1.2. Podstawa opracowania

Celem opracowania jest wykonanie projektu architektoniczno-budowlanego polegającego na przeprowadzeniu konserwacji elewacji.

Projektowany zakres prac:

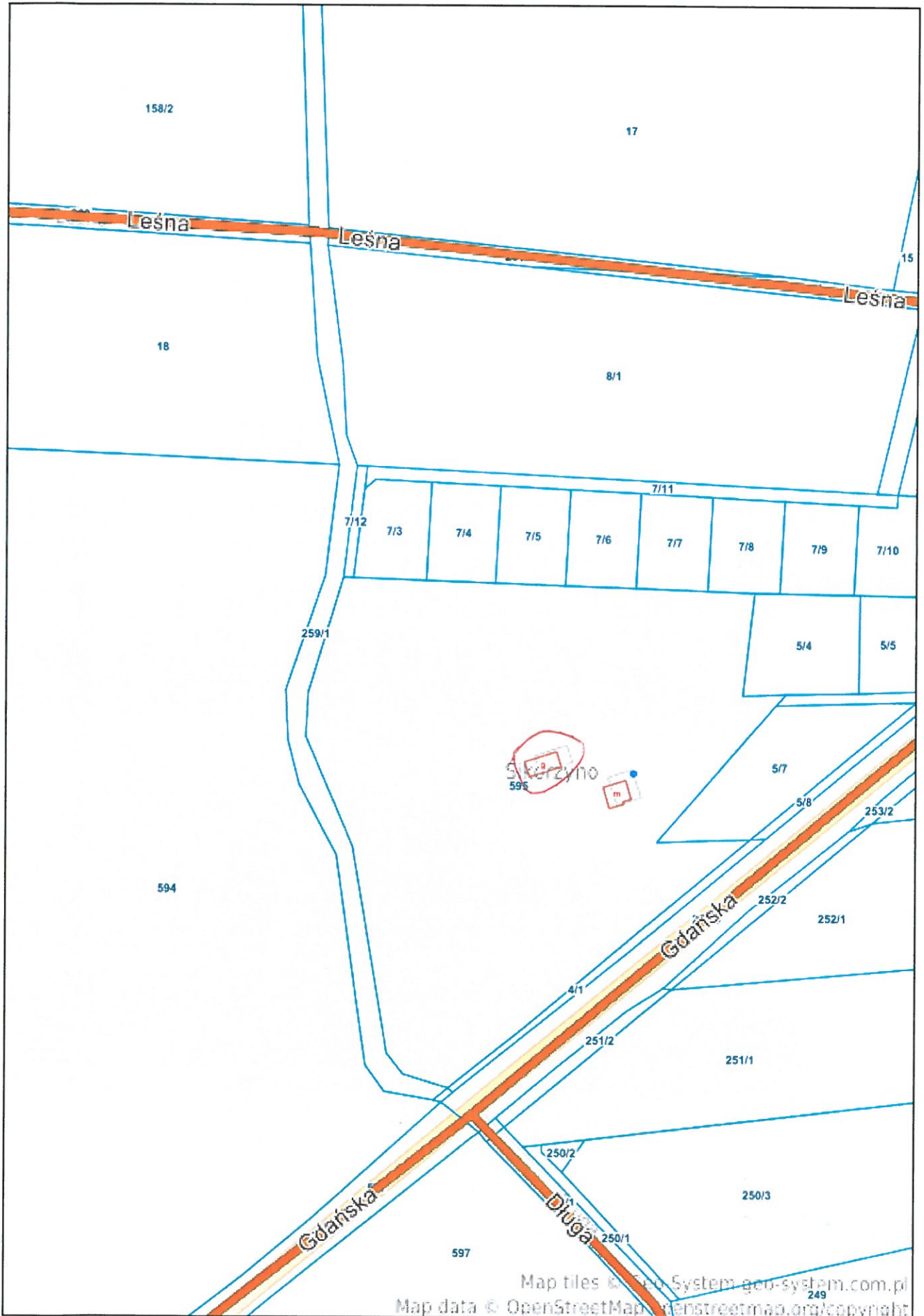
Projektowane prace do wykonania:

- Rusztowania zewnętrzne rurowe o wysokości do 10 m
- Sprawdzenie, wyprostowanie, polutowanie uszkodzeń rynien, rur spustowych , umocowanie obruszonych uchwytów, oczyszczenie,
- Dopasowanie , regulacja, naprawa drzwi deskowych,
- Impregnacja grzybobójcza desek, krawędziaki metodą smarowania preparatami (lakirobejca – żywica alkidowa - hybrydowy) - brąz, mat) - podbitka, wiatrownice, elem. drewniane, końcówki krokwi itd.,
- Uzupelnienie tynków zewnętrznych zwykłych kategorii II o podłożach z cegły, pustaków ceramicznych, gazo-i pianobetonów o powierzchni do 1 m² w 1 miejscu,
- Przygotowanie powierzchni pod malowanie farbami starych tynków z po szpachlowaniem nierówności,
- Malowanie tynków zewnętrznych farbą akrylową mat. Biały,
- Dwukrotne malowanie farbą olejną uprzednio malowanej stolarki okiennej,
- Impregnacja grzybobójcza desek, krawędziaki metodą smarowania preparatami (lakirobejca żywica alkidowa - hybrydowy - brąz, mat) - stolarka drzwiowa,
- Dwukrotne malowanie farbą olejną uprzednio malowanej stolarki drzwiowej - wrota garażowe.(brąz),
- Dwukrotne malowanie farbą olejną rynien i rur spustowych.

Pow. zabudowy 91.00 m²

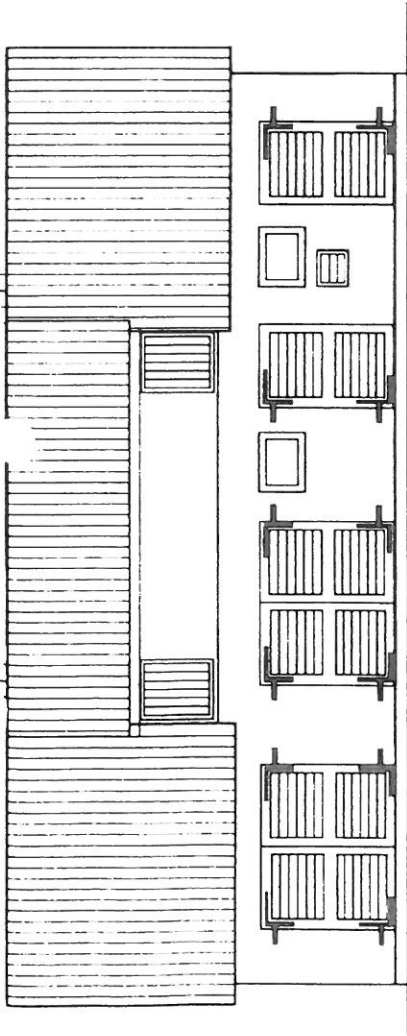
Pow. użytkowa 69.90 m²

Kubatura 353.48 m³

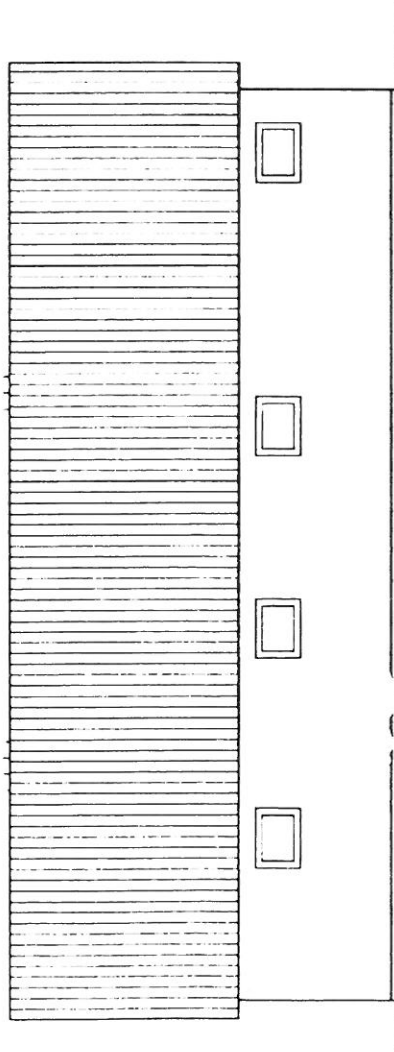


Map tiles © Geo-System geo-system.com.pl

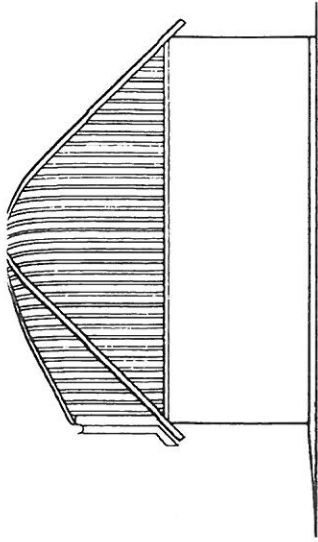
Map data © OpenStreetMap contributors, OpenStreetMap.org/copyright



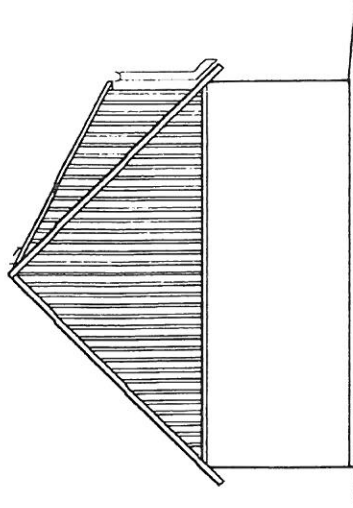
Elewacja połud.-wschod.



Elewacja półn.-zachod.

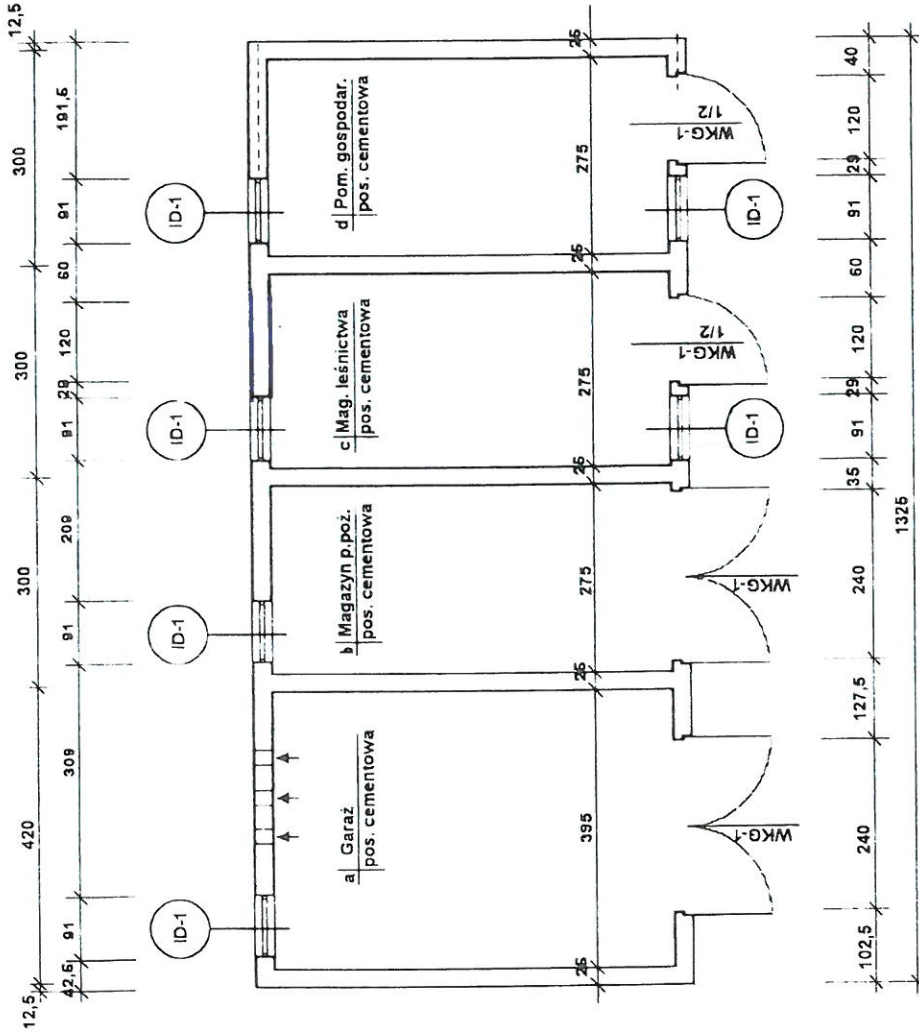


Elewacja północ.-wschod.

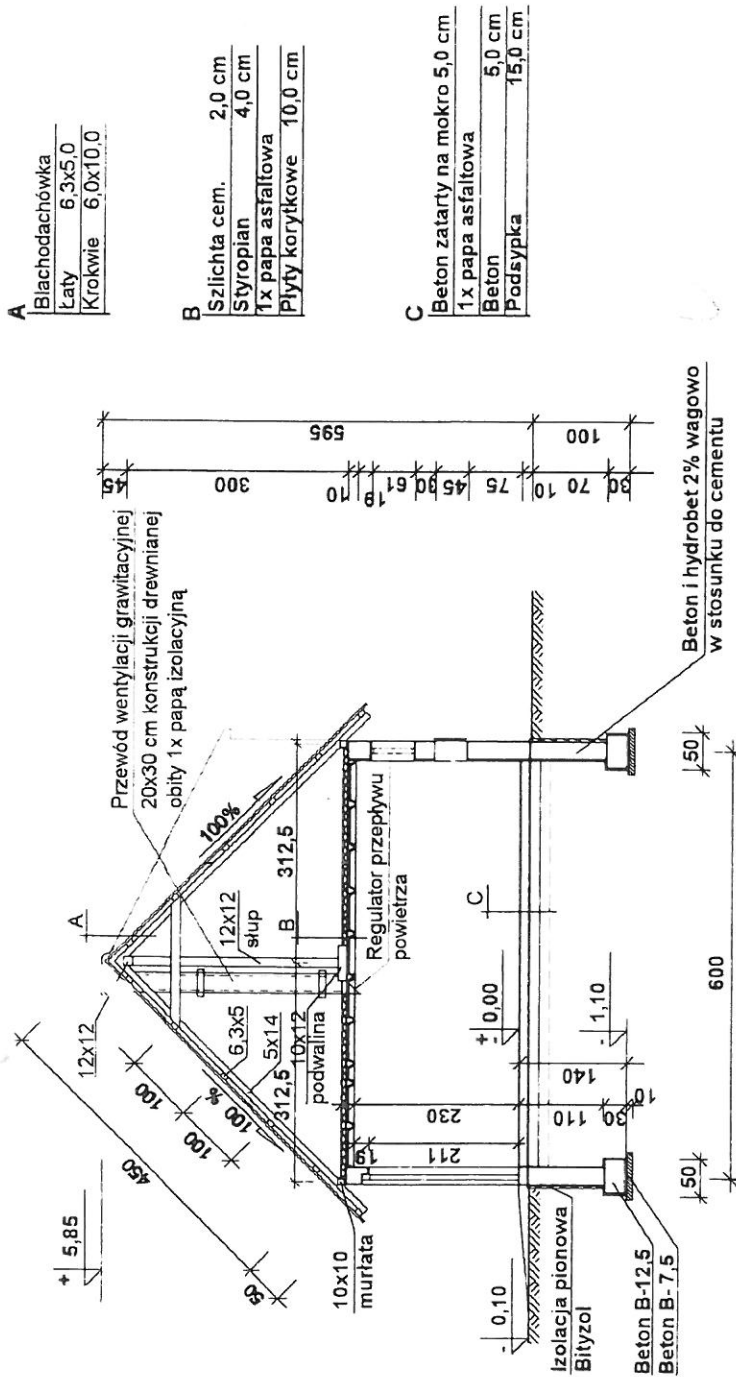


Elewacja połud.-zachod.

ZAKŁAD USŁUG "D E B E X"		Opis rysunku: Elewacje		18
Zadanie:	Osada służbowa	0 1 2 3 4 m		
Obiekt:	Budynek gosp. 4-segm.			Podpis
Adres:	Kłobuczyno			
Investor:	Nadleśnictwo Kartuzy	Data: czerwiec 1997r		
Projektant:	tech bud Bogdan Tui upr bud Nr 108/EL/77			



ZAKŁAD USŁUG "D B E B X"		13	
ZAKŁAD USŁUG DOKUMENTACYJNYCH BUDOWNICTWA		Numer rysunku	
Zadanie:	Osada służbowa	Opis rysunku:	Rzut parteru
Obiekt:	Budynek gosp. 4-segm.	0	1 2 3 4 m
Adres:	Kłobuczyno	Data:	
Investor:	Nadleśnictwo Kartuzy	czerwiec 1997r.	
Projektant:	tech. bud Bogdan Tul	upr. bud Nr 108/EL/77	
		Podpis:	



A

Blachodachówka
Łaty 6,3x5,0
Krokwie 6,0x10,0

B

Szlachta cem. 2,0 cm
Styropian 4,0 cm
1x papa asfaltowa
Płyty korytkowe 10,0 cm

C

Beton zatarty na mokro 5,0 cm
1 x papa asfaltowa
Beton 5,0 cm
Podsypka 15,0 cm

ZAKŁAD USŁUG "D E B E X"		14
ZAKŁAD USŁUG DOKUMENTACYJNYCH BUDOWNICTWA		Numer rysunku
Zadanie: Osada służbowa	Opis rysunku: Przekrój 1 - 1	0 1 2 3 4 m
Obiekt: Budynek gosp. 4-segm.		
Adres: Kłobuczyno		Podpis
Investor: Nadleśnictwo Kartuzy	Data: czerwiec 1997r.	
Projektant: tech. bud. Bogdan Tul upr. bud Nr 108/EU/77		







