

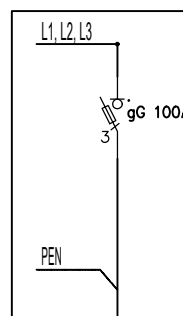
Zakres modernizacji  
(granica stron)

Enea Inwestor

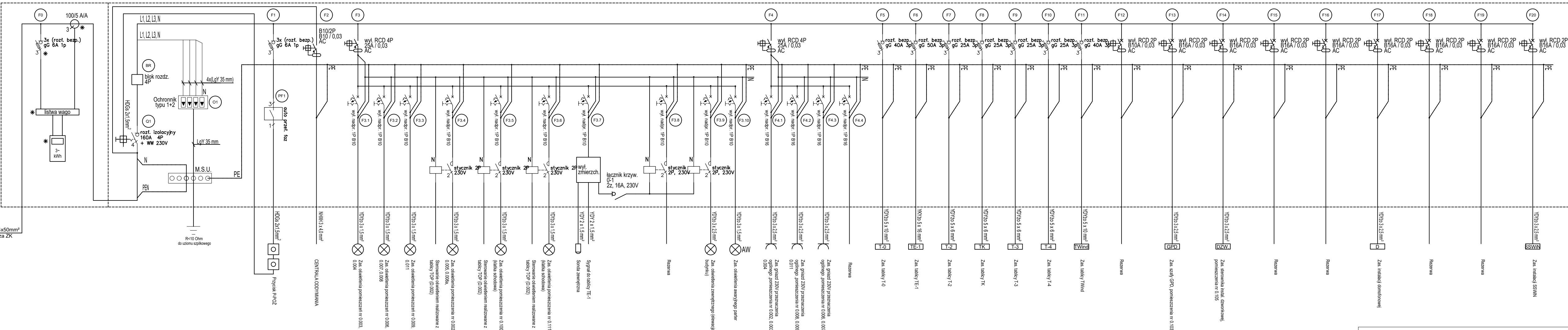
TG

Tablica TG, projektowane tablice wewnętrzne w obudowie z tworzywa, wymiary 1x(1413x668x150mm, wys. szer. głęb.) + 1x(813x668x150mm, wys. szer. głęb.), lub równoważnej spełniającej parametry, IP40, Klasa izolacji I, 192 moduły + 96 modułów

ZK



YKXS 4x50mm<sup>2</sup>  
ze złącza ZK



Uwagi i oznaczenia:

\* przystosować do plombowania

UKŁAD SIECI TN-C-S

OCHRONA OD PORAŻEŃ  
ZAPewnIONA PRZEZ  
SAMOCZYNNY WYŁĄCZENIE  
ZASILANIA



ul. Sportowa 4/1-1 66-400 Gorzów Wlkp. biuro@ecotekhome.pl  
biuro projektów: 513057543 biuro wykonawcze: 601728276

Nazwa inwestycji	PROJEKT BUDOWLANY ZAMIENNY PRZEBUDOWA I REMONT BUDYNKU SZKOŁY PODSTAWOWEJ NR 1 WRAZ Z ZAGOSPODAROWANIEM TERENU ZAKRES ZMIAN - WPROWADZENIE ROZWIĄZAŃ ZWIĄZANYCH Z DOSTOSOWANIEM OBIEKTU DO WYMOGÓW BEZPIECZEŃSTWA PRZECIWPÓŻAROWEGO, ZMIANA POŁOŻENIA, ILOŚCI I FORMY ARCHITEKTONICZNEJ LUKARNI DACHOWYCH, ZMIANA KONSTRUKCJI SZYBU DŻWIGU OSOBOWEGO ORAZ ROZBUDOWA INSTALACJI WENTYLACJI BUDYNKU.			
Adres inwestycji	DZIAŁKA NR 931, OBRĘB EWID. 5-ŚRÓDMIEŚCIE, JEDN. EWID. M. GORZÓW WLKP. UL. DĄBROWSKIEGO 23, 66-400 GORZÓW WLKP.			
Inwestor	Miasto Gorzów Wlkp. ul. Skorskiego 4 66-400 Gorzów Wlkp.			
Tytuł rysunku	ROZDZIELNICA TG			
Skala	Nr rys.	E-11	Data	30.11.2023 r.
ELEKTRYCZNA				
Opracował	mgr inż. Michał Putowski			
STADIUM	INWENTARYZACJA POWYKONAWCZA			