

TYTUŁ OPRACOWANIA

Wyłącznik ppoż. do budynku nr 10 (OSJ Raków) i budynku nr 12 należących do Akademii Wojsk Lądowych imienia generała Tadeusza Kościuszki, ul. Czajkowskiego 109, 51-150 Wrocław.

ADRES

Budynek nr 10 (OSJ Raków) – działka nr 1/3, AM-1 obręb Raków;
Budynek nr 12 – działka nr 2/5, AM15, obręb Karłowice;

ZAMAWIAJĄCY

Akademia Wojsk Lądowych imienia generała Tadeusza Kościuszki, ul. Czajkowskiego 109, 51-147 Wrocław.

1. Opis ogólny zadania

Celem zadania jest zaprojektowanie wyłącznika ppoż. do budynku nr 10 (OSJ Raków) i budynku nr 12 należących do Akademii Wojsk Lądowych imienia generała Tadeusza Kościuszki, ul. Czajkowskiego 109, 51-150 Wrocław.

2. Budynek nr 12 objęty zadaniem inwestycyjnym

Dane techniczne obiektu:

Kubatura: 9252 m³;

Powierzchnia zabudowy: 1579 m²;

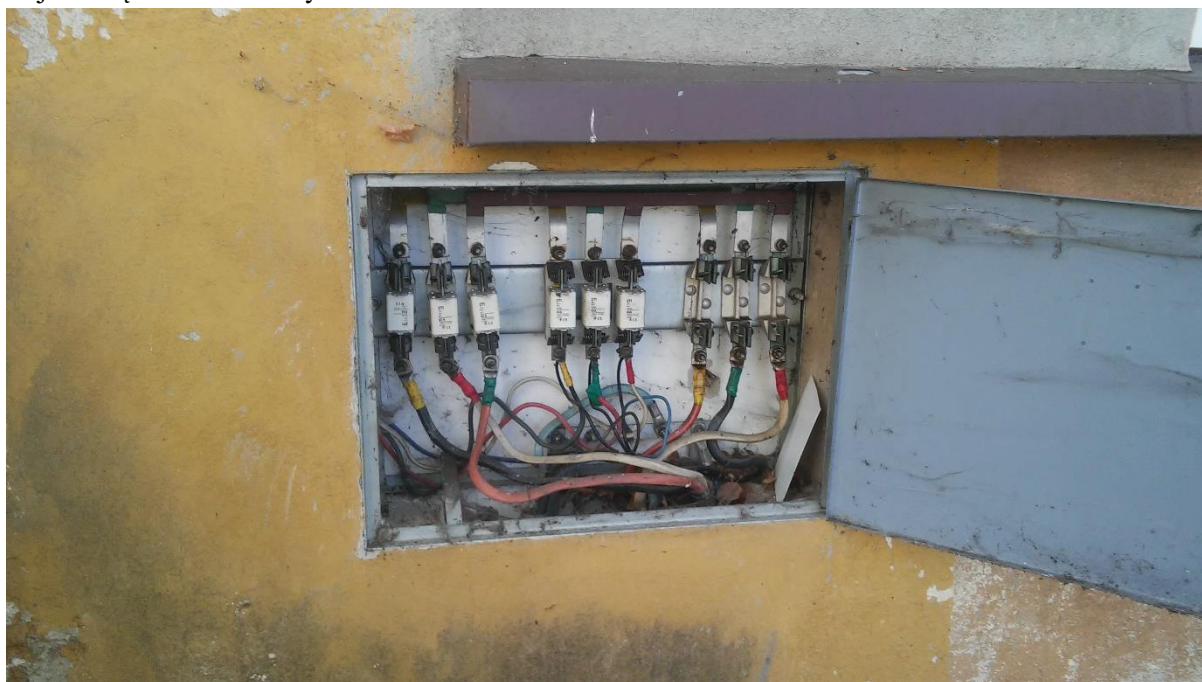
Powierzchnia użytkowa: 1251 m²;

Ilość kondygnacji: 1;

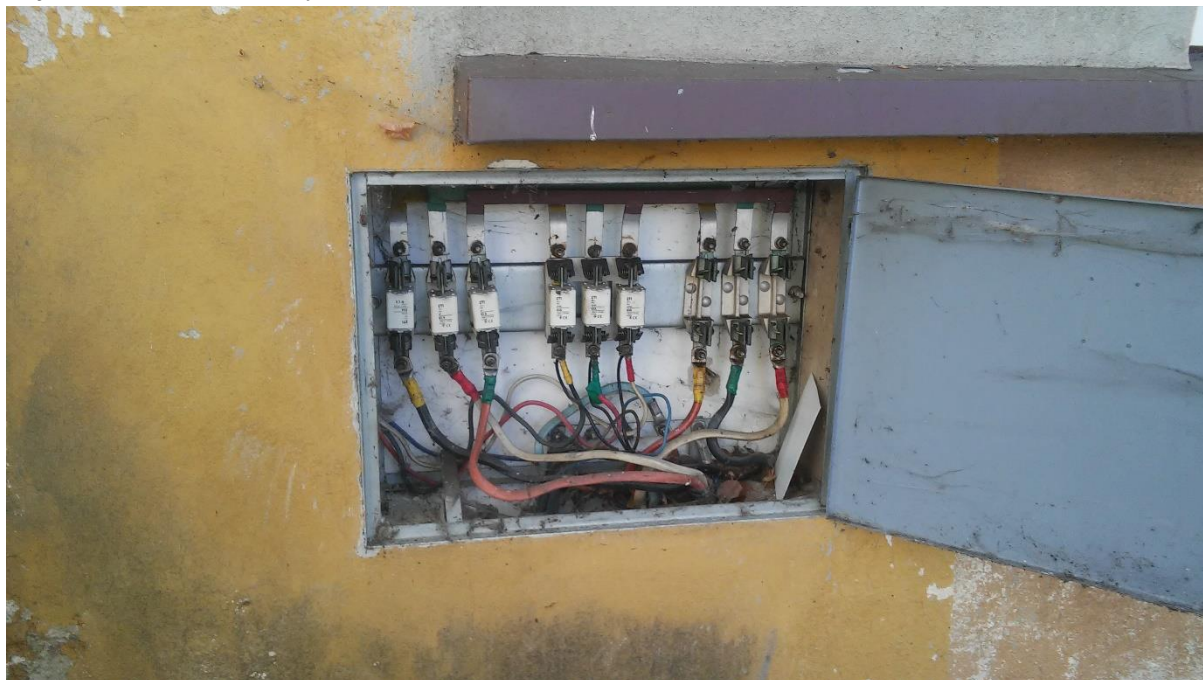
Budynek nr 12 - hala sportowa zasilany jest ze złącza kablowego ZK-3a zainstalowanego na zewnątrz budynku w tylnej elewacji (wnęka w murze).

Należy wykonać dokumentację projektową montażu głównego wyłącznika prądu, który zlokalizowany będzie przy głównym wejściu do budynku. Okablowanie do wyłącznika należy wykonać kablem o odpowiedniej odporności ogniowej. Dobrany wyłącznik ppoż przewidzieć do montażu na zewnątrz w projektowanej szafie przy złączu ZK.

Zdj. 1. Złącze ZK-3a budynek nr 12



Zdj. 2. Złącze ZK-3a budynek nr 12



3. Budynek nr 10 objęty zadaniem inwestycyjnym

Dane techniczne obiektu:

Kubatura: 2739 m³;

Powierzchnia zabudowy: 334 m²;

Powierzchnia użytkowa: 535 m²;

Ilość kondygnacji: 2;

Budynek nr 10 – szkoleniowo socjalny zasilany jest ze złącza kablowego ZK zainstalowanego na zewnątrz budynku.

Należy wykonać dokumentację projektową montażu głównego wyłącznika prądu, który zlokalizowany będzie przy głównym wejściu do budynku. Okablowanie do wyłącznika należy wykonać kablem o odpowiedniej odporności ogniowej. Dobrany wyłącznik ppoż przewidzieć do montażu na zewnątrz w projektowanej szafie przy złączu ZK.