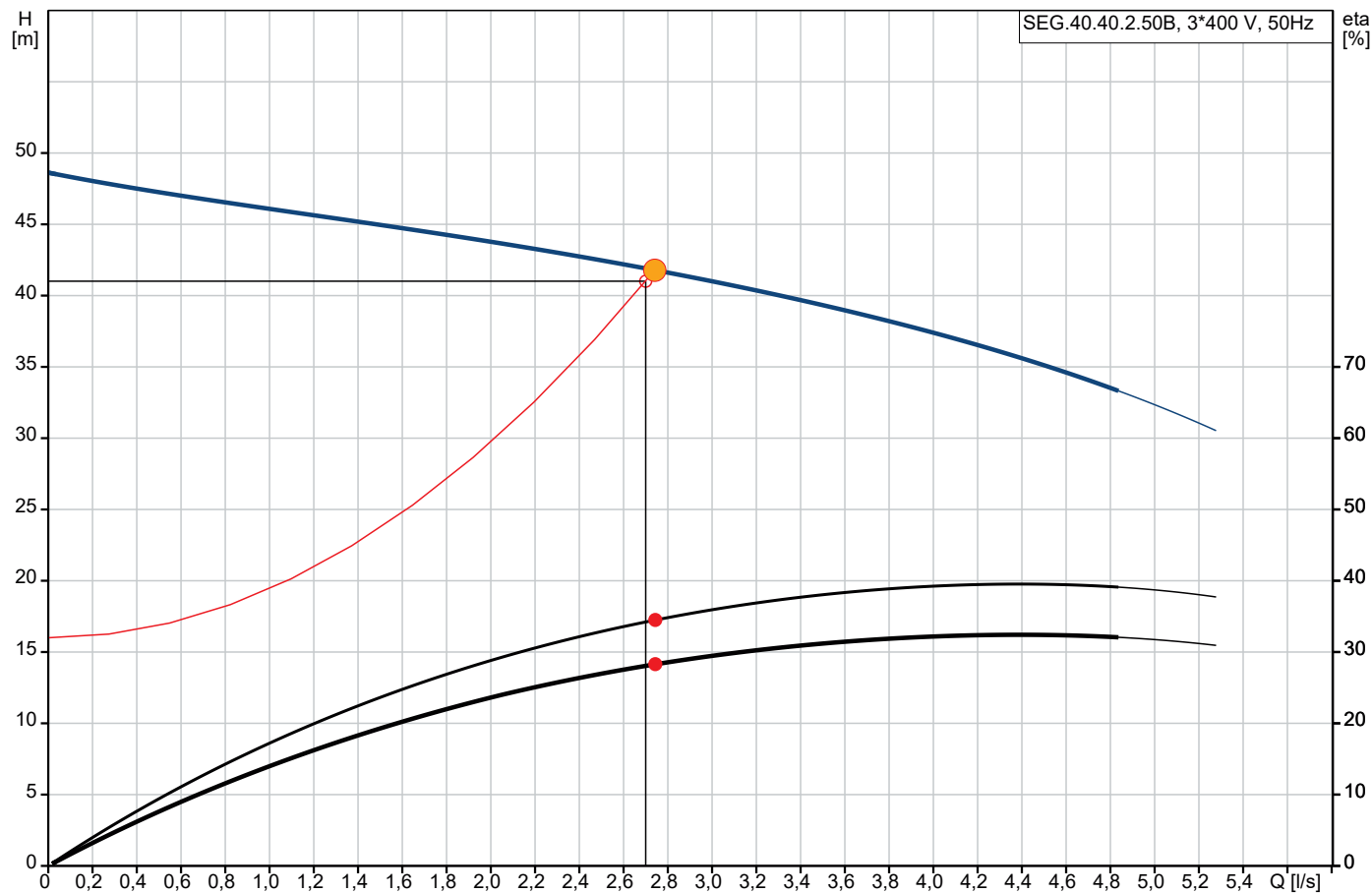


Projekt: Gm. Szczytno Pomp. Karpele samodzielzenie

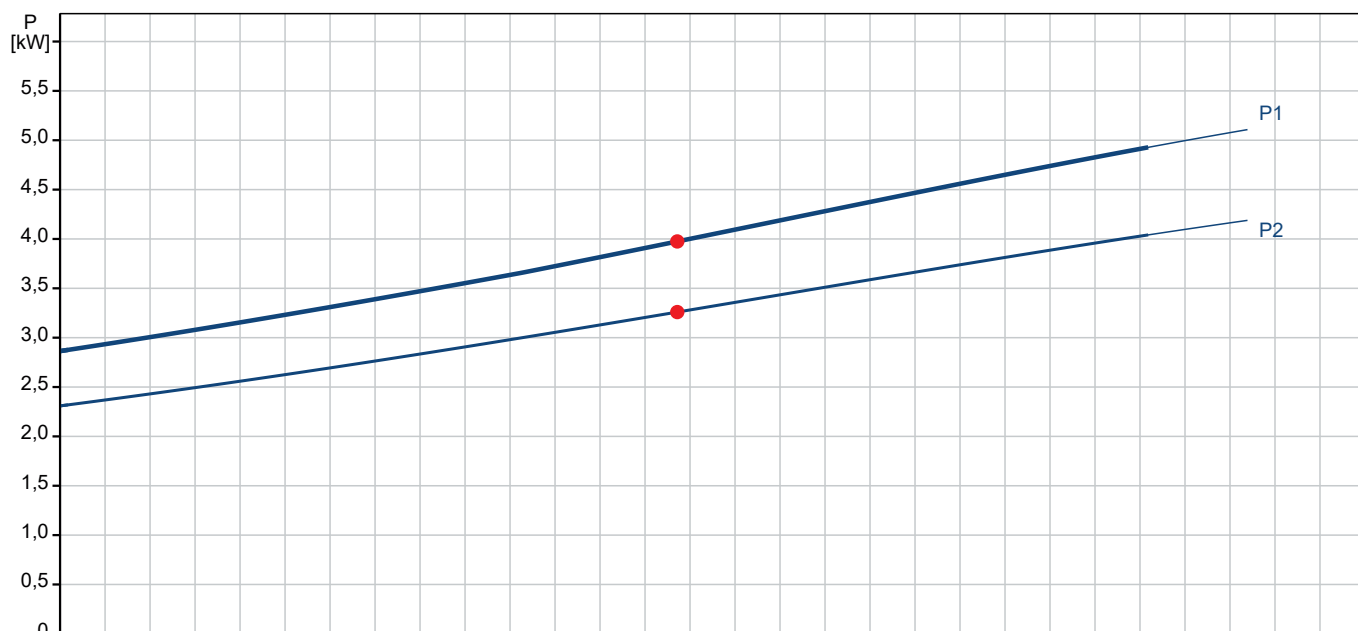
Klient:  
 Numer klienta:  
 Kontakt:

Numer referencyjny:

## 96075917 SEG.40.40.2.50B 50 Hz



Q = 2.74 l/s  
 H = 41.78 m  
 Temperatura cieczy podczas pracy = 20 °C  
 eta pompy = 34.5 %  
 Eta pompa+silnik = 28.3 %



P1 = 3.975 kW  
 P2 = 3.259 kW

Projekt: Gm. Szczytno Pomp. Karpele samodzielzenie

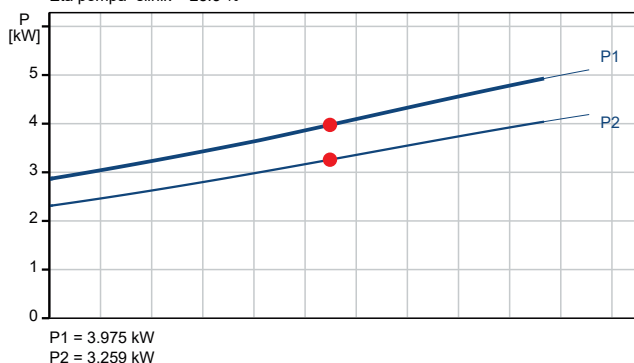
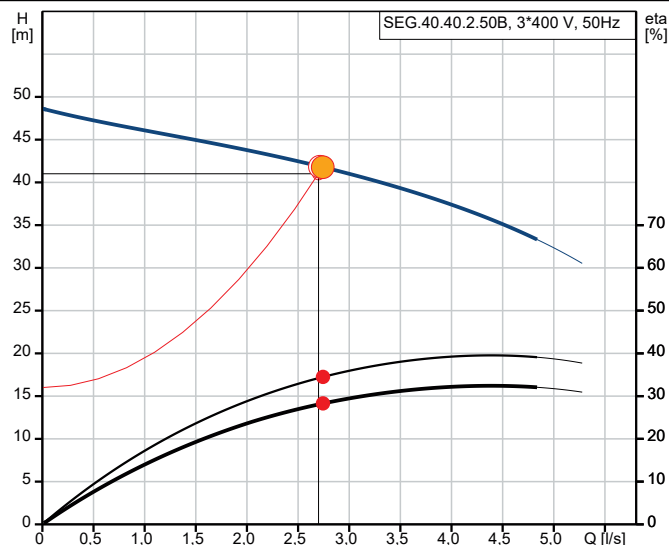
Klient:

Numer klienta:

Kontakt:

Numer referencyjny:

Opis	Wartość
<b>Informacje ogólne:</b>	
Nazwa wyrobu:	SEG.40.40.2.50B
Nr katalogowy:	96075917
Numer EAN:	5700394851008
<b>Techniczne:</b>	
Aktualny przepływ obliczeniowy:	2.74 l/s
Maks. przepływ:	4.72 l/s
Obliczona wysokość podnoszenia pompy:	41.78 m
H max:	45.7 m
Typ wirnika:	Z ROZDRABNIACZEM
Podstawowe uszczelnienie wału:	SIC/SIC
Dopuszczenia na tabliczce znamionowej:	PA-I
Tolerancje charakterystyki:	ISO9906:2012 3B2
<b>Materiały:</b>	
Korpus pompy:	Żeliwo szare
Korpus pompy:	EN1561 EN-GJL-200
Wirnik:	Żeliwo szare
Wirnik:	EN1561 EN-GJL-200
<b>Instalacja:</b>	
Maksymalna temperatura otoczenia:	40 °C
Maksymalne ciśnienie pracy:	6 bar
Kolnier standardowy:	DIN
Przyłącze rurowe:	DN 40/50
Wylot pompy:	DN 40
Ciśnienie:	PN 10
Max. głębokość montażu:	7 m
Ustawienie na sucho/mokro:	SUBMERGED
System autozłącza:	96076063
<b>Ciecz:</b>	
Zakres temperatury cieczy:	0 .. 40 °C
Temperatura cieczy podczas pracy:	20 °C
Gęstość:	1000 kg/m <sup>3</sup>
<b>Dane elektryczne:</b>	
Moc wejściowa P1:	4.9 kW
Nominalna moc silnika - P2:	4 kW
Częstotliwość podstawowa:	50 Hz
Napięcie nominalne:	3 x 400-415 V
Tolerancja napięcia:	+6/-10 %
Max załączeń na godzinę:	30
Prąd znamionowy:	8 A
Prąd uruchomienia:	43 A
Prąd znamionowy przy braku obciążenia:	3.5 A
Cos phi - współczynnik mocy:	0.92
Cos phi - wsp.m. przy 3/4 obciążenia:	0.89
Cos phi - wsp.m. przy 1/2 obciążenia:	0.81
Prędkość nominalna:	2830 obr/min
Moment bezwładności:	0.011 kg m <sup>2</sup>
Sprawność silnika przy pełnym obciążeniu:	82 %
Sprawność silnika przy 3/4 obciążenia:	82 %
Sprawność silnika przy 1/2 obciążenia:	80 %
Liczba biegunów:	2
Rozruch:	bezpośredni
Rodzaj ochrony (IEC 34-5):	IP68
Klasa izolacji (IEC 85):	F
Wykonanie przeciwwybuchowe:	nie
Wbudowane zabezpieczenie silnika:	Łącznik termiczny
Zabezpieczenie termiczne:	zewn.
Długość kabla:	10 m





Nazwa firmy: GRUNDFOS  
Autor: PFJ\_53569  
Telefon:

Dane: 22.09.2023

Projekt: Gm. Szczytno Pomp. Karpele samodzielzenie

Klient:  
Numer klienta:  
Kontakt:

Numer referencyjny:

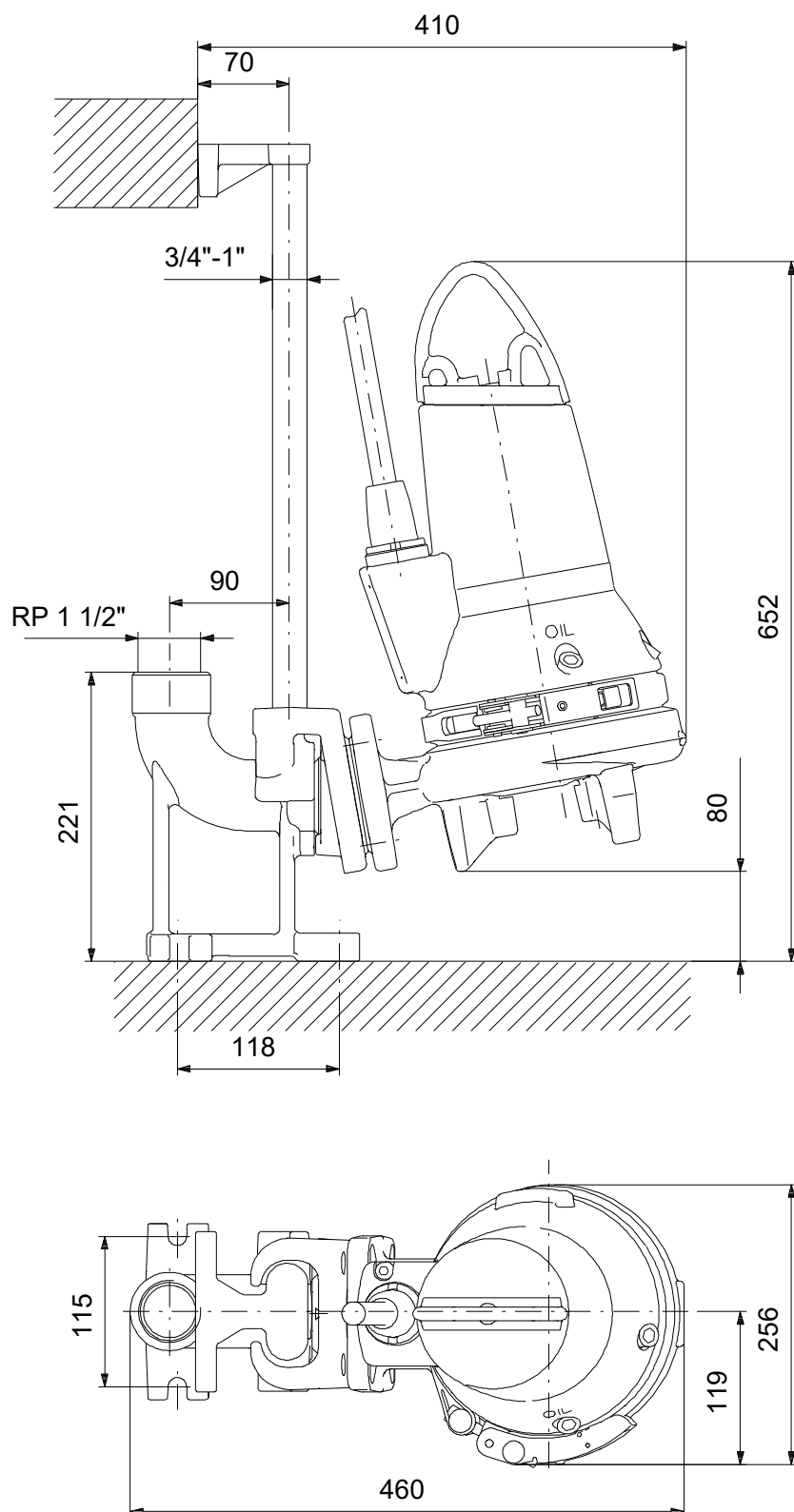
Opis	Wartość
Typ kabla:	07RN8-F
Rodzaj wtyczki kabla:	No plug
<b>Układy sterowania:</b>	
Szafa sterująca:	bez skrzynki zaciskowej
Regulator PID:	External
Czujnik wilgoci:	bez czujnika wilgoci
AUTOADAPT:	Nie
<b>Inne:</b>	
Masa netto:	70.8 kg
duński nr VVS:	391342191
Swedish RSK nr.:	5885833
Fiński numer LVI:	4836107
Norweski NRF nr.:	9045741

Projekt: Gm. Szczytno Pomp. Karpele samodzielnie

Klient:  
Numer klienta:  
Kontakt:

Numer referencyjny:

**96075917 SEG.40.40.2.50B 50 Hz**



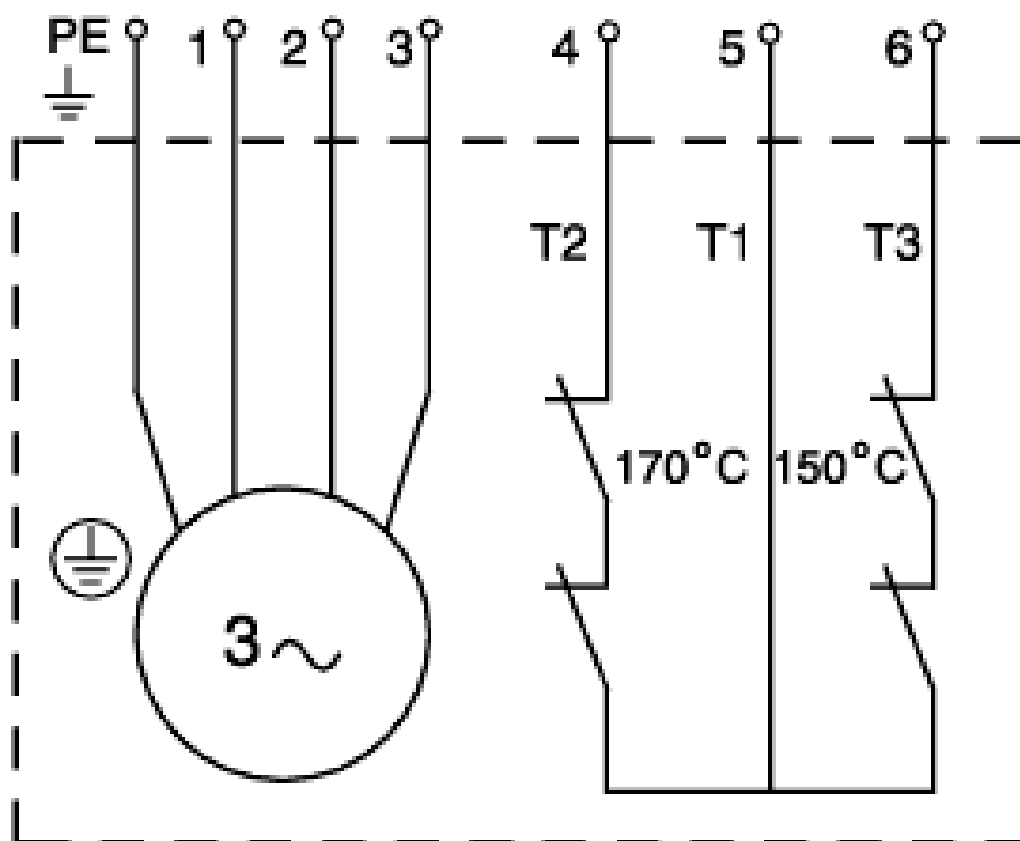
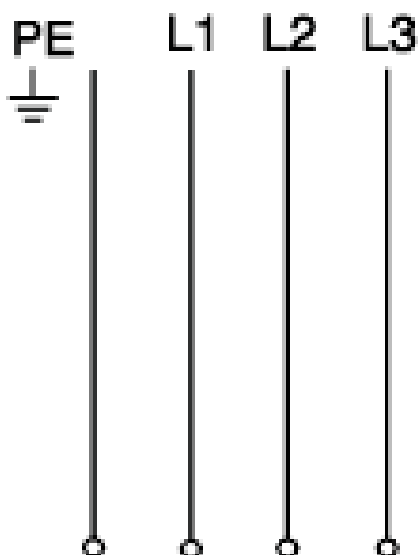
Uwaga! Wszystkie jednostki są podane w [mm] jeżeli nie zaznaczono inaczej.  
Oświadczenie: Rysunki uproszczone nie pokazują wszystkich szczegółów.

Projekt: Gm. Szczytno Pomp. Karpele samodzielnie

Klient:  
Numer klienta:  
Kontakt:

Numer referencyjny:

**96075917 SEG.40.40.2.50B 50 Hz**



Uwaga! Wszystkie wymiary są w [mm] jeżeli nie zostały podane inne jednostki.