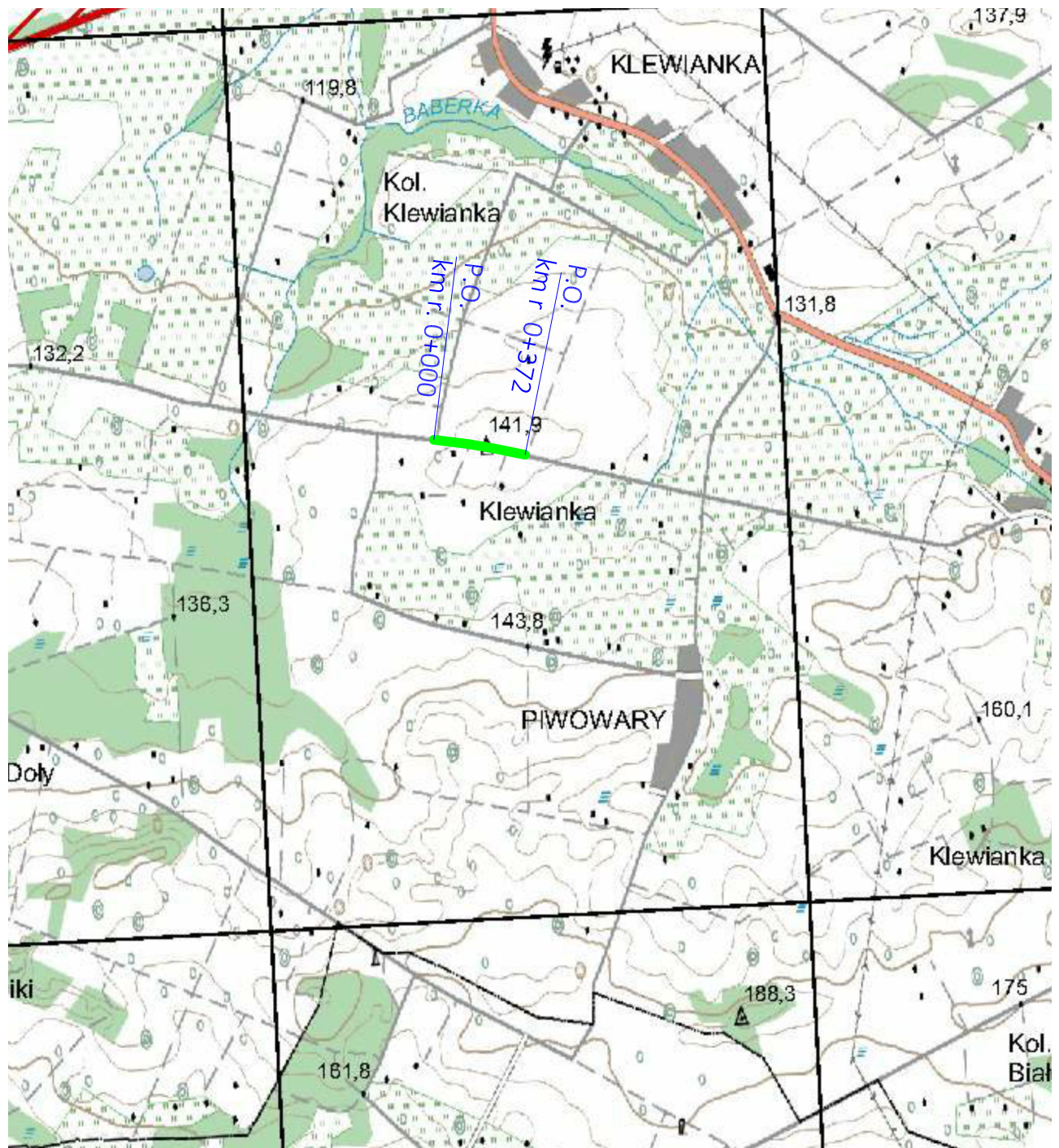



PLAN ORIENTACYJNY

PRZEBUDOWA ODCINKA DROGI GMINNEJ NR 103361B
od skrzyżowania z drogą gminą w działce nr 456,
obręb Klewianka do skrzyżowania z drogą gminną w działce 459,
obręb Klewianka
Skala 1:25000



LEGENDA:

-  - trasa realizacji przedsięwzięcia