

PRACOWNIA  
ARCHITEKTONICZNA  
DOMINOARCHITEKT MARIA GAJEWSKA  
UL. KSIĘŻYCOWA 4 TARNÓW

DATA OPRACOWANIA:

22 MARCA  
2024

ELEMENT PROJEKTU BUDOWLANEGO:

PROJEKT TECHNICZNY

NAZWA ZAMIERZENIA BUDOWLANEGO:

REMONT POMIESZCZEŃ  
PRZYCHODNI ZPS

4. PIĘTRO

TYTUŁ RYSUNKU:

ARANŻACJA POMIESZCZEŃ  
NR 4.2, 4.4

SKALA RYSUNKU:

1:50

IDENTYFIKATORY DZIAŁKI:

UL. M. SKŁODOWSKIEJ-  
CURIE 1, TARNÓW

AUTOR PROJEKTU:

mgr inż. arch. MARIA GAJEWSKA  
uprawnienia do projektowania  
bez ograniczeń w specjalności  
architektonicznej  
BUA-8346/29/89 ; MP-0178

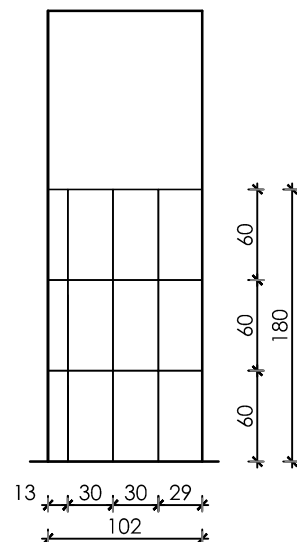
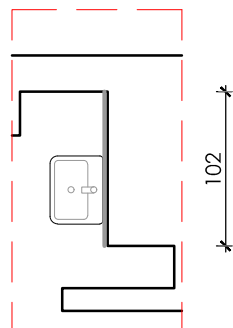
PODPIS:

SPRAWDZAJĄCY:

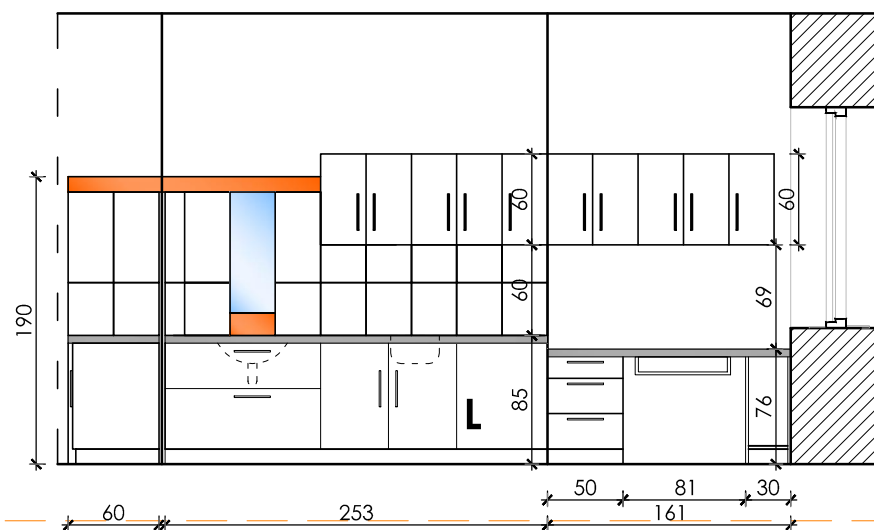
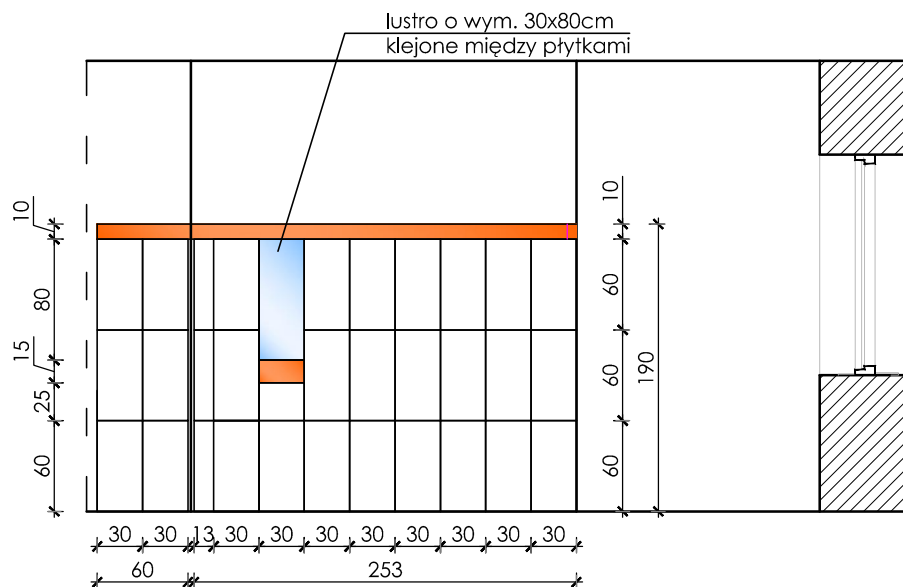
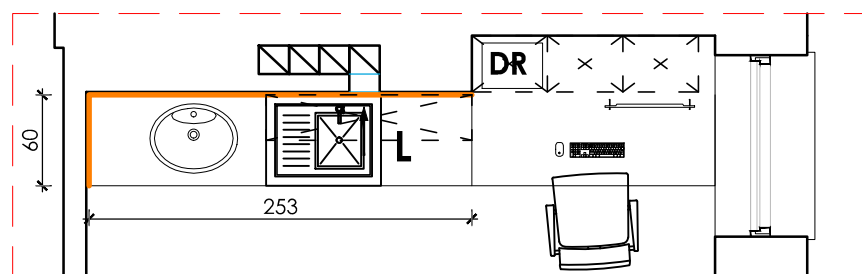
mgr inż. arch.  
TERESA KOWAR JAKUBAS  
uprawnienia do projektowania  
bez ograniczeń w specjalności  
architektonicznej  
WB-NB-8346/168/81

A.13

pom. 4.2



pom. 4.4



Płytki ścienna 60x30cm  
NAVI BIAŁA MAT  
CERAMICA LIMONE lub równoważne

Pas dekoracyjny ze szkła  
LACOBEL ORANGE CLASSIC REF 2001