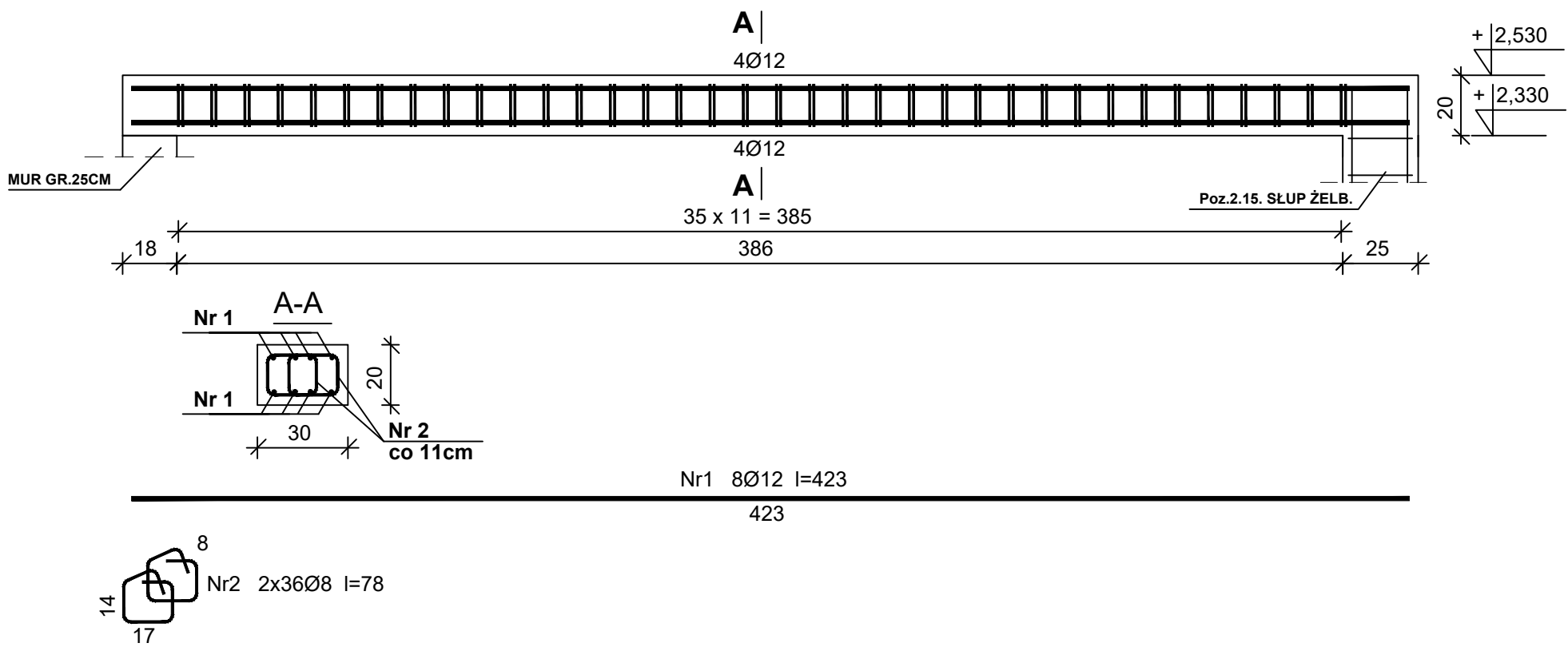


Poz.3.24 ZBROJENIE PODCIĄGU ŻELBETOWEGO



Wykaz zbrojenia

Nr	Średnica [mm]	Długość [cm]	Liczba [szt.]	Długość ogólna [m]	
				20G2VY-b	RB500W
				Ø8	Ø12
1.	12	423	8		33,84
2.	8	78	72	54,00	
Długość ogólna wg średnic [m]				54,0	33,9
Masa 1mb pręta [kg/mb]				0,395	0,888
Masa prętów wg średnic [kg]				21,3	30,1
Masa prętów wg gatunków stali [kg]				21,3	30,1
Masa całkowita [kg]				52	

UWAGA! WSZYSTKIE WYMIARY PRĘTÓW PODANE SĄ W OSIACH PRĘTÓW

- UWAGA:
- Wykonawca przed przystąpieniem do robót zobowiązany jest do zapoznania się ze wszystkimi dokumentacjami branżowymi i budowlanymi.
 - Wszystkie wymiary podawane są w centymetrach. Obowiązkiem wykonawcy jest sprawdzenie wymiaru w naturze. W wypadku zmiany lub różnicy zauważonej między projektem, a stanem faktycznym wykonawca zobowiązany jest przekazać tę informację do biura projektowego.
 - Roboty budowlano–instalacyjne muszą być prowadzone z koordynacją międzybranżową.
 - Ściany murować na strzępia przy słupach i rdzeniach
 - Na łączeniach ścian wzmocnić prętami Ø6mm długości 150cm w co drugiej zaprawie
 - Słupy i rdzenie należy połączyć z murem za pomocą prętów Ø6 L=200cm umieszczonych w co drugiej spoinie.
 - Otulenie prętów zbrojenia belek i nadproży 3.cm
 - Izolacje wg projektu architektonicznego
 - Pręty łączyć na długości zgodnie z wymogami PN–B–03264
 - Zgięcia prętów zgodnie z wymogami PN–B–03264
 - Długości prętów dopasować na budowie

±0,00=76,35m n.p.m.

STAL ZBROJENIA GŁÓWNEGO A–IIIN
STAL – STRZEMIONA A–IIIN
BETON: C25/30 (B30)

ZBROJENIE BELKI ŻELBETOWEJ
Poz.3.24.

COMPLEX-PROJEKT sc I Wrześniewska & C Marcinkowska 64-000 KOŚCIAN UL. MARCINKOWSKIEGO 2a/1 tel. 65 5123953 cproj@op.pl		
Obiekt: BUDOWA HALI WIDOWISKOWO-SPORTOWEJ WRAZ Z NIEZBĘDNĄ INFRASTRUKTURĄ TECHNICZNĄ NA DZIAŁCE NR EWID. 978 (OBRĘB GEODEZYJNY GRANOWO), GMINA GRANOWO		
Lokalizacja: GRANOWO, GM. GRANOWO; DZIAŁKA NR 978		
Inwestor: GMINA GRANOWO UL. SPORTOWA 3, 62-066 GRANOWO		
Branża KONSTRUKCJA		
Projektant konstrukcji	mgr inż. Marta Gibasiewicz-Dojcz Nr upr. WKP/0221/POOK/08 Spec. Konstrukcyjno-budowlana	Podpis
Sprawdzający konstrukcji	mgr inż. Ryszard Andrzej Ruszkiewicz Nr upr. 1637/94/Lo Spec. Konstrukcyjno-budowlana	Podpis
Stadium	PROJEKT TECHNICZNY	Skala 1:20 Nr rys. K-46
Data	luty 2022r.	