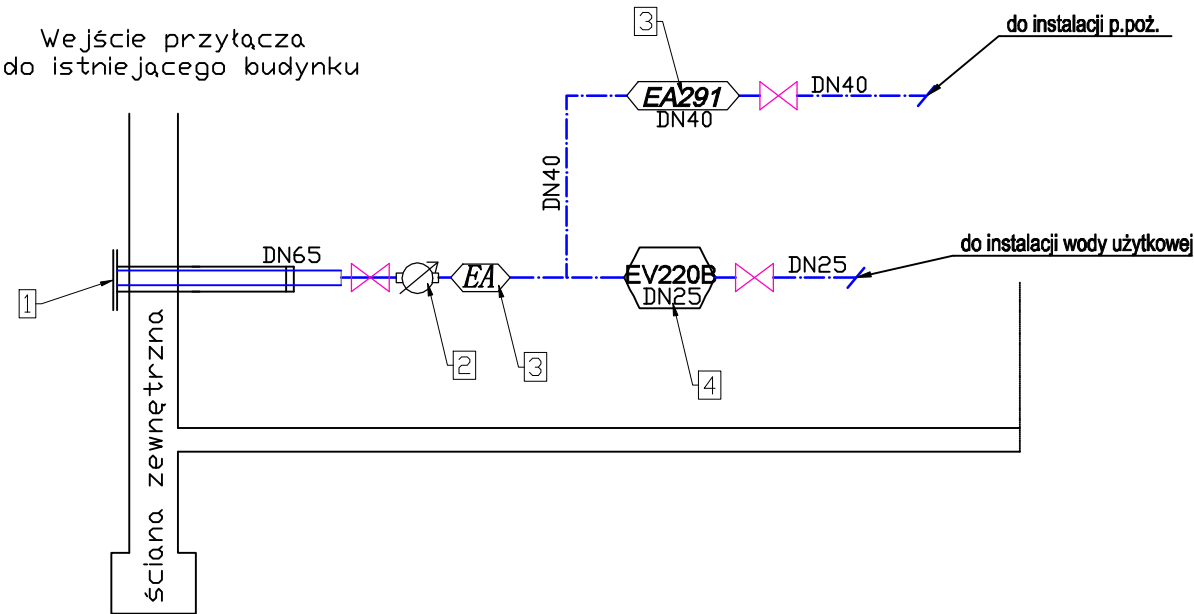


SCHEMAT PRZYŁĄCZA WODOCIĄGOWEGO



- 1. Istniejące przyłącze wodociągowe
- 2. Wodomierz wielostrumieniowy DN32 Q=10m³/h
- 3. Zawór antyskażeniowy EA 291NF DN40
- 4. Zawór elektromagnetyczny EV220B NC DN25 + cewka 230V

BRANŻA BUDOWLANA		tytuł rysunku: Schemat przyłącza wodociągowego	
obiekt: Modernizacja instalacji wod-kan w budynku Zespołu Szkół nr 3 w Rypinie		inwestor: Zespół Szkół nr 3 w Rypinie ul. Nowy Rynek 17 87-500 Rypin	
specjalność: sanitarna	skala: 1:100	data: maj 2023	lokalizacja: dz. nr 792 obręb 0001 Rypin, 041201_1 Rypin
Nazwisko imię nr uprawnień		Podpis	
Projektant	mgr inż. Borys Kwiatkowski upr. nr KUP/0071/PWBS/20	RYS.NR S4	
Sprawdzający			