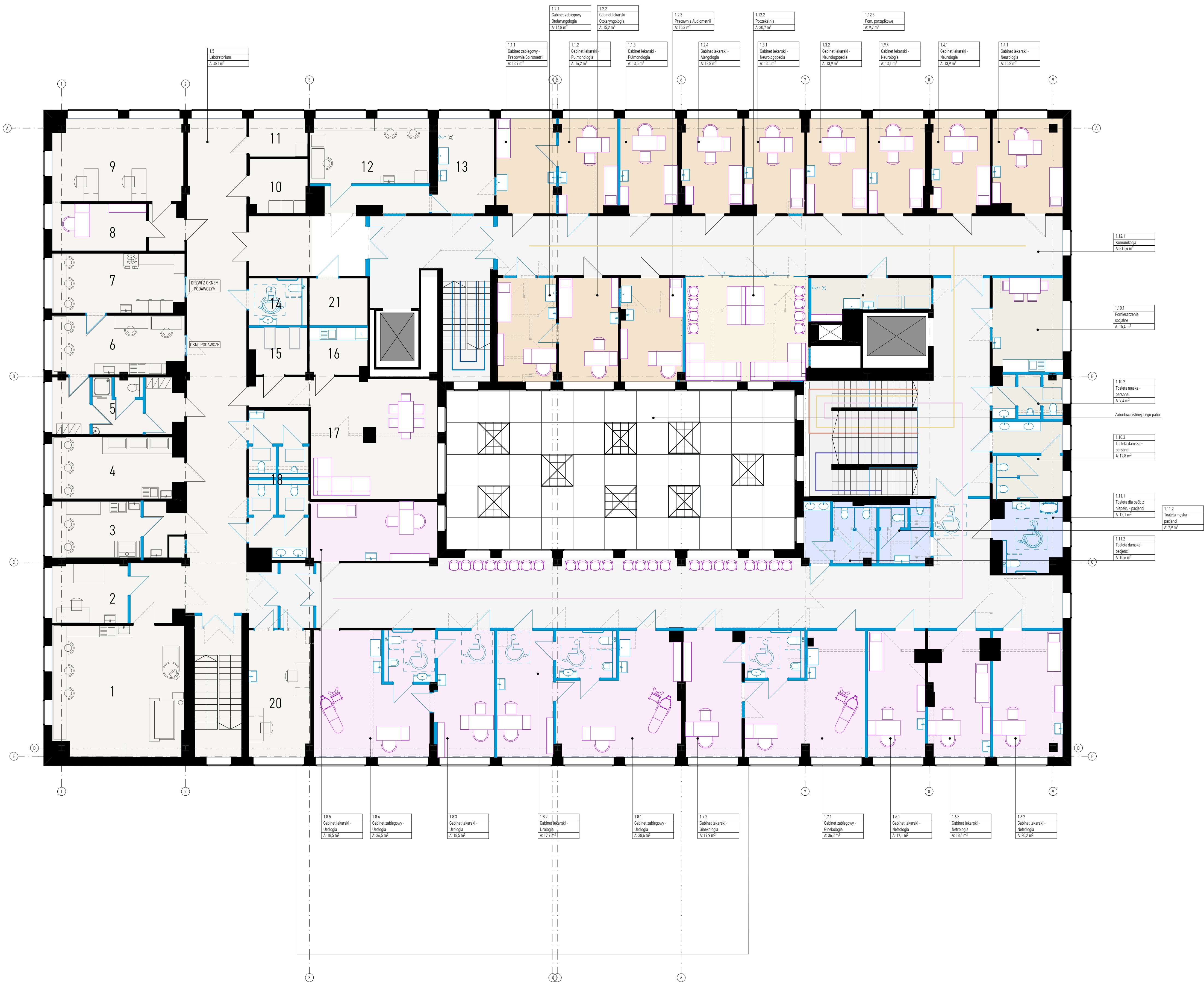


LEGENDA - LABORATORIUM

1. Stanowisko biochemii i immunochemii: 4 duże analizatory oraz 2 analizatory do POCT, stanowisko pracowni badań wysokich, 3 stanowiska komputerowe, 2 stacje uzdatniania wody.
2. Punkt przyjęcia materiału do badań: duże urządzenie - sorter próbek, 4 wirówki, 1 stanowisko komputerowe.
3. Pracownia analityki ogólnej: aparat do badania ogólnego moczu - 2 duże moduły, wyciąg (tu barwny preparaty, wykonujemy badania kału... itp.), 2 stanowiska mikroskopowe, 2 stanowiska komputerowe, stanowisko do badania płynów z jam ciała oraz PMR, 1 wirówka.
4. Pracownia hematologii i koagulologii: 3 duże analizatory, 3 stanowiska komputerowe, stanowisko mikroskopowe.
- 5-7 Stanowiska mikrobiologii: szafa laminarna, 3 analizatory, ciepłarki, lodówki, regały z odczynnikami, stanowisko mikroskopowe, blaty robocze, 5 stanowisk komputerowych.
8. Gabinet kierownika.
9. Pokój st. asystentów.
- 10-11 Pomieszczenie chłodnia i agregat.
12. Pracownia elektroforezy i PCR: Szafa laminarna, aparaty do PCR oraz elektroforezy, aparat do lekooporności z WOSP 2 stanowiska komputerowe, zamrażarka na -80 st. C.
13. Pomieszczenie porządkowe
14. Łazienka: prysznic i WC.
15. Serwerownia informatyków.
16. Aneks kuchenny.
17. Pokój socjalny oraz pokój dyżurny.
18. Magazyn/szatnia.
19. Szatnia.
20. Rejestracja.
21. Magazyn/archiwum.



Zestawienie powierzchni projektowanych				
Kodysacja	2D - podgląd rzutu	Numer strefy	Nazwa pomieszczenia	Pow [m2]
Poziom +1				
		1.1.1	Gabinet zabiegowy - Pracownia Spirometrii	13,7
		1.1.2	Gabinet lekarski - Pulmonologia	14,2
		1.1.3	Gabinet lekarski - Pulmonologia	13,5
		1.2.1	Gabinet zabiegowy - Otolaryngologia	14,8
		1.2.2	Gabinet lekarski - Otolaryngologia	15,2
		1.2.3	Pracownia Audiometrii	15,3
		1.2.4	Gabinet lekarski - Alergologia	13,8
		1.3.1	Gabinet lekarski - Neurologopedia	13,5
		1.3.2	Gabinet lekarski - Neurologopedia	13,9
		1.4.1	Gabinet lekarski - Neurologia	13,9
		1.4.1	Gabinet lekarski - Neurologia	15,8
		1.5	Laboratorium	481,0
		1.6.1	Gabinet lekarski - Nefrologia	17,1
		1.6.2	Gabinet lekarski - Nefrologia	20,2
		1.6.3	Gabinet lekarski - Nefrologia	18,6
		1.7.1	Gabinet zabiegowy - Ginekologia	34,3
		1.7.2	Gabinet lekarski - Ginekologia	17,9
		1.8.1	Gabinet zabiegowy - Urologia	38,6
		1.8.2	Gabinet lekarski - Urologia	17,7
		1.8.3	Gabinet lekarski - Urologia	18,5
		1.8.4	Gabinet zabiegowy - Urologia	36,5
		1.8.5	Gabinet lekarski - Urologia	18,5
		1.9.4	Gabinet lekarski - Neurologia	13,1
		1.10.1	Pomieszczenie socjalne	15,4
		1.10.2	Toileta męska - personel	7,4
		1.10.3	Toileta damska - personel	12,8
		1.11.1	Toileta dla osób z niepełn. - pacjenci	12,1
		1.11.2	Toileta męska - pacjenci	10,6
		1.11.2	Toileta męska - pacjenci	7,9
		1.12.1	Komunikacja	315,4
		1.12.2	Poczekalnia	30,7
		1.12.3	Pom. porządkowe	9,7
				1313,6 m²

OZNACZENIA DLA ŚCIAN I MURÓW	OZNACZENIA PROJEKTOWANEGO WYPOSAŻENIA
ściany i mury istniejące	projektowane wyposażenie ruchome
ściany i mury do rozbudowy	projektowane wyposażenie nieruchome
ściany i mury nowe projektowane	wyposażenie istniejące

- UWAGI**
1. W wybranych pomieszczeniach zabiegowych planuje się montaż sufitowych lamp zabiegowych.
  2. Planuje się używanie jednorazowych narzędzi we wszystkich gabinetach poradni.

PROJEKTANT GŁÓWNY mgr inż. arch. Wojciech Gawinowski nr uprawnień MPO/IA/055/2010	PROJEKTANT SPRZĄDZAJĄCY - nr uprawnień -	PROJEKTANT mgr inż. arch. Magdalena Jaworska Melania Zajęczek
---	---	--

<b>vos tok des ign</b>	ul. Syrkami 7/2 30-102 Kraków www.vostok.design 573 200 59 81 NIP info@vosk.eu +48 500 254 099	BRANDA Architektura
		FADA PFU
INWESTOR Samodzielny Publiczny Zakład Opieki Zdrowotnej Uniwersytecki Szpital Kliniczny im. Wojkowej Akademii Medycznej Uniwersytetu Medycznego w Łodzi Centrum Szpitali Weteranów		DATA 10.10.2023
		OPRĘB P-20
ul. Żeromskiego 113, 90-549 Łódź		NR DOKUM 270/7

ADRES  
ul. Żeromskiego 107, 90-549 Łódź

INWESTYCJA  
Modernizacja, przebudowa i doposażenie Ośrodka Podstawowej Opieki Zdrowotnej oraz Ambulatoryjnej Opieki Specjalistycznej

RYBYNEK  
Poziom +1

NR RYSUNKU A.k.2.4	SKALA 1:100, 1:500	REWIZJA	STRONA
-----------------------	-----------------------	---------	--------