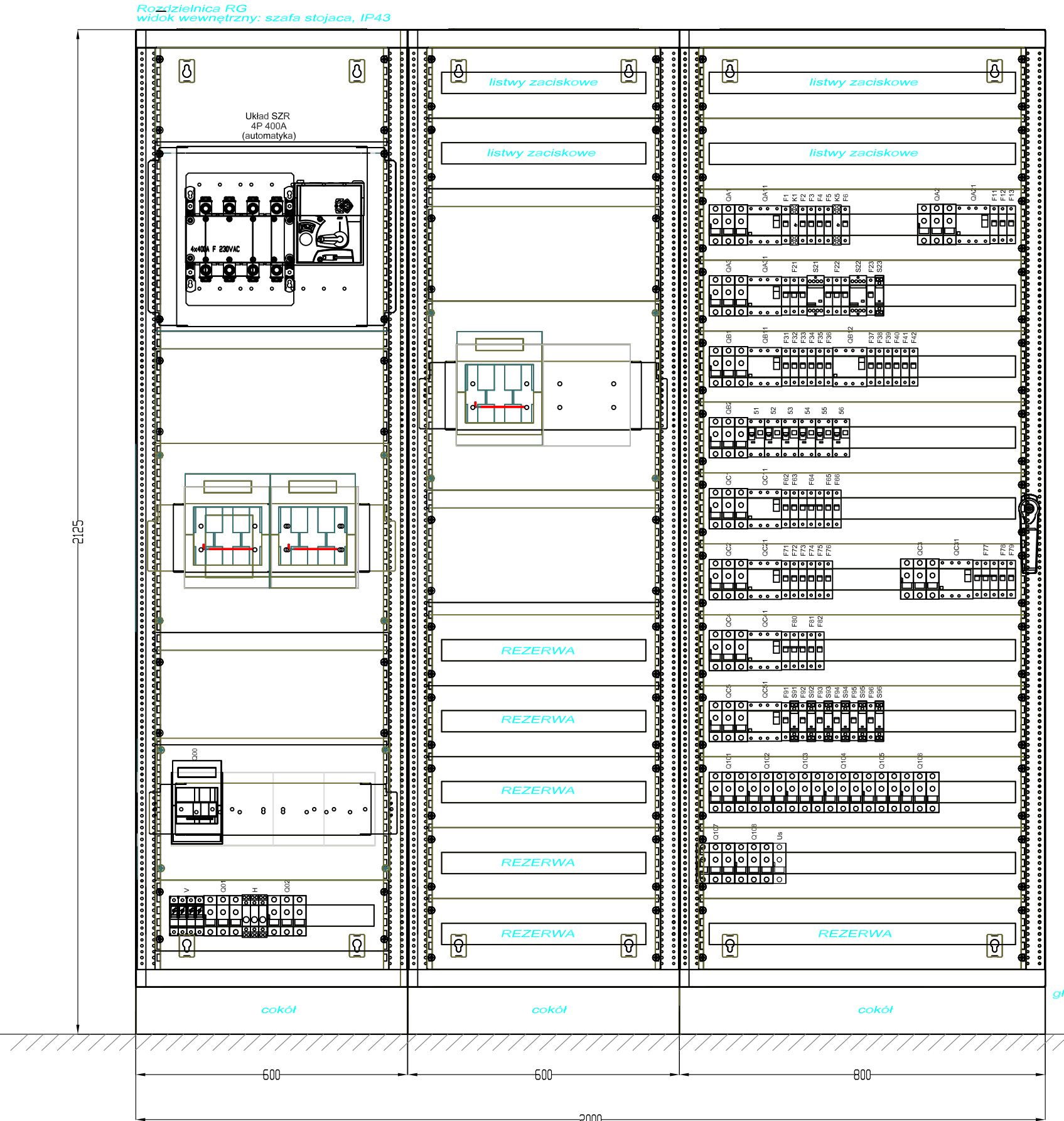
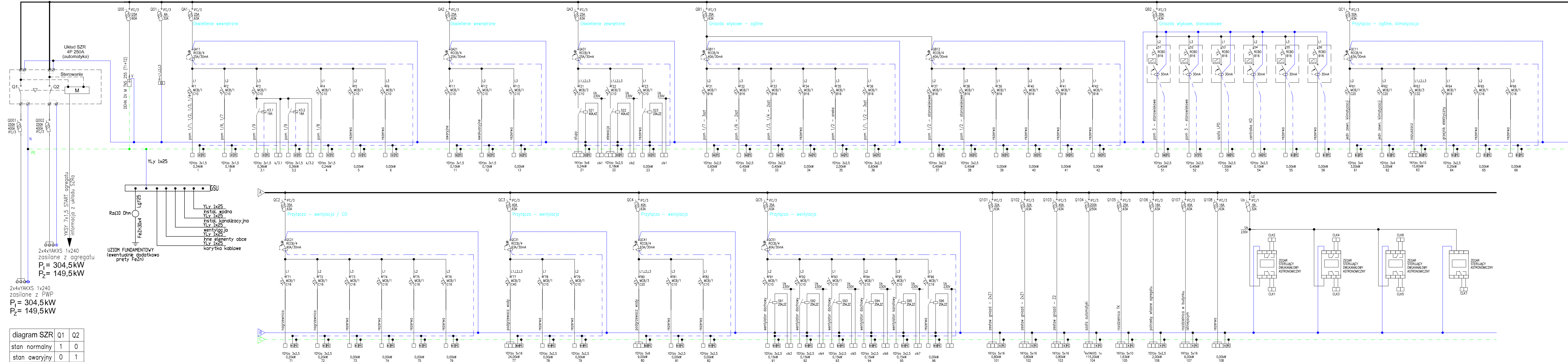


L1,L2,L3      SIEĆ 400/230V, 50



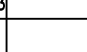
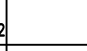



1. Dobrano aparaty z oznaczeniami normatywnymi PN.
2. Stosować aparaturę o  $I_z \geq 6kA$ .
3. Rozdzielnicę dostarczyć kompletną, zmontowaną, po przeprowadzeniu badań, prób funkcjonalnych, gotową do podłączenia instalacji odbiorczej i eksploatacji.
4. Połączenia zewnętrzne wykonać poprzez listwy przewodowe płytowe, stosować zaciski o rząd większe niż podane przekroje przewodów.
5. Ochrona od porażen prądem elektrycznym – samoczynne wyłączenie zasilania

OCHRONA PRZED PORĄŻNIEM PRĄDEM ELEKTRYCZNYM:

- 1.SAMOCZYNNY SZYBKIE WYŁĄCZENIE ZASILANIA.
- 2.UKŁAD PRACY INSTALACJI TNS.
- 3.WYŁĄCZNIKI RÓŻNICOWO – PRĄDOWE.
- 4.POŁĄCZENIA WYRÓWNAWCZE GŁÓWNE I MIEJSOWE.

| diagram SZR   | Q1 | Q2 |
|---------------|----|----|
| stan normalny | 1  | 0  |
| stan awaryjny | 0  | 1  |

|   |  |  |  |  |
|---|--|--|--|--|
|  |  | Inwestor:  |  | Miejszyski Związek Wodociągów i Kanalizacji<br>w Strzelcach Wielkich, Strzelce Wielkie 54, 63-620 Pleski |
|   |  | Adres obiektu  |  | działka nr ewid. 211/6 211/7, Łagiewniki,<br>obwód łagiewnicki, gmina Kobylin, powiat krotoszyński       |
| Tytuł projektu  |  | RUDOWA BUDOWNA STACJA UZDATNIANIA WODY W M. ŁAGIEWNIKI WRAZ Z<br>INFRASTRUKTURĄ TOWARZĄSZĄCĄ ORAZ ZBIORCZYM WZROKNIEM NA SCENI |  |  |
| Faza  |  | INSTALACJA ELEKTRYCZNA - PROJEKT WYKONAWCZY  |  |  |
| Projektant:   |  |   |  |  |
| mgr inż.  |  |  |  |  |
| Adam Samson   |  |  |  |  |
| upr. bud. WP/0187/PWKE/13   |  |  |  |  |
| Sprawdzający  |  |   |  |  |
| mgr inż.  |  |  |  |  |
| Łukasz Maluszewski  |  |  |  |  |
| upr. bud. WP/0175/PWKE/12   |  |  |  |  |
| Zespół Projektowy   |  |   |  |  |
| Obiekt  |  | BUDYNEK STACJI UZDATNIANIA WODY  |  |  |
| Temat rysunku   |  | SCHEMAT ROZDZIELNICZ<br>GŁÓWNEJ RG   |  |  |
| Skala   |  | Data   |  |                     |
| 1:50  |  | 12.2022  |  |  |